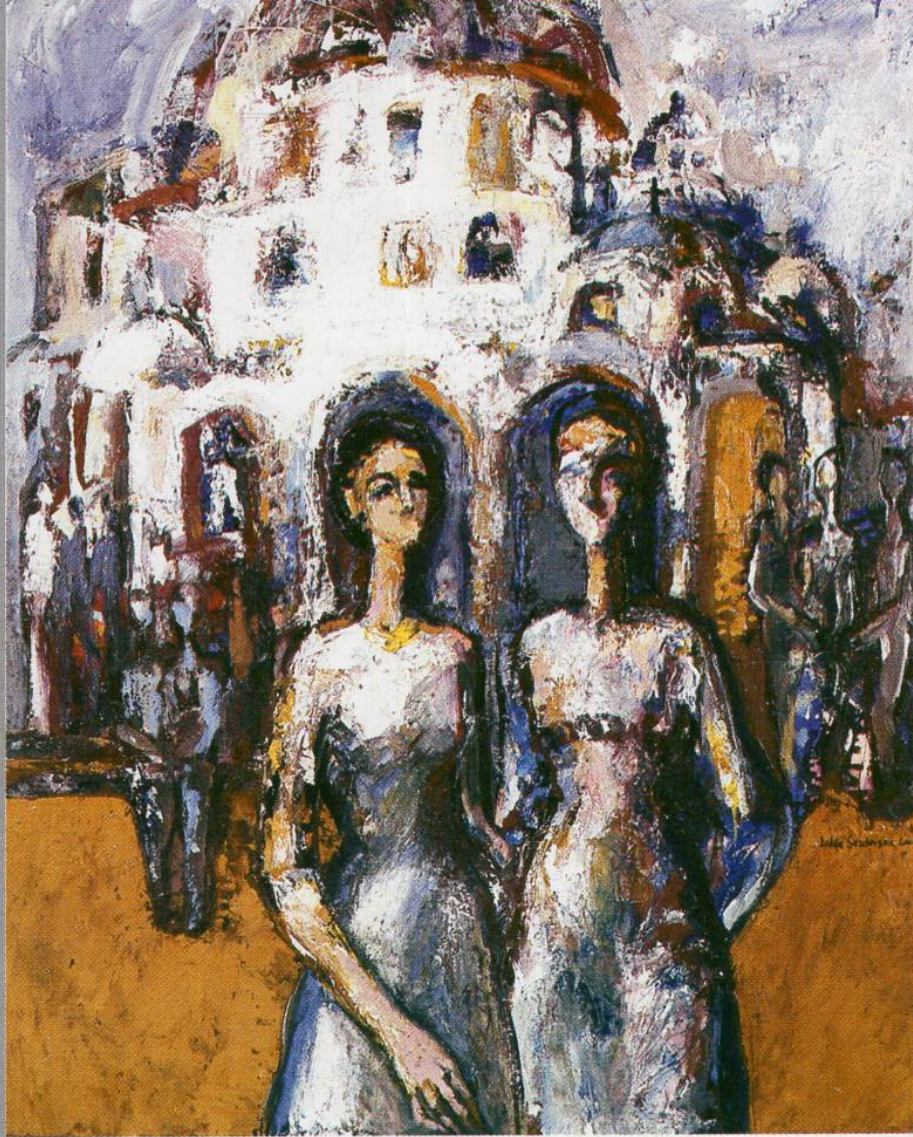


PRO GALERIA



ЛИДИЈА САЗДОВСКА

05.10.2000 - 15.10.2000



Творбите на *Лидија Саздовска* ја отсликуваат желбата за креирање на една состојба која би ја истакнувала ликовната напнатост на „нејзиното“ Жена, како модел на сликарско раскажувачката фантазија на уметникот пренесувана од минатото кон денешните денови. Во тој правец можат да се наслутат тематските предизвици од историјата на уметноста како што се во нашиот пример толку вечните „Три грации“ или градскиот, женскиот портрет на осаменоста од првите децении на овој век на европската ликовна сцена. Така во сликите на Саздовска во кои се најавува, како интимен одраз женственоста во својата скриеност, се случува игра на релација помеѓу трагите на некогашниот идеал на жената поставен во ликовниот свет, и сеќавањето на тие траги кои се во фузија со психолошкиот карактер на спокојот и вознемиреноста кај сегашната жена. Игра во која не е возможно да се изврши одвојување на нивните временски дистанци. Додека актуелноста на впечатокот на авторката со тоа прикажување се заменува со простор постојано преобразуван, во кој ликовниот мотив се случува еднаш како јасна комбинирана композиција, колористичка фигурација, да потоа сега топла хармонија се претопува во обоени полиња, меѓусебно откинати, во кои мерењето на главните фигури исчезнуваат до стилизиран приказ на контури кои можеби нешто за себе навестуваат... Опкружувачкиот простор каде се појавуваат и губат овие лица и фигури е скоро секогаш поместен во однос на нив, та дури во своето копнежливо синило исполнето со светлината на „архитектурата“ во застанатото време, дејствува како посебен предметен идентитет кој може да го надвладува предниот план на сликата.

Колоритот во изложените носталгични „патини“ покрај испреплетеноста со употребените ликовни материјали и постапки - комбинирани техники, е израз на латентна експресивна конструкција, каде боите со своите нежни интензитети и вжестени звучности истовремено ја довршуваат авторската определба за интимистичката насоченост на делата...

*Александра Буѓевац*

*Лидија Саздовска*, родена во Белград 1949г.  
ФЛУ завршила во Скопје.

Член е на ДЛУМ.

Живее и работи во Скопје.

**Адреса:** „Васил Горгов 26/42

тел: 212-518

## САМОСТОЈНИ ИЗЛОЖБИ

1988 Скопје, Салон на ЈНА

1988 Скопје, Камерна изложба во „Make up“

1997 Скопје, Ликовен салон на ДЛУМ

1998 Куманово, Уметничка галерија

2000 Скопје, Аеро Галерија

## ГРУПНИ ИЗЛОЖБИ

1991 Скопје, Традиционална изложба на дипломирани студенти, галерија на АРМ

1995 Скопје, Изложба на ликовните педагози на Р.Македонија. Галерија КИЦ

1995 Куманово, Ликовна колонија Куманово '95

1997 Скопје, Зимски салон Уметничка галерија Даут Пашин Амам

1998 Струмица, Меѓународна ликовна колонија Струмица '98

1998 Зрењанин, СР Југославија, Сојуз на акварелисти на Југославија

1998 Скопје, Мал формат, Галерија на ДЛУМ

1998 Скопје, Зимски салон, Уметничка галерија Даут Пашин Амам

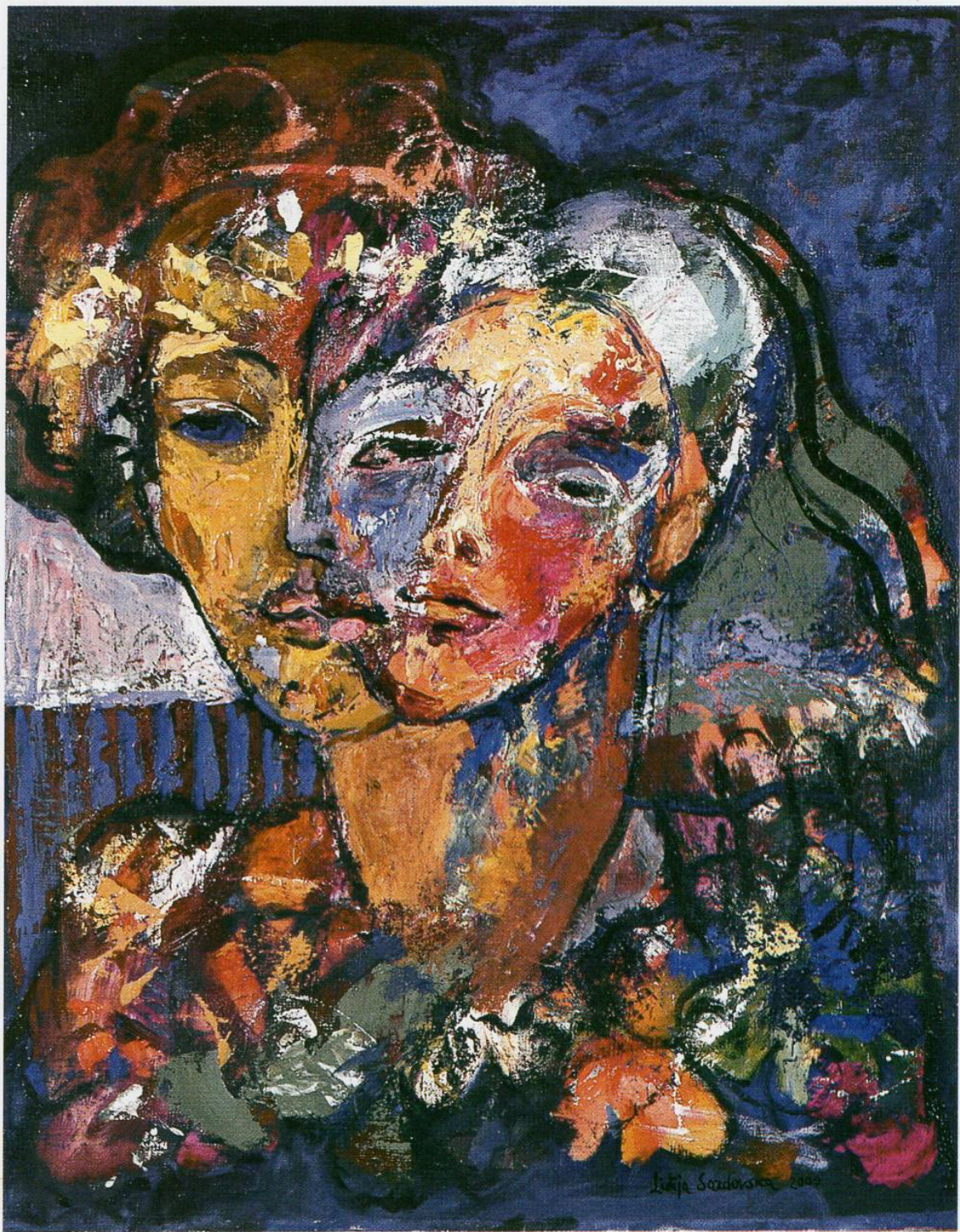
1999 Штум, Полска, Меѓународна ликовна колонија Барлевице '99

1999 Скопје, Портрет, автопортрет, Ликовен салон на ДЛУМ

2000 Скопје, Портрет, Ликовен салон на ДЛУМ

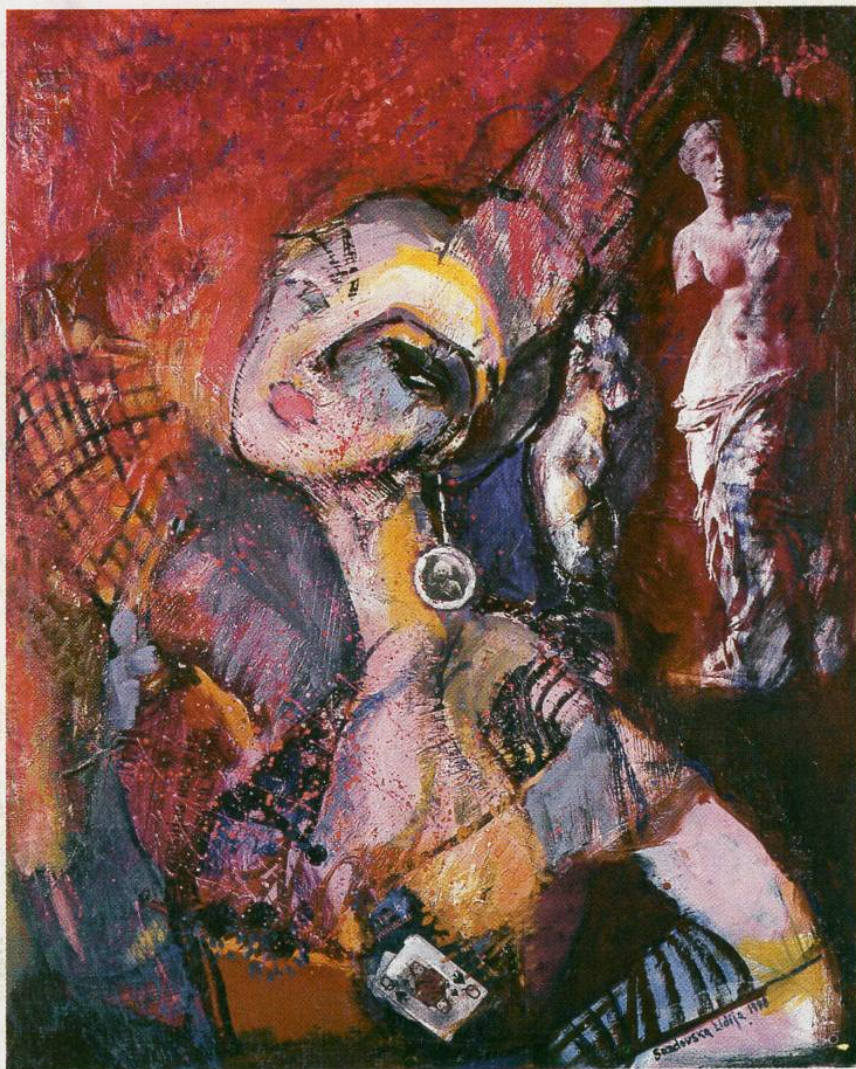
2000 Гевгелија, Ликовна Галерија, Меѓународна ликовна колонија „Дојрана“ 2000





ЛИДИЈА САЗДОВСКА





aerOGALERIA

Димитрија Чуповски 2, 1000 Скопје, Р. Македонија; Тел. / Факс: ++389 91 11 53 33