

# Галерија Акантус



Тони Шулајковски

# Level 50



## ЕМИЛ И ТОНИ ШУЛАЈКОВСКИ LEVEL 50

Имаме можност да уживаме во приликата на спојот на две енергии, толку блиски, а, сепак, толку посебни во својата нарација но и различности. Во сликарството на Емил и Тони Шулајковски може да се “детектира” стилска дефиниција на лирска апстракција и експресија. Овој пат се претставуваат заедно, а нивните афинитети ќе ги проследиме заедно и посебно.

Во творештвото на Емил чистата експресија се манифестира низ слободата на потегот на четката, емоционалниот израз, слобода во композицијата која нема корелација со објективната реалност. Масата на боја е нанесена спонтано, енергично. Играјќи со комплементарни бои тој ја гради композицијата со темно-светло и гради длабочина и перспектива. Колоритот во оваа зрела фаза на сликарството на Емил Шулајковски е сфумато темен, богат во тонови и контрасти. На моменти ќе пронајдете ликови, препознатливи форми кои ќе ви дозволат да создадете сопствена приказна. Имате можност да влезете во богати пејзажи, да сретнете ликови, да влезете во моќен вртлог и да освојувате нови длабочини и простори. Ќе ве маѓепса моќта на бојата, нејзината симболика, нејзината елеганција и драматичност, со сета нејзина агресија ќе ја почувствувате низ сензацијата боја-светло-око. Ќе посакаете да влезете во просторот што авторот го создал, ќе сакате да избегате низ темнините на длабочините, ќе сретнете нови простори од негов сон можеби, или, можеби од вашиот сон.

Иако навидум блиски во пристапот на градење на една композиција кај Тони се чувствува желба за раскажување преку боја, за создавање приказна во приказна. Фигурацијата, којашто се насира или пак е експресивно исцртана врз колоритни површини, му дава на гледачот асоцијација за мечтите и размислите на уметникот. Во некои композиции влегува во еден надреален свет кој можеби цитира, можеби потсетува на можноста на уметноста да нè научи како да се спознаеме себеси. Тој медутира преку своето сликарство. Така некои наслови точно ќе нè упатат на трагањето на уметникот по “Внатрешни меридијани”, ќе нè одведе во “Зен градина” итн. Во богатството на бои се појавува и линеарен цртеж, исцртан или пак изгребан над основниот слој боја. Колоритот го дополнува чувството на соблазнување од убавото, тоновите на светол ултрамарин, светло кобалт сина, кадмиум жолта, богати тонови на зелена, силно се судираат но и соработуваат. Текстурата создадена со потези, но и со наслојување боја над боја, креира богатство на транспарентност и игра на колоритните површини создавајќи воздушен баланс.

Забележувам дека нивната генетска блискост ја бараме и во нивното сликарство коешто на прв поглед е толку блиско во пристапот но и, исто толку, различно. Тоа се разликува во барањето на инспирација, се разликува во градењето на композицијата а, во овие зрели години на нивното творештво, се разликува и во нивната пигментна и тонска гама.

*Дијана Томиќ Радевска  
лик.уметник и куратор на галеријата “Акантус”*

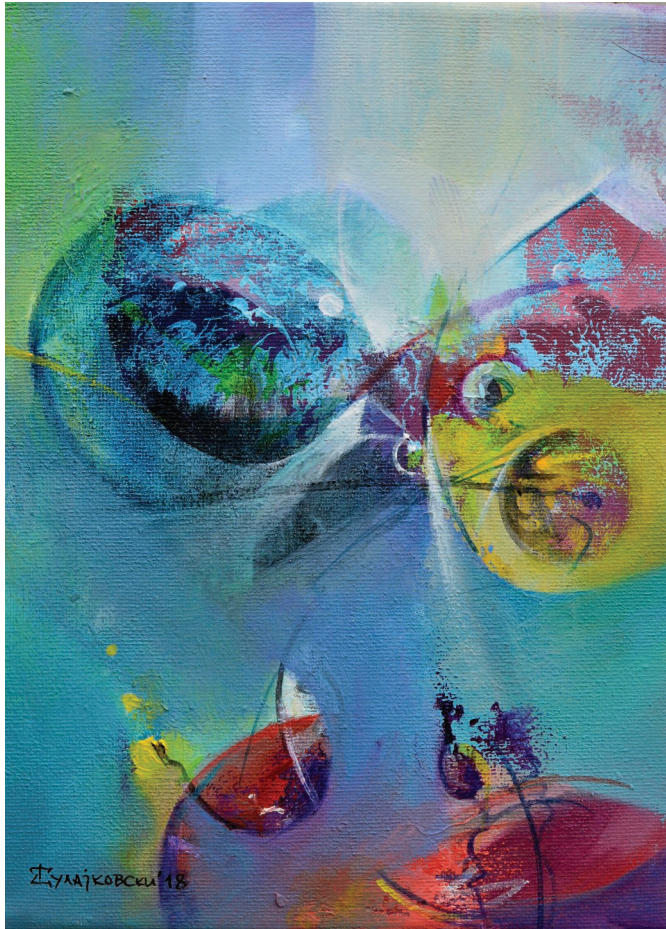


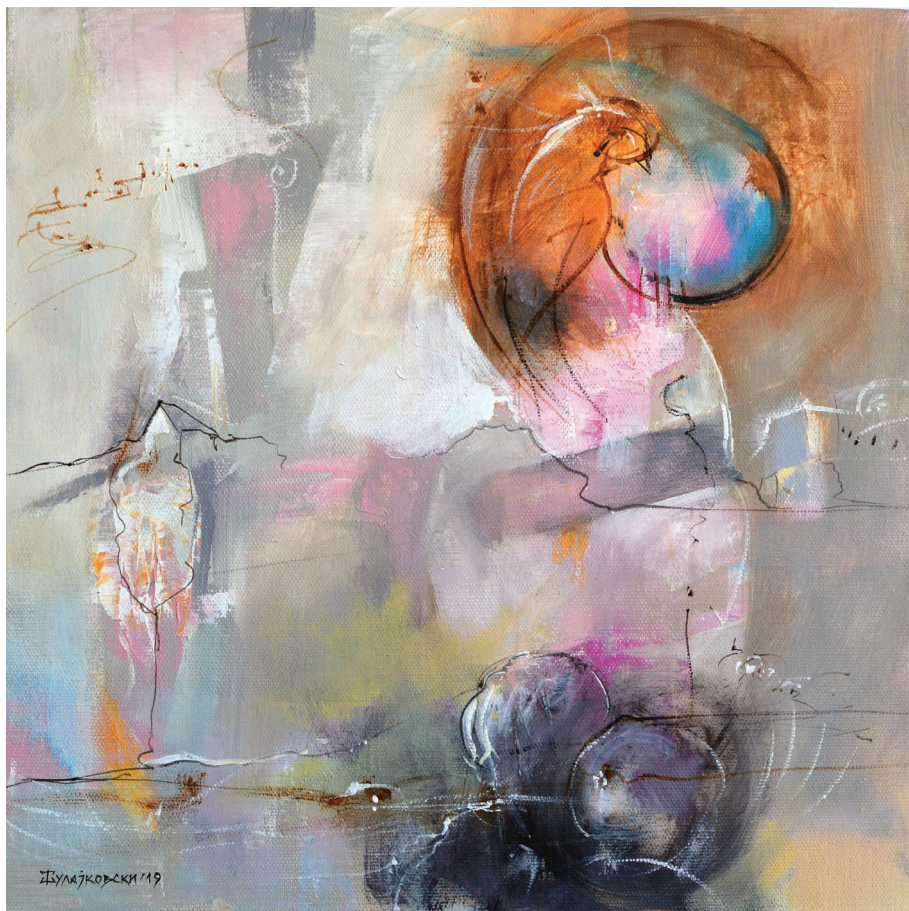
РАСТАЈНУВАЊЕ НА СВЕТЛИНАТА





ЗАТСКРИЕН ВЕТЕР





СВЕСТА НА ДУШАТА

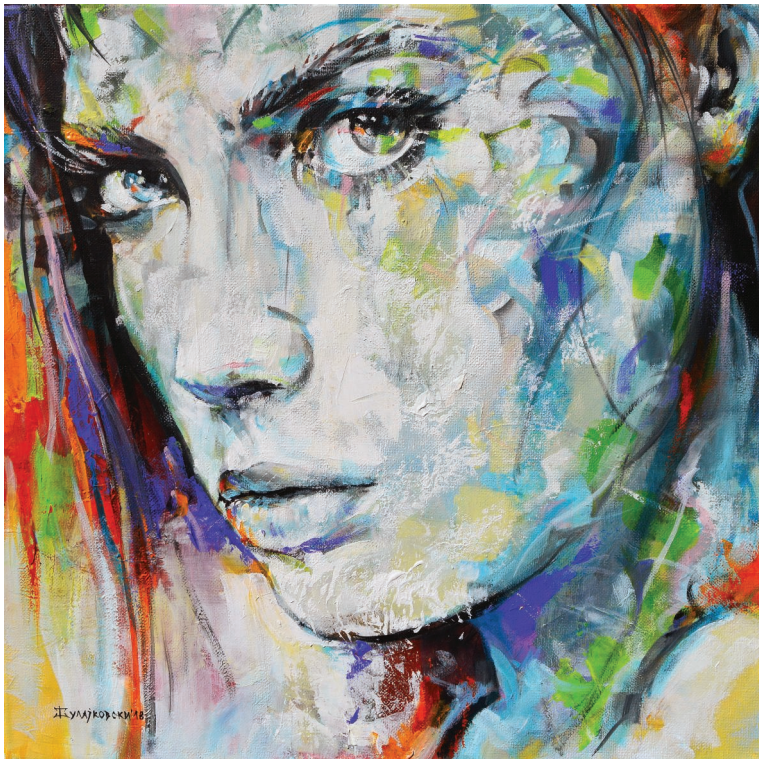




СОВРШЕНА ИСКРЕНОСТ



ИНИЦИЈАЦИЈА



НЕДОПИРЛИВА



ОВЛАСТЕН ИСЧЕКОР





СЛЕДБЕНИК НА ТВОЈОТ ОБЛИК



ВНАТРЕШНИ МЕРИДИЈАНИ



АКТИВИРАЊЕ НА МОЌТА

**М-р Тони Шулајковски** е академски сликар, роден 1969 во Скопје, којшто дипломирал во класата на проф. Ана Темкова и бил награден за најдобар студент на педагошкиот оддел, а магистрирал во класата на проф. Родољуб Анастасов.

Реализирал педесет и три самостојни изложби и учествувал на стотина групни излагања. Скопската публика го памети и по ликовните перформанси: „Трансценденција“ во 2010 и „Види музика, слушни слика, добиј книга!“ во 2013.

Досега, трипати е наградуван за своето сликарство, еднаш во 2008 - Награда за сликарство-мал формат „Константин Мазев-Коце“, вторпат во 2013 - Награда „Сликар на годината 2012“, Остен-Светска галерија на цртеж и третпат во 2016 - Награда за сликарство-ДЛУМ. Од 2005 своето знаење и умешност ги споделува со талентирани деца во приватното ликовно студио „Арс вивенди“.

**Тони Шулајковски**  
Mobilen : 070 633 151  
E-mail: toni\_shulajkovski@yahoo.com