



НАТАША МИЛОВАНЧЕВ
NATAŠA MILOVANČEV

Експонатите на Наташа Милованчев содржат совршен систем на закони во кои просторот преставува свет за себе, сопствен универзум на внатрешна креативна и интелектуална инспирација. Блескаво обоените површини откриваат незабележителни корени на натуралистичка опсервација кои во креациите на авторката добиваат нови димензии, нови перспективи и содржини.

Во структурата на сликата доминантен е просторот што ја обликува композицијата со хармоничен ритам и суптилен колорит на одредени површини кои оформуваат специфична перспектива и длабина на целокупната ликовна архитектоника.

Просторот на Милованчев преставува материјализирана поетска енергија подредена на ликовните принципи и барања. Линијата го одредува просторот создавајќи ликовни слоеви, меѓупростори, или секвенци од фиксирана перцепција. Погледот "од внатре" е прекриен со посебна колористичка текстура и со динамични поврзувања на топлиите и ладни тонови.

Ентериерите со перспективна длабочина, определени низ извесни геометриски законитоски, покажуваат индивидуален ликовен ракопис кој грижливо се негува и надоградува со внесување на лирски чувства во потегот на колористичката гама. Во поврзувањето на спротивностите: строгоста на линијата и нежната лиричност на колоритот, Милованчев ни ја дефинира поетиката на просторот воведувајќи не во сопствената, блескаво јасна духовност.

Лиљана Христова

Наташа Милованчев е родена во Скопје 1967 год.
Дипломирала на Архитектонски факултет Скопје 1993 и
Факултет за ликовни уметности Скопје во класата на С.Шемов
1995. Завршила постдипломски студии на ФЛУ Скопје 2003 год.
Студијски престој во Cite Internationale des Arts Paris, Франција
1999.

Член на ДЛУМ од 1994 год. Работи како асистент на
Архитектонски факултет-Скопје.

Адреса: В.Влаховиќ 1/8 Скопје
Тел: 00389 2 165 669
E-mail: natasamilovancev@yahoo.com

The exhibits of Natasa Milovancev contain a perfect system of laws in which the space represents a world of its own, its own universe of inside creative and intellectual inspiration. The glittering colored surfaces reveal undetected roots of naturalistic observation, which in the creations of the author receive new dimensions, new perspectives and contents.

In the structure of the picture, dominant is the space, which shapes the composition with harmonistic rhythm, and subtle colorize on specified surfaces, which form the specified perspective and depth of the entire architectural art.

The space of Milovancev represents materialized poetic energy subordinated to the art principals and demands. The line determines the space, creating art layers, between spaces, or sequences of fixated perception. The "inside look" is covered with special colorist texture and with dynamic connections of the warm and cold tones. The interiors with perspective depth determined through some certain geometric regulations, are pointing an individual art manuscript, which carefully is nourished and added onto with included lyric senses in the makings of the colorist gamma. In the contentions of the opposites: the strictness of the line and the gentle lyric of the colorist, Milovancev is defining for us the poetry of the space taking us to our own, glittering clear spirituality.

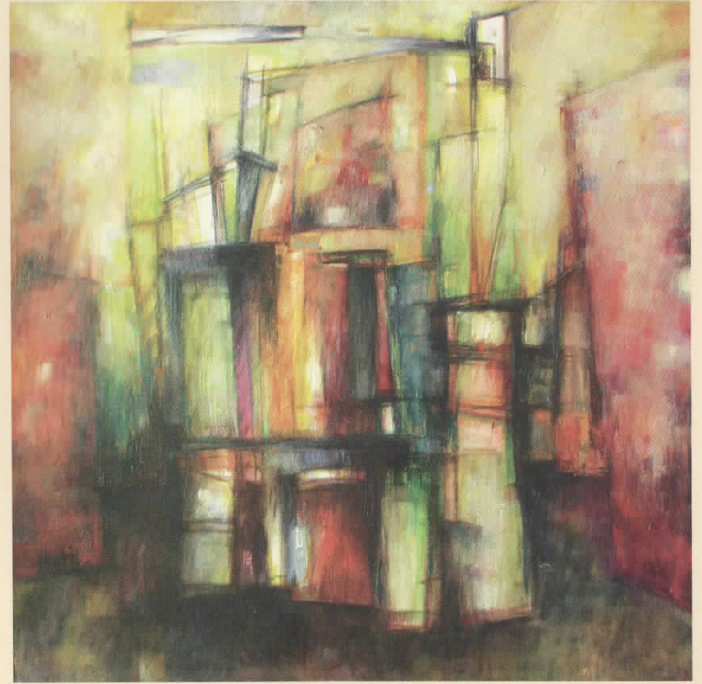
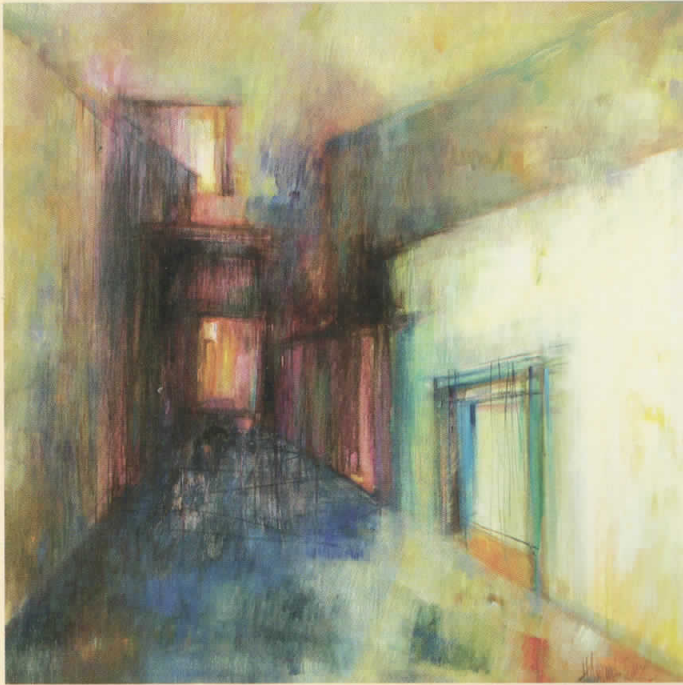
Liljana Hristova

Самостојни изложби:

- 1989 - Скопје, Музеј на град Скопје
- Штип, Градски музеј, Безистен
- 1999 - Прилеп, Дом на култура
- 2003 - Скопје, Музеј на град Скопје
- 2004 - Битола, Уметничка галерија

Има повеќе остварувања во театарски дизајн, а учествувала на голем број ликовни колонии во земјата и надвор од неа.

Добитник е на повеќе награди и признанија.



Од циклусот "Поетиката на просторот" 1999-2003, акрилик; дим. 100 x 100 см



Министерство за култура на РМ



НУ Завод и Музеј - Битола

4. Август 2004 - Уметничка Галерија - Битола

Издавач: Завод, Музеј и Галерија - Битола; директор: Валентин Соклевски; Куслугос - реализатор: Лиљана Христова; Компјутерска подготовка: Жико Калпаковски; Превод на англиски: Биљана Кулевска