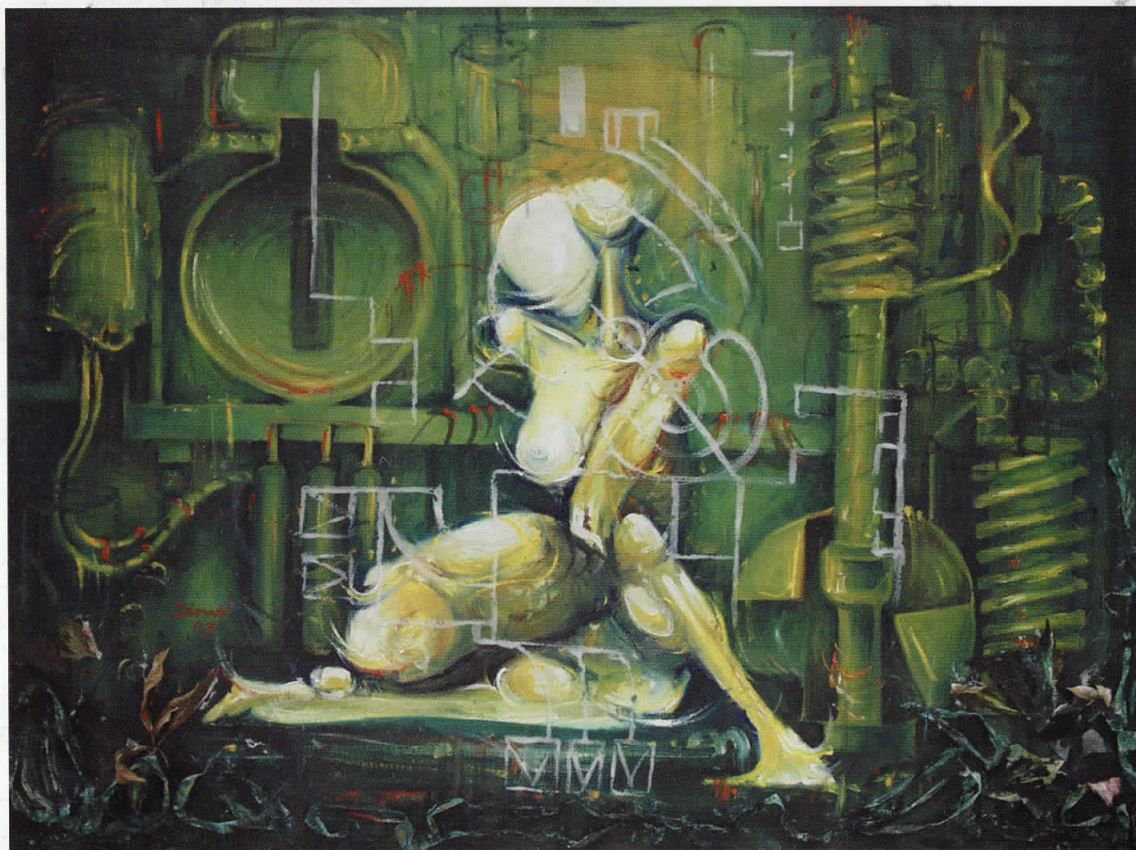




КУЛТУРНО-ИНФОРМАТИВЕН ЦЕНТАР - СКОПЈЕ

**43 ИЗЛОЖБА - ЛИКОВНИ УМЕТНИЦИ
- АМАТЕРИ -
ОД РЕПУБЛИКА МАКЕДОНИЈА**



МАРТА ШИНДЛ - "ОРГАНСКА АРХИТЕКТУРА", МАСЛО, 2004

НАГРАДА ОД КИЦ ЗА СЛИКАРСТВО



СПИСОК НА ПРИЈАВЕНИ СЛИКАРИ АМАТЕРИ ОД Р. МАКЕДОНИЈА ВО 2004 ГОДИНА

1. СУЗАНА АРСОВА
2. ЉУБИЦА БЛАГОЕВА
3. КРСТЕ ГАГОВСКИ
4. ОЛИВЕРА ЛАИНОВИЌ-ГРОЗДАНОВСКА
5. ЉУБИНКА ГЛИГОРОВА
6. СЛАВЧО ДИМОВСКИ
7. БОЈАН ДОДЕВСКИ
8. ЃОРЃИ ДУКЕТОВСКИ
9. МАРТИН ЃЕОРЃИЕВСКИ
10. АНА ЈОВАНОВСКА
11. ЕЛЕНА ЈОВАНОВСКА
12. СЛАВИЦА КОСТОВСКА
13. АТАНАС КОТЕВ
14. ФАДИЛ ЛАТИФОВСКИ - ТИТО

15. ДОБРИЛА МАРИНКОВСКА
16. СНЕЖАНА ПАНАЈОТОВА
17. ЗАХАРИЈА ПЕЈОВИЌ - ЛУЛА
18. ФИКРЕТ СЕЛИМ
19. ЦВЕТА СТОЈАНОВА
20. МИРЈАНА СТОЈАНОВСКА
21. НЕНАД СТОШИЌ
22. ВЕСНА ТОДОРОВСКА
23. КЛИМЕ ЧОЧОРОВСКИ
24. МАРТА ШИНДЛ

- Портрет** - колаж, 2004
Мртва природа - масло, 2003
Без наслов - масло, 2004
Брод - гваж, 2004
Галички ракав - масло, 2003
Богородна - масло, 2004
Без наслов - комбин. техника, 2003
Пејзаж - комбин. техника, 2001
Боите на времето - комбин. техника, 2004
Одмазда на паднатиот ангел - комб. тех., 2004
Покрај езеро - масло, 2002
Цвеќе - масло, 1995
Суво цвеќе - резба на фото хартија, 2003
Игра - дрво, 2002
Бол - дрво, 2002
Балетска пауза - масло, 2003
Портрет на Милена - пастел, 2003
Парче сино небо - масло, 2004
Адам и Ева - масло, 2004
Стара куќа - комбин. техника, 2000
Село - масло, 1990
Од циклусот "Пенџер" - комб. техника, 2003
Спирални галаксии - фломастер, 2003
Охридски куќи - акрил, 2003
Органска архитектура - масло, 2004



СУЗАНА АРСОВА "ПОРТРЕТ"
колаж, 2004

НАГРАДА ОД КИЦ ЗА СЛИКАРСТВО



ФАДИЛ ЛАТИФОВСКИ - ТИТО

НАГРАДА ОД КИЦ ЗА СКУЛПТУРА



ЦВЕТА СТОЈАНОВА "СТАРА КУЌА"
комбинирана техника, 2000

НАГРАДА ОД КИЦ ЗА СЛИКАРСТВО

Издавач

Културно - информативен центар - Скопје

Моша Пијаде б.б.

Тел.: +389 2 32 38 158

Факс: +389 2 31 66 724

E-mail: KICentar@freemail.com.mk

За издавачот

Љупчо Маленков, директор



Изложбата и каталогот се реализирани со помош
на Министерството за култура на Република Македонија