

НОВА МАКЕДОНСКА, СС. 18315,

ПРОДОЛЖУВААТ РАБОТИТЕ ЗА РАЗУБА-  
ВУВАЊЕТО НА ТВРДИНАТА

## Пешачка врска меѓу Калето и Музејот

Просторот меѓу Калето и Музејот на современа уметност ќе се уреди во пешачка патека, со канделабри, клупи, кошници за отпадоци

Од идната недела ќе почне уредувањето на запуштениот простор меѓу Калето и Музејот на современа уметност, со што ќе се поврзат овие два културно-историски објекта. На целиот простор долг 200 и широк меѓу 20 и 70 метри ќе се засеете трева и ќе се засадат украсни грмушки и дрвја. Исто така, планирано е да се трасира пешачка патека со широчина од околу пет метри, каде ќе се постават клупи и кошници за отпадоци, а во средишното зеленило на патеката ќе се постават и канделабри.

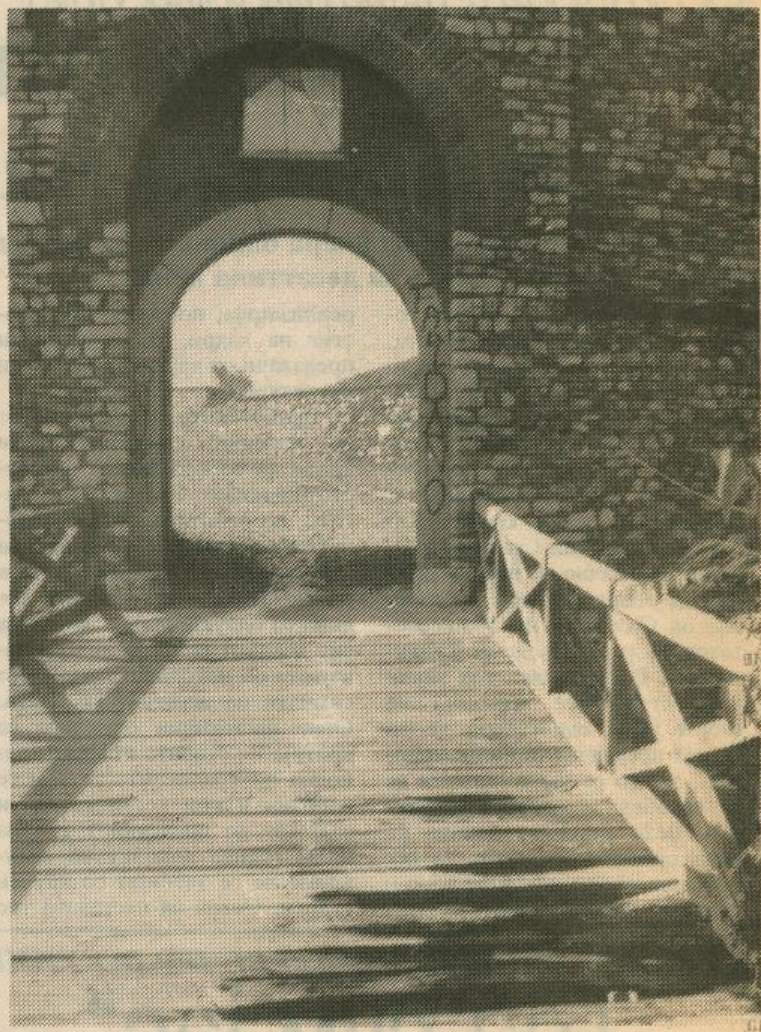
Во понеделник ќе почне расчистувањето и нивелирањето на земјиштето, а потоа и попложувањето на пешачката патека, ни рече **Наум Димитровски**, советник на градоначалникот за урбанизам, градежништво и заштита на животната

средин. Целта е да се облагороди и овој дел од просторот, бидејќи тврдината полека прераснува во многу посетено пешталиште, вели Димитровски.

Инаку, кон средината на идниот месец, според Димитровски, се очекува да бидат готови канделабрите, клупите и информативните табли што ќе ја украсат тврдината. Пролетва најверојатно ќе се реконструира и дрвениот мост на главната порта во Калето.

Дел од средствата на зафатот, околу 13 илјади американски долари се обезбедени од Светската банка со посредство на Агенцијата за приватизација, додека остатокот од околу 40 илјади германски марки ќе ги издвојат градот и евентуалните спонзори.

В.Н.



Пролетва ќе се обнови дрвениот мост на главната порта

фото: Б.Г.