

ОНИЗМ СР
sionnism
ИНА М И Ч
IONISM
ОНИЗМ СР
LO M
И И Ч
И И Ч
LO M
И И Ч
IONISM
ИНА М И Ч
sionnism
ОНИЗМ СР

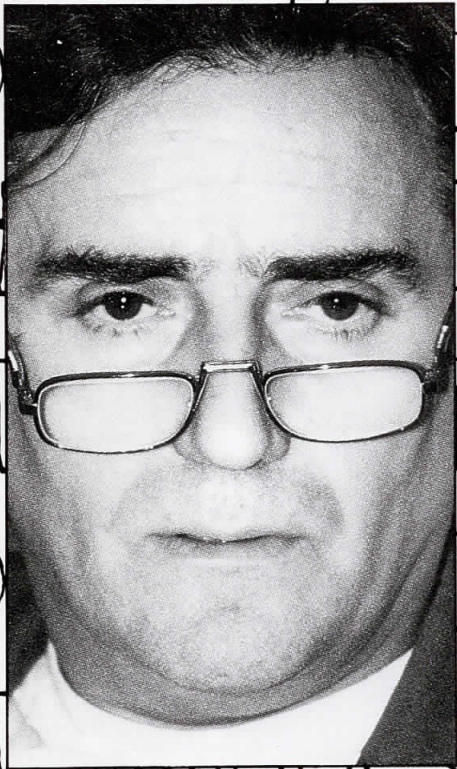
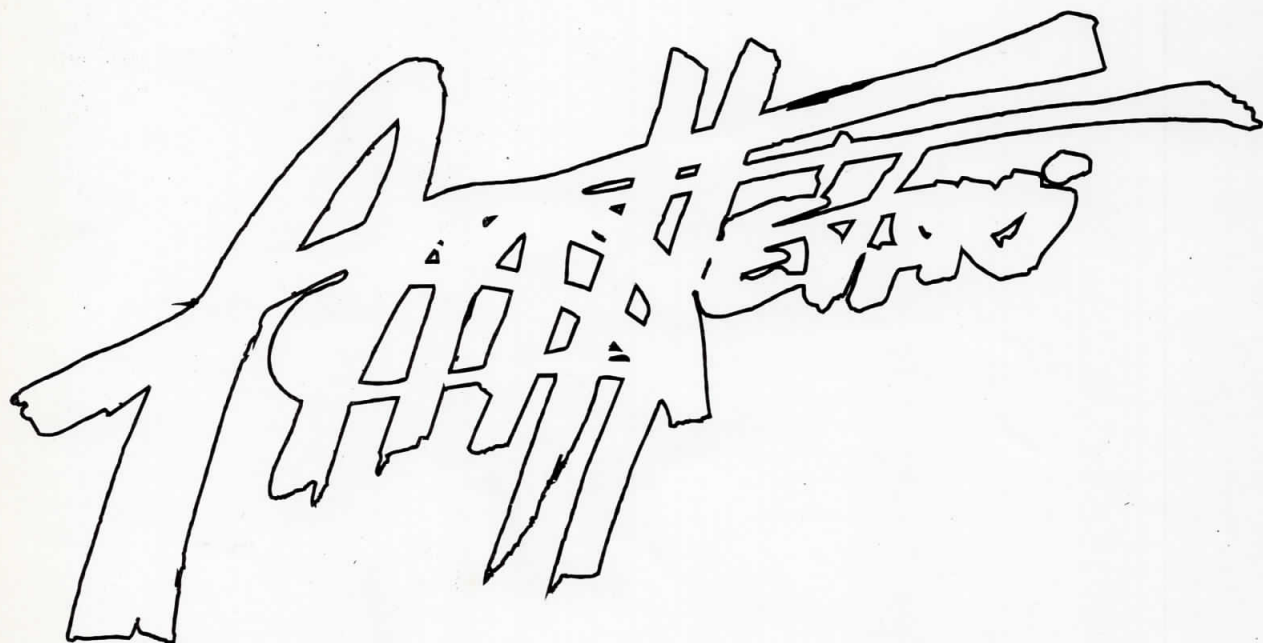
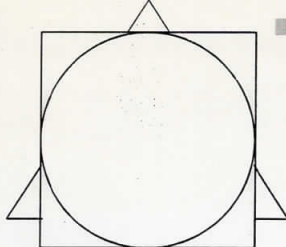


PHOTO BY DRAGAN TODOROVSKI

СПАЦИО ДИНАМИЧЕН
ИМПРЕСИОНИЗАМ

IMPRESSIONNISME
SPATIO-DYNAMIQUE





УМЕТНИЧКА ГАЛЕРИЈА

ДАУТ ПАШИН АМАМ
СКОПЈЕ

GALERIE D'ARTS

DAUT PASHA HAMAM
SKOPJE

ПРОМОЦИЈА

НА

НОВИ ЛИКОВНИ ТВОРБИ

VERNISSAGE

DES OEUVRES RECENTES

ОД

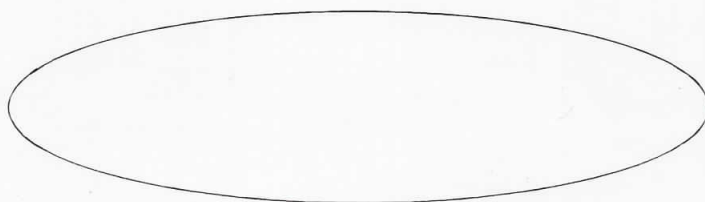
DE

МАТЕВСКИ

MATTEVSKI

ВТОРНИК 20 АПРИЛ
во 20 часот

MARDI 20 AVRIL 1993
a 20 h



ИЗЛАГАЊЕ ОД 20 АПРИЛ ДО 4 МАЈ 1993

EXPOSITION DU 20 AVRIL AU 4 MAI 1993



СПАЦИО ДИНАМИЧЕН ИМПРЕСИОНИЗАМ

СОСТОЈБА ВО НЕПОСТОЈ

МАТЕВСКИ НЕ Е СЛИКАР НА БЕЗВРЕДНАТА УМЕТНОСТ КОЈА ПОСТАНУВА ВО СОЗДАВАЊЕТО НА ТЕХНИЧКИТЕ И ЕСТЕТСКИТЕ ИНЦИДЕНТИ.

ТОЈ СЕ ОБИДУВА ПРЕКУ ЕДЕН АРСЕНАЛ НА ГРАФИЧКИ ЗНАЦИ И ЛИКОВНИ ФЛЕКИ ПОНЕКОГАШ СЛОБОДНИ, ПОНЕКОГАШ ГЕОМЕТРИСКИ, ДА ГИ ЕКСПРИМИРА СВОИТЕ НАЈДЛАБОКИ ВИБРАЦИИ ОД НЕГОВИОТ ДУХ. НЕГОВОТО ПРЕДЛАБОКО БИТИСУВАЊЕ ВО ТИШИНАТА НА УНИВЕРЗУМОТ, ТОА Е НЕГОВАТА ПОРАКА.

ДЕЛАТА НА МАТЕВСКИ ГО ДЕНУНЦИРААТ ПЕРПЕТУЕЛНОТО ДВИЖЕЊЕ ВО БЕСКОНЕЧЕН СВЕТ. ВО НИВ ГИ ОТКРИВАМЕ ТРИТЕ ФОРМИ ВО БАЗАТА НА ЕУКЛИДОВАТА ГЕОМЕТРИЈА: КОЦКАТА, КРУГОТ И ТРИАГОЛНИКОТ.

ОД ОВАА ГЛЕДНА ТОЧКА, АПСТРАКТНАТА И ФИГУРАТИВНАТА ИМПРЕСИЈА ЈА ГУБАТ ТРАДИЦИОНАЛНАТА СИГНИФИКАЦИЈА.

КАДЕ СЕ ПРОТЕГА ПРАВАТА ЛИНИЈА ВО БЕСКРАЈОТ?

ОДГОВОРОТ НА ОВА ПРАШАЊЕ ЌЕ НИ ГИ ОСТВАРИ МОЖНОСТИТЕ ДА СОЗДАДЕМЕ ЕДНА НОВА ВИЗИЈА ЗА ПРОСТОРОТ.

ДАЛИ Е ОВА ЕДИНСТВЕНА НАША ШАНСА, ДА СЕ ОСЛОБОДИМЕ ВИЗУЕЛНО ОД РАМНАТА ПОВРШИНА?

БЕЗ КАКВО ДА Е СОМНЕНИЕ, МАТЕВСКИ ПРЕСТОЈУВА ВО СВЕТОТ НА СОНЦАТА И СВЕЗДИТЕ. ОД ТИЕ ПРОСТРАНСТВА НИ ГИ ПОДАРУВА НЕГОВИТЕ ИМПРЕСИИ ПОЛНИ СО ЕНЕРГИЈА.

ВО СВЕТОТ НА БРЗИ ТРАНСФОРМАЦИИ, ВРАЌАЊЕТО КОН ИЗВОРИТЕ НА ЕНЕРГИЈАТА И МАТЕРИЈАТА, ВТИСНУВА ВО КЛЕТКИТЕ НА МАТА ЕДЕН **КОСМИЧКИ ФУНДАМЕНТ** - ЌЕ СЕ ДОФАТИ ЛИ **ПИКТУРАЛНАТА СПАЦИО ДИНАМИКА** !??

НОРМАЛНО Е ШТО ОВОЈ ПРОЦЕС СЕ ПОТКРЕПУВА СО МУЛТИПЛИЦИРАНИОТ РЕД НА ФОРМИТЕ И ЛИНИИТЕ ОКОЛУ ЕДНА ЦЕНТРАЛНА МАСА: ЖИВОТОТ.

СИЛИТЕ НА ПРИВЛЕКУВАЊЕ И ОДБИВАЊЕ НЕ СЕ ЛИ ТИЕ БАЗИЧНА ЕНЕРГИЈА НА РОТАЦИЈАТА?

ЈАС СУМ СРЕКЕН И ГОРД ШТО ГО ПОЗНАВАМ И ШТО СОРАБОТУВАМ СО ОВОЈ КРОТОК И НЕДОФАТЛИВ СЛИКАР. ЕДЕН ВИСТИНСКИ РОМАНТИЧАР КОЈ ЖИВЕЕ ВО ПРОСТОРИТЕ НА БЕСКРАЈОТ.

СТЕФАН ШОЛАЈА
ПАРИЗ, 1992

IMPRESSIONNISME SPATIO-DINAMIQUE

ETAT DE NON-LIEU

МАТЕВСКИ N'EST PAS LE PAINTRE D'UN ART GRATUIT UNIQUEMENT AXE SUR LA RECHERCHE DES INCIDENCES ESTHETIQUES. IL TENTE A TRAVERS TOUT UN RESEAU DE SIGNES GRAPHIQUES, TANTOT LIBRES, TANTOT GEOMETRIQUES, D'EN EXPRIMER LES VIBRATIONS LES PLUS INTIMES DE SON ESPRIT: SON RAPPORT VISCERAL AVEC LE SILENCE DE L'UNIVERS GLOBAL TEL EST SON MESSAGE.

LA PEINTURE DE MATTEVSKI DENONCE UN MOUVEMENT PERPETUEL DANS UN MONDE INFINIMENT LOINTAIN. ON Y RETOUVE LES TROIS FORMES DE BASE DE LA GEOMETRIE EUCLIDIENNE: CARRE, CERCLE ET TRIANGLE. DE CE POINT DE VUE - LA NOTION ABSTRAITE OU FIGURATIVE PERD SA SIGNIFICATION TRADITIONNELLE.

OU VA LA LIGNE DROITE PROLONGEE A L'INFINI ?

LA RESPONSE A CETTE QUESTION NOUS DONNERA PEUT-ETRE LA POSSIBILITE D'ENTREVOIR UNE NOUVELLE VISION DE L'ESPACE. EST-CE LA CHANCE UNIQUE POUR NOUS TOUS DE SE LIBERER VISUELLEMENT DE LA SURFACE PLANE?

SANS AUCUN DOUTE, MATTEVSKI SE DIRIGE VERS CE MONDE OU LE SOLEIL ET LES ETOILES, ANNONCENT SA RECHERCHE AUDACIEUSE ET PERSONNELLE. SES TOILES LIBERENT UNE IMMENSE ENERGIE, UNE ACTION DE **NON-LIEU**.

DANS LE MONDE TERRESTRE DE TRANSFORMATION RAPIDE, LE RETOUR VERS LA SOURCE DE LA MATIERE ET DE L'ENERGIE EST UNE **ATTITUDE FONDAMENTALE** POUR MATT: SAISIR LA REALITE **PICTURALE, SPATIO DINAMIQUE**.

C'EST NORMAL QUE CE PROCEDE REPOSE SUR LA MULTIPLICATION ORDONNEE DES FORMES ET DES LIGNES AUTOUR D'UNE MASSE CENTRALE : LA VIE.

LES FORCES D'ATTRACTION ET DE REPULSION NE SONT-ELLES PAS GENERATRICES DE LA ROTATION ?

EN TOUT CAS, JE SUIS FIER D'AVOIR CONNU ET TRAVAILLE AVEC CE PEINTRE INSOLITE. UN VRAI ROMANTIQUE DE L'ESPACE INFINI.

STEPHAN SOLAJA
PARIS, 1992

ФРАКТАЛНАТА ЛОГИКА КАКО ТРОДИМЕНЗИОНАЛНОРАЗМИСЛУВАЊЕ ВО ВРЕМЕ И ПРОСТОР ВО МОИТЕ ДЕЛА

ТЕНЕТСКО-КОСМИЧКАТА МЕМОРИЈА ВО ЧОВЕЧКОТО БИТИЕ, ВО ВРЕМЕ И ПРОСТОР И ТРОДИМЕНЗИОНАЛНИОТ НАЧИН НА МИСЛЕЊЕ ГО ОБЛИКУВААТ БЕСКРАЈОТ.

КАКО ТОА ЌЕ СЕ ИДЕНТИФИКУВА ВО ТРИМИЛИЕРИУМОН, ВО ИДНИНАТА?

НА ПРАПОЧЕТОКОТ ОД НЕГОВОТО ПОСТОЕЊЕ, ТОА ГИ ПРИМА И ГИ ПРЕНЕСУВА ИМПРЕСИИТЕ ШТО ГО ОКРУЖУВАЛЕ И ГО ОБЗЕМАЛЕ НИЗ ПЕТТЕ ПЛУС ЕДНО СЕТИЛО.

КАКО МАНИР НА ПРАПОЧЕТНАТА ИМПРЕСИЈА И ЕКСПРЕСИЈА НА НАСТАНОКОТ СЕ ЈАВУВААТ ДВА МЕДИУМА: ВОКАЛНИОТ (ЗВУКОТ НА БЕСКРАЈОТ) И МАТЕРИЈАЛНИОТ (СТРОГОСТА НА МАТЕРИЈАТА И ФОРМИТЕ). ГОЛЕМИОТ **АЈНШТАЈН**, ОВАА ГОЛЕМА "ИГРА" НА ПРАПОЧЕТОКОТ ЈА ТОЛКУВА НИЗ ФОРМУЛАТА $E=MC^2$ ИЛИ: "КОГА МАТЕРИЈАТА ЌЕ ПОСТИГНЕ БРЗИНА НА СВЕТЛИНАТА, ТАА СЕ ПРЕТВОРА ВО ЕНЕРГИЈА".

ЗАТОА ВО ЧОВЕКОВОТО БИТИЕ, ОВЛАДУВАЊАТА, "ЗАРОБУВАЊЕТО" НА ОВИЕ "ИГРИ" НА ВРЕМЕТО И ПРОСТОРОТ, НА ЕНЕРГИЈАТА И МАТЕРИЈАТА Е ВЕЧЕН ПРЕДИЗВИК.

...И МОЈ, И КАКО ЧОВЕЧКО БИТИЕ И КАКО ОБЛИКУВАЧ.

ВО БИОГРАФИЈАТА ГОСПОДОВА СЕ ВЕЛИ: ВО ПОЧЕТОКОТ БЕШЕ: СВЕТЛИНАТА И ЗВУКОТ. НЕ Е ЛИ ОВА МЕТАФИЗИЧКО ОБЈАСНУВАЊЕ НА ФОТОНОТ И ЗБОРОТ, НА ЕНЕРГИЈАТА И МАТЕРИЈАТА.

ВО ОВОЈ ПРАПОЧЕТОК КОДИРАН ВО ЧОВЕКОВОТО БИТИЕ, КАКО ЕКСПЛОЗИЈА И НЕЈЗИНО ВОСПРИЕМАЊЕ ВО ОВОЈ ХАОС, ИМА РЕД, ИМА ДВИЖЕЊЕ НА СТРОГИ ФОРМИ. ТИЕ СЕ ИЗРАЗУВААТ КАКО СТАТИЧНА ГЕОМЕТРИЈА ВО ВРЕМЕТО И ПРОСТОРОТ, ТИЕ СО БРЗИНА НА СВЕТЛИНАТА ГО НАПУШТААТ **ЕУКЛИДОВИОТ** ВРЕМЕПЛОВ, ГИ НАДЛЕТУВААТ ПРОСТОРИТЕ НА **ЛОБАЧЕВСКИ** ЗА ДА ВПЛОВАТ ВО НЕБЕСАТА НА **ХОУКИНС**, И ВО НАУЧНАТА ФИЛОЗОФИЈА НА **КУХН** И **ПОПЕР**.

ОВА Е ГОЛЕМА ПРОВОКАЦИЈА ЗА МОЕТО ЛИКОВНО **ТРАГАЊЕ** СПОРЕД ОПРЕДМЕТЕНИОТ РЕД ВО НЕРЕДОТ, ВО ПРОСТОРОТ И ВО НЕПРОСТОРОТ. ТОА СЕ ПАТИШТАТА НА БИОФИЗИКАТА И НА ДУХОВНАТА ЕВОЛУЦИЈА ЧИЈ ПОЧЕТОК Е КРАЈ, ЧИЈ КРАЈ Е ПОЧЕТОК. ТОА Е МОЈОТ ЛИКОВЕН БЕСКРАЈ. ВО НЕГО Е СПОЈУВАЊЕТО НА МОЈАТА ЕНЕРГИЈА, КАКО ЧОВЕЧКО БИТИЕ НА ВЕЧНАТА ЕНЕРГИЈА ШТО Е СОЗДАДЕНА ВО ЕКСПЛОЗИЈАТА НА ПРАПОЧЕТОКОТ.

ОВОЈ АМБИЕНТ Е КОДИРАН ВО МЕНЕ И ТОЈ ПОСТОЈАНО Е МОЈ ПРОГОН, ПОСТОЈАНО Е МОЕ ИСКУШЕНИЕ.

ЗАТОА МАГНЕТСКА Е СИЛАТА НА **ХОУКИНС**, НА НЕГОВОТО ПОИМАЊЕ НА ЕНЕРГИЈАТА КАКО СВОЈСТВО НА МАТЕРИЈАТА, СО НЕГОВАТА КОНСТАТАЦИЈА: "ЦИВИЛИЗАЦИЈАТА ШТО ЌЕ ДОМИНИРА СО СИЛИТЕ НА ГРАВИТАЦИЈАТА ЌЕ

LA LOGIQUE FRACTALE COMME RAISONNEMENT TRIDIMENSIONNEL DANS LE TEMPS ET L'ESPACE A TRAVERS MES OEUVRES

LA MEMOIRE GENETICO - COSMIQUE DANS L'ETRE HUMAIN, DANS LE TEMPS ET L'ESPACE ET LA PENSEE TRIDIMENSIONNELLE - FORME L'INFINI.

COMMENT VA T-IL S'IDENTIFIER AVEC LE TROISIEME MILLENAIRE DANS L'AVENIR ?

AU TOUT DEBUT DE SON EXISTENCE, L'ETRE HUMAIN RECOIT, APERCOIT ET TRANSMET LES IMPRESSIONS QUI L'ENTOURAIENT, PAR LES CINQ PLUS UN SENS.

COMME MANIRE DE L'IMPRESSION ET L'EXPRESSION INITIALE DE CREATION, APPARAISSENT DEUX MEDIUMS: LE VOCAL (LE SON DE L'INFINI) ET LA MATERIEL (LA MATIERE ET DES FORMES).

EINSTEIN CONCOIT CE CI, PAR LA FORMULE $E=MC^2$, OU BIEN: "QUAND LA MATIERE ATTEINT LA VITESSE DE LA LUMIERE, ELLE DEVIENE ENERGIE".

LA MAITRISE DU TEMPS ET DE L'ESPACE, L'ENERGIE ET LA MATIERE, RESTE UN ETERNEL DEFI POUR **L'HOMME**.

POUR MOI AUSSI DAILLEUR, COMME ARTISTE ET L'ETRE HUMAIN.

DANS LA BIOGRAPHIE DE DIEU ON DIT: "AU COMMENCEMENT IL ETAIT: LA LUMIERE ET LE SON! CE N'EST ILE PAS UNE EXPLICATION METAPHISIQUE DU PHOTON ET DU MOT, DE L'ENERGIE ET DE LA MATIERE!?"

DANS CE COMMENCEMENT, CODE DANS L'ETRE HUMAIN, COMME UNE EXPLOSION DANS LE CHAOS DE L'ESPRIT DE L'HOMME ET DES FORMES MATERIELLES, IL Y A UN ORDRE DANS LE MOUVEMENT. Q'ILS EXPRIMENT UNE GEOMETRIE STATIQUE DANS LE TEMPS ET L'ESPACE. ILS ABANDONNENT LES POSTULATS D'**EUCLIDE** A LA VITESSE DE LA LUMIERE, SURVOLENT, L'ESPACES DE **LOBACEVSKI** POUR ENTREE DANS LES CIEUX DE **HAWKINS** ET LA PHILOSOPHIE SCIENTIFIQUE DE **KUHN** ET **POPER**, POUR CE TRANSFORMER EN GEOMETRIE VARIABLE.

C'EST UNE GRANDE TEMPTATION DANS MA **RECHERCHE** DANS L'ORDRE DU CHAOS, DANS L'ESPACE ET DANS LE TEMP. CE SONT LES VOIS DE LA BIOPHISIQUE ET DE L'EVOLUTION SPIRITUELLE DONT LE COMMENCEMENT EST LA FIN, ET LA FIN EST LE DEBUT. C'EST MON INFINI DANS L'OEUVRE FINALE. EN LUI SE RENCONTRENT MON ENERGIE PERSONNEL DE L'ENERGIE ETERNELLE CREE AVANS LE COMMENCEMENT DU COMMENCEMENT. CET ENTOURAGE EST PROFONDEMENT CODE' EN MOI, IL ME POURSUIT PERPETUELLEMENT.

"LA CIVILISATION Q'ELLE DOMINERAS LES FORCES DE LA GRAVITATION DEVIENDRA SEIGNEUR DE L'UNIVERS" DIRA **HAWKINS**...

...MON IMPULSION - EST DE MAITRISER CE QUI NE PEUT SE MAITRISER, DE MAITRISER L'INFINI DE L'ENERGIE, ET CE CI - LE MATERIALISE PICTURELEMENT. C'EST POURQUOI JE SIUS A LA

СТАНЕ ГОСПОДАР НА УНИВЕРЗУМОТ". ДАЛИ ИСТАТА НЕМА ДА ПОСЕГНЕ ЗА ПРЕСТОЛОТ И УЛОГАТА ГОСПОДОВА ??

МОЈОТ ДОСЕГ Е ДА ЗАГОСПОДАРАМ СО ТОА ШТО НЕ МОЖЕ ДА СЕ ЗАГОСПОДАРИ, СО ПОСТОЈАНИОТ ПЕРПЕТУУМ НА ЕНЕРГИЈАТА ИЗРАЗЕНА НИЗ СТРОГИТЕ ГЕОМЕТРИСКИ ФОРМИ.

ТОА Е МОЈАТА ПОТРАГА ПО РАМКИТЕ ШТО СЕКОГАШ ОСТАНУВААТ ОТВОРЕНИ ЗА ДА МОЖЕ ДА СЕ ДОСЕГНЕ ВРЕМЕТО И ПРОСТОРОТ.

ОВИЕ ДВЕ ДИМЕНЗИИ, ВО ОБИДОТ ДА СЕ ОПРЕДМЕТАТ ИЛИ ДА СЕ ИЗМЕНАТ, ЈАС ГИ НАРЕКУВАМ **ВРЕМЕПРОСТОР** ТИЕ ЗА МЕНЕ ЗНАЧАТ ДВЕ СПРОТИВНОСТИ ШТО ИСТОВРЕМЕНО СЕ ДВЕ ЕДИНСТВА: ЕНЕРГИЈА И МАТЕРИЈА, СВЕТЛИНА И ТЕМНИНА, ДИНАМИКА И СТАТИКА, РАЃАЊЕ И УМИРАЊЕ, ЖЕНСКО И МАШКО...

СМЕТАМ ДЕКА САМО МАГИЈАТА НА БОИТЕ МОЖЕ ДА ГО ИЗРАЗИ НИВНИОТ ПРЕДИЗВИК. ТОА Е МОЕТО ТРАГАЊЕ СО **ФРАКТАЛНАТА ЛОГИКА ВО КОНСТРУКЦИЈАТА КАКО ТРОДИМЕНЗИОНАЛНО РАЗМИСЛУВАЊЕ ВО ВРЕМЕ И ПРОСТОР.**

СЕТО ОВА ОБЛИКУВАНО И СИТУИРАНО ВО ЕДНА БИДИМЕНЗИОНАЛНА ПОВРШИНА КОНСТРУИРАНО СО ГЕОМЕТРИСКАТА ЕНЕРГИЈА НА ФОРМИТЕ И ЛИНИИТЕ ЈА СОЗДАВА **ТРОДИМЕНЗИОНАЛНАТА ИМПРЕСИЈА**. ТОА Е ПОДЛОГАТА НА МОЈОТ **ИМПРЕСИОНИЗАМ СПАЦИО ДИНАМИЧЕН.**

ЗАР НЕ Е СЕ **ИМПРЕСИЈА**?

ЗАР НЕ Е СЕ **ПРОСТОР**?

ЗАР НЕ Е СЕ **ДИНАМИКА**?

ТОА Е МОЈОТ КОДИРАН ВНАТРЕШЕН СВЕТ, КОЈ ПОСТОЈАНО МЕ ПРОГОНУВА, ТОА Е МОЈОТ ВНАТРЕШЕН УНИВЕРЗУМ, ТОА Е МОЈОТ "УНИВЕРЗУМ" ВТКАЕН ВО "БЕСКРАЈНИОТ УНИВЕРЗУМ" И ОБРАТНО.

ОВОЈ КОНЦЕПТ НА МОЕТО ВНУРНУВАЊЕ ВО ПРОСТОРОТ И ВРЕМЕТО, ВО НИВНАТА ДИНАМИКА, ОВА МОЕ НУРКАЊЕ ВО НИВНИТЕ ИМПРЕСИИ ЈАС ГО НАРЕКУВАМ - **ЛИКОВНА РЕВОЛУЦИЈА**.

ОВОЈ ТЕРМИН Е ИЗРАЗ НА ВЕЧНОСТА НА ЖИВОТОТ НА БЕСКРАЈОТ НА ПЕРПЕТУУМОТ, НА ЖИВОТОТ И СМРТТА.

ЈАС ПАТУВАМ ВО БЕСКРАЈОТ ОСАМЕН, МОЕТО ДРУШТВО СЕ МОИТЕ ФОРМИ, МОИТЕ БОИ И ЛИНИИ. ЗАТОА МОИТЕ РАМКИ СЕ БЕЗ ГРАНИЦИ, ЗАТОА НИШТО КАЈ МЕНЕ НЕ Е ДОВРШЕНО, ЗАТОА КАЈ МЕНЕ НИШТО НЕ Е ЗАТВОРЕН КРУГ, ВО ЛИКОВНА СМИСЛА. КАЈ МЕНЕ СЕТО ОВА Е **ЕСТЕТСКА ЕВОЛУЦИЈА**.

СПАЦИО ДИНАМИЧНИОТ ИМПРЕСИОНИЗАМ Е МОЕ ДОЛГО ПАТУВАЊЕ ДО БЕСКРАЈОТ, ВО ПРОСТОРОТ И ВО ВРЕМЕТО, ВО **ВЕЧНАТА ВЉУБЕНОСТ** НА ОНА ШТО ДОАЃА - **ТРИМИЛИЕРИУМОТ**.

**HIC LOCUS EST UBI MORS GAUDET
SUCCURRERE VITAE.**

(ОВА Е МЕСТО КАДЕ ШТО СМРТТА СЕ РАДУВА ЗА ДА МУ ПОМОГНЕ НА ЖИВОТОТ).

КИРИЛ МАТЕВСКИ - МАТА
ПАРИЗ, 1991

RECHERCHE DES OEUVRES ESTHETIQUE, TOUJOURS OUVERTS POUR ATTEINDRE LE TEMPS ET L'ESPACE.

CES DEUX DIMENSIONS MISE DANS UNE, JE LES NOMMERAIS "**TEMPESPACE**" POUR MOI ILS SIGNIFIENT DEUX CONTRADICTIONS QUI EN MEME TEMPS SONT DES UNITES: ENERGIE ET MATIERE, LUMIERE ET OBSCURITE, DYNAMIQUE ET STATIQUE, NAISSANCE ET MORT, FEMININ ET MASCULIN...

JE PENSE QUE SEULEMENT LA MAGIE DES COULEURS ET DES SIGNES PAUT L'EXPRIMER C'EST DEMARCHE. AVEC LA **LOGIQUE FRACTALE DANS LA CONSTRUCTION UNIVERSELLE COMME Pensee TRIDIMENSIONNELLE DANS LE TEMPS ET L'ESPACE.**

TOUT CELA FORME ET SITUE SUR UNE SURFACE BIDIMENSIONNELLE CONSTRUIT AVEC UNE ENERGIE GEOMETRIQUE DES FORMES, CREE **L'IMPRESSION TRIDIMENSIONNELLE**. C'EST LE FOND DE MON **IMPRESSIONISME SPACIO-DYNAMIQUE**.

EST CE QUE TOUT N'EST PAS **L'IMPRESSION**?
EST CE QUE TOUT N'EST PAS **L'ESPACE**?
EST CE QUE TOUT N'EST PAS **LE DYNAMISME**?

C'EST MON MONDE INTERIEUR CODE', QUI ME POURSUIT SANS CESSER, C'EST MON UNIVERSE D'INTERIEUR TISSE DANS LE "GRAND UNIVERSE" ET VICE-VERSA.

CE CONCEPT DE MON PLONGEE DANS L'ESPACE ET LE TEMPS, DANS LEUR DYNAMIQUE, ET LEUR IMPRESSION, JE L'APPELLE: **REVOLUTION PICTURAL**.

LA VIE EST ETERNELLE, QUE DANS LE CONCEPT DE L'INFINI ET DE LA CONTINUITÉ DU PROCESSUS DE LA NAISSANCE ET LA MORT.

JE VOYAGE LA DE DANS-SEUL. LES FORMES, LES LIGNES ET COULEURS M'ACCOMPAGNENT. MES TOILES SONT SANS FRONTIERES, REIN N'EST TERMINE, RIEN N'EST CERCLES FERME DANS LE SENS PICTURAL. JE NOMMERAIS CE CI - UNE **EVOLUTION ESTHETIQUE**.

L'IMPRESSIONISME SPATIO-DYNAMIQUE EST MON LONG VOYAGE DANS L'INFINI EN TRAVERS L'ESPACE ET LE TEMPS, DANS **L'AMOUR UNIVERSEL** DE CE QUI VIEN: **TROISIEME MILLENAIRE**.

**HIC LOCUS EST UBI MORS GAUDET
SUCCURRERE VITAE.**
(C'EST LE LIEU OU LA MORT SE REJOUIT
POUR AIDER LA VIE).

CIRILE MATTEVSKI - MATT
PARIS, 1991



"СОСТОЈБА ВО НЕПОСТОЈ"
"ETAT DE NON LIEU"

№ 1

1991 / 1993

140 x 140

L'HUILE SUR TOILE
МАСЛО НА ПЛАТНО

ЖИВОТОТ ИМА ВЕЧНОСТ САМО ВО КОНЦЕПТОТ ШТО Е БЕСКРАЈ -
А КОНТИНУИТЕТ НА ПРОЦЕСОТ НА РАЃАЊЕТО И УМИРАЊЕТО



" СОСТОЈБА ВО НЕПОСТОЈ "
" ТРИПТИХ ДЕЛ III "

" ETAT DE NON-LIEU "
" TRIPTIQUE PART III "

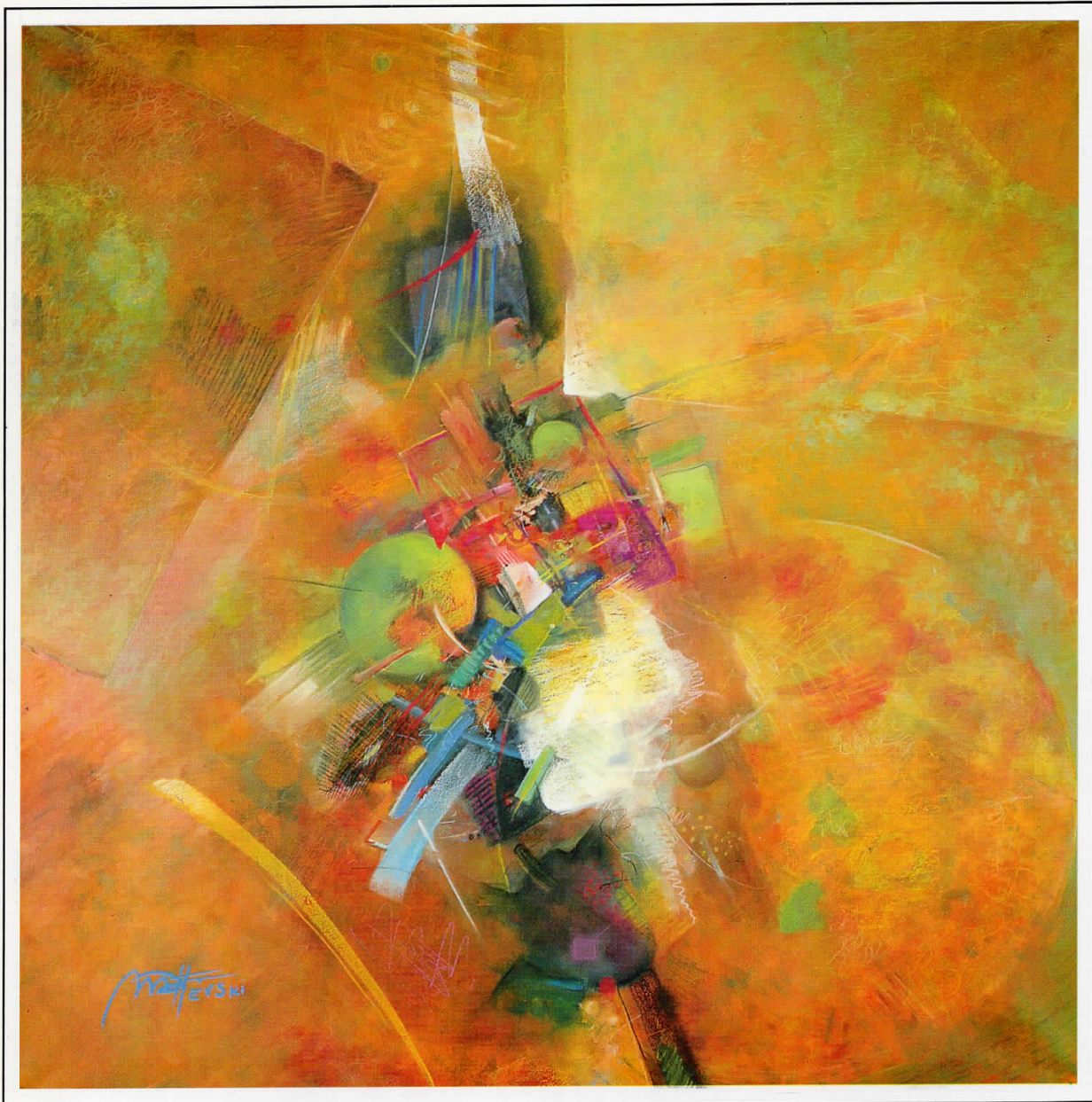
№ 2

1991 / 1993

140 x 140

МАСЛО НА ПЛАТНО
L'HUILE SUR TOILE

КОСМИЧКИТЕ ПРОСТОРИ НЕКА БИДАТ ОБВРСКА НА ТВОЈОТ
КРЕАТИВЕН ДУХ ИСПОЛНЕТИ СО УНИВЕРЗУМСКА ЛЈУБОВ - УМЕТНИКУ.



" СОСТОЈБА ВО НЕПОСТОЈ "
 " ETAT DE NON-LIEU "

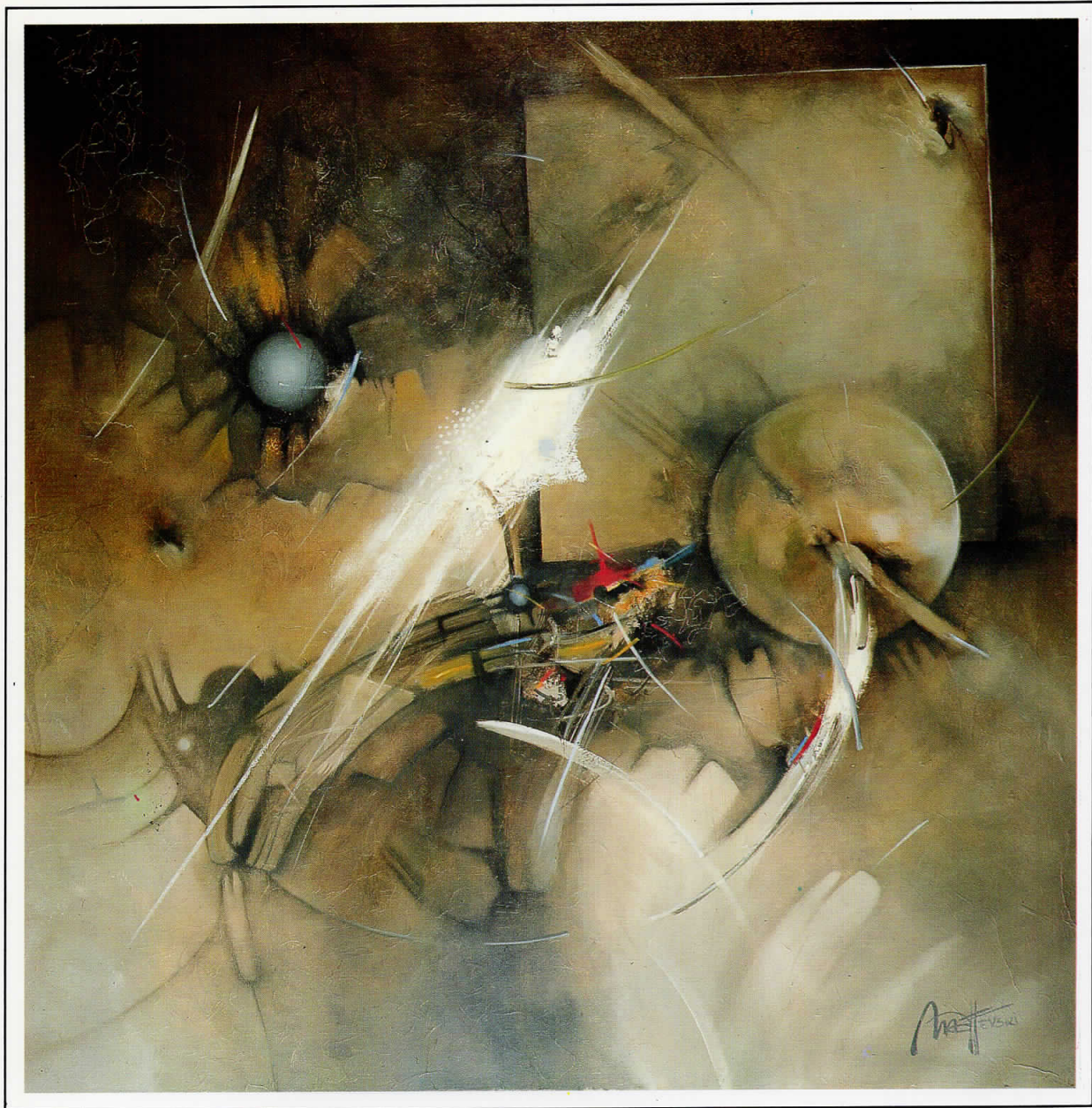
N^o 3

1991 / 1993

140 x 140

МАСЛО НА ПЛАТНО
 L'HUILE SUR TOILE

ОД НЕБЕСА КАМЧЕ ЌЕ ПАДНЕ ВО ВОДАТА И КРУГОВИТЕ ШТО
 ЌЕ СЕ СТВОРАТ ЌЕ ДОСЕГНАТ ДО БЕСКРАЈОТ.



" СОСТОЈБА ВО НЕПОСТОЈ "
" ETAT DE NON-LIEU "

N^o 4

1991 / 1993

140 x 140

МАСЛО НА ПЛАТНО
L'HUILE SUR TOILE

TERESTRA SCIRE EST UNIVERSUM REMINISCI
ЗЕМСКОТО ЗНАЕЊЕ Е УНИВЕРЗУМСКО СЕЌАВАЊЕ



" СОСТОЈБА ВО НЕПОСТОЈ "

" ETAT DE NON-LIEU "

N^o 5

1991 / 1993

140 x 140

МАСЛО НА ПЛАТНО
L'HUILE SUR TOILE

НЕРЕДОТ Е БЕЗНАДЕЖЕН КРИК НА РЕДОТ.



" СОСТОЈБА ВО НЕПОСТОЈ "
 " ETAT DE NON-LIEU "

№ 6

1991 / 1993

140 x 140

МАСЛО НА ПЛАТНО
 L'HUILE SUR TOILE

*КОГА ЌЕ ЈА СПОЗНАЕШ ТАЈНАТА НА ЛЉУБОВТА ЌЕ ЈА ОТКРИЕШ
 ТАЈНАТА НА СМРТТА И ЌЕ ДОЗНАЕШ ДЕКА ЖИВОТОТ Е ВЕЧЕН.*



" СОСТОЈБА ВО НЕПОСТОЈ "
" ETAT DE NON-LIEU "

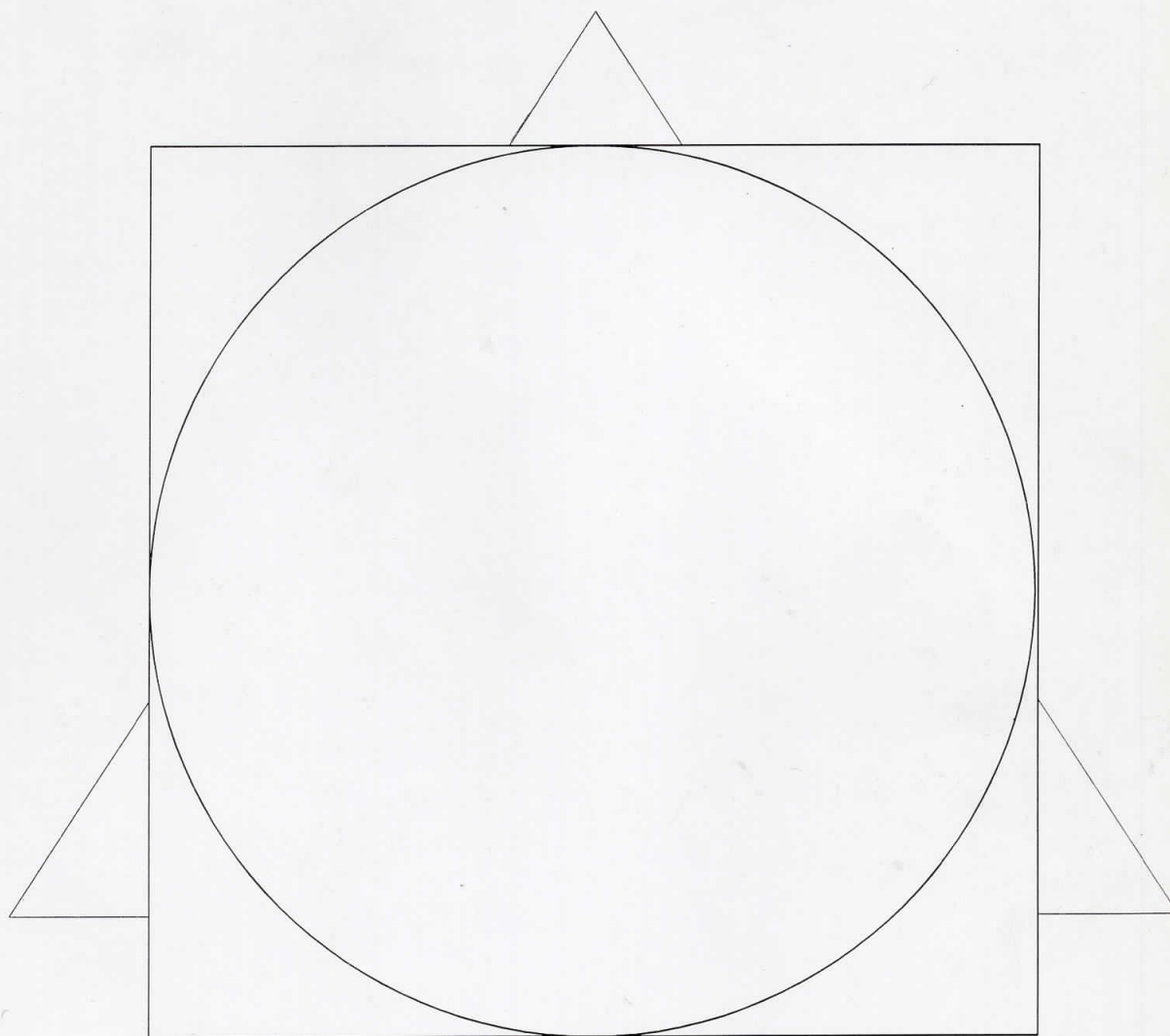
№ 7

1991 / 1993

120 x 140

МАСЛО НА ПЛАТНО
L'HUILE SUR TOILE

PAX - OPTIMA - RERUM SED OMNIA VINCIT - AMOR.
ОД СЕ' МИРОТ Е НАЈДОБАР - НО ЛЉУБОВТА ТРИУМФИРА НАД СЕ'.



УМЕТНИЧКА ГАЛЕРИЈА

ДАУТ ПАШИН АМАМ
СКОПЈЕ-МАКЕДОНИЈА



GALERIE D'ARTS

DAUT PASHA HAMAM
SKOPJE-MACEDONIE

GRAPHICAL DESIGN **MATTEVSKI** COMPUTER REALISATION **GRAFOSET** PHOTOLITS **SCANPOINT** PRINT **NOVA MAKEDONIJA** FINANCIAL SUPPORT **LONDZA SENIOR**
DECOR & MUSICAL CONCEPT **MATTEVSKI** LIGHT INSTALATION **SIGMA** MANAGMENT **LONDZA SENIOR**