

26598

CLAN MEDUNARODNE ORGANIZACIJE — FIBEP

pres-klipping • press-clipping

(Osnovano 1952. godine)

JUGOSLOVENSKA NOVINSKA
AGENCIJA DOKUMENTACIJE
NOVINSKA RADNA ORGANIZACIJA
PRESS PUBLISHING ENTERPRISE

Beograd — Knez Mihajlova 2/IX — Pošt. fah — P. O. Box 95,
Tel. 621-578 — Žiro račun — Current Account: 60801-603-15330
DEVIZNI RAČUN KOD BEOBANKE 60811-620-16-320000-011-00674

Isečak iz lista
Newspaper cutting

ВЕЧЕР
СКОПЈЕ

5290, 13

08 JULI 1960

ДИЗАЈНОТ И ПРИРОДНИТЕ КАТАСТРОФИ

• ВЧЕРА ВО МСУ ВО СКОПЈЕ Е ОТВОРЕНА САМОСТОЈНАТА ИЗЛОЖБА НА ВЕСНА ПОПОВИК ПОД НАЗИВ: „ДИЗАЈНОТ ВО УСЛОВИ НА ПРИРОДНИ КАТАСТРОФИ“

ВО ИЗЛОЖБЕНИТЕ ПРОСТОРИИ на Музејот на современата уметност во Скопје вчера беше отворена самостојната изложба на Весна Поповиќ, архитект од Белград, под назив „Дизајнот во услови на природни катастрофи“.

Непосредно по отворањето на изложбата, со Весна Поповиќ поведовме разговор на тема: дизајнот и неговите можности во пружањето помош во условите на природни катастрофи.

— **УШТЕ ОД ПРЕДИСТОРИЈАТА** па сè до нашиве дни, ни рече архитектот Весна Поповиќ, нашата планета ја потресуваат вулкански ерупции, земјотреси, цунами, хурикани, тајфунски поплави, суши и пожари при што човекот е директно загрозен или како поединец, или како семејство, мала група луѓе, заедница или цел народ. Се разбира, при природните непогоди во помала или поголема мера се нарушува животниот тек на луѓето на кои во таквите услови им се заканува повреда, болест, смрт, загуба на материјалната благосостојба итн.

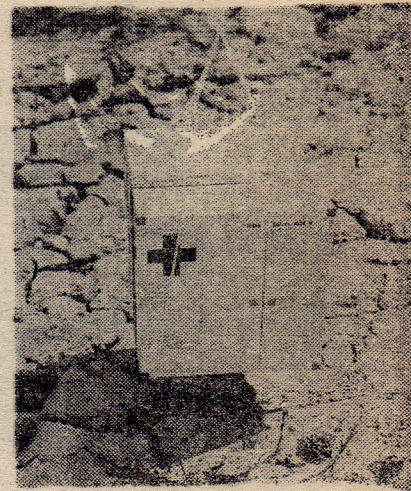
— **ТОКМУ ЗАТОА, ПРОДОЛЖИ** Весна Поповиќ, при ваквите природни катастрофи дизајнот може да даде голем придонес во контролата и предвидувањето на катастрофите и во укажувањето помош за рехабилитацијата и за ре-

конструкција при што акцентот е посебно ставен врз фазата: укажување помош и спасување на човечките животи непосредно по катастрофата, а во оваа фаза уште спаѓа и обезбедувањето на исхрана и живеалиште.

— **ИСТО ТАКА, МЕГУНАРОДНИТЕ** специјализирани организации за укажување итна помош имаат огромен број елементи и опрема и токму затоа се налага потреба од формирање на дизајнметоди за воведување нови елементи и пристапи во планирањето за укажување помош во случај на природна катастрофа.

— Во оваа смисла, ни рече на крајот Весна Поповиќ, на оваа моја самостојна изложба во МСУ во Скопје ја презентирам студијата која го опфаќа мојот комплетен проект за медицинската единица: давање прва помош во услови на природна катастрофа.

ВЕСНА ПОПОВИК ЖИВЕЕ и работи во Белград. Дипломирала на Архитектонскиот факултет на Белградскиот универзитет, а магистрала индустриски дизајн на Универзитето во Илиноис, САД, а од 1975 до 1979 година учествуваше во првата и втората фаза на меѓународната студија „Дизајн за укажување помош во услови на природна катастрофа“ организирана под покровителство на Обеди-



ВЕСНА ПОПОВИК: „МЕДИЦИНСКА ЕДИНИЦА ВО ТРАНСПОРТНА ПОЛОЖБА“ (ДИЗАЈН)

нетите нации.

Весна Поповиќ досега самостојно има излагано во Белград, (три пати) и Загреб, а на групни изложби учествувала во Љубљана, Белград, како и во Белгија, ФР Германија, Полска, ЧССР итн.

Добитник е на десетина домашни и странски награди и признајња за врвни دستигања во областа на дизајнот.

Т. Ширлиот