

ТРАДИЦИОНАЛНА



НОЕМВРИСКА
ИЗЛОЖБА

НА ДЛУБ • 2017

АЛЕКСАНДАР ПОПОВСКИ



БЕЗ НАСЛОВ, АКВАРЕЛ 40x30, 2017

БЕДИ ИБРАХИМ



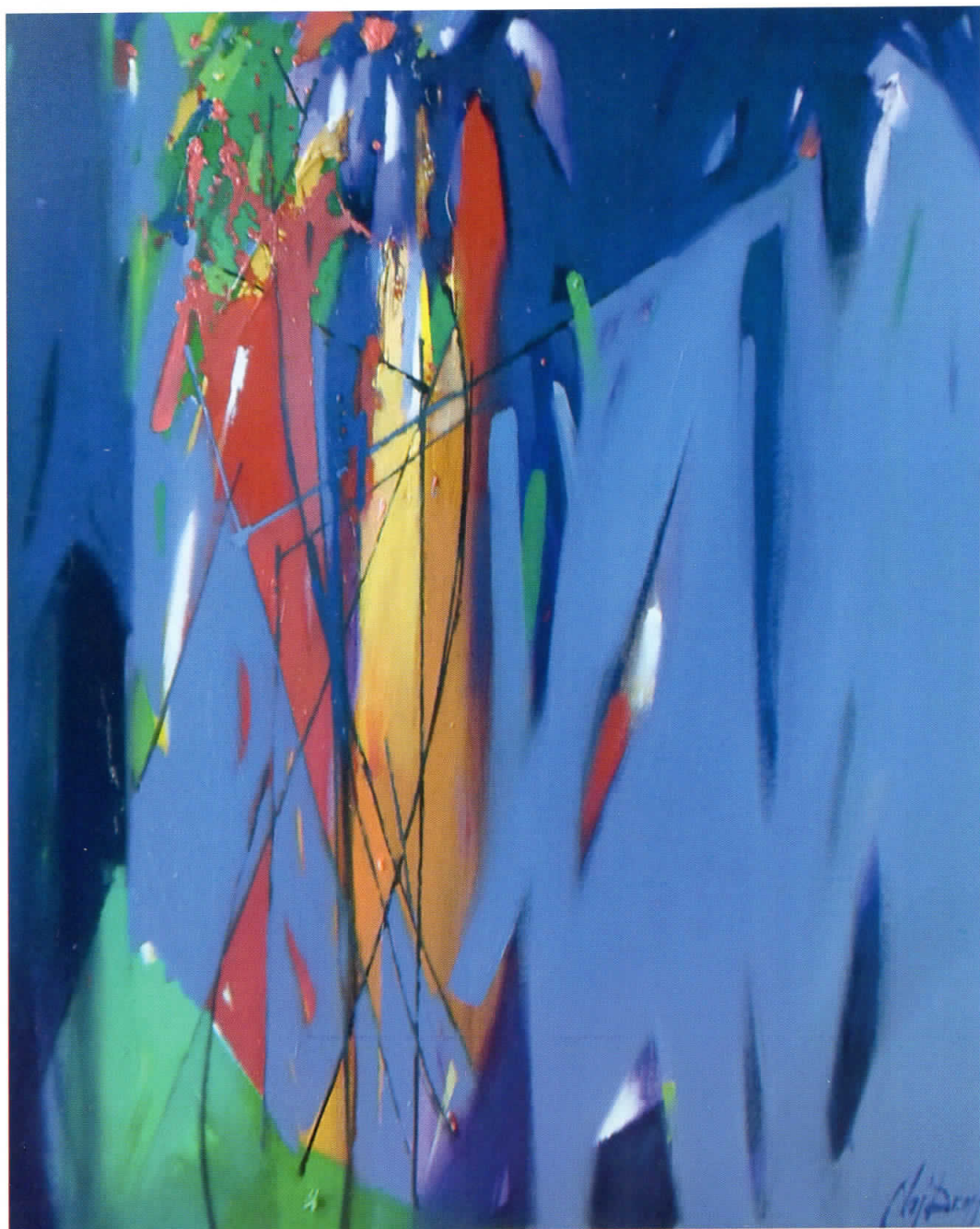
ОД ЦИКЛУСОТ ПТИЦИ I, КОМБИНИРАНА ТЕХНИКА 70x50, 2017

БИЛЈАНА БИНЧЕВ



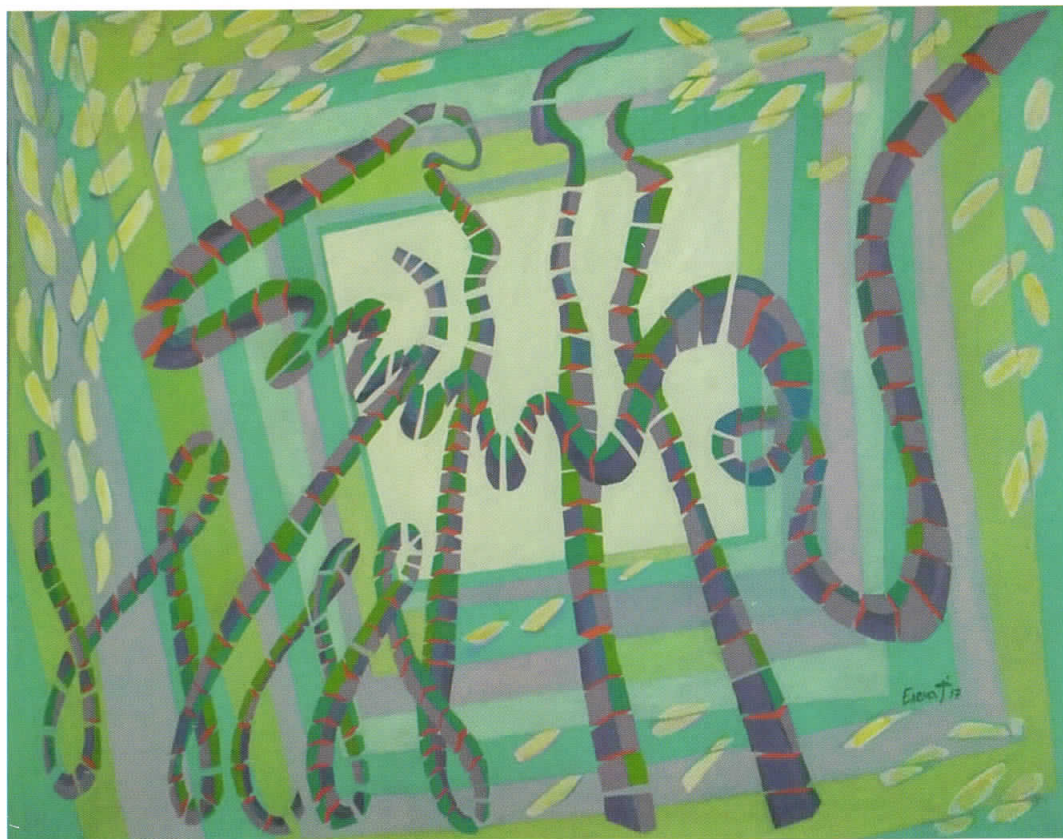
ПОРТРЕТ, МАСЛО НА ПЛАТНО 46x37, 2017

ДРАГАН НАЈДЕНОВСКИ



ПРЕДЕЛ 2018, МАСЛО НА ПЛАТНО 80x66, 2017

ЕЛЕНА ЃОРЃИЕВСКА



СИЛУЕТИ, АКРИЛ НА ПЛАТНО 70x100, 2017

ЗЛАТКО КРСТЕВСКИ



ДРЕВНИ ЦИВИЛИЗАЦИИ, МАСЛО НА ПЛАТНО 86x106.5, 2017

ИЛИЈА КОЧОВСКИ



ПРЕДЕЛ, МАСЛО НА ПЛАТНО 50x70, 2017

ЉУБИЦА МЕШКОВА СОЛАК



НЕВИДЛИВА ДИМЕНЗИЈА, МАСЛО НА ПЛАТНО 100x150, 2016

МАЈА КОВАЧЕВСКА



БЕЗ НАСЛОВ, ТУШ 34x28, 2017

МАРИЈА ВЕЛЕВСКА АНАСТАСОВСКА



БИК, МАСЛО НА ПЛАТНО 70x100, 2016

ОЛИВЕРА ЛАЗАРЕВСКА - ОЉА



КОМПОЗИЦИЈА I, АКРИЛ НА ПЛАТНО 45x35, 2017

ПАНДЕ ПЕТРОВСКИ



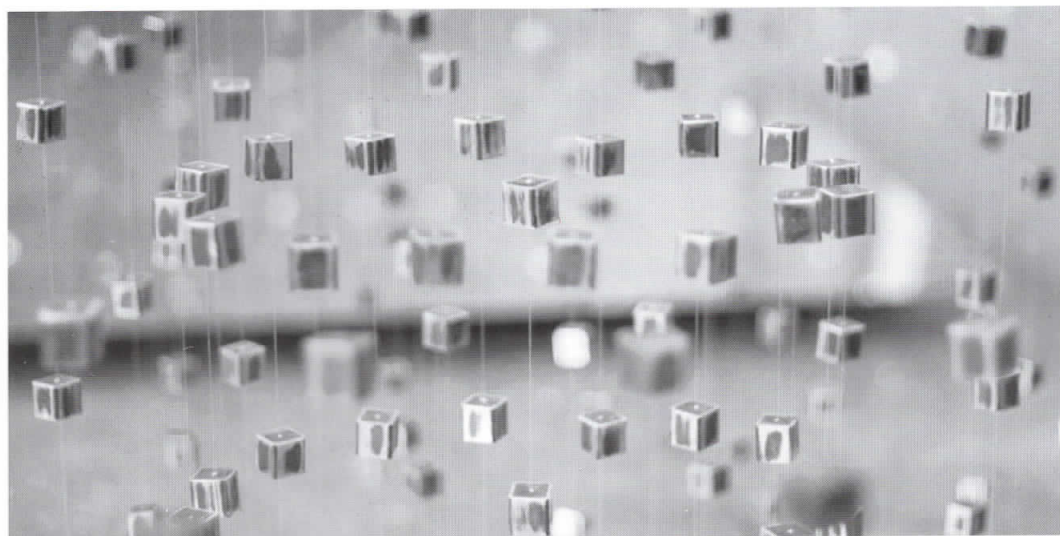
ОД ЦИКЛУСОТ МЕТАРМОФОЗИ, КОМБИНИРАНА ТЕХНИКА 60x40, 2017

РОБЕРТ МИХАЈЛОВСКИ



ЛЕАРНИЦА, ДРВОРЕЗ 80x122, 2017

СНЕЖАНА АЛТИПАРМАК



ФАКАЛКИ, КИНЕТИЧКА ИНСТАЛАЦИЈА 200x200, 2017



ИЗЛОЖБАТА Е ФИНАНСИРАНА ОД ОПШТИНАТА НА ГРАД БИТОЛА

ОРГАНИЗАТОР: ДРУШТВО НА ЛИКОВНИ УМЕТНИЦИ - БИТОЛА
ГРАФИЧКИ ДИЗАЈН: СИНОЛИЧКА НАЈДЕНОВСКА
КУЛТУРЕН ЦЕНТАР МАГАЗА - БИТОЛА

ЗА ОРГАНИЗАТОРОТ: ДРАГАН НАЈДЕНОВСКИ
ПЕЧАТИ: ПЕЧАТНИЦА ГРАФОПРОМ БИТОЛА
НОЕМВРИ 2017