

25 303

CLAN MEDUNARODNE ORGANIZACIJE — FIBEP  
**pres-kliping • press-clipping**

(Osnovano 1952. godine)

JUGOSLOVENSKA NOVINSKA  
AGENCIJA DOKUMENTACIJE  
NOVINSKO IZDAVAČKO PREDUZEĆE  
PRESS PUBLISHING ENTERPRISE

Beograd — Knez Mihajlova 2/IX — Pošt. fak — P. O. Box 95,  
Tel. 621-578 — Ziro račun — Current Account: 60801-603-15330

Isečak iz lista  
Newspaper cutting

**ВЕЧЕР  
СКОПЈЕ**

6 JULI 1979

1981, 10,

**ВЧЕРА ВО МСУ ВО СКОПЈЕ БЕШЕ ОТВОРЕНА РЕПРЕЗЕНТАТИВНАТА ИЗЛОЖБА „СОВРЕМЕНО ПОЛСКО СЛИКАРСТВО“**

# Спектакуларни ликовни мотиви

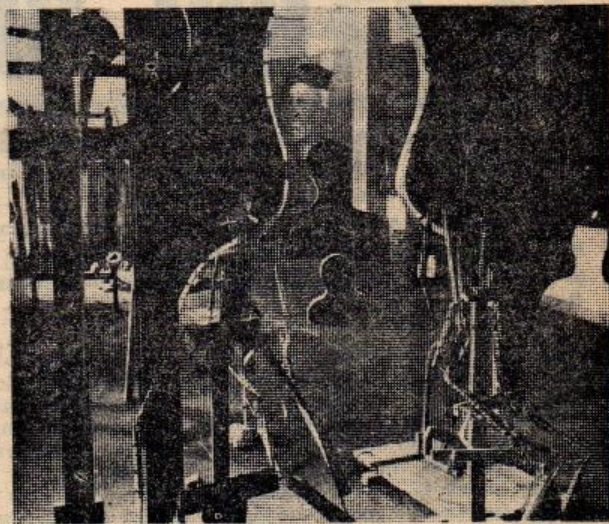
ВЧЕРА ВО МУЗЕЈОТ НА СОВРЕМЕНАТА уметност во Скопје беше отворена репрезентативната ликовна изложба под назив: „Современото полско сликарство“.

НА ИЗЛОЖБАТА, ШТО ПРЕД голем број љубители на ликовната уметност од главниот град на Републиката ја отвори претседателот на Друштвото на ликовните уметници на Македонија, Петар Мазев, се поместени 67 слики и објекти од 19 современи полски ликовни уметници и тоа:

Хенрик Стажевски, Јонаш Стерн, Адам Марчињски, Тадеуш Бжозовски, Маријан Богуш, Јузеф Шајна, Јан Беришак, Тадеуш Доменик, Јан Добковски, Стефан Гјеровски, Јануш Качмарски, Јузеф Лукомски, Збигњев Маковски, Жежи Новошјелски, Јануш Пшибилски, Жежи Стајуда, Ришард Вињарски, Жежи Тхужевски и Рајмунд Зјемски.

НА ОТВОРАЊЕТО НА ИЗЛОЖБАТА присуствуваше и Бохуслав Станиславски, агаше за култура при полската Амбасада во Белград.

Изложбата има за цел пред љубителите на ликовната уметност кај нас да ги презентира преку еден пригоден избор врвните достигнуања на современото полско сликарство кое што е во непрестаен дослук со најновите импулси во современата светска ликовна



ЈУЗЕФ ШЕЈНА: „РЕПУБЛИКА“ (1973)

уметност, но кое исто така во себе ги пројкажува и традиционалните ликовни белези на полскиот романтизам, симболизам и експресионизам.

ИСТО ТАКА, ДЕЛ ОД современите полски уметници што се застапени на оваа изложба се претставуваат со творби што се создавани под влијание на наивната уметност која особено кај современите полски сликари наиле на мошне широк и топол примем.

ПОСЕБНА КАРАКТЕРИСТИКА на современата полска ликовна уметност што е присутна и на изложбата во МСУ во Скопје е нејзината евидентна спектакуларност што произлегува од непресушното богатство на мотиви и идеи.