

# БЛАГОЈА ПАПАЗОВСКИ





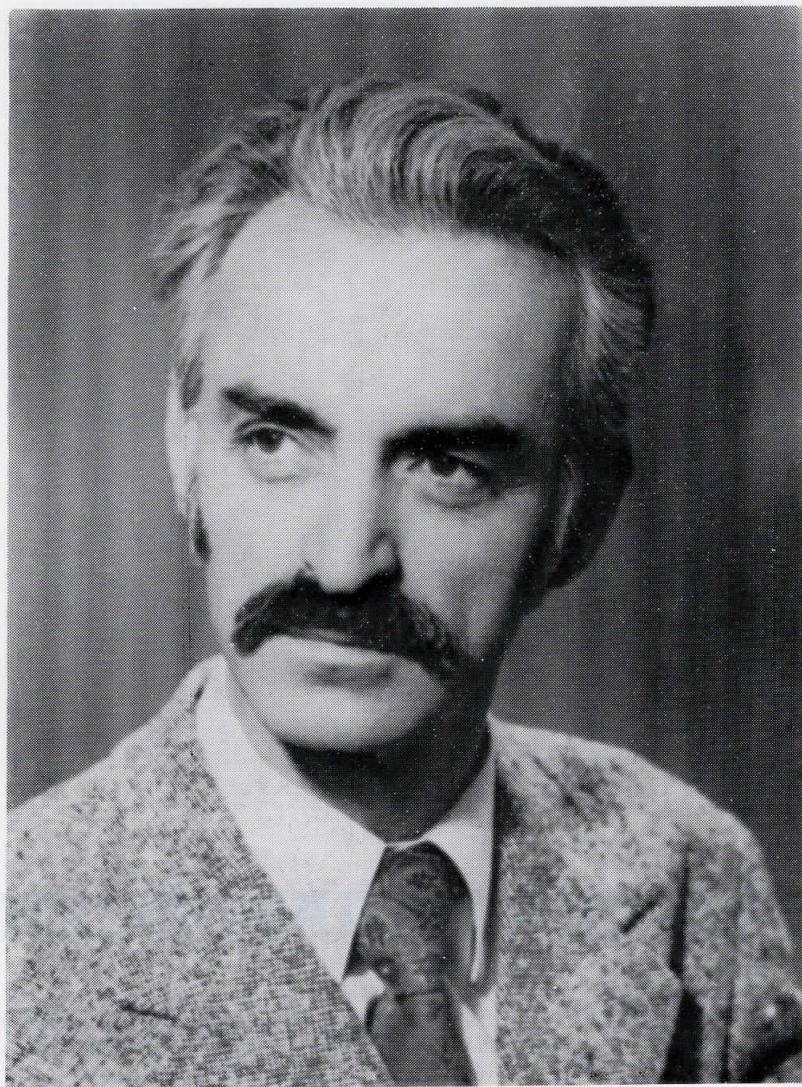
УМЕТНИЧКА ГАЛЕРИЈА

26. IV — 10. V 1973.

**БЛАГОЈА ПАПАЗОВСКИ**

ИМПРЕСИИ ОД БИТОТ  
НА МАКЕДОНИЈА

УМЕТНИКА ТАРЕПНА  
28 IV — 10 V 1973



## БЛАГОЈА ПАПАЗОВСКИ

Роден 1924. во Прилеп. Дипломирал на Академијата за применета уметност во Белград 1954, во класата на проф. Винко Грдан.

Самостојно излагал во Скопје 1959, 1961, 1962 (со Д. Шумка), 1966.

Групни изложби:

Во Кралево 1951, изложба на портрети во Прилеп 1954, „Современа македонска уметност“ во Ферара (Италија) 1969, „Моето сакано дело“ во Скопје 1970.

Учествувал на повеќе изложби на ДЛУМ во Скопје и другите градови во земјата и на изложбите на Сојузот на ликовните уметници за применета уметност.

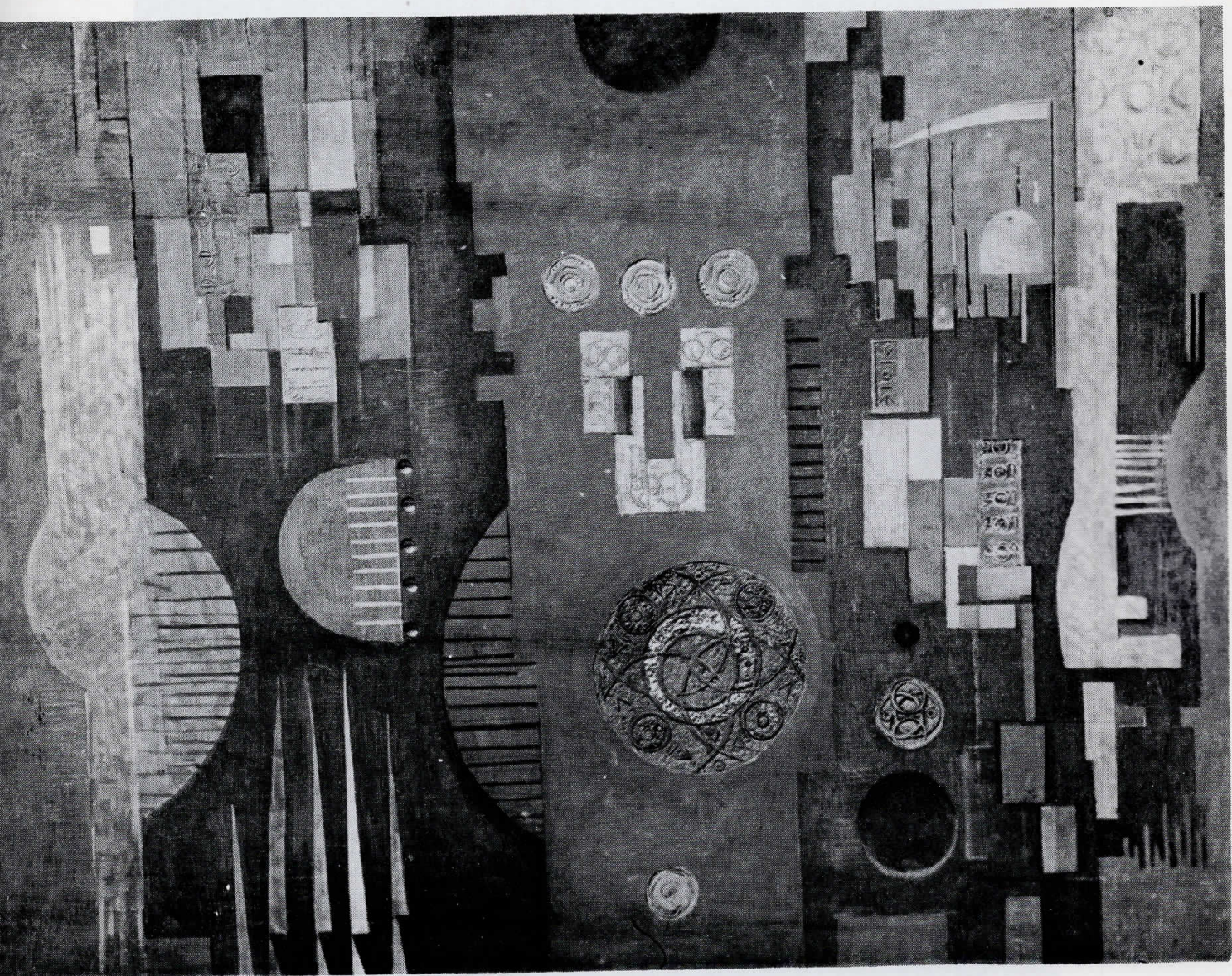
Наградуван е за идејни проекти од областа на применетата уметност на сојузни и републички конкурси.

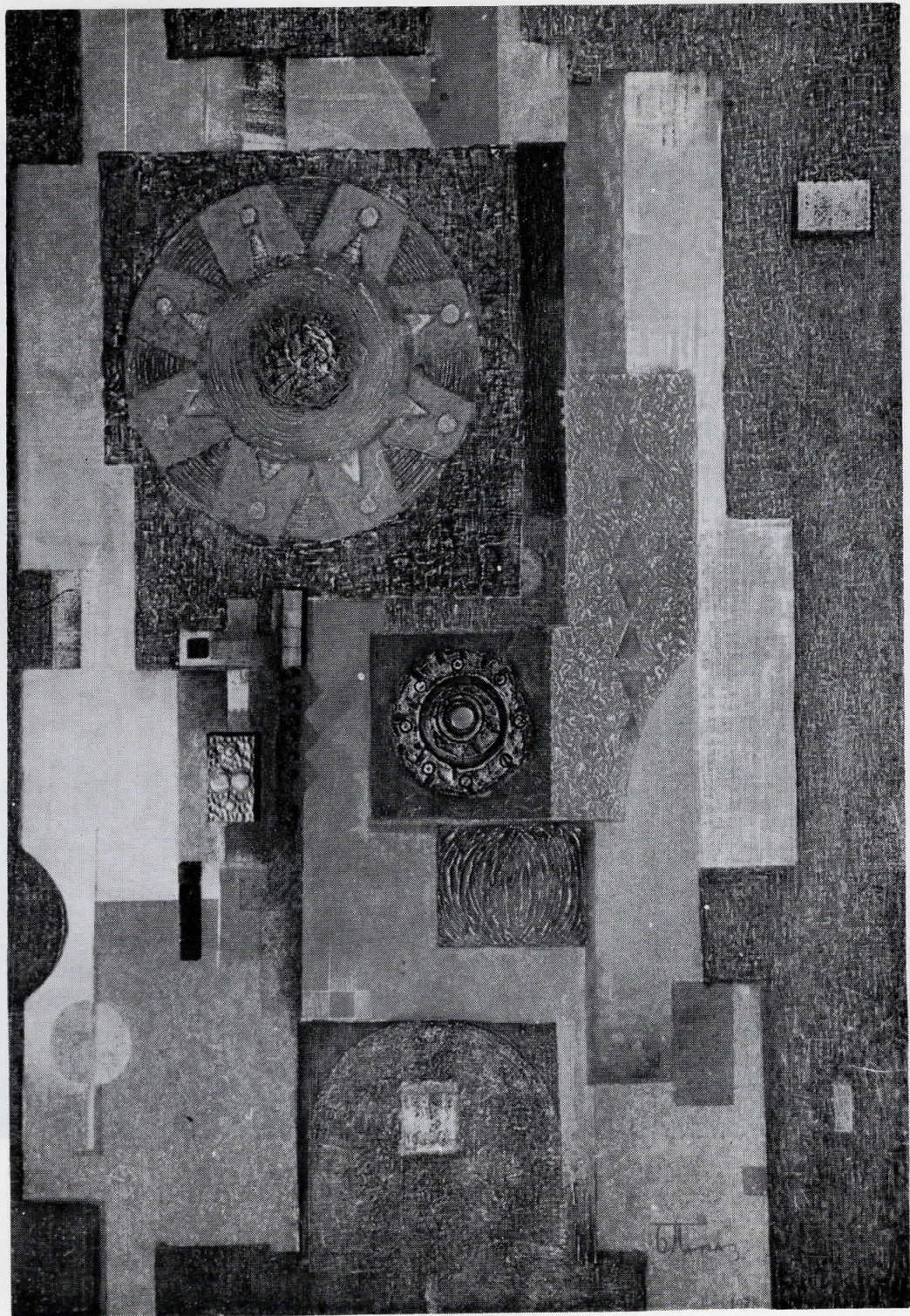
Адреса: ул. Прашка 32, Тафталице I, Скопје  
тел. 58-708

Творечкиот опус на Благоја Папазовски од изложба до изложба се движи бавно но сигурно по една нагорна линија. Денес овие негови дела, што носат една веќе зрела фаза, се обоени со сите атрибути на професионален пристап, како во декомпонирањето, така исто и во конструктивноста на формите низ еден рафиниран сооднос и мерка при градењето на тонско-валерските вредности, што јасно зборуваат за тоа дека Папазовски, после долги барања низ конкретното и апстрактното, се нашол себеси до тој степен што денес ни се прикажува онаков каков што до сега не сме го виделе. Она што во оваа негова последна творечка фаза посебно заслужува да биде одбележено е асоцијативниот момент на нашиот бит, кој доминира во сите изложени дела, транспониран со богат ликовен јазик низ структурални елементи, со посебен акцент на вертикалата која провејува како лајт-мотив во сите платна, а на која вертикала и е сопоставен кругот, како секундарна компонента, со што многу среќно ја урамнотежува композицијата.

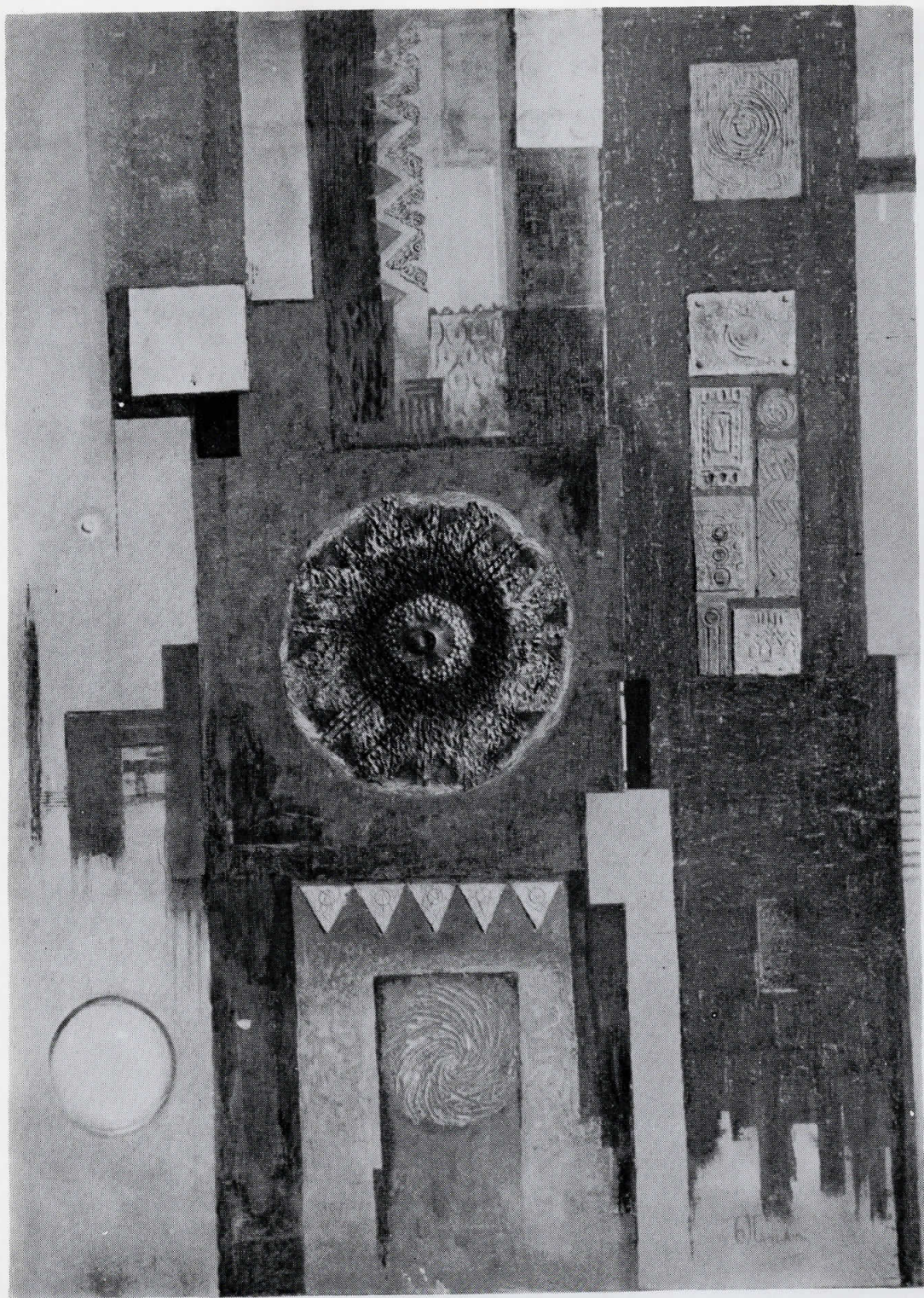
И со овој настап, на македонското ликовно творештво и култура Папазовски и донесува уште една лепта, со што ризницата на нашите духовни блага, несомнено, се збогатува со уште еден творечки миг.

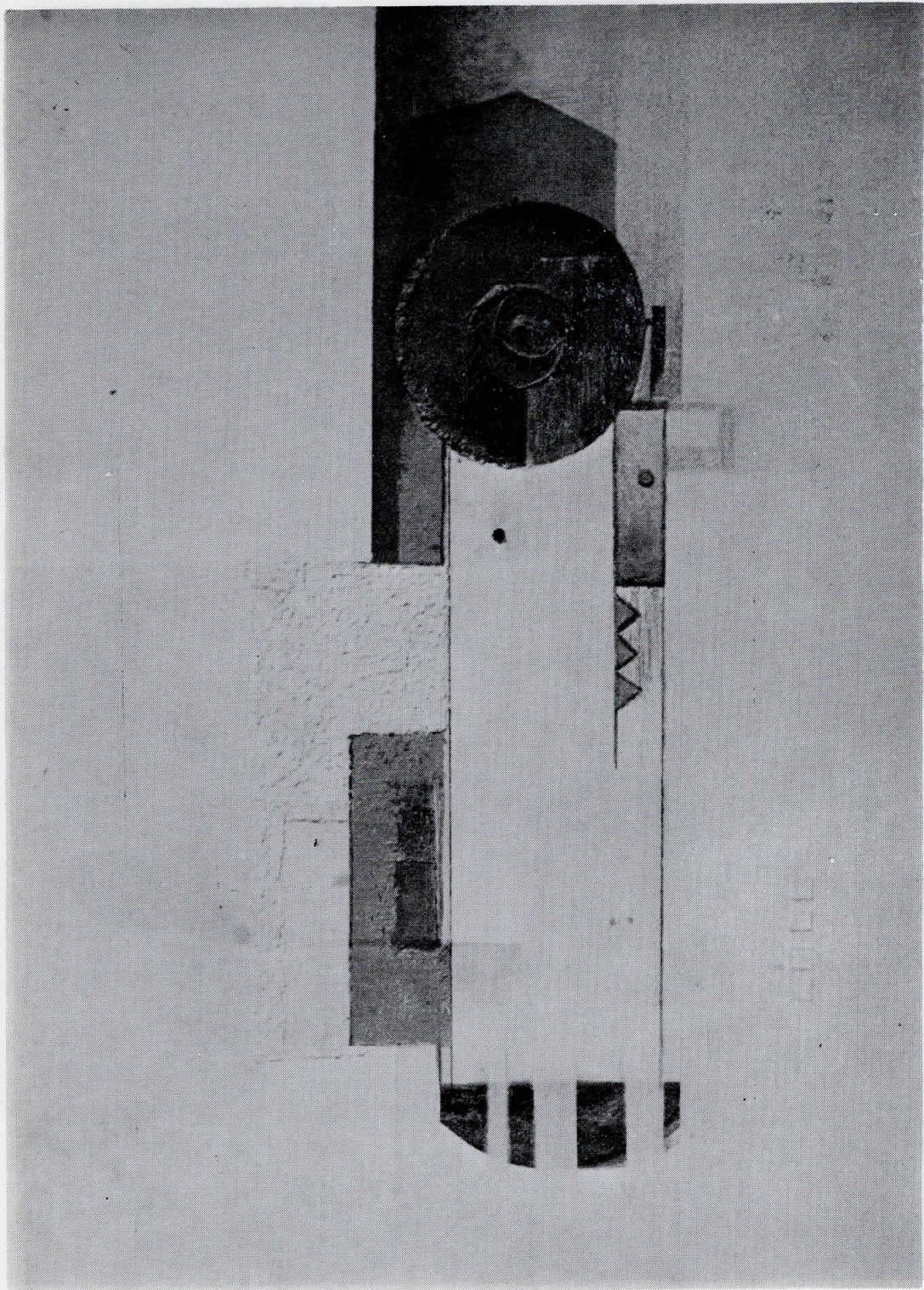
ДИМЧЕ ПРОТУГЕР  
академски сликар

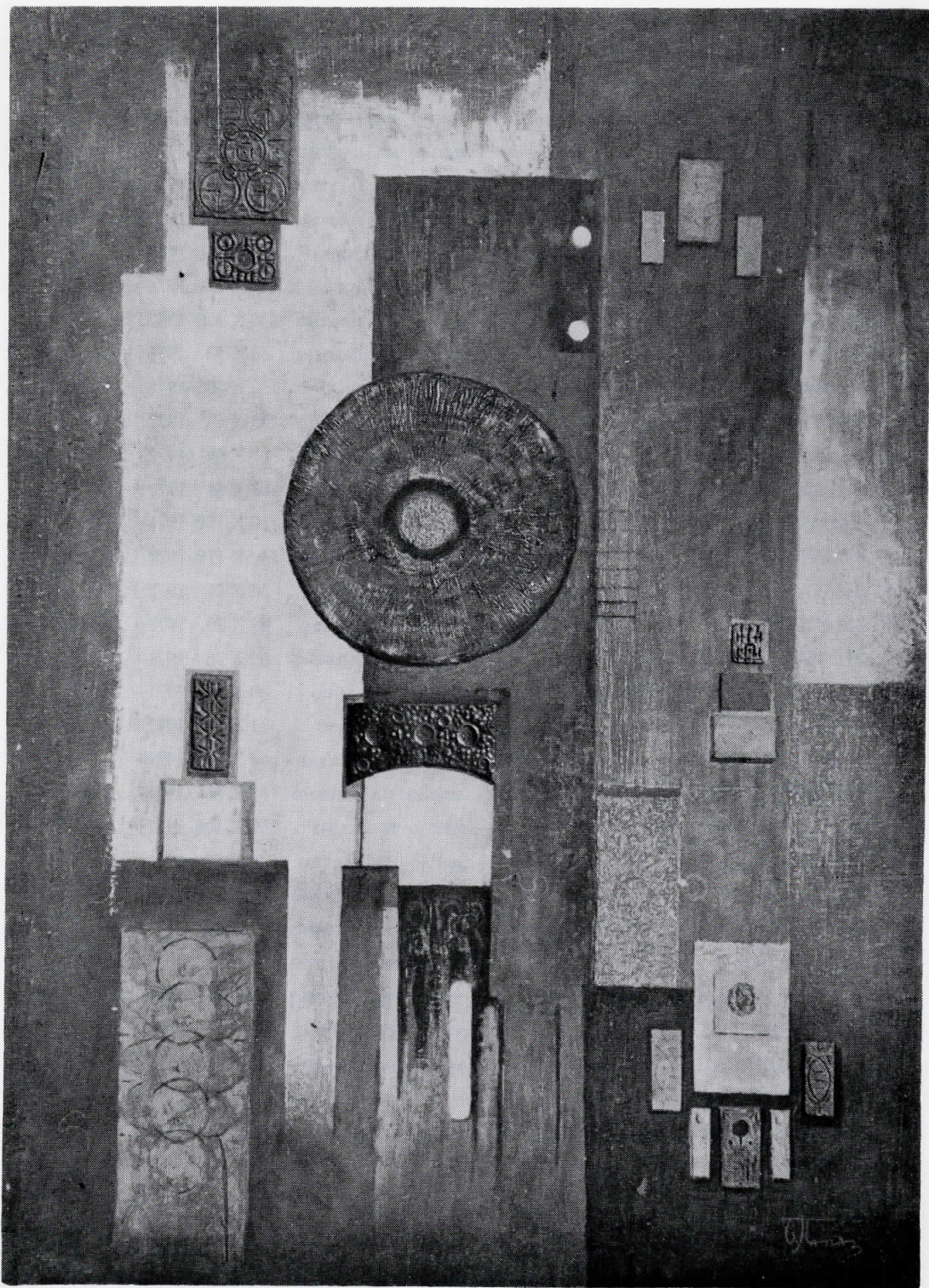












|                             |                   |           |      |      |
|-----------------------------|-------------------|-----------|------|------|
| 1. КОМПОЗИЦИЈА ВО СИНО      | — масло на платно | 140 X 110 | 1973 | год. |
| 2. ДЕВЕТСТО ТРЕТА           | — масло на платно | 140 X 110 | 1973 | „    |
| 3. ЗЛАТНИОТ КРУГ            | — масло на платно | 140 X 110 | 1973 | „    |
| 4. АРКА                     | — масло на платно | 140 X 110 | 1973 | „    |
| 5. ЕМАЈЛ БР. 3              | — масло на дрво   | 46 X 37   | 1973 | „    |
| 6. ЕМАЈЛ БР. 4              | — масло на дрво   | 43 X 22   | 1973 | „    |
| 7. ВРАТА                    | — масло на платно | 130 X 100 | 1972 | „    |
| 8. СИНА СЛИКА БР. 1         | — масло на платно | 88 X 68   | 1971 | „    |
| 9. МИНАТО                   | — масло на платно | 130 X 100 | 1972 | „    |
| 10. ЦРВЕНА СЛИКА            | — масло на платно | 88 X 68   | 1972 | „    |
| 11. ТЕПСИЈА                 | — масло на платно | 88 X 68   | 1972 | „    |
| 12. АНГАЖИРАНА СРЕДИНА      | — масло на платно | 88 X 68   | 1972 | „    |
| 13. НАСЛУТУВАЊА             | — масло на платно | 130 X 100 | 1971 | „    |
| 14. ВИЗИЈА                  | — масло на платно | 140 X 110 | 1972 | „    |
| 15. ЕМАЈЛ БР. 1             | — масло на дрво   | 34 X 21   | 1972 | „    |
| 16. ЕМАЈЛ БР. 2             | — масло на дрво   | 44 X 29   | 1972 | „    |
| 17. ВЕРТИКАЛНА ПАТИНА БР. 1 | — масло на дрво   | 60 X 36   | 1971 | „    |
| 18. ВЕРТИКАЛНА ПАТИНА БР. 2 | — масло на дрво   | 60 X 36   | 1971 | „    |
| 20. КРУГ                    | — масло на дрво   | 38 X 29   | 1972 | „    |
| 21. КОВАЧНИЦА               | — масло на платно | 64 X 47   | 1971 | „    |
| 22. АРХИТЕКТОНИКА           | — масло на платно | 88 X 68   | 1971 | „    |
| 23. КОМПОЗИЦИЈА ВРЗ БЕЛО    | — масло на платно | 130 X 100 | 1971 | „    |
| 24. РЕВОЛТ                  | — масло на платно | 123 X 88  | 1971 | „    |
| 25. ВЕРТИКАЛА 1             | — масло на платно | 82 X 37   | 1972 | „    |
| 26. ВЕРТИКАЛА 2             | — масло на платно | 82 X 37   | 1972 | „    |
| 27. ВЕРТИКАЛА 3             | — масло на платно | 82 X 37   | 1972 | „    |
| 28. ЦРКВЕНА РЕЛИКВИЈА       | — масло на платно | 88 X 68   | 1971 | „    |
| 29. ПОСТОЕЊЕ                | — масло на платно | 60 X 55   | 1972 | „    |
| 30. БЕЛИ ПРЕДЕЛИ 1          | — масло на платно | 100 X 70  | 1970 | „    |
| 31. КОМПОЗИЦИЈА 1           | — масло на платно | 123 X 88  | 1969 | „    |
| 32. КОМПОЗИЦИЈА 2           | — масло на платно | 123 X 81  | 1969 | „    |





