

929

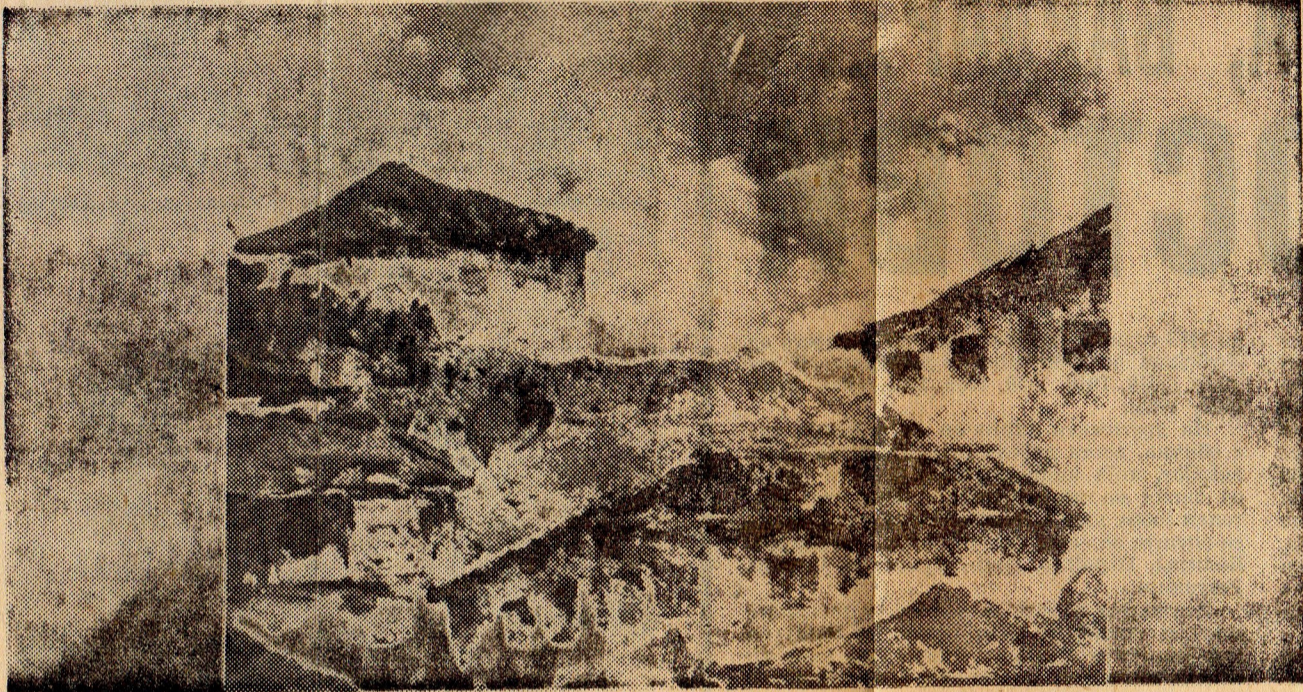
PRES-SERVIS

NOVINSKO-IZDAVACKO PREDUZECE SAVEZA
NOVINARA JUGOSLAVIJE
PRESS PUBLISHING ENTERPRISE OF THE FEDERATION
OF YUGOSLAV JOURNALISTS
BEOGRAD — Knez Mihajlova 2/X — Pošt. fah 842
Tel. 621-578 Cek. račun 101-11/1-804
Current Account with
Yugoslav National Bank

**SLUŽBA DOKUMENTACIJE
CLIPPING SERVICE**

Isečak iz lista
Newspaper cutting

**ТРУДБЕНИК
СКОПЈЕ
10. IV. 1966**



Третата самостојна
изложба на скоп-
скиот сликар Тео-
фил Шулајковски

Мисловното не и одзело од топлината на пејсажот

Теофил Шулајковски: акварел

Изложбениот салон на Работнички Дом-универзитет од Скопје во продолжение од неколку години ни овозможува континуиран допир со ликовните настојувања и манифестации во нашата земја. Оваа функција на спомнатата институција успешно и со многу смисла ги пополнува празнините што ги отвори во културноуметничката panorama на градот и републиката една стихија што ја доживеавме. Еден од организаторите од ликовниот живот и бројните ликовни манифестации од пошироко значење и со несомнен квалитет, е и академскиот сликар Теофил Шулајковски, кој овој пат ни се претставува со својата трета самостојна изложба.

Првата негова изложба е приредена 1957 во Дебар. Четири години подоцна, 1961, беше организирана неговата втора изложба во Белград. И еве, третата во Скопје.

Шулајковски ни презентира околу триесетина акварели. Неговиот сликарски пункт, неговата тематика, е пејсажот, овој тивок, помалу меланхоличен пејсаж на неговата и нашата родна прутка, Македонија, врз кој, доколку е тој постојан во своето егзистирање во просторот, времето оставило и траги. Творечката постапка на сликарот е импресионистичка. Сликарот трага по онаа димензија на пејсажот, која ќе му овозможи сопствените размисли за суштината и интегритетот на живеењето, да ги от-

крие во карактеристичноста на пејсажот, во неговата постојаност.

Често се мисли дека трагањето по пејсажот треба да ни ги сугерира поетските и до извесна смисла романтичарските расположби кај уметникот. И да има точност во тоа, акварелите, пејсажите на Шулајковски, но сат една подруга интонација, во нив доминира медитативното, мисловното, кое сепак неможело да и одземе од топлината, онаа исконска топлина на пејсажите од нашето поднебје, кои впиле во себе многу од времињата што ја обликувале човековата ситуација и судбина. Во таа смисла, акварелите на Шулајковски, ни донесоа и своевидно освежување и една потврда за зрењето на овој автор.



Теофил Шулајковски: акварел