

PRES-SERVIS

NOVINSKO-IZDAVACKO PREDUZEĆE SAVEZA
NOVINARA JUGOSLAVIJE
PRESS PUBLISHING ENTERPRISE OF THE FEDERATION
OF YUGOSLAV JOURNALISTS

BEOGRAD — Knez Mihajlova 2/X — Pošt. fah 842
Tel. 621-578 Cek. račun 101-11/1-804
Current Account with
Yugoslav National Bank

SLUŽBA DOKUMENTACIJE
CLIPPING SERVICE

Isečak iz lista
Newspaper cutting

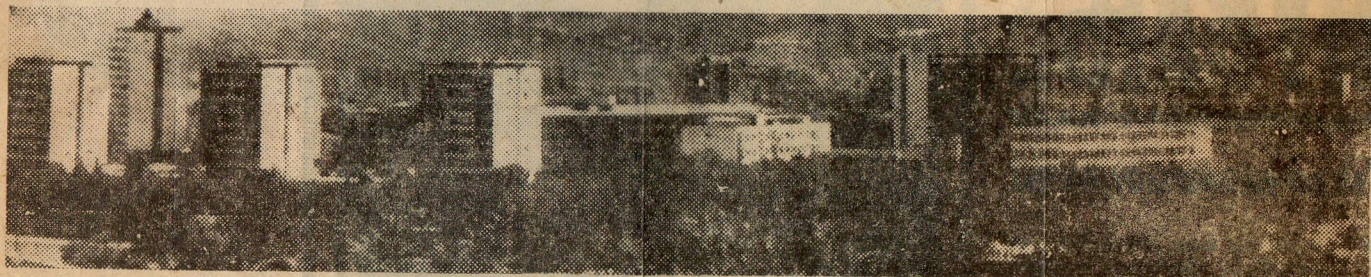
ВЕЧЕР

Скопје

Б. IV. 1966

776/9

Годинава на територијата на Кисела Вода



ЦЕНТРАЛЕН ГРАДСКИ СКВЕР

● НА СКВЕРОТ КЕ БИДАТ ИЗЛОЖУВАНИ СКУЛПТУРИ ОД ЧЛЕНОВИТЕ НА ДЛУМ

До септември оваа година на територијата Кисела Вода треба да биде изграден централниот градски сквер. Локацијата за овој објект од монументален карактер е слободниот простор меѓу улиците: „11 Октомври“, „Моша Пијаде“ и „Боце Боцевски“.

Проектирањето е доверено на познатиот стручњак за проекттирање на паркови, загребскиот инженер Мира Венцлер.

На вчерашниот состанок меѓу претставниците на Заводот за урбанизам, Друштвото на

ликовните уметници на Македонија, Конференцијата на жените, Советот за грижи и воспитување на децата и комуналците на Општината Кисела Вода беше дискутирано за основната намена на овој простор од 2.000 метри квадратни, а со тоа воедно беше и извршено неговото кумување во Централен градски сквер.

РАЗНИ МИСЛЕЊА ЗА НАМЕНАТА

На состанокот беа изнесени најразлични мислења за тоа

која и каква основна намена да се даде на овие 2.000 квадратни метри во централното градско подрачје.

Одредувањето на намената бараше и соодветно именување на просторот. Како можни варијанти за намената се истакнаа: просторот да биде користен во соодветен амбиент на зеленило, како постојана изложба на скулптури, назначување на просторот во парк „Жена-борец“, со уметнички дела кои би го прикажале учеството на жената во НОБ.

Првата варијанта како неопстварлива беше одбиена од страна на претставникот на ДЛУМ, Јордан Грабуловски, кој се заложил изложбите на скулптурите да бидат од приречен карактер, односно со тоа да се овозможи уметничките дела да бидат почесто мевуани.

Втората варијанта беше запазена со посебно нејзино акцентирање, но не и просторот да ја добие таа основна намена.

Претставниците на крајот се согласија просторот од 2.000

метри квадратни да биде самостоен монументален, со изградба на сите потребни елементи на модерните паркови, да се акцентира со уметнички дела учеството на жената во НОБ, и сето тоа да биде во атмосфера во која соодветно место ќе имаат уметничките скулптури.

РОКОВИТЕ СЕ ОДРЕДЕНИ

Врз основа на ваквото одредување на намената ќе биде изготвен и проектот чија идеја на скица треба да биде готова до 1 јуни, а во јули ќе биде изнесена на јавна дискусија. Завршување на проектот се очекува да биде до септември.

Но, и покрај тоа што конечниот изглед скверот ќе го добие подоцна, со сигурност се тврди дека до 26 јули ќе бидат поставени основните скулптури и дека за тригодишнината од катастрофалниот земјотрес ДЛУМ ќе може да ја отвори својата прва отворена изложба на скулптури.

Д. С.