

Слика-Paintings

Слободан

ТИМЧЕВСКИ





**СЛОБОДАН ТИМЧЕВСКИ** Дипломиран ликовен педагог со сликарство  
Роден 02.09.1974 год. во Куманово, заврши средно уметничко училиште Лазар Личеноски во Скопје. Продолжува студии на Факултетот за ликовна уметност и дипломира 1999 година во класата на професор Рубенс Корубин. Активен во уметноста и работи како наставник во ОУ "11 Октомври" во Куманово.

**SLOBODAN TIMCEVSKI** Agraduated ART teacher with painting  
was born on 2nd September 1974 in Kumanovo. He finished art high school "Lazar Licenoski" in Skopje. He studied fine arts and graduated 1999 in professor Rubend Korubin's class. He is now an active artist and he also works as an art teacher in elementary school "11 Oktomvri" in Kumanovo.

## ПРЕДГОВОР ЗА СЛОБОДАН ТИМЧЕВСКИ

Не менувајќи го автентичниот и препознатлив ликовен исказ, академскиот сликар Сlobодан Тимчевски, преку оваа изложба, уште еднаш се обидува да не внесе во својот сликарски универзум, јасно дефиниран и заокружен, во кој креативните исчекори ги потврдуваат неговите ликовните можности и широките техничко изведбени познавања.

Авторот, својот творечки мотив првенствено го овоплотува низ сликарството како медиум, а го рефлектира и во неколкуте релјефи кои, како освежување, придонесуваат за негова поцелосна ликовна реализација и презентација пред ликовната публика.

Тимчевски е сликар со модерен израз. Неговото сликарство е одраз на внатрешниот емотивен набој, кој пренесен во ликовна материја, целосно се материјализира во слики во кои бојата е основно и доминантно изразно средство. Чистата, интензивна и сјајна палетата, се менува во зависност од композицијата и структурата на сликата. Употребата на декоративните апликации врз хомогено бојадисаната структура варира и го нагласува динамичниот ритам на сликата. Сликарска идеја на Тимчевски подразбира апстрактно-асоцијативен начин на изразување, во кој препознатливите реалистички мотиви, преку процесот на редукција на формата, се трансформираат во апстрактни слики. Но, апстрактната структура на делата не е потполно ослободена од тоталната дескрипција на елементите. Одредени делови од човечкото тело, мотиви од природата, препознатливите асоцијации на животинската форма, се дел од видливиот систем на облици и форми. Нагласувајќи ја дводимензионалната површина на сликата, авторот во перспективното видување ја напушта вообичаената тродимензионална просторна организација, сè повеќе и повеќе ослободувајќи не од представата за нашата реална околина.

Во личната ликовна визија на Сlobодан Тимчевски секоја слика е свет за себе. Таа ја одразува ширината и разновидноста на неговото сеуште неисцрпено ликовно истражување.

Драгана Спасковска, историчар на уметноста

## INTRODUCTION FOR SLOBODAN TIMCHEVSKI

Not changing the authentic and distinguishable art declaration, the academic painter Slobodan Timchevski is once again presenting his actual creation through this exhibition, trying to bring us n his painter's universe that is highly defined and encircled in which the creative steps are confirming his art possibilities and the wide technically interpretative knowledges.

Timchevski is showing his creation mainly by the art as a medium and is reflected in the several reliefs, which as a refreshment are contributing to his whole art realization and presentation in front of the art public.

Timchevski's art possesses a modern expression. It is a reflection of the inner emotional charge which tranfered in an art material it is completely materialized with paintings in which the colour is a main and dominant expressive language. The pure, intensive and shiny palette is changing according to the composition and structure of the painting. The use of some decorative applications on the homogenous painted structure varies and emphasizes the dynamic rhythm of the painting. Timchevski's art idea encloses an abstract-associative way of expression, in which the distinguished realistic motives through the process of reduction of the form are transformed in abstract paintings. But, the abstract structure of the works is not completely free from the total description of the elements. Certain parts of the human body, nature motives, the recognisable associations of the animal form are a part of the visible system of contours and forms. Emphasizing the two-dimensional surface of the painting, the author in a perspective seeing leaves the usual three-dimensional space organization increasingly liberating us from the image of our real surrounding.

In the personal art vision of Slobodan Timchevski, every painting is a world of its own. It expresses the broadness and the expansibility of his yet inexhaustible art exploration.

Dragana Spaskovska, art-historian





ДОЈДИ, ДОЈДИ, ЈАСНО СОНЦЕ комб.тех. 50x40  
RISE, RISE, BRIGHT SUN mixed media 50x40



ДОЖИВУВАЊЕ ОД ПРИРОДАТА  
комб.тех. 70x60

NATURE CALLS  
mixed media 70x60

ПРВ ВПЕЧАТОК  
комб.тех. 85x60

THE FIRST IMPRESSION  
mixed media 85x60



АНИМИРАЧКИ  
НЕПОЗНАТ  
ВИРУС  
комб.тех.

UNKNOWN  
ANIMATED  
VIRUS  
mixed media  
82x62cm

КУЧЕТО МОЕ комб.тех. 50x40  
MY PUPPY mixed media 50x40



СПОКОЈ  
комб.тех.  
80x65

PEACE  
mixed media  
80x65





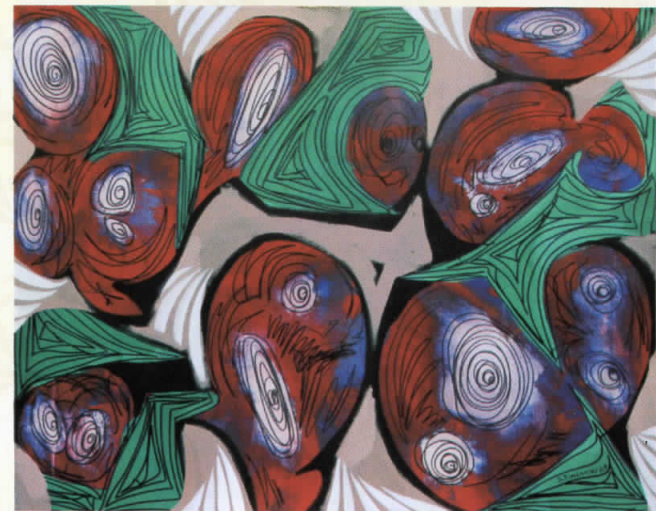


ДРВО  
комб.тех.  
134x108

TREE  
mixed media  
134x108



РАМНОДУШНИ комб.тех.105x81  
INDIFFERENT mixed media 105x81



ГРАДСКИ ШУШУМИГИ  
комб.тех.  
95x75

CITY GALS  
mixed media  
95x75







ДВОЕН ОРГАЗАМ комб.тех. 100x70  
DOUBLE ORGASM mixed media 100x70



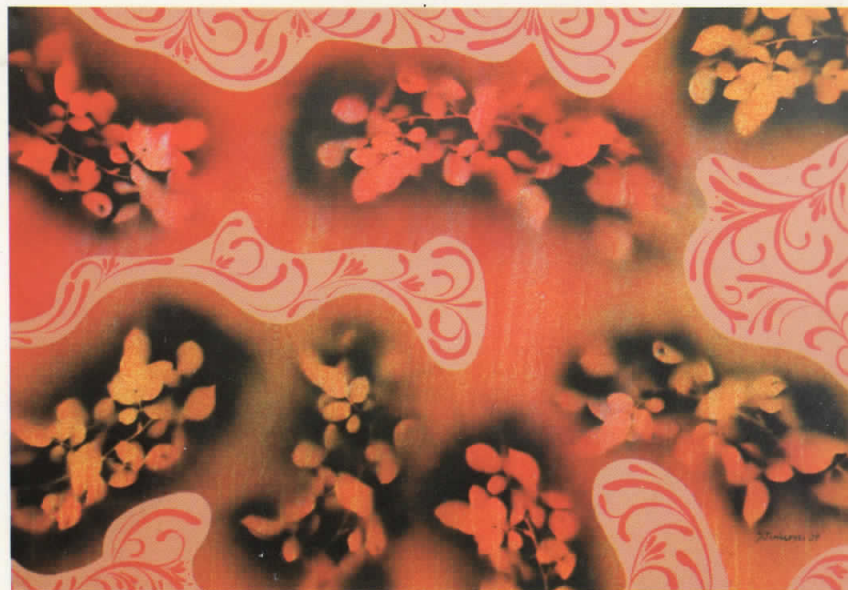
ЧУДНА ПТИЦА комб.тех. 95x75  
STRANGE BIRD mixed media 95x75

ПРЕДИГРА комб.тех. 100x70  
FOREPLAY mixed media 100x70





СЕРИОЗНА ВРСКА комб.тех. 100x70  
SERIOUS RELATIONSHIP mixed media 100x70



ПОЈАВА НА ПРИРОДАТА комб.тех. 100x70  
THE APPEARANCE OF NATURE mixed media 100x70



КОНТАКТ  
ВО ПРИРОДА  
комб.тех. 134x108

CONTACT  
WITHIN NATURE  
mixed media 134x108





ЖЕНСКО ДРВО комб.тех. 130x100  
WOMAN TREE mixed media 130x100



ЖИВОТИНСКИ НАГОН комб.тех. 95x75  
ANIMAL INSTINCT mixed media 95x75



ЕСЕНСКИ ПЕЈСАЖ комб.тех. 73x60  
AUTUMN LANDSCAPE mixed media 73x60



ТЕМНА ПРИРОДА  
комб.тех.

DARK NATURE  
mixed media











ДИНАМИЧЕН МОМЕНТ комб.тех.  
DYNAMIC MOMENT mixed media



ТАНГА комб.тех.60x50  
THONG mixed media 60x50

МАЧОРКА комб.тех. 85x60  
CAT WOMAN mixed media 85x60



ЖЕНСКИ АКТ комб.тех. 96x60  
FEMALE NUDE mixed media 96x60



ДВЕ ТЕЛА А САМО ЕДЕН ЗАДНИК комб.тех. 42,5x35,5  
TWO BODIES, ONLY ONE BUTT mixed media 42,5x35,5



МАШКИ АКТ комб.тех. 96x60  
MALE NUDE mixed media 96x60



### **Досегашни колонии:**

- с. Драгоманце - Куманово 1995,1996
- с. Ложани - Струга 1995
- с. Драслајца - Струга 1996, 1997,1998
- с. Вишни - Струга 1999
- Интернационална ликовно - музичка колонија  
АСТА NON VERBA Крањска Гора - Р.Словенија 1999
- Меѓународна ликовна колонија  
КУМАНОВО 2000 до 2009
- Ликовна патувачка колонија  
УМЕТНОСТА МОЖЕ 2002
- Ликовна колонија КИЧЕВО 1997, 2003
- Ликовна колонија ДЕЛИБЛАТСКИ ПЕСАК  
Панчево, Р.Србија 2003, 2008
- Ликовна колонија МОСТОВИ БАЛКАНА  
Крагујевац, Р.Србија 2003
- Ликовна колонија ПЛАВНА - Нови сад, Р.Србија 2007
- Интернационална ликовна колонија  
NÜNBERG Германија 2005

### **Позначајни групни изложби:**

- СТРУШКО ЛЕТО - Струга 1996, 1997, 1998, 1999
- МЛАДИ ХЕРАКЛЕЈСКИ ВЕЧЕРИ  
Битола 1996, 1997, 1998
- КРАЊСКА ГОРА - Р.Словенија 1999
- ЉУБЉАНА - Р.Словенија 2000
- САРАЈЕВО - БиХ 2000
- КУМАНОВСКИ ЛИКОВНИ УМЕТНИЦИ 2000 до 2009
- Ликовна колонија ПЕЛИНЦЕ 2007,2008
- УМЕТНОСТА МОЖЕ - Тетово, Скопје 2002
- ICONS COLLECTION - Скопје 2005
- Интернационална ликовна колонија  
NÜNBERG Германија 2005

### **Самостојни изложби:**

- ПРВА САМОСТОЈНА ИЗЛОЖБА  
Куманово 2003

СЛОБОДАН ТИМЧЕВСКИ

Ул. "Доне Божинов" бр.48  
1300 Куманово, Р.Македонија  
Тел:031/430 761  
Моб:075/438 465  
e-mail: timcevski\_s@hotmail.com

### **Art Colonies so far:**

- v. Dragomance - Kumanovo 1995,1996
- v. Lozani - Struga 1995
- v. Draslajca - Struga 1996, 1997,1998
- v. Vishni - Struga 1999
- International art - music colony  
ACTA NON VERBA Kranjska Gora - R.Slovenija 1999
- International art colony KUMANOVO 2000 - 2009
- Art Caravan ART CAN 2002
- International art colony KICEVO 1997, 2003
- International art colony DELIBLATSKI PESAK  
Pancevo, Serbia 2003, 2008
- International art colony  
THE BRIDGES OF THE BALKANS  
Kragujevac, Serbia 2003
- International art colony  
PLAVNA Novi Sad, Serbia 2007
- International art colony  
NÜRENBERG Germania 2005

### **Group exhibitions:**

- STRUGA SUMER - Struga 1996,1997,1998,1999
- YOUNG HERACLEA EVENINGS  
Bitola 1996, 1997, 1998
- KRANJSKA GORA - R.Slovenija 1999
- LJUBLJANA - R.Slovenija 2000
- SARAJEVO - BiH 2000
- KUMANOVO FINE ART ARTISTS 2000 - 2009
- International art colony PELINCE 2007, 2008
- ART CAN - Tetovo, Skopje 2002
- ICONS COLLECTION - Skopje 2005
- International art colony  
NÜRENBERG Germania 2005

### **Independent exhibitions:**

- THE FIRST INDEPENDENT EXHIBITION  
Kumanovo 2003

SLOBODAN TIMCEVSKI

"Done Bozinov" 48  
1300 Kumanovo R. Macedonia  
Tel: 031/430 761  
Mob: 075/438 465  
e-mail: timcevski\_s@hotmail.com



Издавач:  
Национална установа музеј-Куманово  
За издавачот: Јовица Станковски  
Куратор: Перо Величковски  
Фотографии: Срѓан Јордановски  
Дизајн на каталог:  
Слободан Тимчевски  
Александар Симоновиќ - Симо  
Печати: Киме - граф Куманово  
Тираж: 400



Министерство за култура на Република Македонија

Благодарност до  
Градоначалник на општина Куманово  
Др. Зоран Дамјановски  
и Совет на општина Куманово