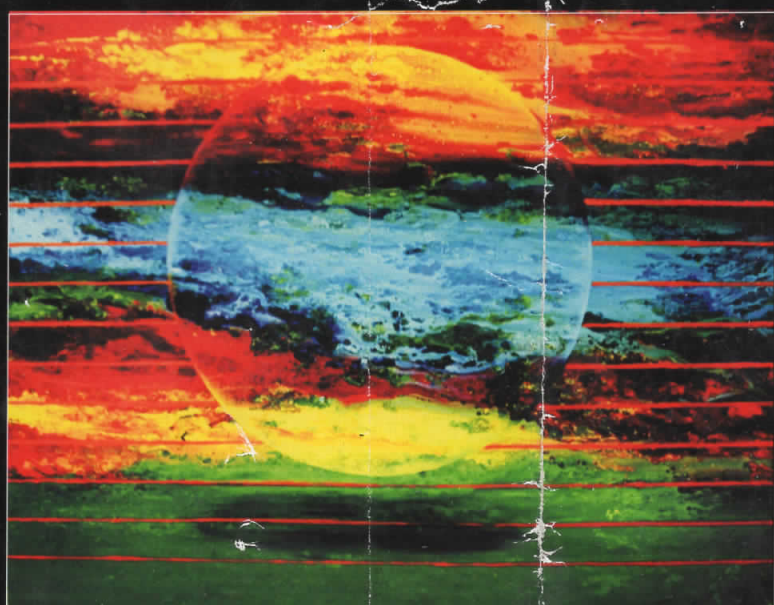


# Изложба Ekspozitë



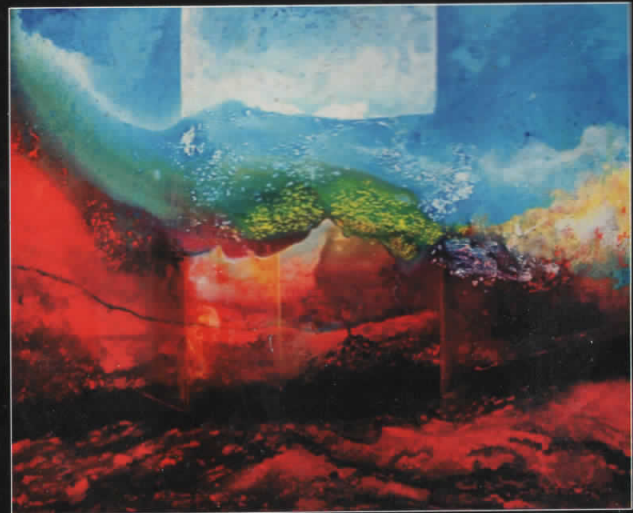
17.05. - 30.05. 2012



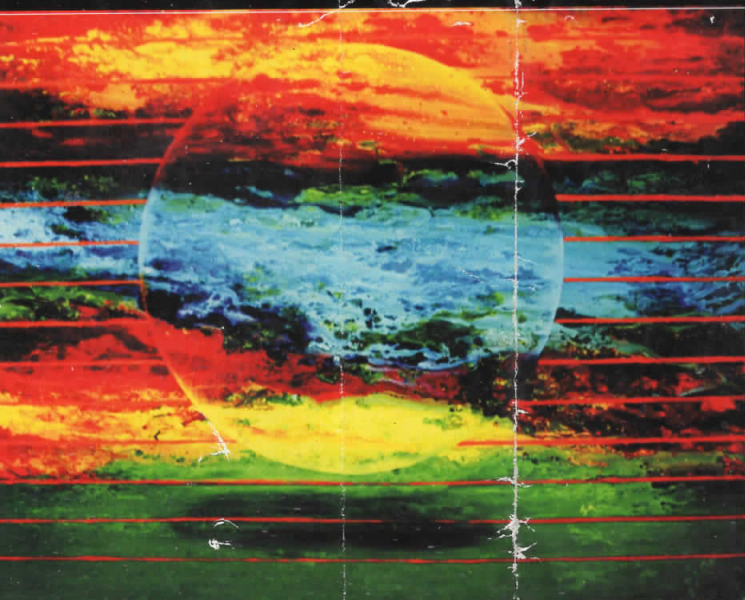


*На Фронтана  
of M. Shturbova*

РЕФКИ  
ГОЛОПЕНИ  
**Refki Gollorëni**



Изложба  
**Ekspozitë**



КУЛТУРНО  
ИНФОРМАТИВЕН  
ЦЕНТАР-СКОПЈЕ



QENDRA  
INFORMATIVE  
KULTURORE-SHKUP



Refki Galopeni - CV

ILINDUR: Me 27.11.1965

VENDI: Doberdelan Komuna e Therandës-Suharekës

ADRESA: QR Fellbach Haus Rr. brigada 123 Suharekë 23000 Kosovë.

Nr. Tel: 00377 (0)44 187 499 rearti@gmail.com www.artrego.com

KOMUNIKIMI NË GHUHËT: Shqip, Gjermanisht, Anglisht dhe Serbokratisht

NJOHJA E PROGRAMEVE KOMPJUTERIKE: M. Word, M, Excel, Corel DRAW, Adobe Photoshop, Adobe Illustrator, Adobe In design Etj.

PREGATITJA SHKOLLORE:

Ka mbaruar Shkolën fillore në Vitin 1980, shkolen e mesme të Arteve të bukura në Pejë në vitin 1984, Fakultetin e Arteve të bukura në Univerzitetin e Prishtinës drejtimi i Dizajnit grafik në vitin 1989. Ka mbrojtur temen e Magjistraturës më 03.06.2005 tema „Vepra e Ismail Kadaresë në pikturën e librit“. në lëndën pregatitja e librit te prof Shyqri Nimani.

PREGATITJE PLOTSUESE:

Ndihma psiko sociale për fëmijet e traumatizuar në kuadër të shkollës, seminar organizuar nga GTZ: Ndihma psiko sociale për fëmijet me nevoja të posaqmë të kuadër të shkollës, seminar organizuar nga GTZ dhe edukimi për tolerancë.

Udhëheqja e bazuar në vlera seminar organizuar nga departamenti i rinisë pran MKSR

UDHËTIME STUDIMORE. Muzeu Mbretorë i arteve të Bukura në Principaten e Liechtensteinit, Muzeu i arteve të Bukura në Cyrih të Zvicres, shtëpia e artit modern në Frankfurt te Gjermanisë

Muzeu i arteve të Bukura ne Quebec City - Canada etj.

PËRVOJA E PUNËS NË ARSIM. Prej vitit 1991-1992 Në shkollën fillore në Studenqanë prej 1992-1998 në gjimnazin jeta e re njëkohësisht edhe si bashkëpunorë i këshillit për arsim, si këshilltarë për lëndën e Kulturës Figurative, përvoja e punës në Principaten e Liechtensteinit mësim plotsues për fëmijët refugjat prej vitit 1999-2000, prej vitit 2000- 2002 në shkollën e mesme teknike „Skender Luarasi“ dhe në qendrën e Rinisë „Shtëpia e Fellbahut“ 2002-2011

VEPRIMTARIA ARTISTIKE:

Ilustrime librash dhe pregatitje teknike të broshurave revistave, Heraldikë, freska, mozaik, piktura, skulptura, dizajne reklamuese etj.

KONKURSET E FITUARA DHE TË REALIZUARA:

Projekti ideor përmendorja e viktimitave të Luftës në Therandë-Suharekë, dizajnimi i Emblemës së Kuvendit të Komunës së Therandës-Suharekës, qmimi i par për piktur në konkursin e BPK. Banka popullore e Kosovës logo e firmes Ben-af Ambalazhi për qumshtin Shari, qmimi i pare për logon e Vererave te Kosoves, dizajnimi i institutit per kultur dhe Sport i Kosoves INKUS etj.

Eshte Themelues dhe drejtues i kolonise artistike „Festari“ ne Therande

EKSPOZITAT:

Kosovë, Shqipëri, Liechtenstein, Zvicerr, Gjermani, France, Maqedoni. Serbi, Kroaci slloveni Canada.

## Refki Galopeni

Refki Galopeni në hapësirat kulturore u takon atyre artistëve të cilët me sukses i tejkaluan periudhat e vështira, duke mos lejuar që ndodhitë historike, shoqërore-sociale në hapësirat Ballanike, të ndikojnë negativisht dhe ta dëmtojnë shpirtin fisnik të krijuesit. Përkundrazi, ai me veprimtarinë e vet artistike, por edhe shoqërore, duke organizuar aktivitete të shumta në lëmin e artit figurativ dhe kulturor, ndriçoi dhe begatoi këto hapësira kulturore.

Krijimtaria e Refki Galopenit na lë mundësi që së pari ta identifikojmë si një krijues i cili gjurmon dhe kërkon në mënyrë graduale në labirintet e artit pamor, për të na nxjerrë në dritë një thesar artistik të kultivuar dhe të trajtuar me shkathtësi dhe me përkushtim të plotë shpirtëror.

Në veprat e tija, nëpërmjet motivit të Demit, formave polivalente, mesazheve, simboleve etj. ndjehet qartë rrugëtimi nga realja nëpërmjet asociativës e deri tek abstraktja. Motivi dominant është tema e Demit, temë antologjike artistike, që rrjedh qysh në zanafillën e njerëzimit prej epokës së gurit, e deri në kohërat bashkëkohore, ku energjia, bukuria, dinamika e demit janë temë preokupuese e krijuesve të artit pamor.

Refkiu në mënyrë origjinale, me besimin në punën e vet me të cilin disponon dhe duke shfrytëzuar çdo element të artit figurativ: kompozicionin, formën, vijën, ngjyrën (më shpesh në mënyrë monokrome, e disa herë edhe polikrome), prezanton energjinë, dinamikën dhe bukurinë e Demit. Çdo lëvizje e përdorur në veprat e tija është në funksion që gradualisht të na përcjellë kompleksivitetin dhe natyrën e Demit, ashtu që në një mënyrë, këtij motivi i jep vullë personale.

Gjithashtu kemi edhe realizime të pikturave që fillimisht duken se janë të organizuara në mënyrë gjeometrike, ku dominon forma e rrethit. Ai në këtë mënyrë jep një "start" të sigurt në formëzimin e kompozicionit i cili në shumë raste është. si një peizazh imagjnativ i dalë nga ëndrra, një hapësirë më kolorite e pasur, disa herë e ndarë në dy pjesë si hapësira binome, e në disa piktura kompozicioni shkrihet në më shumë pjesë. Por, në tërësi çdo gjë në pikturë e ka kuptimin e logjikshëm në sqarimin e motivit, kompozicionit, etj.

Në përgjithësi, veprat e Refkiut na dëshmojnë se janë të realizuara nga një piktor me cilësi të lartë artistike, intelektual dhe njohës i mirë i ndodhive dhe lëvizjeve artistike në botë, natyrisht në mënyrë origjinale dhe kështu duke vënë vullën e vet në artin pamor në këto hapësira kulturore.



## РЕФКИ ГОЛОПЕНИ

Роден на 1965 год. во Доберлане, Општина Теранда - Сухарека, Р Косово.

### СТРУЧНИ ПОДГОТОВКИ

Основно училиште завршил во 1980 год. Средно Уметничко училиште завршил во Пеќ, 1984 год, Факултет за уметноста завршил во Приштина - насока графички дизајн 1989 год. Магистерскиот труд бранел на тема „ Дело на Исмаил Кадаре“ корица за книга, кај проф. Шуќри Нимани, 2005 година.

### ДОПОЛНИТЕЛНА РАБОТА

Психо-социјална поддршка за труматизирани деца со посебни потреби во рамките на училиштата, семинари организирани од ГТЗ за едукација и толеранција.

### СТУДИСКИ ПАТУВАЊА

Кралскиот музеј на уметноста на Лихтенштајн, Музеј на уметноста во Цирих – Швајцарија, Куќа на современа уметност во Франфурт – Германија, Музеј на уметноста на Квебек – Канада и други.

### РАБОТНО ИСКУСТВО ВО ОБРАЗОВАНИЕТО

1991 – 1992 во основното училиште, Студеничан, 1992 – 1998 во гимназијата “ЈЕТА Е РЕ”, истовремено соработник е на советот за образование, 1999 – 2000, Лихтенштајн како наставник за ликовна уметност, 2000 – 2002 во средно училиште „Скендер Луараси“ и 2002 – 2011 во Младински центар „Куќа на Фелбах“.

### УМЕТНИЧКИ АКТИВНОСТИ

Илустрации на книги, техничка подготовка на брошури, списанија, фрески, мазаици, слики, скулптури, рекламни дизајни и други.

### НАГРАДИ

Проектната идеја за споменикот на жртвите на војната во Теранда – Сухарека, амблем на Општинско Собрание на Теранда – Сухарека, прва награда за уметност на конкурсот на БПК и други награди.

Оснивач и директор на ликовна колонија “Фестари” во Теранада – Сухарека.

### ИЗЛОЖБИ

Косово, Албанија, Лихтенштајн, Швајцарија, Германија, Франција, Македонија, Србија, Хрватска, Словенија и Канада.

## Рефки Галопени

Рефки Галопени во културните простори им припаѓа на онаа генерација уметници кои мошне успешно ги совладаа тешките периоди, не дозволувајќи историските и општествено-социјалните случувања на балканскиот простор да влијаат негативно и да го оштетат благородниот дух на творецот. Напротив, тој со своето ликовно, но и општествено творештво, организирајќи многубројни активности од областа на ликовната уметност и културата, ги расветли и збогати овие културни простори.

Творештвото на Рефки Галопени ни дава можност, најпрвин, да го распознаеме како творец кој трага и постепено пребарува низ лавиринтите на визуелната уметност, за да го изведе на светлина уметничкиот трезор, негуван и третиран со вештина и со целосна духовна посветеност.

Во неговите творби, преку мотивот на Бикот, поливалентните форми, пораките, симболите и др. се чувствува јасно неговото патешествие од реалното, преку асоцијативното, па се до апстрактното. Доминантен мотив е темата на Бикот, антологиска уметничка тема која потекнува уште од зачетоците на човештвото, од каменото доба, па сè до современите времиња, каде што енергијата, убавината, динамиката на бикот се преокупирачки теми на творците на визуелната уметност.

Рефки на оригинален начин, со верба во својата работа, користејќи го секој елемент на ликовната уметност: композицијата, формата, линијата, бојата (најчесто монохромски, а понекогаш и полихромски), ја претставува енергијата, динамиката и убавината на Бикот. Секој користен потег во неговите дела е во функција постепено да ни ја пренесе комплексноста и природата на Бикот, така што на некој начин, овој мотив му дава сопствен белег.

Исто така, имаме и изведба на слики кои изгледаат како да се организирани во кружна форма. Тој на овој начин дава сигурен “старт” на градење на композицијата, која во многу случаи, е како имагинативен пејзаж произлезен од сонот, поколоритен богат простор, некогаш поделен во два дела како бинарен простор, а во некои слики композицијата се топи во повеќе делови. Но, воопшто, сè на сликата има логично значење во појаснувањето на мотивот, композицијата и др. Воопшто, делата на Рефки потврдуваат дека се создадени од сликар со висок уметнички, интелектуален квалитет и добар познавач на збиднувањата и движењата во визуелната уметност на овие културни простори.



