



# ПАРАЛЕЛИ

ИЗЛОЖБА НА ГРАФИКИ

ИЛИЈА КОСТОВ

&

ЈАСМИНА АЛЕКСИЌ

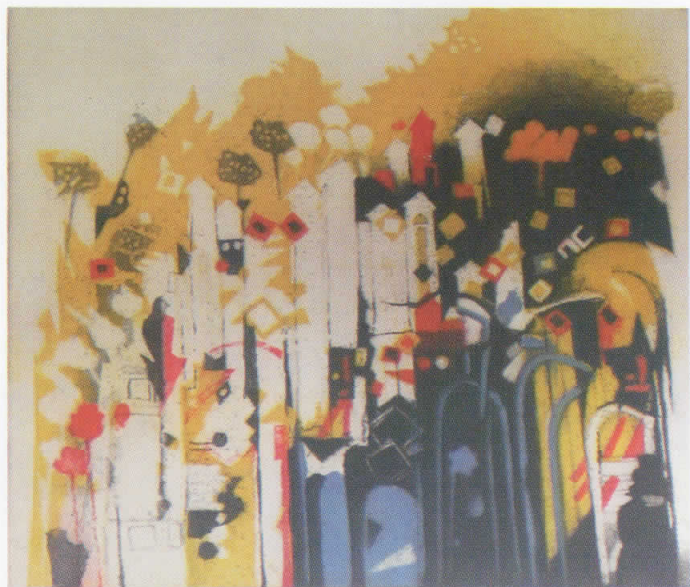
Некои наши автори, кои подолго време живеат и творат во други земји во кои се стекнале со признанија и углед, за жал, во сопствената средина не само што не се соодветно вреднувани, туку, дури и институционално се запоставени, скоро и подзаборавени. Иако за добар дел од стручните кругови Илија Костов (кој скоро половина век живее во Белград, Србија) веќе од поодамна важи за извонреден графичар, кај нас ниту е долично експониран, ниту доволно афирмиран, а нашите сознанија за неговото творештво се прилично скудни. Оттука, секое појавување на националната ликовна сцена е прилог во надополнување на создадената празнина.

Опусот на овој автор (скромно по природа, вонсериски според творечкиот формат) отсекогаш е распознаван како автентичен ликовен израз со богата пластична структура, висок степен на техничка дотераност и завидна технолошка реализираност. Неговите графичките остварувања се творби на креативен јазик доведен до чисти ликовни вредности ослободени од непотребна наративност, рафиниран и селективен, здржан и компромисен, есенцијален пристап кон појдовниот експресивен импулс. Кај него подеднакво егзистира отвореноста на занесот за игра и прикриеното разоткривање на поттикот. Тенденцијата за блага стилизација, навестувачката асоцијативност и преодредена поедноставеност на ликовната форма, постојано е придружена со своевиден дуалистички принцип на хармонично динамизирани акордни созвучја, а таинственото преплетување на лирската чувствителност и симболичката загатливост се само повод за продлабочени размисли и доживувања.

Гоце Божурски













**ИЛИЈА КОСТОВ** роден е 1941г. во Скопје. Завршил Академија за Ликовна уметност и постдипломски студии 1969 г. во класата на Љубица Сокиќ.

Адреса: Косаниќев Венац 19, 11000 Белград, Србија  
Тел: +381 11 26 34 705



**ЈАСМИНА АЛЕКСИЌ** родена е 1962 г. во Оџаци, Србија. Завршила Висока Академија на универзитетот "Вељко Влаховиќ" во Подгорица и Академија во Никшиќ 1987 г.

Адреса: Велисав Вуловиќ 11/6, 11000 Белград, Србија  
Тел: +381 63 84 56 142

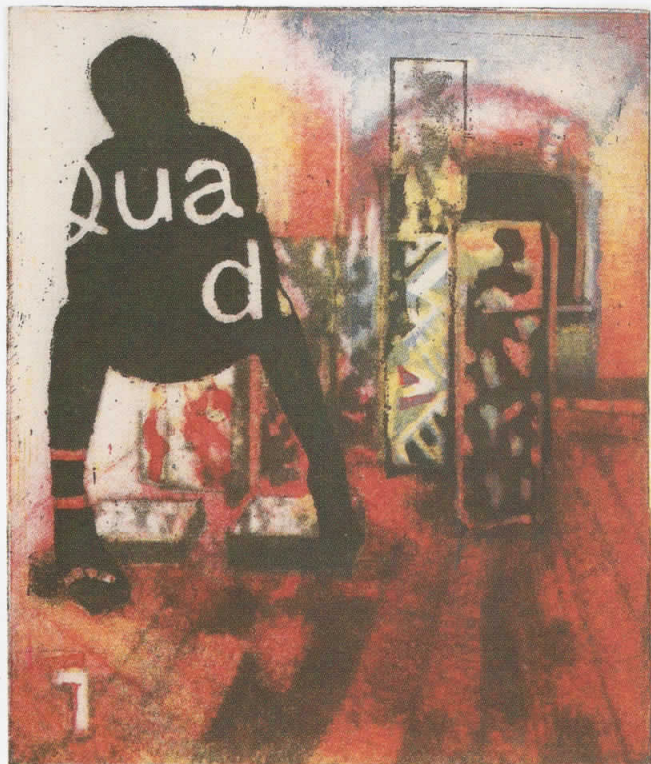
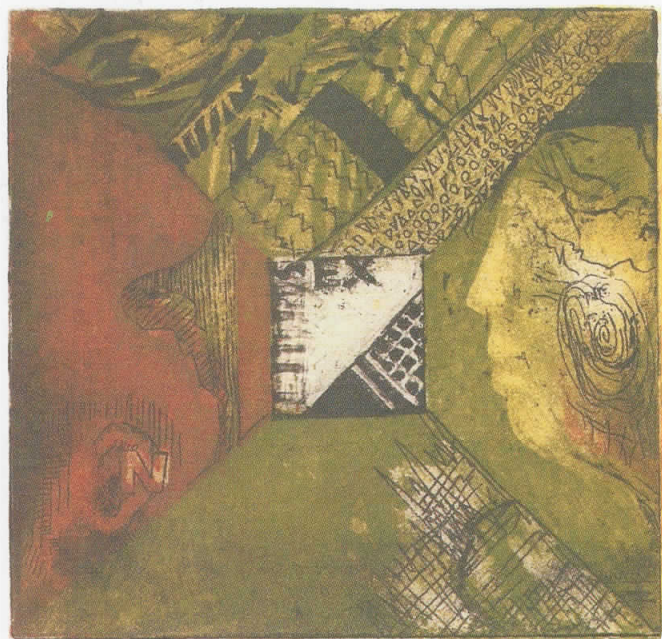












Кога пред десеттина години, преку неколкуте самостојни изложби (во Limassol, Cyprus), Јасмина Алексиќ го навести своето ликовно присуство, се доби впечаток дека периодот на преиспитување и созревање, својствен за секој авторски почеток е надминат процес потенцирајќи ја истовремено нејзината принципиелна определеност појавувањето да има свое оправдување во беспрекорното владеење со аспектите кои ја сочинуваат графичката ликовна творба. Таквиот начелно поставен став беше толку евидентен што и овозможи веднаш да биде вбројувана во забележителните творечки пројави во поновата графичка продукција.

Окосницата на нејзината преокупација отсекогаш главно била човековата фигура ставена во своевиден филозофско-литерарен содржински концепт кој е лесно прилагодлив на основната визуелна замисла. Околу неа најчесто гравитираат спонтани и неочекувани елементи на внатрешната нужност поттикнати од вродениот нескротлив темперамент кој бара излез од повремената заробеност во синтаксата на призорот но и љубопитноста на креативниот нерв перманентно раководен од потребата за проширување на создавачкиот дискурс. На тој начин се воведува отворена можност за повеќеслојност и повеќезначност на иконографското јадро кое рефлектира енигматична атмосфера на фантазмичност и надреалност во одредени ситуации. Одделни алегориски и симболични примеси конституирани длабоко во потсвеста, оплеменети со ведрата и поетска природа на авторката, им даваат посебен печат на графичките остварувања во кои наизменично се менува конкретното и трансценденталното создавајќи аура богата со алузија и метафори.

Гоце Божурски



Национална установа музеј - Куманово  
Уметничка галерија 2-11.10.2008 г.  
Одговорен уредник: Ј. Станковски - директор  
Организација и поставка: П. Величковски и К. Јакимовска  
Текст: Г. Божурски  
Печати: Киме-граф Куманово  
Тираж: 200

НУ Музеј завод Штип, Ноември 2008



Министерство за култура на Република Македонија

