

Ликовна колонија

Зелен патиски џесак 2000



Ќиз ПАРЧЕВО



Културна
просвећна
заједница
Панчево

32. Ликовна
Колонија
"Зелиблајски
џесак"
Панчево



Галерија савремене уметности
Панчево
18. - 31. јануар 2001. год.



ГАЛЕРИЈА САВРЕМЕНЕ ЛИКОВНЕ УМЕТНОСТИ НИШ



Савремена галерија Зрењанин



Дом културе Нови Пазар
Галерија "Сопоћанска виђења"



"ДДОР НОВИ САД" а.д. НОВИ САД

Оси́гурање и реоси́гурање

Оси́гурајте себе и своју имовину:

- од ојасносїи пожара и неких друґих ојасносїи
- од ојасносїи провалне крађе и разбојнишїва
- од ојасносїи лома машина и неких друґих ојасносїи
- од ојасносїи лома сїякла и реклама
- осигурање робе у тїрансїорїу
- осигурање домаћинсїва
- осигурање возила (аутоодговорносї; аутокаска + крађа)
- осигурање колективне незгоде
- живоїно осигурање

Сва ова осигурања можеће тїлатиїи у више месечних раїа.





ГЕНЕРАЛНИ СПОНЗОР КОЛОНИЈЕ
"ДОР НОВИ САД" а. д. НОВИ САД
ГЛАВНА ФИЛИЈАЛА "ПАНЧЕВО"

Осигурање и реосигурање



Одржавање Колоније финансирали:

Скупштина Општине Паничево
Министарство културе Србије
Културно-просветна заједница Паничево

Одржавање колоније појтели:

ZK "ХИП-Петрохемија" Паничево
НУС - Рафинерија нафте Паничево
"САДНУ2" А2 Стедерово
Фондација "Хемофарм" Вршац
Вршанка џивара А2
"Месопротек" Паничево
"Стари Паничи" 99 Паничево
ЈКП "Водовод и канализација" Паничево
"Беохемрол" Београд
ЈКП "Зеленило" Паничево
"Бриксол" Вршац
"Тройстек" Паничево
22 "Паничи - Млекара" Паничево
"Пилкок" Паничево
ЈКП "Хијенена" Паничево
2П "Мегапројекти" Паничево

Организатор Колоније

КПЗ Панчево

Панчево, Буре Ђаковића 10

телефакс: 013 | 331 337

тел: 013 | 311 310

Секретар заједнице

Симојан Бошков

Уметнички руководилац Колоније

Миливоје Ђорђевић

Савети Колоније

Срета Бошњак, ликовни критичар

Велизар Крешић, мр. сликарства,

професор ФЛУ Београд

Миливоје Ђорђевић, сликар

Више од три деценије траје Уметничка колонија Зелидлајски јасак и за то време прошла је безмало кроз сва искушења и све изазове кроз које је пролазила наша савремена уметност у целини. Основана без неке ивришке концепцијалне и идеолошке одређености, она је – захваљујући великом броју уметника различитих естетских профила – ипак одражавала основна кретања у нашој уметности последњих деценија века. Замисљена као перманентни креативни сусрет са помало поштенутом природом човековој свети, колонија је постепено освојила шири и разноврснији дијапазон интересовања: кроз њу су продефинисали савараоци, иностранци и домаћи, који су били актери постконцепцијалне и постнормелне ситуације у нашим ликовним просторима, али и припадници нововизуелних трендова, новој реализма и симболизма, као и мајстори класичној сликарској уметности. Колонију нису мимоишли ни аутори који су имали слуха за појаве проширених медија. Сем тога, у раду ове Колоније, сваке године, осећала се тежна организација да се у њој успостави и генерацијска равноотежа, иако да су многи млади аутори по први пут изишли у јавност баш овде. И на крају, Зелидлајски јасак има значајну улогу за ликовне уметнике и ликовну културу Панчева, јер је током тридесетогодишњега рада Колоније остварен значајан фронт вредних ликовних дела која су озвучан и значајан прилог културно-уметничком животу Панчева.

Сликари Панчева су динамичка окосница Колоније, иако је било, иако је и ове године: од двадесет и три уметника безмало половина припада панчевачком ликовном кругу. Квалитетом и формалнојезичком структуром овогодишња колонија не разликује се од претходних. Уметници из десет градова са простора бивше Југославије (Београда, Панчева, Вршца, Приштине, Чака, Вања Луке, Куманова, Ниша, Ојова и Краљево) дали

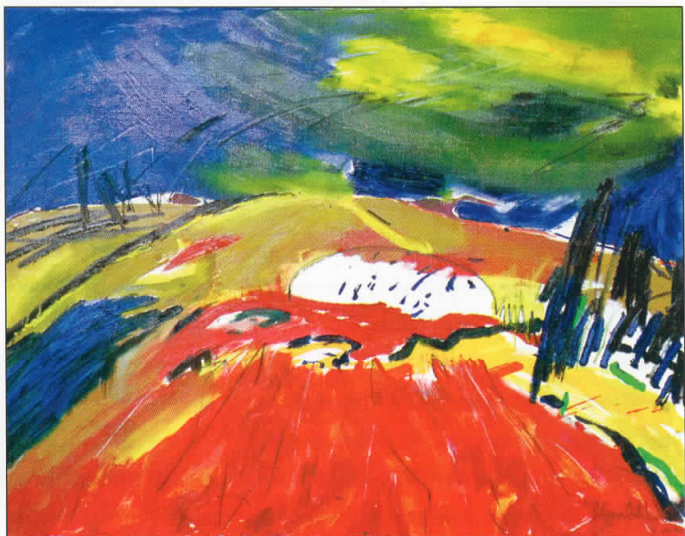
су један занимљив израз виђења и доживљаја веома специфичне атмосфере у прелепој природној средини Зелидлајској јаска. Још једном се потврдила истина да природа свети, материјална и видљива, веома често постаје суштасствени део природе ликовној дела, па чак и онда када је сликар присутан само као иницијални зачетак аутономне пластичне структуре.

Већ овлашан поглед на радове настале у овогодишњој Колонији показује доста широк дијапазон интересовања, мада су разлике у квалитету значајне: можда је асоцијативно-експресивни концепт најприсутнији у радовима познатијих аутора (М. Аврамовски, З. Фурнуновић, В. Маџић, Е. Пајић, П. Сухеџки, М. Панић), док је структуралној динамици јакој свети и наглашене пастеле близак друји кругу аутора (Т. Милетић, П. Денов, П. Ђокић, М. Трдић, С. Анђелковић), облици класичној сликарској карактеристици радове неколицине аутора који теже да сједине природу свети са природом слике (П. Пајић, З. Ђорђевић, Н. Оњин Жуџић, С. Чворовић, С. Јовановић, Д. Хусар). У извесном броју радова присутна је наглашена експресивна симболика (М. Ђорђевић, В. Оташевић, С. Радојковић).

Можда би, на крају, помало оцишћено, могло да се каже и следеће: ово једне уметничке колоније која ствара два века и два миленијума!

С. Вошњак

Zena



Светлана Анђелковиќ

Рођена 1977. г. у Краљеву

Завршила АЛУ у Приштини

Адреса: Пере Пејковиќа 4, Краљево

Без назива

уље на платну, 70 x 90 cm



Мирошло Аврамовиќ

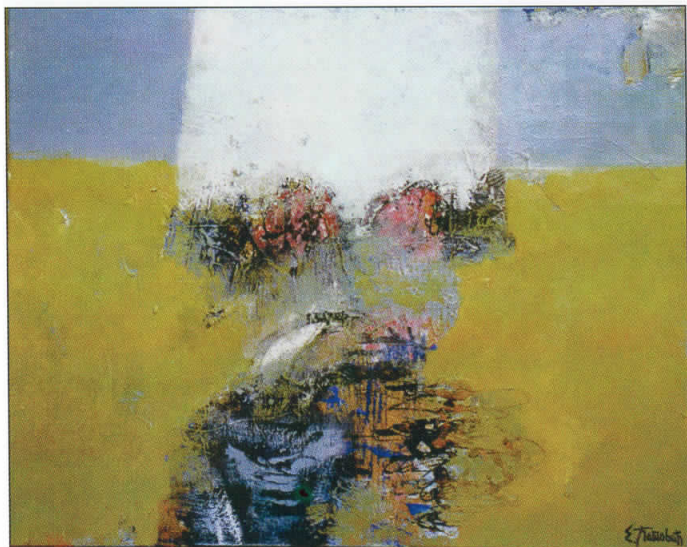
Рођен 1935. г. у Кумановцу

Завршио Факултет за ликовну уметност у Скопљу

Адреса: Миле Георгијевиќи 54, Куманово

Одвајање

уље на платну, 60 x 95 cm



Ервин Пајовиќ

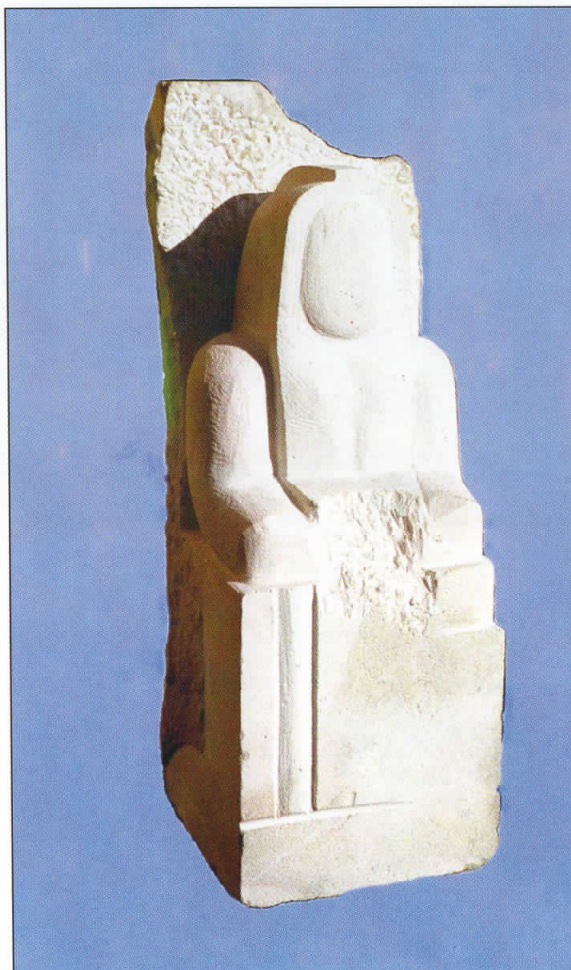
Рођен 1966. г. у Приштини

Завршио СФУ у Приштини

Адреса: Сунчани брџи 2 1 6134, Приштина

Без назива

уље на платну, 100 x 80 cm



Џенад Турлиќ

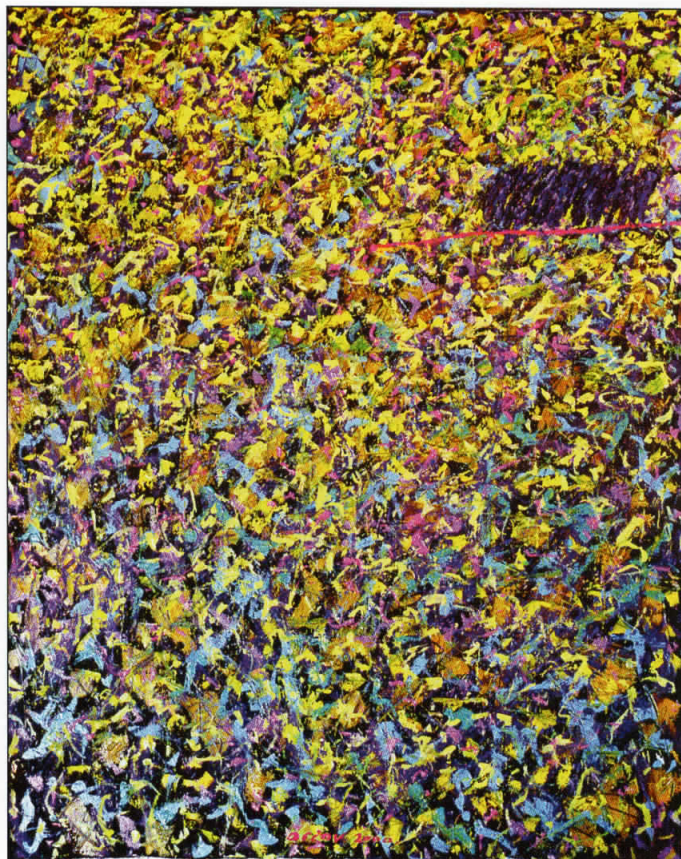
Рођен 1957. г. у Вања Луци

Завршио Електротехничку школу

Адреса: Орловачки брџи 10, Вања Лука

Без назива

скулптура, седра, 13 x 13 x 35 cm



Славолуб Иворовић

Рођен 1934. г. у Крушевцу

Завршио АМУ и посмидијломске студије у Београду,
специјализација графика у Бриселу

Адреса: Јурија Тајарина 257157, Нови Београд

Руковање

уље на платну, 60 x 80 cm

Пан Зецов

Рођен 1951. г. у Скопеловцу

Завршио АУ у Новом Саду

Адреса: Стр. Жолтића 90, Оџово

Без назива

уље на платну, 100 x 80 cm



Јана Јокић

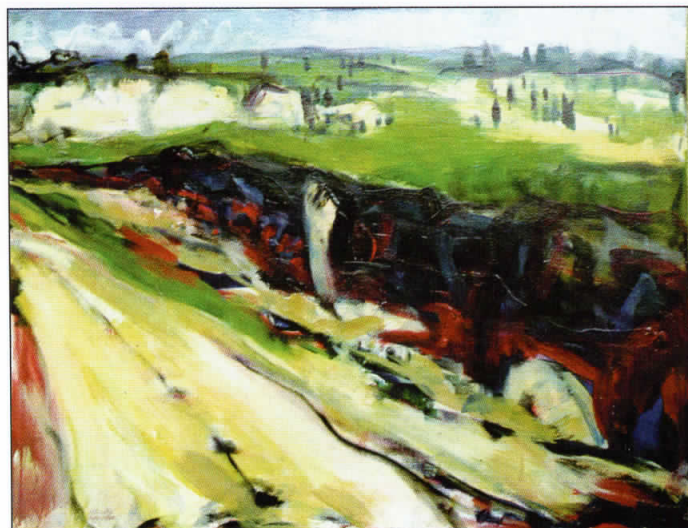
Рођена 1970. г. у Приштини

Завршила АМУ у Приштини

Адреса: Пере Велимировића 8а, Београд

Лейтхир и сан вила

уље на џлајну, 65 x 90 цм



Дражан Ђорђевић

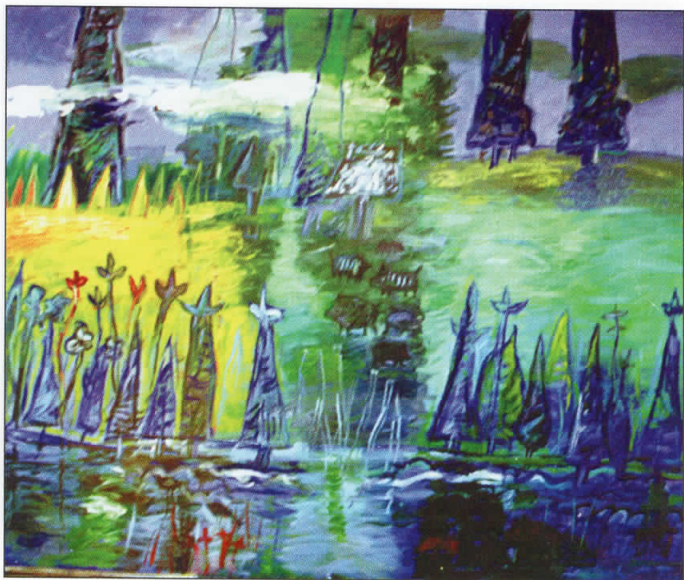
Рођен 1949. г. у Отовици

Завршио школу примењених уметности у Новом Саду

Адреса: У. Л. Ридара 37б, Панчево

Лине

акрилик на џлајну, 70 x 90 цм



Миливоје Ђорђевић

*Рођен 1937. у Панчеву
студирао АМУ у Београду*

Без назива

уље на платну, 60 x 80 cm



Зоран Ђурђевић

*Рођен 1953. г. у Приштини
Завршио АМУ у Приштини
Адреса: Жехрцова 58, Нови Београд*

Први дан

уље на платну, 60 x 80 cm



Милица Трбић

Рођена 1938. г. у Горњим Врховинама
Завршила Филозофски факултет у Београду
Адреса: М. Влежца 3, Панчево

Маска

уље на платну, 90 x 70 cm



Здравослав Хусар

Рођен 1951. г. у Новом Саду
Завршио средњу техничку школу
Адреса: Новосадска 1612, Панчево

Пешчара

акварел, 50 x 70 cm



Сандра Јовановиќ

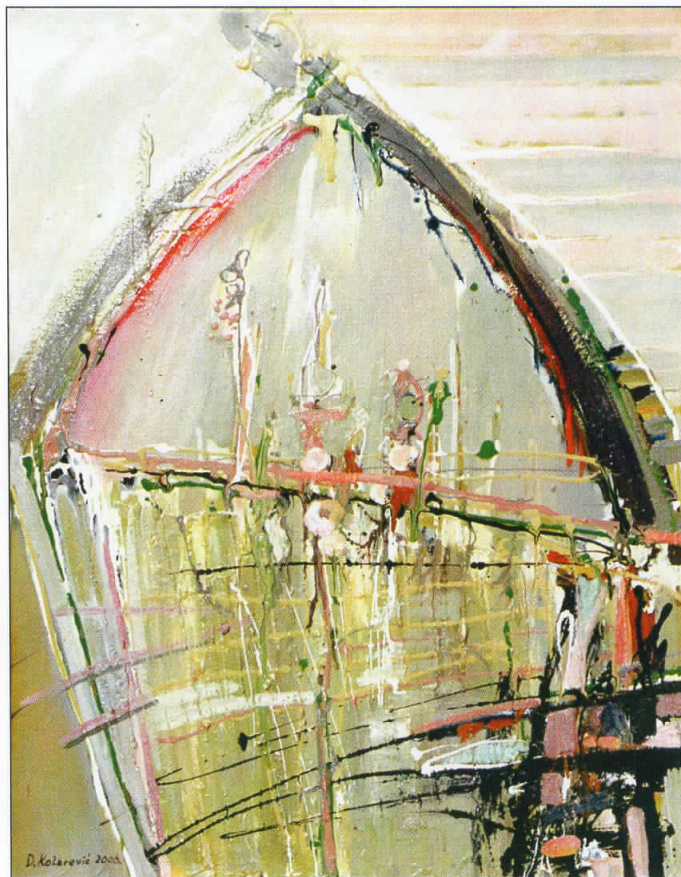
Рођена 1971. г. у Панчеву

Завршила Вишу школу ликовних и примењених уметности у Београду

Адреса: Лазе Костића 9, Панчево

Мотив из њека

уље на џлајну, дигитал, 35 x 100 цм



Димитрије Коларевиќ

Рођен 1951. г. у Крагујци (Вук)

Завршио АЛУ у Новом Саду

Адреса: Булевар М. Пужина 614, Нови Сад

Жепа

уље на џлајну, 90 x 70 цм



Властимир Мадик

Рођен 1941. г. у Лојкинцима
Завршио СМШ у Београду
Адреса: Војвођанска 59, Палицево

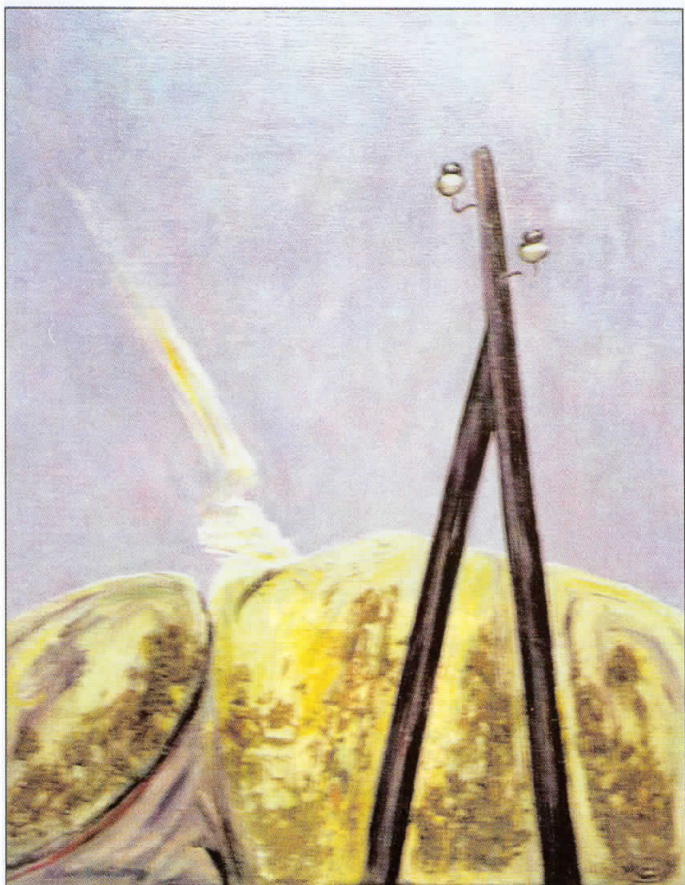
Пешчара
уље на платну, 80 x 100 cm



Торица Милешић

Рођена 1969. г. у Параћину
Завршила СМШ у Београду
Адреса: Жехрцова 158/23, Нови Београд

Без назива
комбинована техника, 90 x 65 cm



Нада Оњин-Јучић

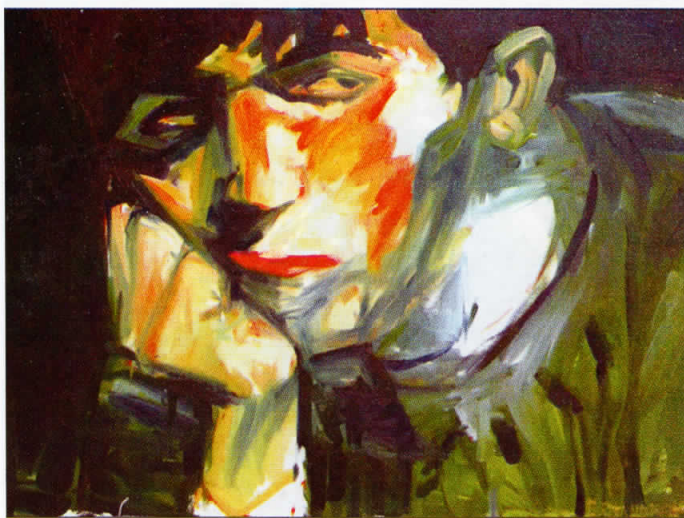
Рођена 1944. г. у Меленцима

Завршила АМШ у Војограду

Адреса: Т. Змићрова 29, Панчево

Вандера међу динама

уље на платну, 90 x 70 cm



Војан Ојцић

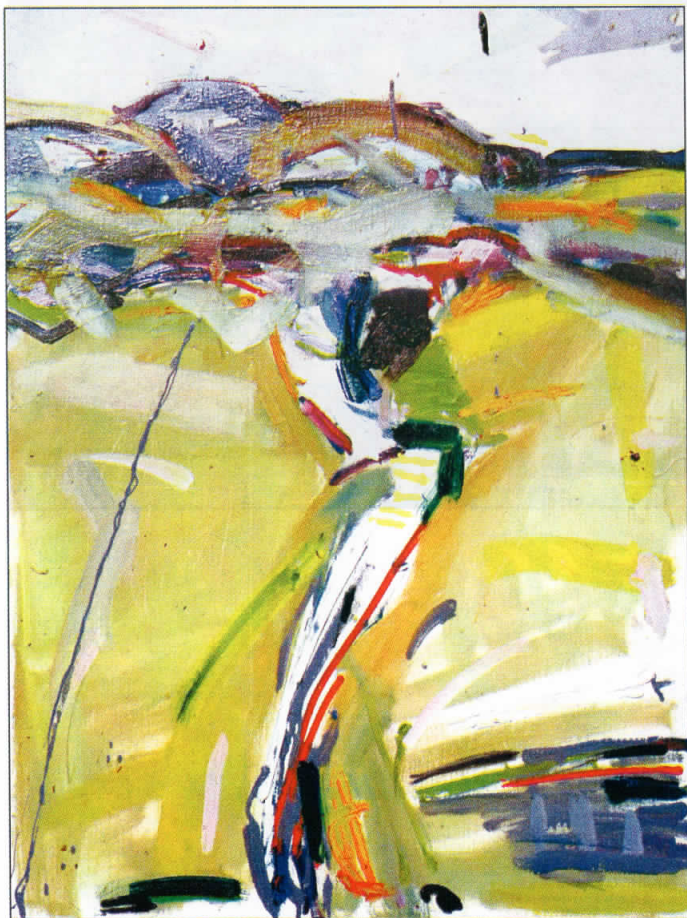
Рођен 1973. г. у Крајевцу

Завршио ФМШ у Војограду

Адреса: Драгана Петровића 312, Крајевац

Летал

уље на платну, 60 x 80 cm



Милован Панџиќ

Рођен 1954. г. у Коширџу

Завршио Хемијску школу

Адреса: Мике Аласа 4117, Панчево

Циџџирашна померања

џџе на џлајџу, 80 x 60 џџ



Павле Пајовиќ

Рођен 1938. г. у Бузовику

Завршио АНУ у Београду

Адреса: Марџића 17, Краљево

Мрђџџа џрџрода

џџе на џлајџу, 90 x 70 џџ



Слободан Радојковић

Рођен 1967. г. у Нишу
Завршио ФЛУ у Скопљу
Адреса: Цвијићева 37, Ниш

Риба са ћеска

џуре на платну, дигитал, 120 x 80 cm

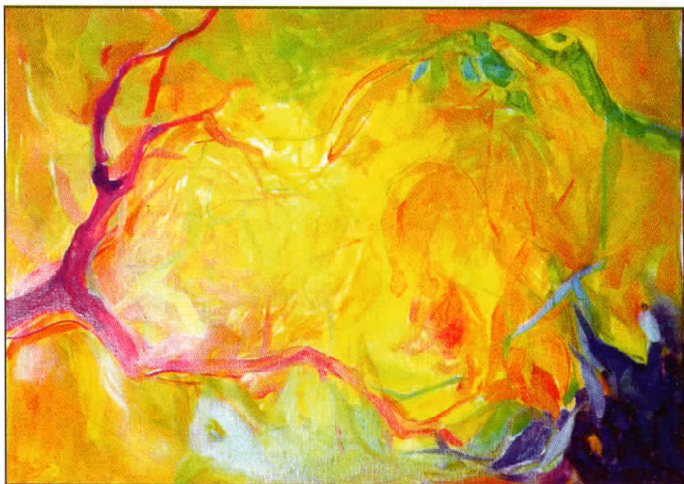


Томислав Суцеџки

Рођен 1959. г. у Влажковцу
Завршио АЛУ у Новом Саду
Адреса: Хемо-насеље, ламела 5110, Вршац

Без назива

џуре на платну, 60 x 80 cm



Катарина Вуксановић

Рођена 1977. г. у Чаику

Ајсопвенић ФРЦ у Београду

Адреса: Луђићка 46, Чаиак

Без назива

уље на платну, 90 x 65 см

