

ЕКСПРЕСИВНИ АРХЕТИПОВИ

Кон изложбата со наслов "Моите ликови", на Гордана Хаџи Николова, во Младинскиот културен центар во Скопје, која ќе биде поставена во периодот од 6 до 20 ноември 2001 година.

Изложбата на скулптури, која носи наслов "Моите ликови", е прва самостојна изложба на Гордана Хаџи Николова. Оваа млада авторка дипломирала во 2000 година на Факултетот за ликовни уметности уметности во Скопје, во класата на професорот Драган Поповски - Да-

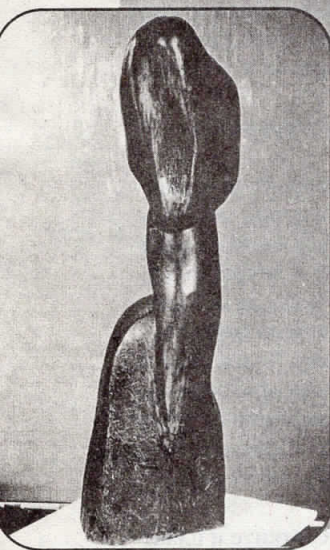
да, а во моментот посетува и постдипломски студии. Живее и работи во Гевгелија.

Изложбата "Моите ликови" е составена од 20-тина скулптури во дрво и една во метал и уште на прв поглед е впечатлива. Постојат повеќе карактеристични особености што

се поврзуваат меѓу себе и придонесуваат за позитивниот впечаток од целата изложба, меѓу кои се издвојуваат оние што се однесуваат на искрениот пристап на авторката и на чувството што го негува таа кога се работи за пристапот кон материјалот што го обработува, како и за осетот за монументалноста.

Дрвените скулптури се претставени во форма на вертикално поставени иконични архетипови, пра-ликови со основни, рудиментирани антрополошки обележја и се со различни, често големи димензии. Површината на скулптурите е мазна и на моменти разбиена со погуби потези, но во нив е секогаш присутно развиеното чувство на авторката за структурата на дрвото и за претставување на можностите за обработка што ги нуди овој мат-

еријал. За постигнување одредени ефекти и контрасти, таа понекогаш ја употребува и бојата (најчесто златна), но повторно со одмереност и ритуално чувство. Иако изгледа дека се изведени едноставно, ликовите се одликуваат со "жива" внатрешна сила и ја рефлектираат енергијата што ја вложила авторката во нивната изработка. Истите изразени елементи - чувството за материјалот и енергијата, се забележуваат и во монументалната метална фигура - птица (изработена од метални шипки), која со "леснотија" доминира врз средината на просторот. Преку оваа скулптура Гордана Хаџи Николова повторно се навраќа кон архетипското



претставување, симбол, знак и експресија, присутни и во дрвените скулптури како основен момент на оваа изложба, со што може да се почувствува нејзиното одлично познавање на техничките можности и доследноста во нивната идејна разработка.

Маја ЧАНКУЛОВСКА