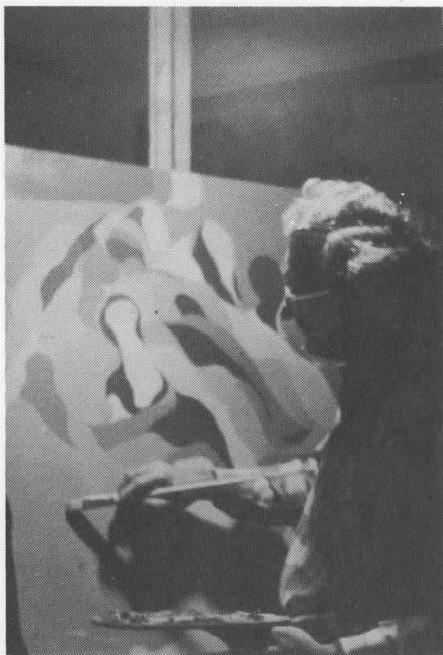


Г А Р С К И



ТАНЕ АТАНАСОВСКИ – ГАРСКИ

Роден во село Гари на 24 мај 1938 год. Завршил Школа за применета уметност во Скопје 1958 г. во класа на Лазар Личеноски, Педагошка Академија 1964 во класата на Вангел Коџомани и Филозофски факултет група Историја на уметност со Археологија во Скопје 1977 г.

Студиски патувања имал во Италија, Грција и Германија.

Член е на ДЛУК, ДЛУМ и на Друштвото на Историчарите на уметноста на СРМ. Работи како ВИШ КУСТОС во Уметничката Галерија – Куманово.

САМОСТОЈНИ ИЗЛОЖБИ:

1962, 1964, 1966, 1969, 1973, 1978, 1983, 1988 во Куманово, 1970 во Пула и Битола, 1972 во Скопје, Лесковац и Врање, 1973 во Скопје. 1974 во Пазин. 1979 во Крушевац и Вараждин. 1980 во Штип и Струмица. 1981 во Лесковац и Врање. 1982 во Битола, Струга, Охрид и Скопје. 1983 во Тетово. 1986 во Крагуевац. 1988 во Загорје об Сави, Битола и Штип. 1991 во Струмица, Куманово и Скопје.

ГРУПНИ ИЗЛОЖБИ:

– Од 1958 г. на сите ИЗЛОЖБИ на ДЛУК. Од 1968 г. на сите ИЗЛОЖБИ на ДЛУМ организирани во Скопје. – 1973 г. Ријека „Биенале на младите“. 1974 Нови Сад „12 Македонски сликари“. – Учествувал повеќе пати на ИЗЛОЖБАТА „ЦРТЕЖ – ДЛУМ“ како и на изложбите од ЛИКОВНИТЕ КОЛОНИИ: ПРОХОР ПЧИНСКИ,

КОПАШНИЦА, ДЕЛИБЛАТСКИ ПЕСОК, МЕЃУНАРОДНАТА СТРУМИЧКА ЛИКОВНА КОЛОНИЈА, ИЗЛАКЕ, ЛЈУТОМЕР, БЕЛЧИШТЕ, ПАЗИН и др, колонии и групни претставувања.

НАГРАДИ:

1969 Ноемвриска за сликарство на град Куманово. 1970, 1972 и 1976 г. ГОДИШНИ НАГРАДИ НА ДЛУК. – 1974 Признание за формирање и работа на ДЛУК и ПРИЗНАНИЕ за ОСНОВОПОЛОЖНИК НА СЛИКАРСКАТА КОЛОНИЈА „ПРОХОР ПЧИНСКИ“. – 1983 г. ПРИЗНАНИЕ ЗА ОСНОВОПОЛОЖНИК НА УМЕТНИЧКАТА КОЛОНИЈА „БЕЛЧИШТЕ“.

адреса:

Киро Антевски 8 Куманово
тел.: 0901 22419

TANE ATANASOVSKI – GARSKI

Garski was born in 1938 at v. Gari, Debar. He graduated from the high school of applied arts in the class of professor Lazar Ličenoski and Dimitar Pandilov. He also graduated from the faculty of philosophy, the history of art with archeology. He works as gallery custodian in Kumanovo.

He has realized 35 individual and participated in more than iso group exhibitions.

He has received many awards and acknowledgments for painting.

adress: Kiro Antevski 8
Kumanovo

НАЈНОВИТЕ ТВОРБИ НА ТАНЕ АТАНАСОВСКИ ГАРСКИ, НЕ ПРОИЗЛЕГУВААТ НЕПОСРЕДНО ОД ПРЕТХОДНИОТ НАЧИН НА НЕГОВОТО „ЛИКОВНО РАЗМИСЛУВАЊЕ“, ТУКУ СЕ РЕПЕРКУСИЈА НА ВКРСТУВАЊЕ НА ПОВЕЌЕ СЕГМЕНТИ ОД НЕГОВИОТ ЛИКОВЕН ЖИВОТ, А ПРЕД С, РЕЗУЛТАТ НА ЗАСИТЕНОСТА ОД СТРОГАТА ГЕОМЕТРИСКА ЛЕКСИКА, ШТО ГО ЗАЗЕМА ПОГОЛЕМИОТ ДЕЛ ОД НЕГОВОТО ТВОРЕШТВО.

ОВАА ПРЕОРИЕНТАЦИЈА ОД РАЦИОНАЛНОТО КОН ЧУВСТВИТЕЛНОТО (СЕТИЛНОТО) И ЕДНО ПОЕТСКО РАЗБИРАЊЕ НА СЛИКАНИОТ ПРОСТОР, Е ПРОИЗЛЕЗЕНО (УСЛОВНО КАЖАНО), ОД ПРЕТХОДНАТА ФАЗА ШТО ПОДРАЗБИРА ПОСЛОБОДНО, АСОЦИЈАТИВНО ПРЕПОЗНАТЛИВО ИЗРАЗУВАЊЕ, ДО ОВА ДЕНЕС ЕКСПРЕСИОНИСТИЧКО – ИМПРЕСИОНИСТИЧКО ТОЛКУВАЊЕ НА ПЕЈЗАЖОТ.

ОСЛОБОДУВАЊЕТО ОД ГЕОМЕТРИСКАТА ЛЕКСИКА, ШТО НЕ Е И НАЈСООДВЕТЕН „ИНТЕРПРЕТЕР“ НА НЕГОВИОТ ВИСТИНСКИ СЛИКАРСКИ ТЕМПЕРАМЕНТ, А ШТО ВО КРАЈНА ЛИНИЈА Е УСЛОВЕНО И ОД ВРЕМЕНСКАТА КОНСТЕЛАЦИЈА И ЛИКОВНАТА КЛИМА НА ВРЕМЕТО ВО КОЕ СЕ ОПРЕДЕЛУВА ЗА ОВОЈ ИЗРАЗ, СЕГА СЕ ПРЕТВОРА ВО ИНТИМИСТИЧКО, ПОЕТСКО СФАЌАЊЕ НА ПРОСТОРОТ И ОДИ КОН ЧИСТА ЛИРИЧНОСТ, ПРОПРАТЕНА СО ТОПЛИ ЕМОЦИИ, СО ТОНСКИ, ВАЛЕРСКИ И СВЕТЛОСНИ ПРЕТОПУВАЊА. ЕДНО ИНТИМНО ДОЖИВУВАЊЕ, ЕДНО ОПТИМИСТИЧКО ЧУВСТВУВАЊЕ НА ЖИВОТОТ И ОБЗЕМЕНОСТА СО СВЕЖИНАТА И КРЕВКОСТА НА ПРИРОДАТА, СО БИСТРАТА РЕКА НА ГАРИ НИЗ КОЈА, ПРЕТОПУВАЈЌИ СЕ И ПРЕКРШУВАЈЌИ, МЕЛОДИЧНО „ТЕЧАТ“ СОНЧЕВИТЕ ЗРАЦИ, ПРЕНЕСЕНО Е ВО ЛИКОВНА МАТЕРИЈА И ЗАСНОВАНО ВРЗ ВНАТРЕШНАТА ЕУФОРИЈА ПРЕД ФЕНОМЕНОТ НА ПРИРОДАТА.

ВАКВИОТ НАЧИН НА ВИДУВАЊЕ Е „РАСКАЖАН“ СО БРЗ И СЛОБОДЕН РАКОПИС, СПОНТАН ДО ПОСТАВКАТА НА ПОТЕГОТ, НЕГРИЖЛИВ ЗА ПРЕЦИЗНА ТРАНСКРИПЦИЈА НА ДЕТАЛИТЕ.

ГАРСКИ СЛИКА НЕ ТОЛКУ ОНА ШТО ГО ГЛЕДА, ТУКУ ПРЕД С ОНА ШТО ГО ЧУВСТВУВА, КАДЕ ШТО МОТИВОТ Е ЗАД ЧУВСТВАТА. ПЕЈЗАЖОТ СТАНУВА ПОТТИК И ПОЛЕ НА ЖИВИ АСОЦИЈАЦИИ НАД КОИ ЛЕБДЕЕ НЕГОВАТА ИМАГИНАЦИЈА. ТОЈ ЈА ОТФРЛУВА ДЛАБОЧИНАТА И ПЕРСПЕКТИВАТА, ЈА ОЛЕСНУВА ФОРМАТА И ПРОСТОРОТ ГО ОРГАНИЗИРА ПРЕМА СВОИТЕ ЧУВСТВА, СВЕТОТ ГО СЛИКА ПО СВОЈА ВОЛЈА...

ОВАА РОМАНТИЧНА ЕГЗАЛТАЦИЈА Е ОТКРИВАЊЕ НА ПРИДУШЕНИТЕ ЧУВСТВА, НА СВЕТОТ НА ИНТИМНОТО, НА ВНАТРЕШНИТЕ ЕМОТИВНИ СОДРЖИНИ И БРАНУВАЊА ЧИИ ЛИКОВНИ ИСТРАЖУВАЊА СЕ ИСКРЕНИ, СПОНТАНИ, ПОЛНИ СО РАДОСТА НА ЖИВЕЕЊЕТО.

ВИКТОРИЈА ВАСЕВА ДИМЕСКА

THE LATEST WORKS OF TANE ATANASOVSKI – GARSKI DO NOT IMMEDIATELY ORIGINATE FROM THE PREVIOUS WAY OF HIS „ARTISTIC THINKING”, BUT THEY ARE REPERCUSSION OF CROSSING MORE SEGMENTS FROM HIS CREATIVE LIFE, NEVERTHELESS, A RESULT OF HAVING TOO MUCH GEOMETRICAL LEXICON, WHICH TAKES PLACE IN A GREATER PART OF HIS CREATIVITY.

THIS REORIENTATION FROM RATIONAL TO EMOTIONAL (SENSUAL) AND POETICAL UNDERSTANDING OF THE PAINTED SPACE, COMES FROM THE PREVIOUS PHASE WHICH MEANS MORE LIBERAL, ASSOCIATIVE AND FAMILIAR EXPRESSION, UNTIL TO WHAT WE HAVE TODAY, EXPRESSIVE AND IMPRESSIVE INTERPRETATION OF THE LANDSCAPE.

LIBERATION FROM GEOMETRICAL LEXICON, WHICH IS NOT AN APPROPRIATE „INTERPRETOR” TO HIS REAL PAINTING TEMPERAMENT, THAT IS MOSTLY CONDITIONED FROM THE TEMPORAL CONSTELLATION AND FINE ARTS CLIMATE OF THE TIME WHEN HE DETERMINES FOR THIS EXPRESSION, NOW TURNS INTO INTIMATE, POETICAL UNDERSTANDING, OF SPACE AND GO TO A PURE LYRICISM FOLLOWED BY WARM EMOTIONS WITH TONES, COLORFUL VALUE AND LIGHT REFRACTIONS.

ONE INTIMATE EXPERIENCE, ONE OPTIMISTIC FEELING OF LIFE, DELIGHTED BY THE FRESHNESS AND FROILNESS OF NATURE WITH TRANSPARENT RIVER GARI THROUGH WHICH, TRANSFORMING AND REFRECTING, MELODIOUS „FLOW” THE SUNBEAMS, IS TRANSMITTED INTO THE FINE ARTS REALITY AND BASED ON AN INTERNAL EUPHORIA IN FACE OF THE PHENOMENON OF NATURE.

THIS WAY OF SINGHTING IS „RETOLD” BY FAST AND FREE PAINTBRUSH MOVEMENTS SPONTANEOUS IN DISPLAYING, CAREFREE FOR PRECISE TRANSCRIPTION OF DETAILS.

GARSKI PAINTS WHAT HE FEELS NOT WHAT HE SEES, WHERE THE MOTIF IS BEYOND THE EMOTIONS. THE LANDSCAPE BECOMES ENCOURAGEMENT AND FIELD OF LIVING ASSOCIATIONS ABOVE WHICH HOVERS HIS IMAGINATION.

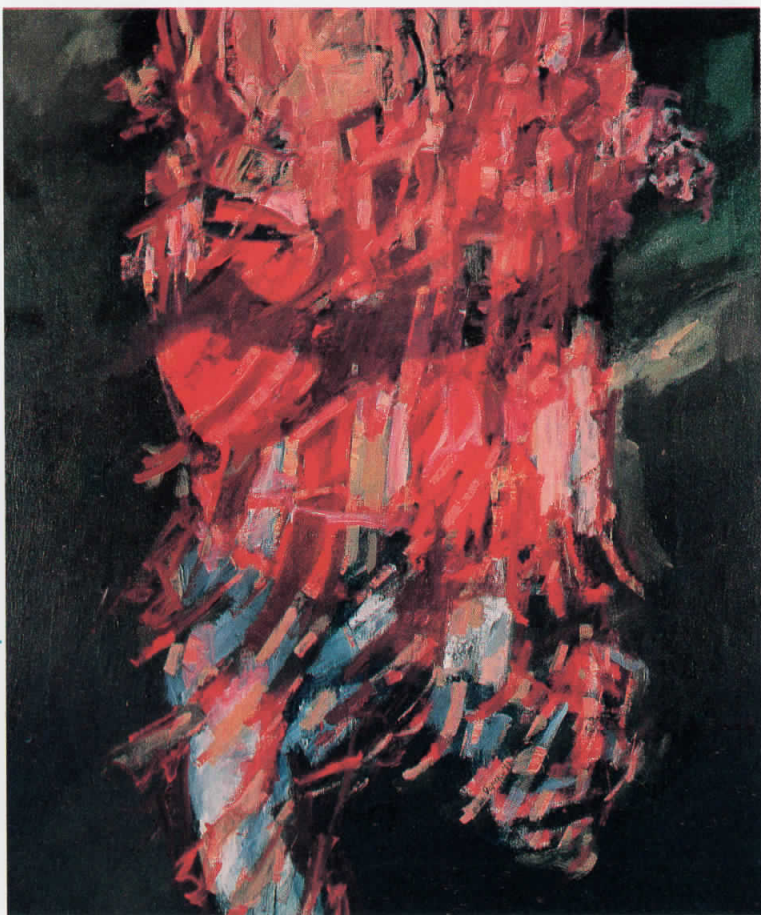
HE THROWS AWAY THE DEPTH AND PERSPECTIVE, MAKE THE FORM EASIER, AND ORGANIZES THE SURROUNDINGS ACCORDING TO HIS FEELINGS, PAINTS THE WORLD BY HIS WILL...

THIS ROMANTIC EXALTATION IS REVEALING OF HIDDEN EMOTIONS, OF THE WORLD OF INTIMATE, INTERNAL EMOTIVE CONTENTS WHOSE CREATIVE EXPRESSIONS ARE HONEST, SPONTANEOUS, FULL OF JOY OF LIVING.



ART CRITIC VIKTORIJA VASEVA DIMESKA

TRANSLATOR LIDIJA ATANASOVSKA

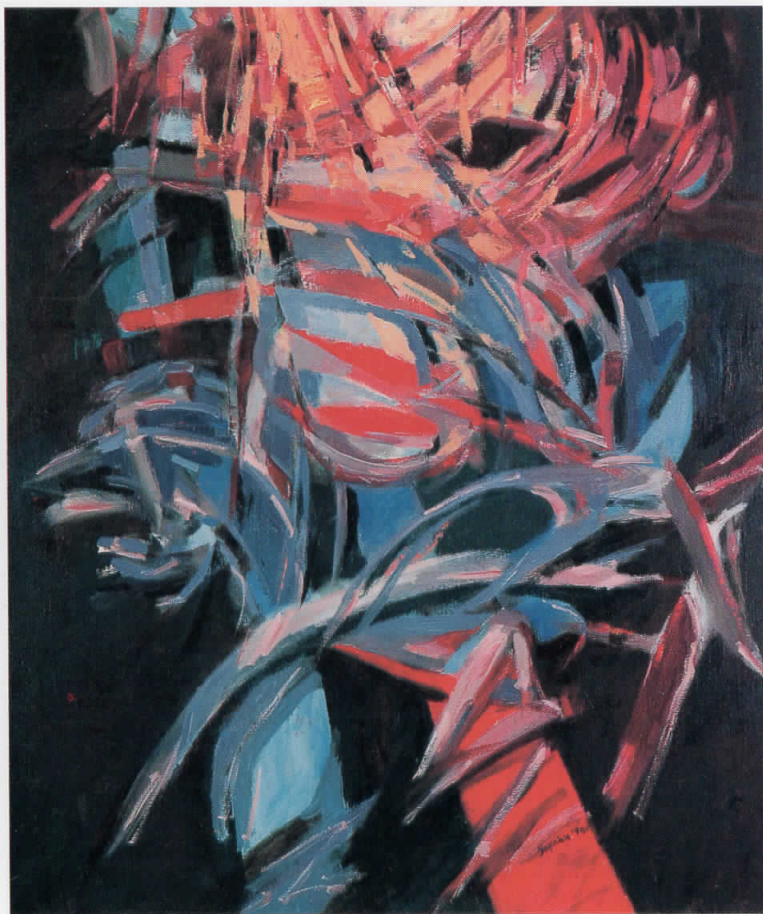


I ИЗЛОЖБЕН САЛОН НА ЦЕНТАРОТ
СЛИКИ МАСЛО НА ПЛАТНО

1. Долина на мирот 1991 200x130 см.
2. Немир 1991 200x130 см.
3. Саканиот предел I 1991 116x145 см.
4. Саканиот предел II 1991 116x145 см.
5. Патување I 1991 145x116 см.
6. Патување II 1991 145x116 см.
7. Раѓање на денот 1991 90x75 см.
8. Пробив 1991 90x75 см.
9. Траги 1990 130x98 см.
10. Огледување 1990 130x98 см.
11. На изворот 1990 130x98 см.
12. Буење 1990 130x98 см.
13. Изгрев 1990 100x81 см.
14. Движење 1990 100x81 см.
15. Продирање 1990 100x 81 см.
16. Бранување 1990 100x81 см.
17. Игра во црвено 1990 80x100 см.
18. Будање 1990 100x81 см.

II ИЗЛОЖБЕН САЛОН НА ЦЕНТАРОТ
ЦРТЕЖИ ОД ЦИКЛУСОТ „ГАРЕКА”
КОМБИНИРАНА ТЕХНИКА

- 16 Цртежа 40x50 см. 1990
- 12 Цртежа 50x70 см. 1990
- 4 Цртежа 60x83 см. 1990



КУЛТУРНО ИНФОРМАТИВЕН ЦЕНТАР – СКОПЈЕ
ИЗЛОЖБЕНИ САЛИ I И II НА ЦЕНТАРОТ
23. V – 5. VI 1991

ПРЕДГОВОР: ВИКТОРИЈА ВАСЕВА ДИМЕСКА
ПРЕВОД НА АНГЛИСКИ: ЛИДИЈА АТАНАСОВА
КОЛОР ДИЈАПОЗИТИВИ: МАРИН ДИМЕСКИ
КОПЈУТЕРСКА ПРИПРЕМА: „СКЕНПОИНТ“ АД СКОПЈЕ
ПЕЧАТНИЦА „ПРОСВЕТА“ КУМАНОВО, 500 КОМ.