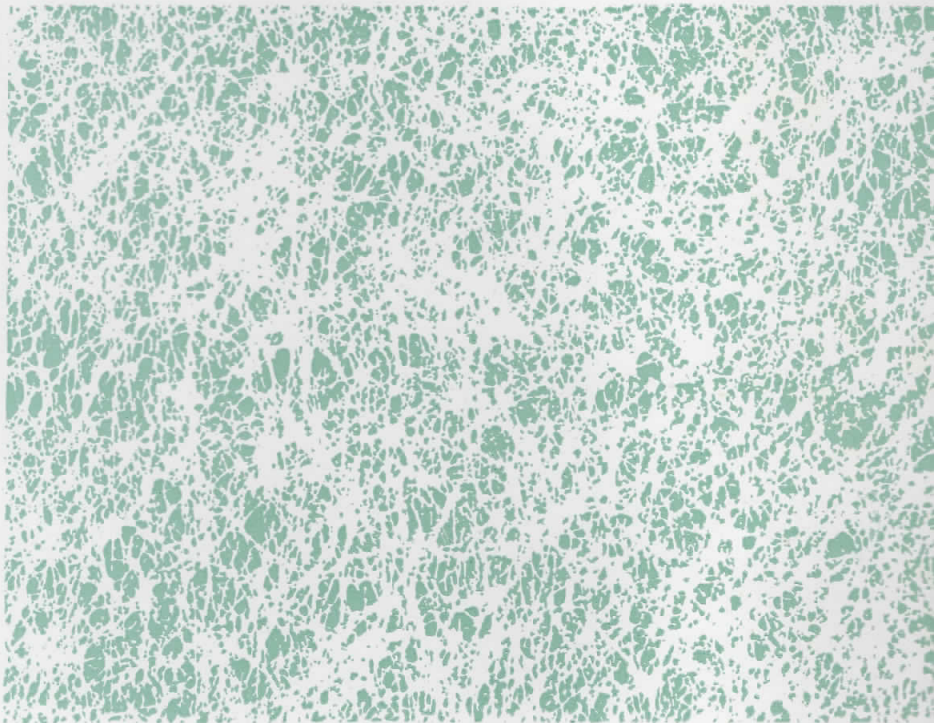




народна  
и универзитетска  
библиотека  
„климент охридски“  
– скопје

**ДЛУМ**  
**ЦРТЕЖ**  
**'86**



НАРОДНА  
И УНИВЕРЗИТЕТСКА  
БИБЛИОТЕКА  
„КЛИМЕНТ ОХРИДСКИ“  
СКОПЈЕ

# ДЛУМ ЦРТЕЖ '86

ПО ПОВОД 1100 ГОДИШНИНАТА ОД ДОАЃАЊЕТО  
НА КЛИМЕНТ ОХРИДСКИ ВО МАКЕДОНИЈА

18 — 28 ДЕКЕМВРИ 1986

САЛОН НА НАРОДНАТА И УНИВЕРЗИТЕТСКА БИБЛИОТЕКА „КЛИМЕНТ ОХРИДСКИ“ — СКОПЈЕ  
ЈАНУАР 1987, МУЗЕЈ И ЗАВОД — ШТИП

ЈАНУАР 1987, УМЕТНИЧКА ГАЛЕРИЈА — КУМАНОВО

АВРАМОВСКИ МОМЧИЛО  
АНАСТАСОВ РОДОЉУБ  
АНДРЕЕВСКИ СЕРГЕЈ  
АТАНАСОВСКИ ТАНЕ-ГАРСКИ  
АЏИГОГОВСКИ РАДЕ  
АЏИЕВСКИ ТОМЕ  
БЛАЖЕВСКИ ТРАЈЧЕ  
БОЈАРОВА РАДИВОЈЕВИЌ ВУЈКА  
БОЈАРОВ ЉУПЧО  
БОШКОВСКИ Т. ЈОЗО  
БУНДЕВСКИ ТОМЕ  
БУТРОВ НИКОЛА  
ВЕИНЕР КАМИЛ  
ВЕЛИЧКОВСКИ ВЛАДИМИР  
ВЕЛКОВ ИВАН  
ВИДИМЧЕ ПЕЦО  
ВУЈИСИЌ ЛИДИЈА  
ВУЈИСИЌ МИРКО  
ГАСПАРОВ ДИМИТАР  
ГЕГОСКИ КИРИЛ  
ГЕШТАКОВСКА НИНА  
ГЛИГОРОВА ИЛИНКА  
ДАВИДОВСКИ МИРКО  
ДОНЧЕВСКИ МИРКО  
ЃОРЃИЕВ СТАНКО  
ЃОРЧЕВСКИ ВЛАДИМИРЧО  
ИВАНОВСКИ МЕТОДИЈА-МЕНДЕ  
ИСАИЛОВСКИ ДИМЧЕ  
ЈАКИМОВСКИ ЗОРАН  
ЈАНЕВСКИ ВОЈКО  
КОСТОВ ВАСИЛ  
КОЧЕВСКИ ДИМИТАР-МИЧО

КОЧОВСКИ ИЛИЈА  
КРМОВ ТОМИСЛАВ  
КРСТЕВСКИ БОРО  
КРСТЕВСКИ ГРОЗДАН  
КУЗМАНОВСКИ ПАВЛЕ  
ЛЕМБАНОВ РИСТО  
МАНЕВСКИ СТЕФАН  
МАНЕСКИ ТОМЕ  
МИТЕВСКИ ТРАЈКО-РИСИМКИН  
МИЈАКОСКИ РИСТО  
МИЛЈАНОВСКИ ДОНЕ  
НАСТЕСКИ АЛЕКСАНДАР  
НАЦЕВСКИ АНЃЕЛ  
ПАВЛЕВСКИ ВЛАДО  
ПАВЛЕСКИ СТАНКО  
ПАВЛОВСКИ МИТЕ  
ПЕТРОВ АНЃЕЛ  
ПЕТРОВСКИ МОМЧИЛО-МОЦО  
ПОПОВСКА СВЕТЛАНА  
СИЛЈАН ВИОЛЕТА  
СИЛЈАНОВСКИ СИМЕОН  
СТЕФАНОВ ГЛИГОР  
ТАЛЕВСКИ БОРИСЛАВ  
ТАШОВСКИ ВЕЛЕ  
ТОМИЌ ДИЈАНА  
ТРЕНКОВСКИ СЛАВКО  
ФИЛОВСКИ СЛОБОДАН  
ХАЏИМИТРОВ ЗАФИР  
ХАЏИНИКОЛОВ СТЕФАН  
ЦВЕТКОВ ВЕНКО  
ЧЕМЕРСКИ ГЛИГОР





**АВРАМОВСКИ МОМЧИЛО**

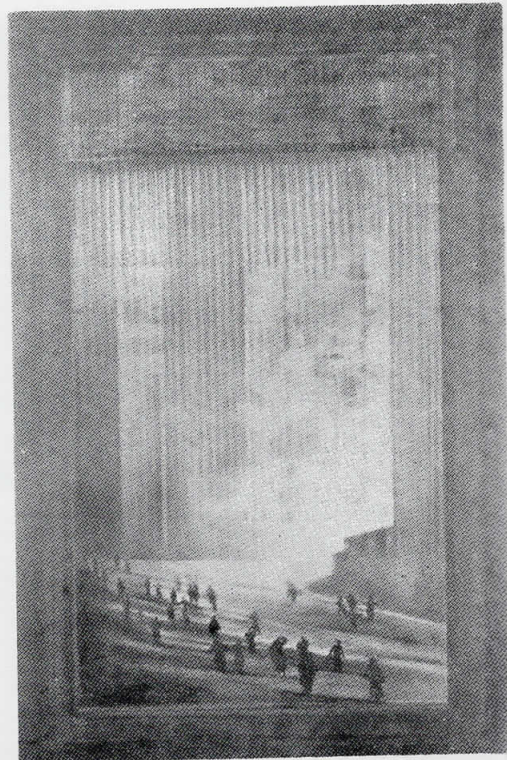
— „РАЃАЊЕ НА НОВ ВИД“, 1986, јаглен, 71 x 50 см

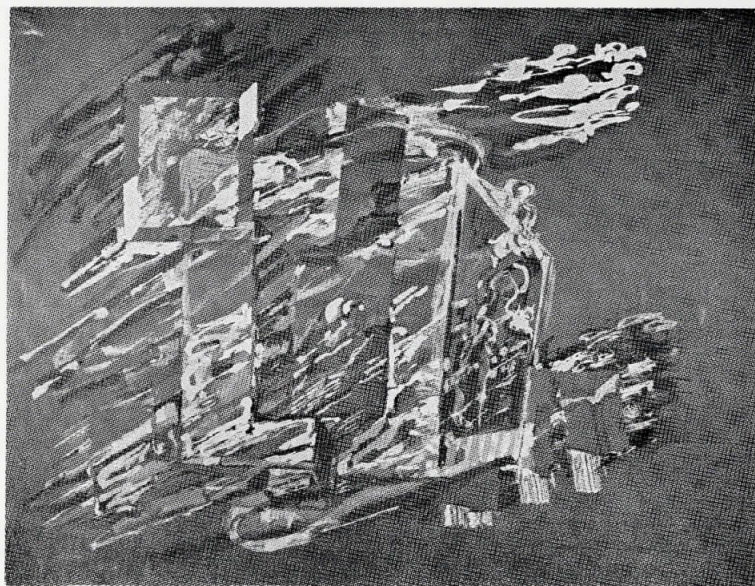
**АНАСТАСОВ РОДОЉУБ**

— Од циклусот „ЧОВЕК И ПРОСТОР“ LXXV“, 1986, комб. техника, 100 x 64 см

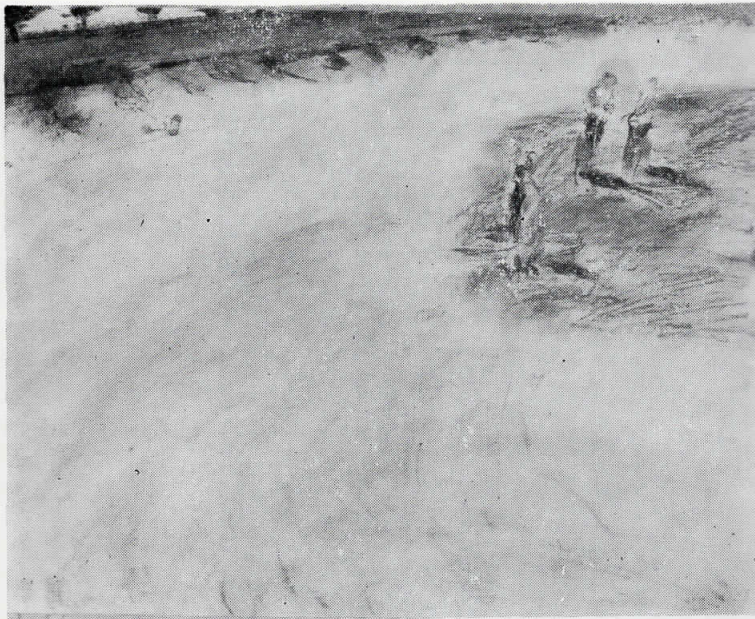
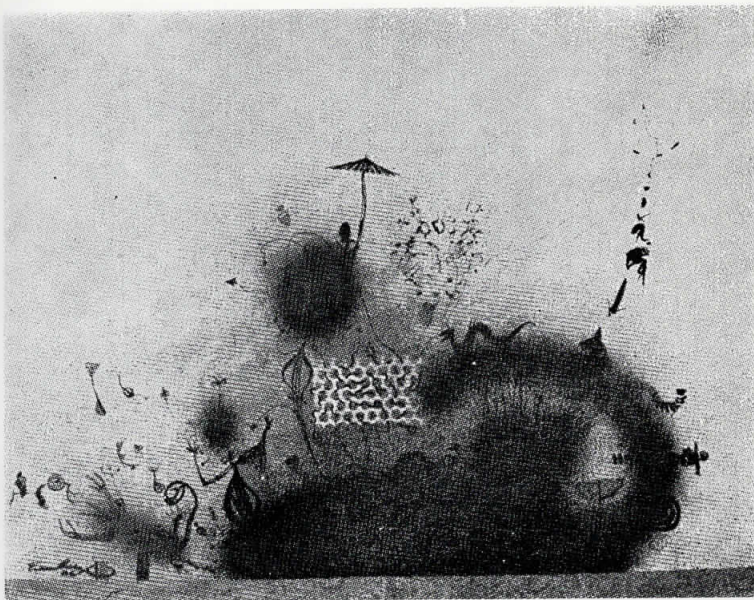
**АНДРЕЕВСКИ СЕРГЕЈ**

— Од циклусот „ВОСКРЕСНУВАЊЕ НА ПЕТЕЛОТ“, 1986, гваш,  
— БЕЗ НАСЛОВ, 1986, гваш, 70 x 100 см





- АТАНАСОВСКИ ТАНЕ-ГАРСКИ**  
 — ВИДУВАЊЕ II, 1986, темпера, 50 x 63 см
- АЦИГОГОВСКИ РАДЕ**  
 — ПОРТРЕТ НА Ј. 1986, пастел, 62 x 45 см
- АЦИЕВСКИ ТОМЕ**  
 — ДЕВЕТ ИСКРЕНИ, 1986, туш, 90 x 63 см



**БЛАЖЕВСКИ ТРАЈЧЕ**

- „X + ?“ 1986, туш, 46 x 60 см
- „? — X“ 1986, туш, 43 x 60 см

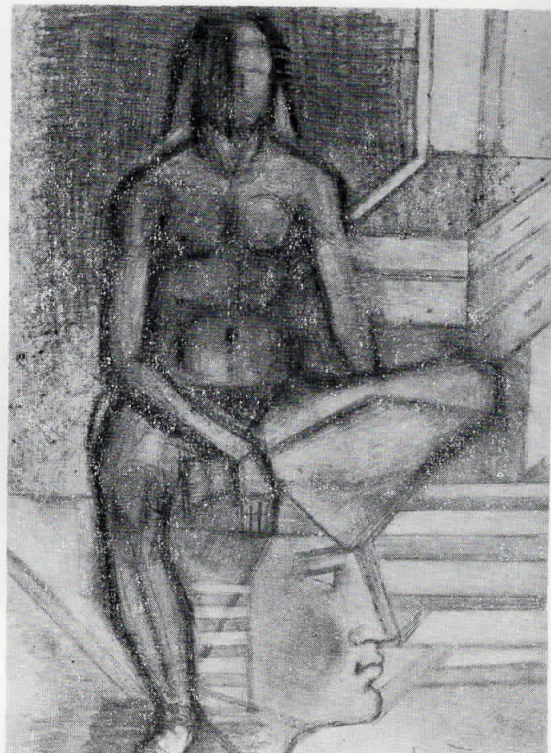
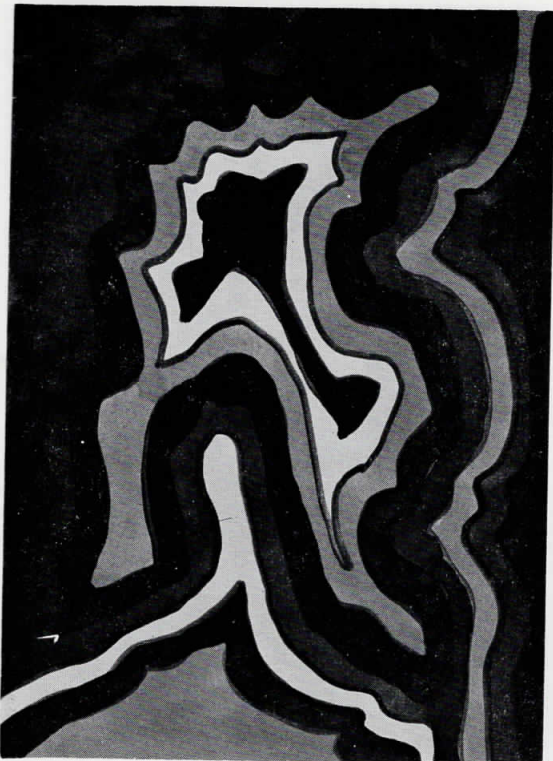
**БОЈАРОВА РАДИВОЈЕВИЋ ВУЈКА**

- ПЕСОЧНО ОСТРОВО I, 1985, комб. техника, 50 x 70 см
- ПЕСОЧНО ОСТРОВО II, 1985, комб. техника, 50 x 70 см

**БОЈАРОВ ЉУПЧО**

- 252 ПЕТОК, 1986, комб. техника, 50 x 35 см
- 232 САБОТА, 1986, комб. техника, 50 x 35 см





**БОШКОВСКИ Т. ЈОЗО**

- ЦРТЕЖ, 1985, туш во боја, 42 x 32 см
- ЦРТЕЖ, 1985, туш во боја, 42 x 32 см

**БУНДЕВСКИ ТОМЕ**

- ЖЕНА КОЈА ЧЕКА, 1986, комб. техника, 27 x 38 см

**БУТРОВ НИКОЛА**

- ЦРТЕЖ, I, 1986, комб. техника, 42 x 33 см
- ЦРТЕЖ II, 1986, комб. техника, 35 x 50 см





**ВЕЙНЕР КАМИЛ**

— ЖЕНИ, 1986, комб. техника, 78 x 62 см

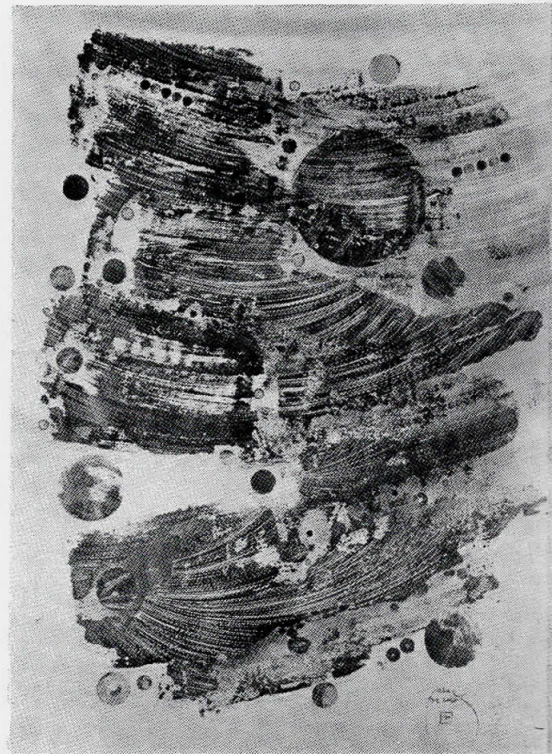
**ВЕЛИЧКОВСКИ ВЛАДИМИР**

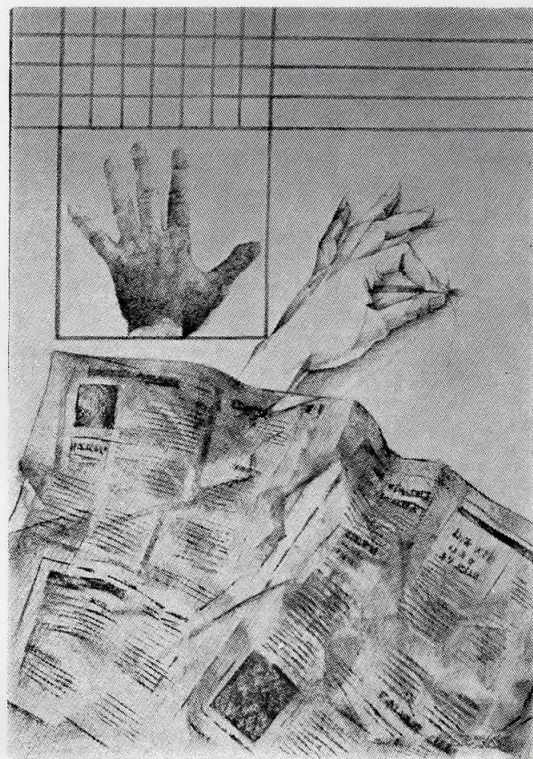
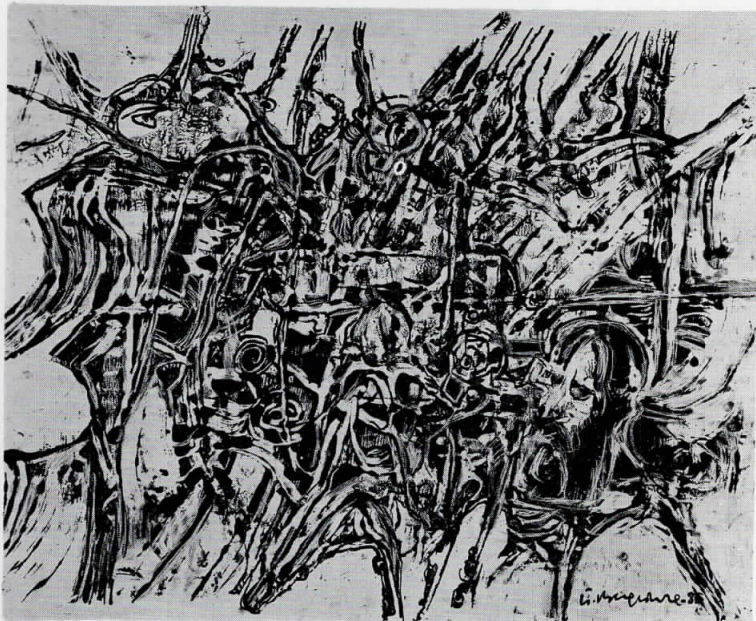
— АПОКАЛИПТИЧЕН СОН НА ДОН КИХОТ I, 1986, комб. техника, 70 x 50 см

— АПОКАЛИПТИЧЕН СОН НА ДОН КИХОТ II, 1986, комб. техника, 70 x 40 см

**ВЕЛКОВ ИВАН**

— ЦРТЕЖ, 1986, туш во боја, 100 x 70 см





#### **ВИДИМЧЕ ПЕЦО**

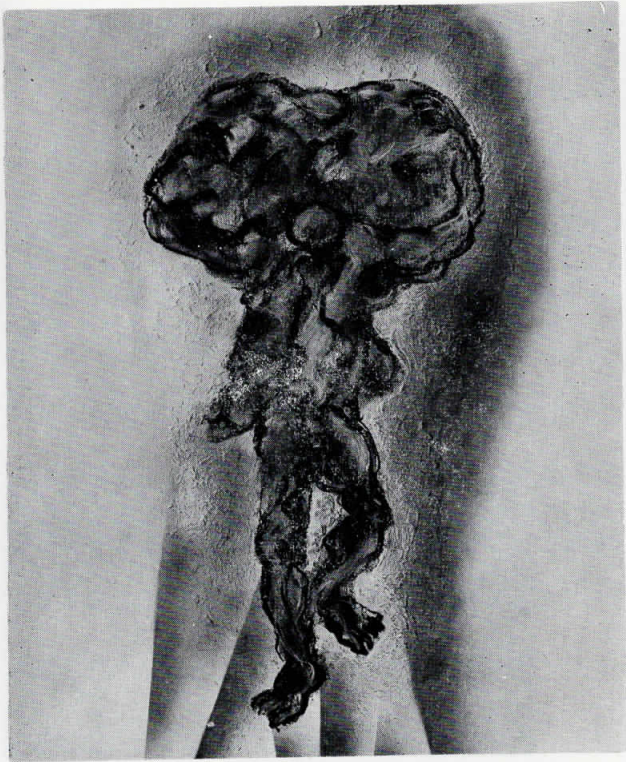
- ЦРТЕЖ I, 1986, туш, 45 x 58 см
- ЦРТЕЖ II, 1986, туш, 45 x 58 см

#### **ВУЈСИЌ ЛИДИЈА**

- ДОПИР, 1986, комб. техника, 70 x 50 см
- РЕМИНИСЦЕНЦИИ, 1986, комб. техника, 70 x 50

#### **ВУЈСИЌ МИРКО**

- ОТПЕЧАТОЦИ ОД ИДНИНАТА, 1986, комб. техника, 50 x 70 см
- ПРИКАЗИ ОД ПОЕМАТА, 1986, комб. техника, 50 x 70 см

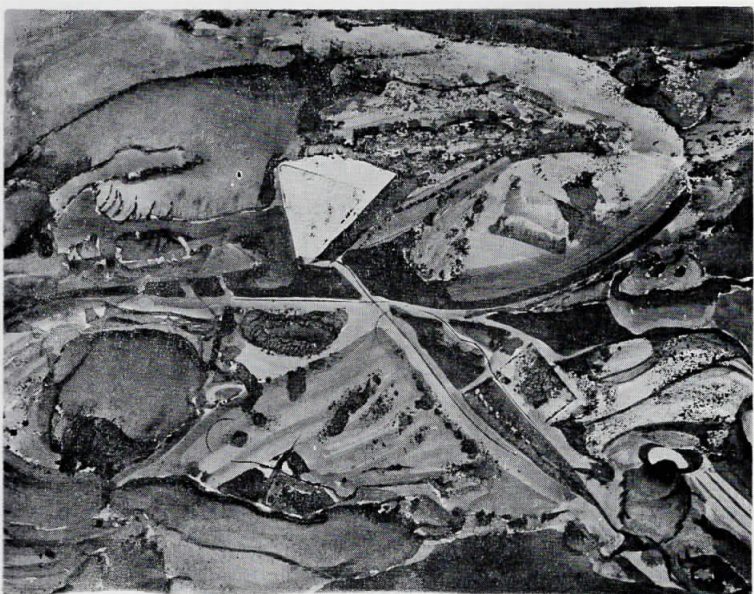


- ГАСПАРОВ ДИМИТАР**  
— ПРОФЕСИОНАЛЕЦ, 1986, комб. техника, 70 x 50 см  
— ПЕТЕЛ И ЖЕНА, 1986, комб. техника, 70 x 50 см

- ГЕГОСКИ КИРИЛ**  
— ГРОЗЈЕ I, 1986, туш во боја, 50 x 70 см  
— ГРОЗЈЕ II, 1986, туш во боја, 50 x 70 см

- ГЕШТАКОВСКА НИНА**  
— САФО ИЛИ САМОУБИСТВО, 1986, туш, 37 x 31 см





**ГЛИГОРОВА ИЛИНКА**

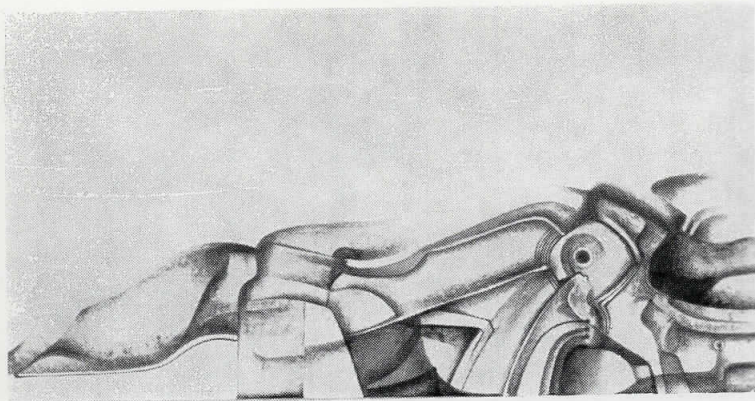
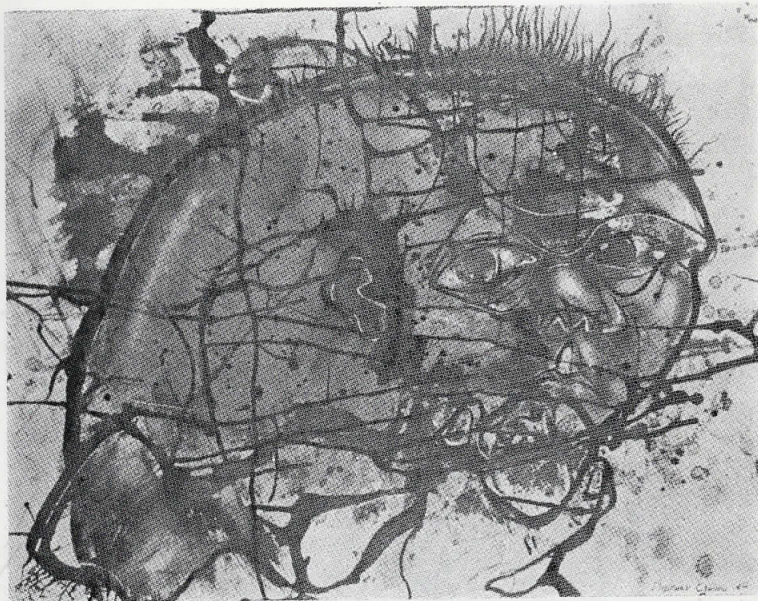
- ВИДУВАЊЕ, 1986, комб. техника, 82 x 65 см
- БИЛНА СИЛА, 1985, комб. техника, 65 x 50 см

**ДАВИДОВСКИ МИРКО**

- ФЛОРА, 1986, комб. техника, 70 x 50 см
- ЕВОЛУЦИЈА, 1986, комб. техника, 70 x 50 см

**ДОНЧЕВСКИ МИРКО**

- УРБАНА ПУСТЕЛИЈА, 1986, комб. техника, 35 x 50 см
- ВПЕЧАТЛИВО БЕЗРЕДИЕ, 1986, комб. техника, 50 x 35 см



**ГЕОРГИЕВ СТАНКО**

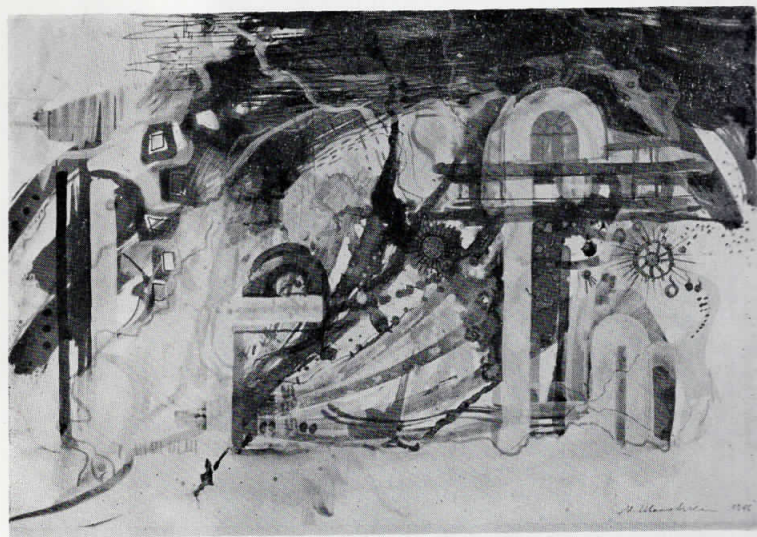
- ПОРТРЕТ I, 1986, комб. техника, 60 x 80 см
- ПОРТРЕТ II, 1986, комб. техника, 60 x 80 см

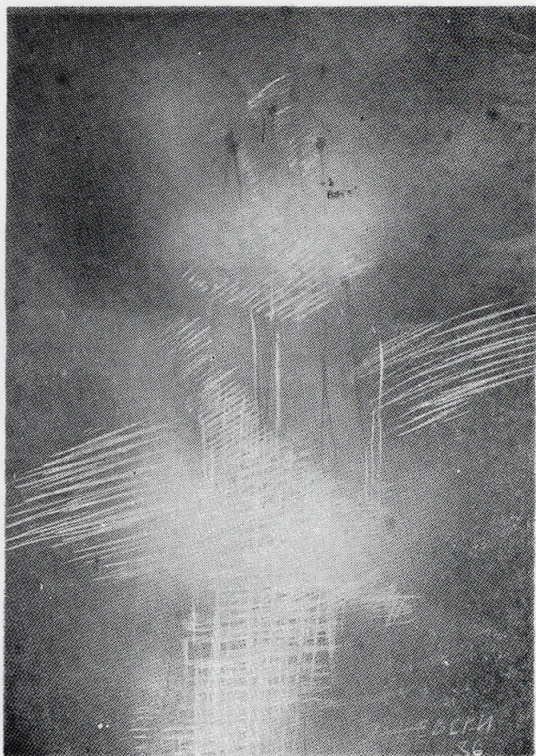
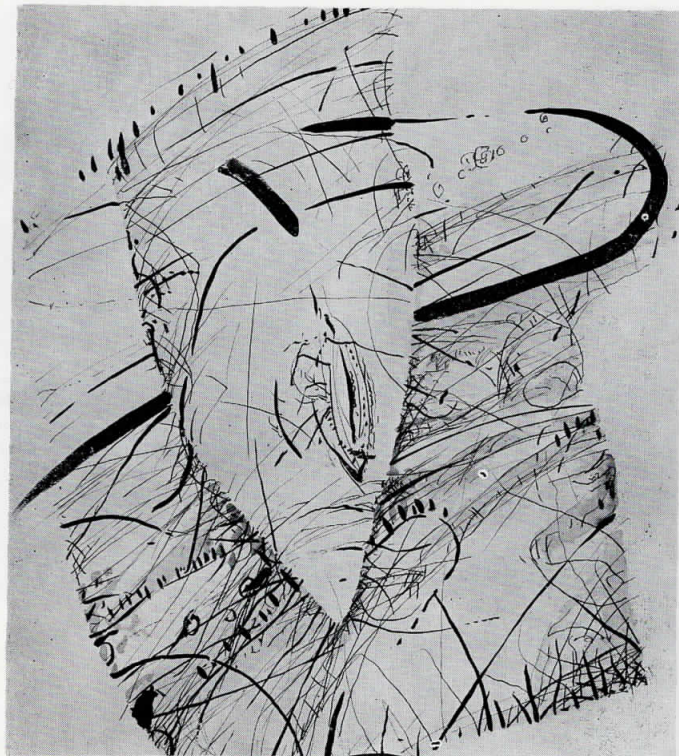
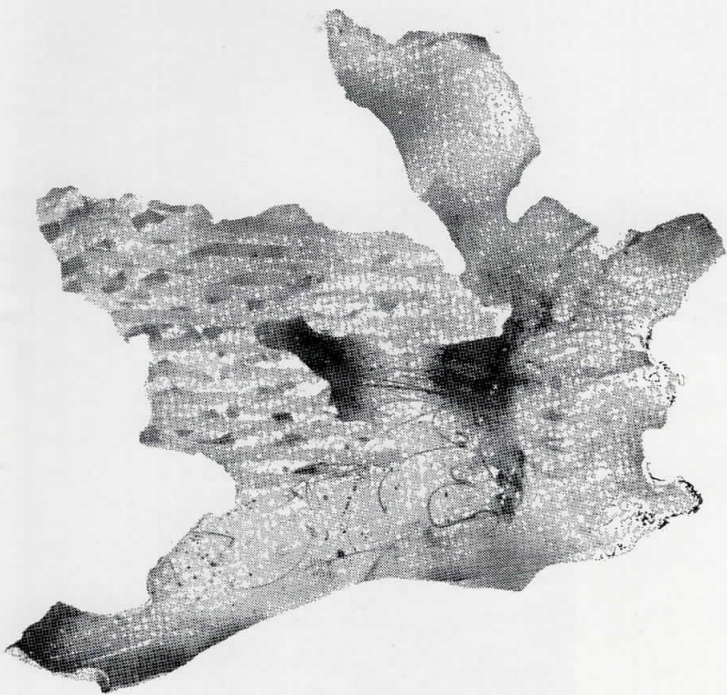
**ГОРЧЕВСКИ ВЛАДИМИРЧО**

- ОД ЦИКЛУСОТ ЗЕМЈА, 1986, комб. техника, 100 x 70 см

**ИВАНОВСКИ МЕТОДИЈА-МЕНДЕ**

- ПРЕД ПОРТИ, 1986, комб. техника, 50 x 70 см





**ИСАИЛОВСКИ ДИМЧЕ**

- СОНОТ НА ЗАСПАНАТА УБАВИЦА, 1986, комб. техника, 85 x 75 см
- ПОГЛЕД ВО СЕБЕ, 1986, комб. техника, 95 x 50 см

**ЈАКИМОВСКИ ЗОРАН**

- ВО ЧЕСТ НА ЖАН МИРО, 1985, туш, 65 x 50 см
- ФОРМА, 1985, туш, 65 x 50 см

**ЈАНЕВСКИ ВОЈКО**

- БЕЗ НАСЛОВ, 1986, комб. техника, 100 x 70 см
- БЕЗ НАСЛОВ, 1986, комб. техника, 100 x 70 см



**КОСТОВ ВАСИЛ**

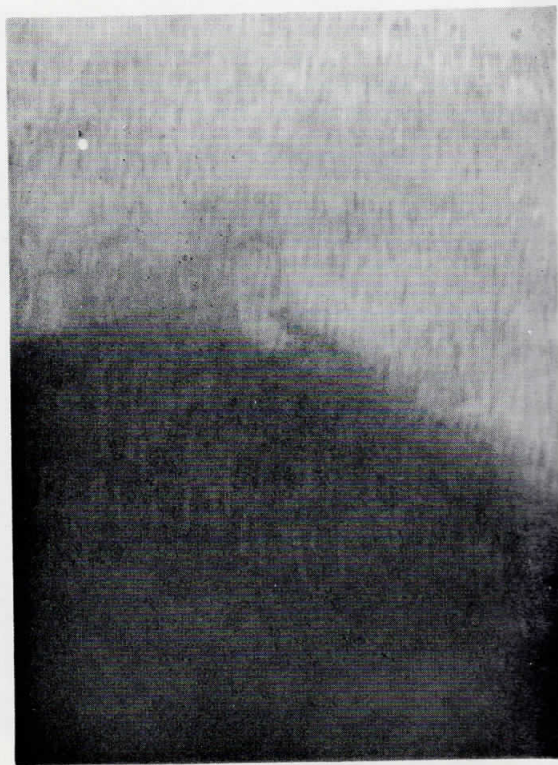
- СКЕЛИЊА СО ТУТУН, 1986, комб. техника, 70 x 50 см
- ПЕРИФЕРИЈА, 1986, комб. техника, 70 x 50 см

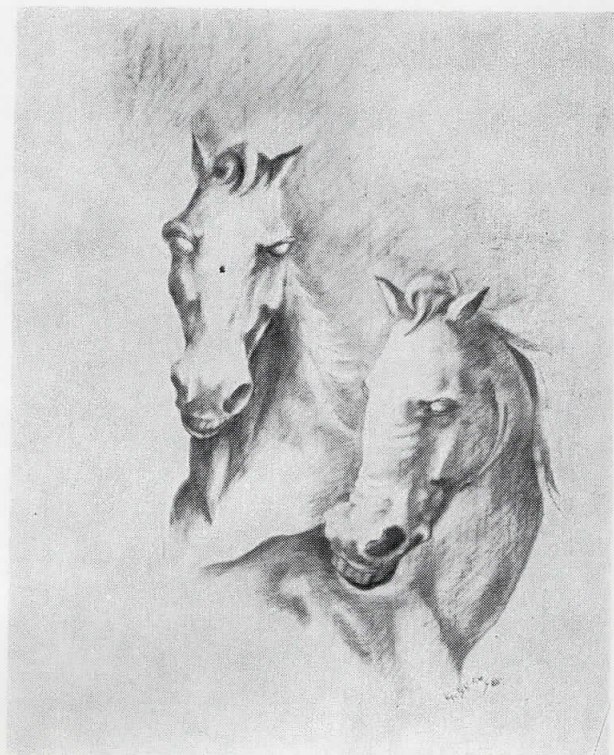
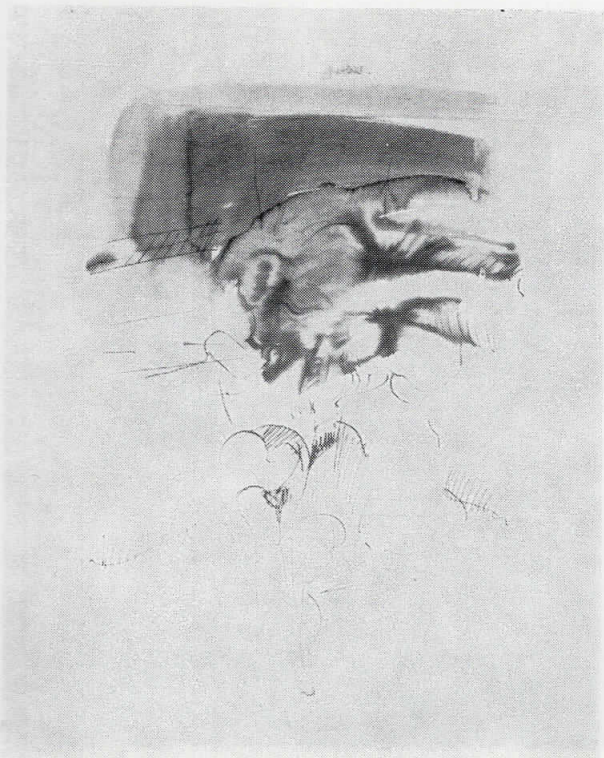
**КОЧЕВСКИ ДИМИТАР-МИЧО**

- ИМАГИНАЦИЈА I, 1986, комб. техника, 84 x 60 см
- ИМАГИНАЦИЈА II, 1986, комб. техника, 84 x 60 см

**КОЧОВСКИ ИЛИЈА**

- ПРЕДЕЛ, 1985, комб. техника, 62 x 44 см
- ПРЕДЕЛ, 1985, комб. техника, 60 x 42 см





**КРМОВ ТОМИСЛАВ**

- ДВЕ ФИГУРИ, 1986, туш, 60 x 50 см
- КОМПОЗИЦИЈА, 1986, туш, 66 x 50 см

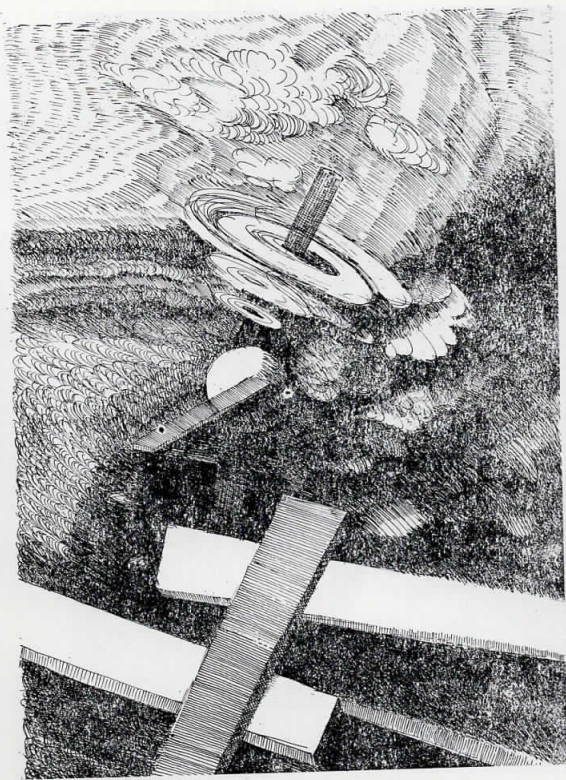
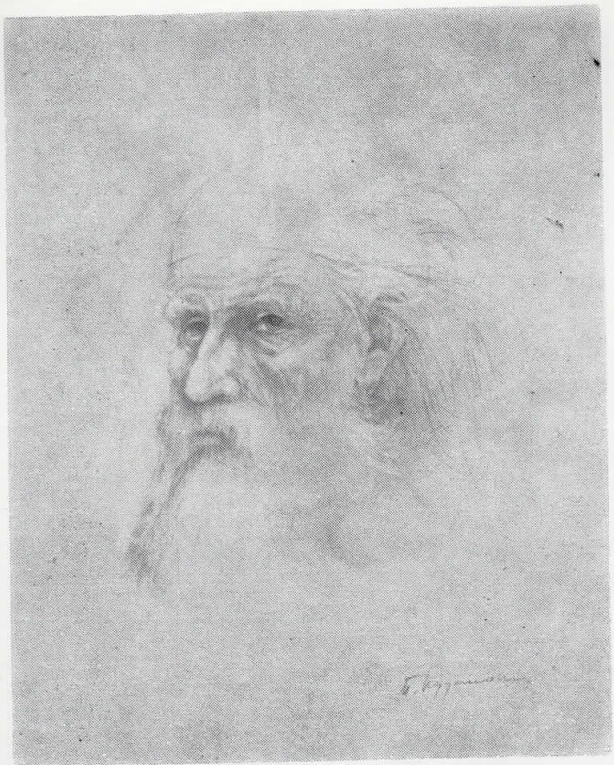
**КРТЕВСКИ БОРО**

- ДОДВОРУВАЊЕ, 1986, креда, 70 x 50 см
- ПОВЕДНИК, 1986, креда, 70 x 50 см

**КРТЕВСКИ ГРОЗДАН**

- МОЖНОСТ ДА ИСЧЕЗНЕ, 1986, јаглен, 100 x 70 см





**КУЗМАНОВСКИ ПАВЛЕ**

- ПОРТРЕТ-СТУДИЈА I, 1986, молив, 70 x 50 см
- ПОРТРЕТ-СТУДИЈА II, 1986, молив бо боја, 70 x 50 см

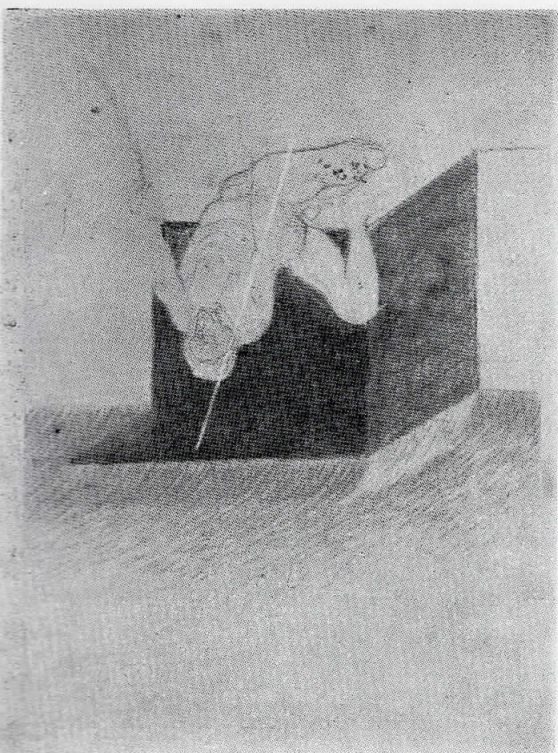
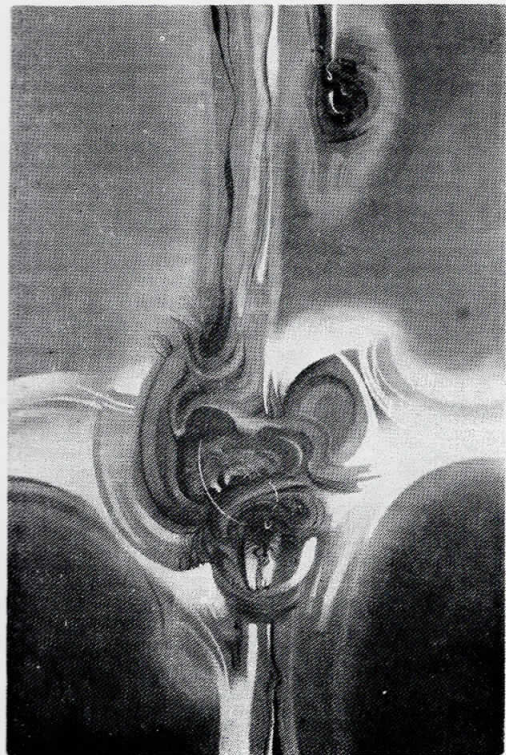
**ЛЕМБАНОВ РИСТО**

- ТОРНАДО, 1983, туш, 43 x 31 см
- СТЕРЕОМЕТРИЈА, 1986, туш, 72 x 50 см

**МАНЕВСКИ СТЕФАН**

- НАВРАНА ФОРМА, 1985, пајц, 30 x 22,5 см
- ДЕЛ ОД СТАРИОТ РАЗБОЈ, 1985, пајц, 34 x 34 см





**МАНЕВСКИ ТОМЕ**

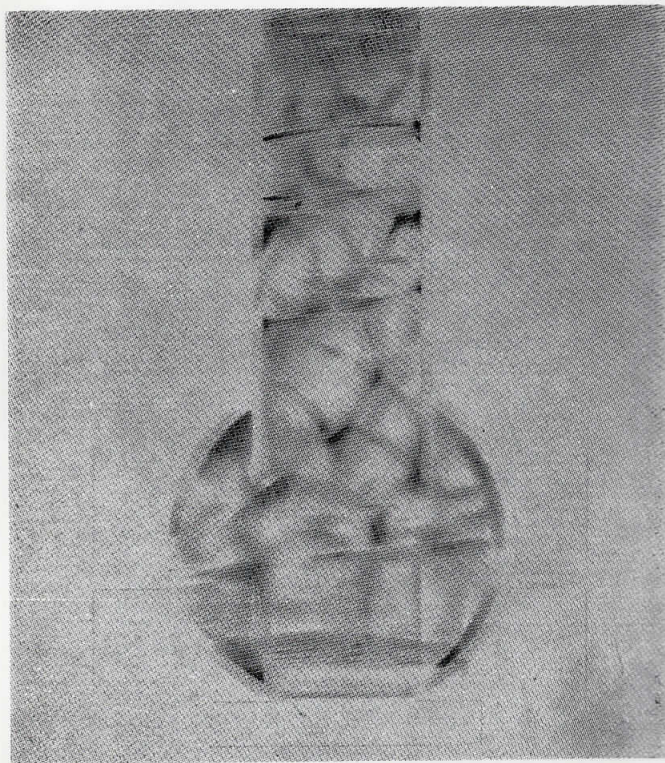
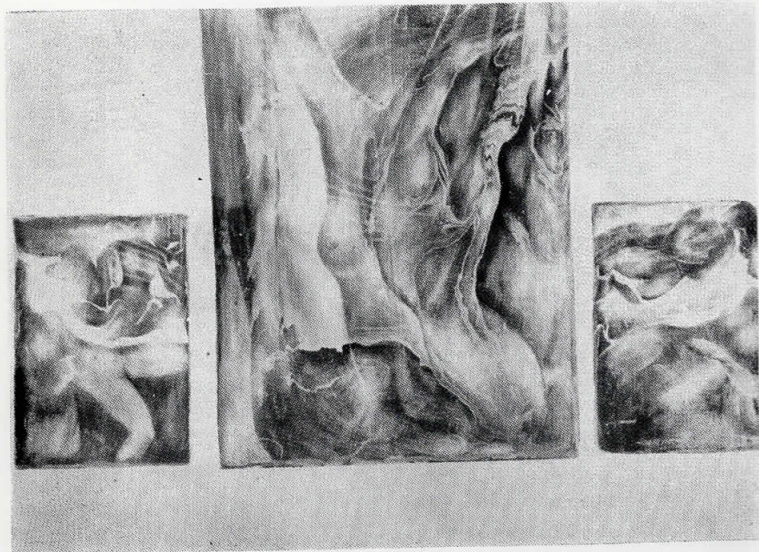
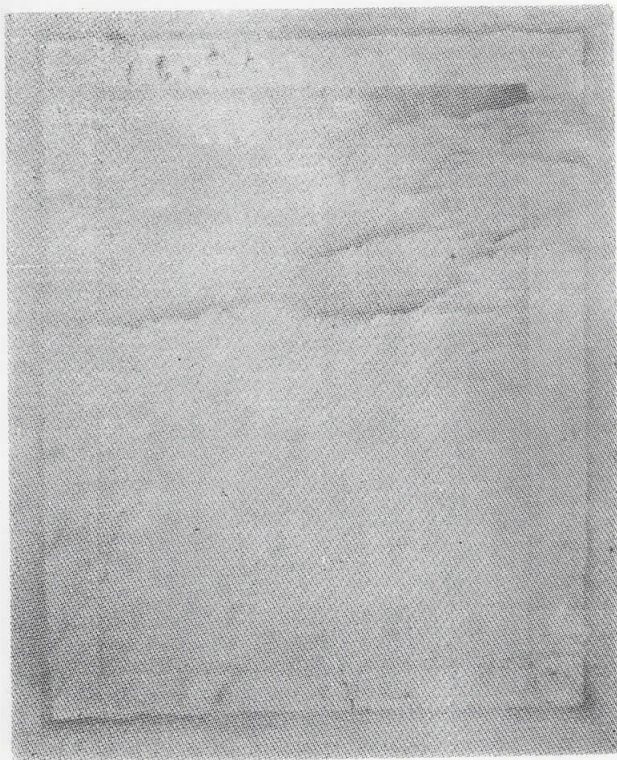
- ОРГАНИЗАМ I, 1986, пастел, 100 x 64 см
- ОРГАНИЗАМ II, 1986, пастел, 100 x 64 см

**МАТЕСКИ-ТРАЈКО-РИСИМКИН**

- ЦРТЕЖ 226, 1986, туш, 34 x 23 см
- ЦРТЕЖ 241, 1986, туш, 34 x 23 см

**МИЈАКОВСКИ РИСТО**

- ОД ЕКСПЕРИМЕНТАЛНИОТ ЦИКЛУС, 1986, комб. техника, 82 x 59 см
- ОД ЕКСПЕРИМЕНТАЛНИОТ ЦИКЛУС, 1986, комб. техника, 65 x 50 см



**МИЛЈАНОВСКИ ДОНЕ**

— ЦРТЕЖ, 1986, молив во боја, 75 x 60 см

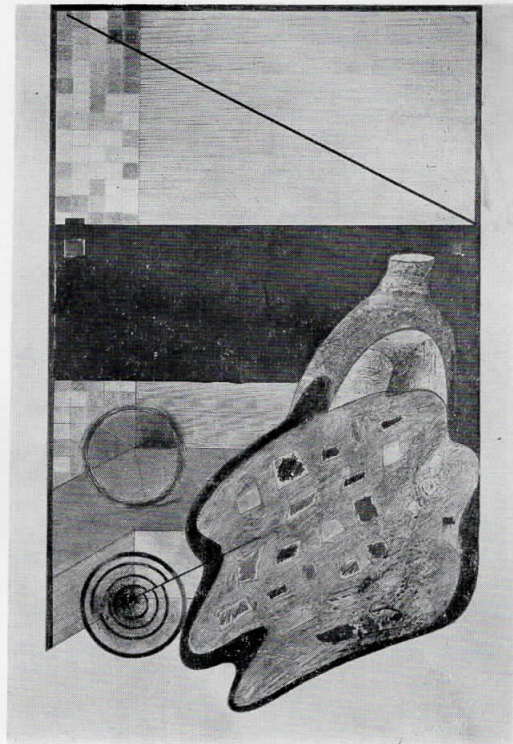
**НАСТЕСКИ АЛЕКСАНДАР**

— БАХАНАЛ, 1986, туш, 69 x 100 см

**НАЦЕВСКИ АНГЕЛ**

— ФОРМА I, 1986, молив, 85 x 70

— ФОРМА II, 1986, молив, 70 x 70 см



**ПАВЛЕСКИ ВЛАДО**

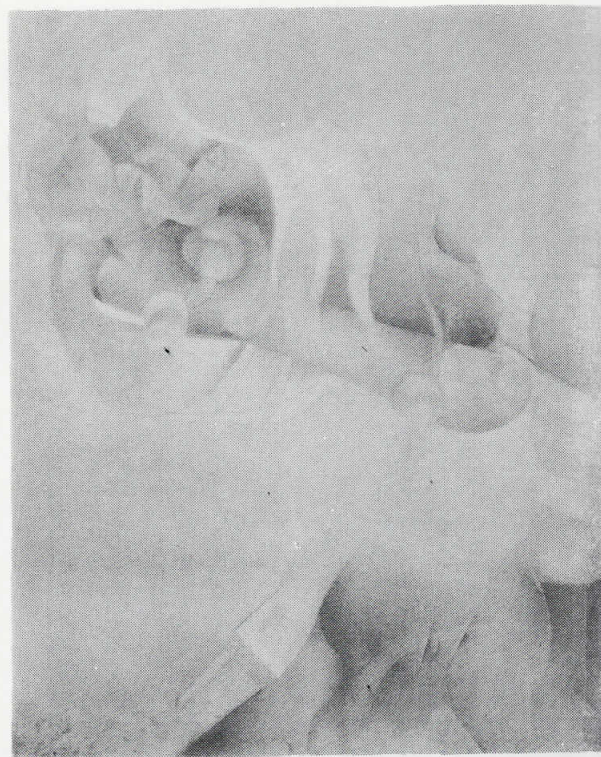
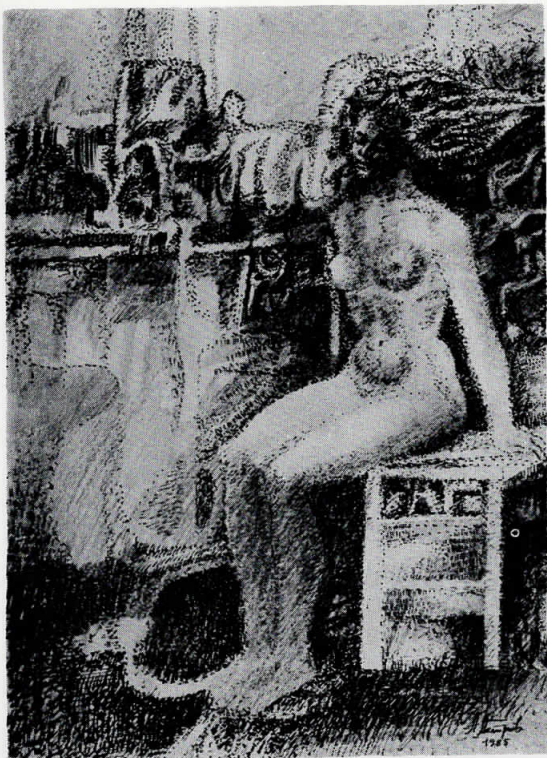
— ДИРЕРОВИОТ БОЛ, 1986, комб. техника, 100 x 70 см

**ПАВЛЕСКИ СТАНКО**

— СВЕТ ВО И ВОН ИСКУСТВОТО, 1986, комб. техника, 49 x 35 см  
— ПРЕТОЧЕНИ СКУЛПТУРАЛНИ БЕЛЕШКИ, 1986, комб. техника, 49 x 35 см

**ПАВЛОВСКИ МИТЕ**

— АКТ, 1986, туш, 40 x 27 см  
— ПОРТРЕТ, 1986, туш, 40 x 27 см



**ПЕТРОВ АНГЕЛ**

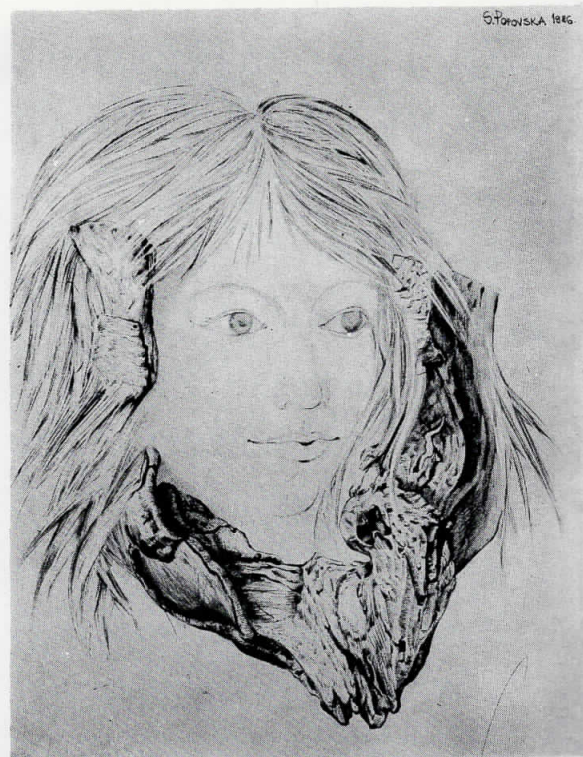
- БОЛ ПРЕД САМОИЛОВИТЕ ПОРТРЕТИ, 1985, туш, 42 x 29 см
- КОСМИЧКА ПРОШЕТКА, 1986, туш, 70 x 50 см

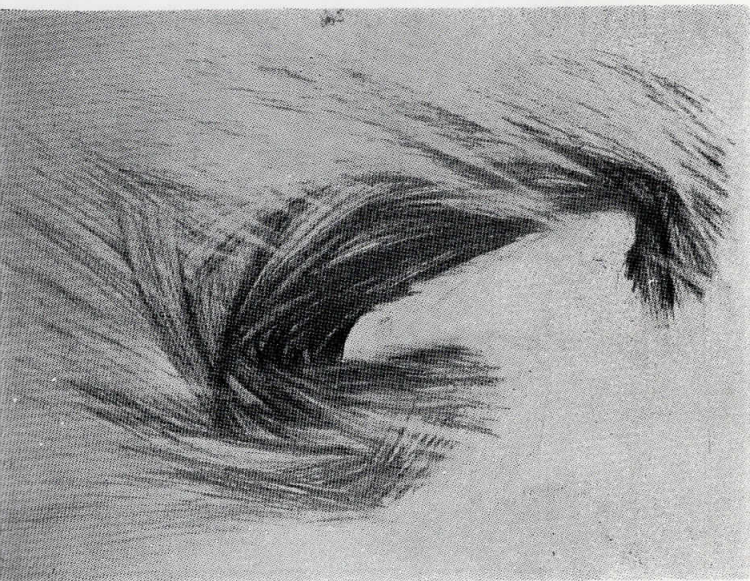
**ПЕТРОВСКИ МОМЧИЛО-МОЦО**

- ВИЗИЈА, 1986, комб. техника, 90 x 67 см

**ПОПОВСКА СВЕТЛАНА**

- ЦРТЕЖ, 1986, молив, 40 x 29





**СИЛЈАН ВИОЛЕТА**

— ПОРТРЕТ, 1986, јаглен, 100 x 70 см

**СИЛЈАНОВСКИ СИМЕОН**

— ОСТАТОЦИ I, 1985, туш,

— ОСТАТОЦИ II, 1985, туш,

**СТЕФАНОВ ГЛИГОР**

— МАМИЧЕТО, 1986, молив, 66 x 90 см

— ПОСЛЕДНО КУКУРИКАЊЕ, 1986, молив, 66 x 90 см



**ТАЛЕВСКИ БОРИСЛАВ**

- АДАМ И ЕВА ВО РАЈОТ, 1984, туш, 48 x 63 см
- СТРАСТ, 1984, туш, 62 x 48 см

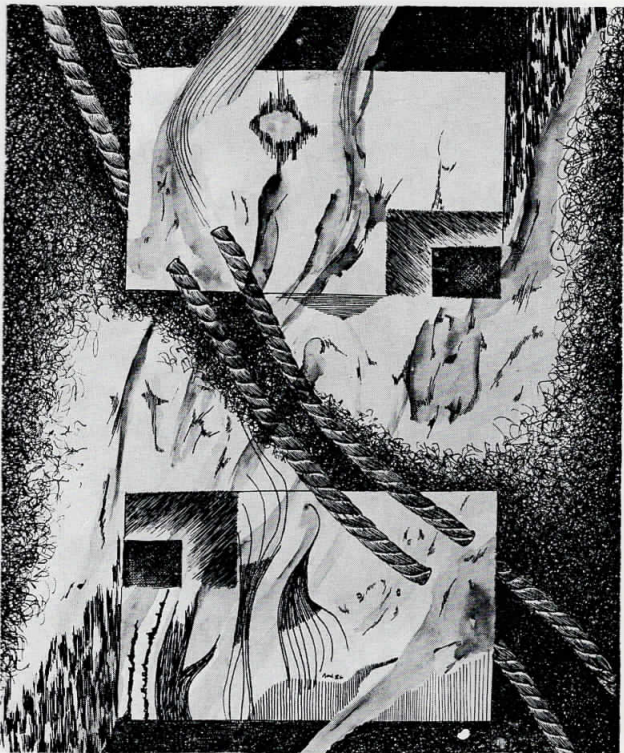
**ТАШОВСКИ ВЕЛЕ**

- ОД ПРИРОДАТА I, 1986, јаглен, 62 x 45 см
- ОД ПРИРОДАТА II, 1986, јаглен, 62 x 45 см

**ТОМИЌ ДИЈАНА**

- ФИГУРА, 1985, туш, 48 x 36 см





**ТРЕНКОВСКИ СЛАВКО**

— КОМПОЗИЦИЈА „СЗ“, 1986, комб. техника, 60 x 42 см

**ФИЛОВСКИ СЛОБОДАН**

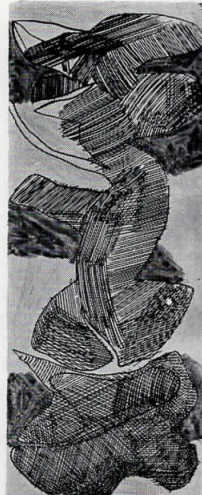
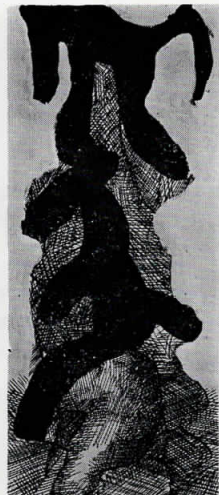
— РЕФЛЕКТИРАНА ЦЕЛ, 1986, комб. техника, 63 x 48 см

**ХАЦИ МИТРОВ ЗАФИР**

— ЦРТЕЖ I, 1986, комб. техника, 67 x 50 см

— ЦРТЕЖ II, 1986, комб. техника, 67 x 50 см





**ХАЦИ НИКОЛОВ СТЕФАН**

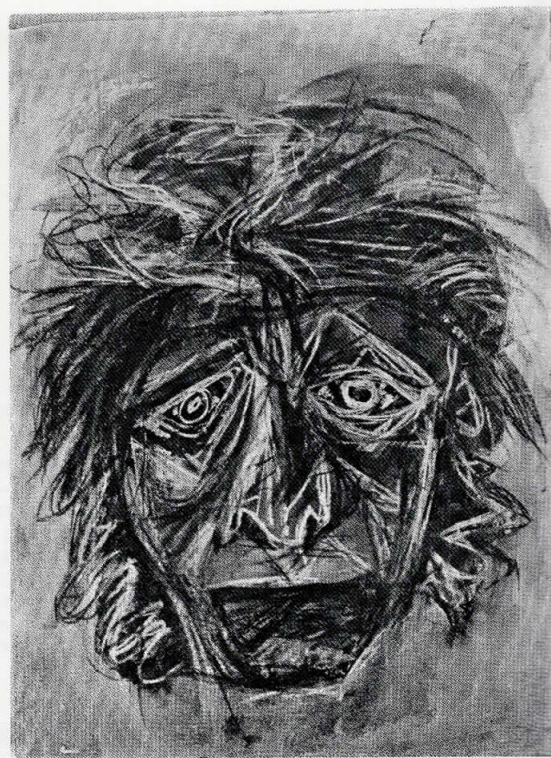
— ЗАМИНУВАЊЕ, 1986, јаглен, 50 x 50 см

**ЦВЕТКОВ ВЕНКО**

— НАРОДЕН МОТИВ, 1984, комб. техника, 30 x 40 см

**ЧЕМЕРСКИ ГЛИГОР**

— АВТОПОРТРЕТ, 1985, комб. техника, 100 x 70 см



Издавач

Народна и универзитетска библиотека  
„Климент Охридски“ — Скопје

За издавачот  
Димитар Солев

Уредник, организација, ликовна и техничка  
опрема на каталогот и поставка на изложбата  
Насо Беќаровски

Документација и подготовка на каталогот  
Надица Бошковска и Христина Бартлинг

Репродукција и печат  
Графички завод „Гоце Делчев“ — Скопје

Година 1986 — декември  
Тираж 450

74.036(497.17)(060.64)

ДРУШТВО на ликовните уметници на Македонија.  
Цртеж (1986 ; Скопје)

ДЛУМ цртеж '86 : по повод 1100 годишнината од доаѓањето на Климент Охридски во Македонија, 18—28 декември 1986  
Салон на Народната и универзитетска библиотека „Климент Охридски“ — Скопје, јануар 1987, Музеј и завод — Штип, јануар 1987, Уметничка галерија — Куманово / [уредник, организација, ликовна и техничка опрема на каталогот и поставка на изложбата Насо Беќаровски ; документација и подготовка на каталогот Надица Бошковска и Христина Бартлинг]. — Скопје : НУБ „Климент Охридски“, 1986 (Скопје : „Гоце Делчев“). — [28] стр. : репрод. ; 24 x 24 см

Тираж 450

НУБ „Кл. Охридски“ Скопје

