

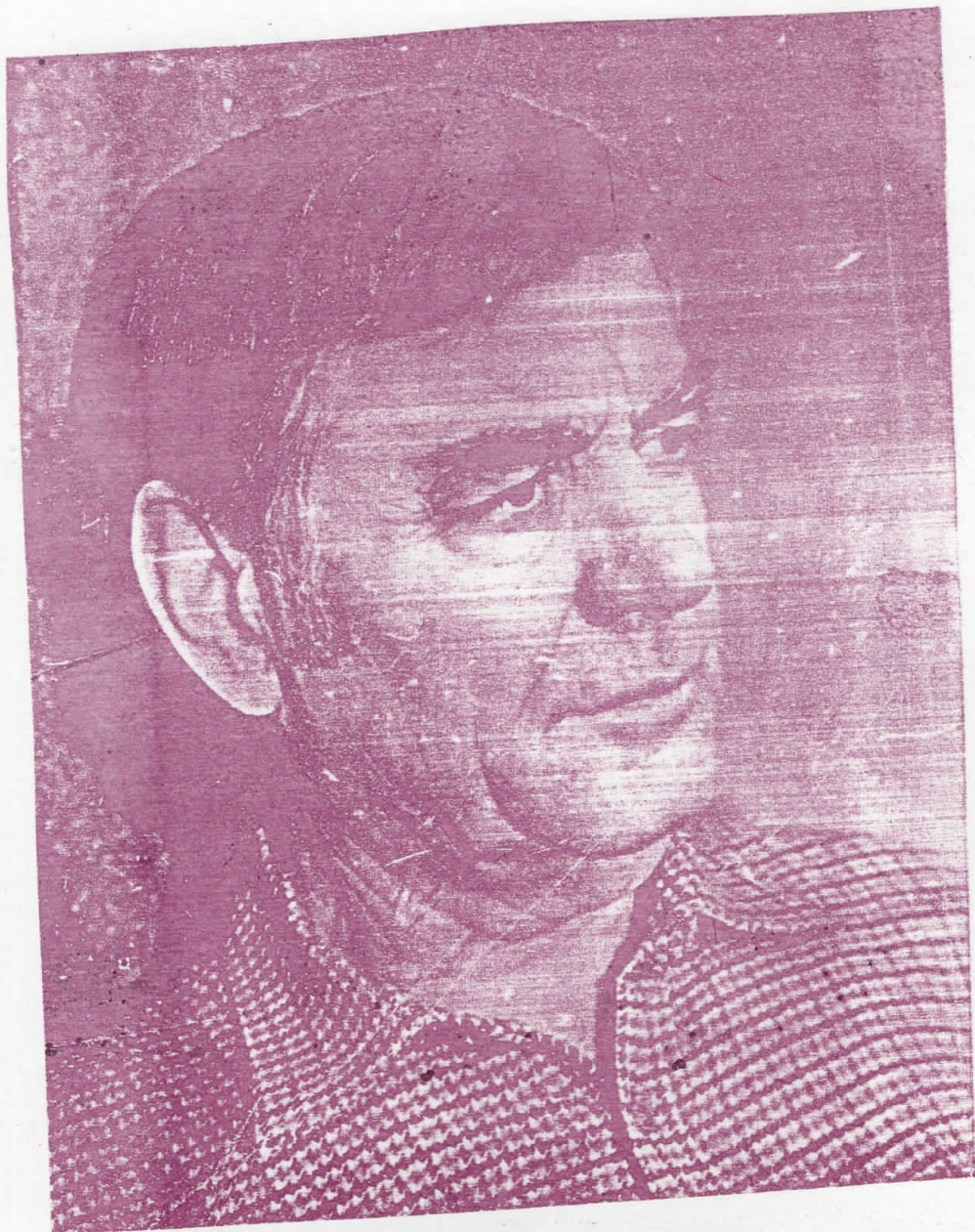
И МЕТОДИЈА

В
А
Н
О
В
С
К
И



МЕНДЕ

20. IV. — 6. V. 1989 год.



ИВАНОВСКИ МЕТОДИЈА - МЕНДЕ

Роден 1929 год. во Битола. Сликаство завршил во средна Художествена школа и Педагошката Академиа во Скопје. Студиски боравак во Италија 1954 год. Париз 1957 год. Прага и Братислава 1970 год. САД — Њујорк 1982 год. Член на ДЛУМ од 1952 год. Член на групата ВДИСТ од 1955 год. Член на The American artist professional league inc.

Сценограф на Телевизија Скопје.

АДРЕСА:

Бул. Партизански одреди 97/27 — Скопје тел. 091 250-542

МЕТОДИЈА ИВАНОВСКИ МЕНДЕ (1929), прв пат се претставува со самостојна изложба на цртежи во комбинирана техника, иако паралелно со сликарството отсекогаш го негувал цртежот. Приоѓајќи со истата сериозност и градејќи ги со истиот ликовен ракопис како и сликите, Ивановски-Менде и во овие цртежи со чисти сликарски сретства, а некаде и со извесни експерименти ја „имитира“ материјалната несликарска структура, препознатлив и карактеристичен архитектонски мотив во неговите слики, како и специфичниот сликарски третман на категоријата Време-литерарен слој во неговото творештво.

Иако сликарскиот процес е сосема рационален, тематската инспирација никогаш не е директно перцепирана, односно работена по „модел“. Приказната е создавана во внатрешната мисловна конструкција од средиштето на сеќавањата. Тие во делата се шират без конкретен почеток и крај, без композициско средиште, од што произлегува екстезивниот композициски модел: мноштво засебни слики, мотиви, претстави во една интегрална слика.

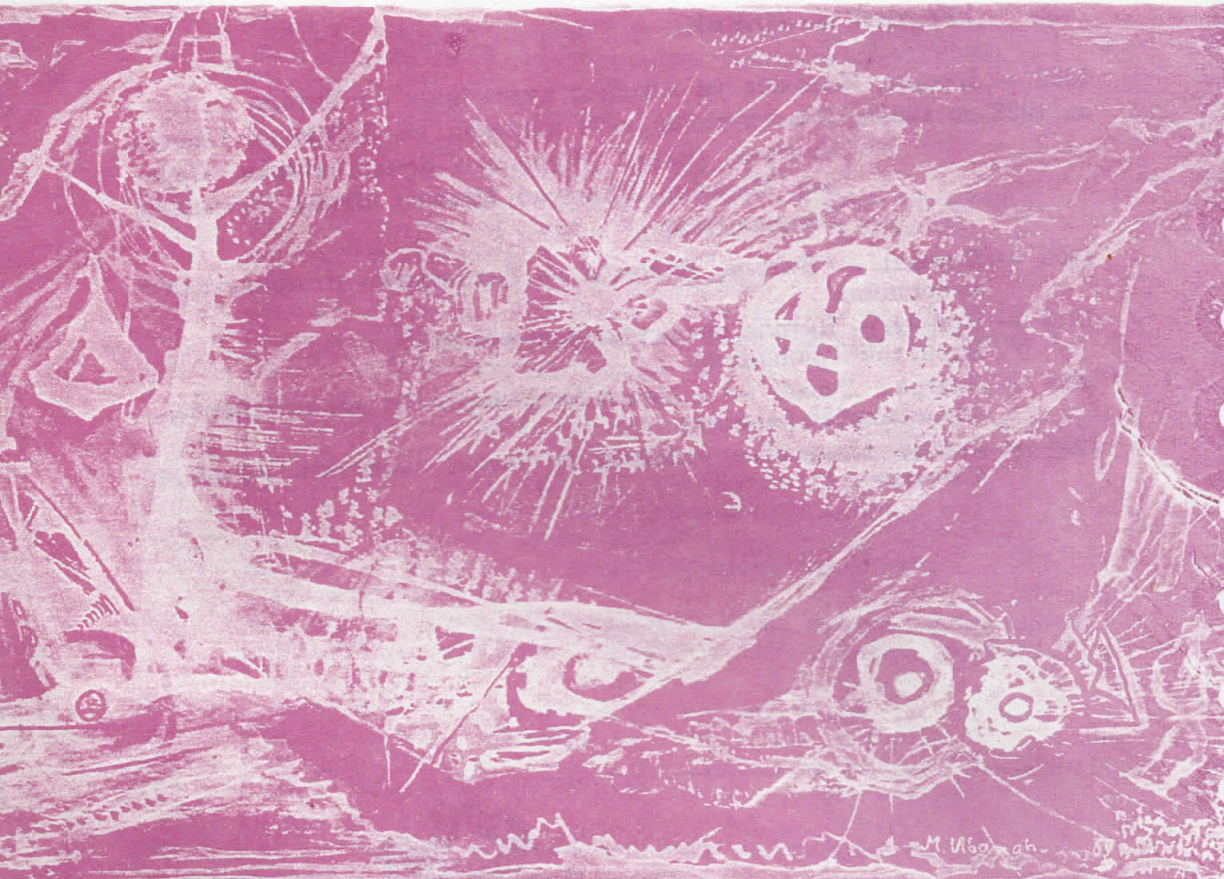
Тој „литерарен“ метод, чие раскажувачко нижење сликарски е искажано низ сплотени минијатурни етиди е погоден и соодветствува на иконографијата на авторовите сеќавања кои комуницираат со конкретна „локација“ и различни цивилизациски нивоа. Тоа се сеќавањето за „слоевите“ од Хераклеа, (арки, портали, славолуци, секвенци од мозаици и скулптури, фасадни орнаменти и слично), македонскиот живопис и црквите, старата архитектура и времето во неа како „сенка“ во длабоките или прекриените „брчки“ на сидот. Бондрук-конструкцијата на старата македонска архитектура, (дрвена рамка со дијагонални зајакнувања помеѓу кои стојат плочите прекриени со „малтер“ зајакнат со слама), наоѓа свое место во геометриско-конструктивната основа на композицијата и има свое определително за просторот во делата, чија основна димензионалност суштествено варира со третата димензија врз Времето во сидот. Линеарните структури на испуканите сидови во ситен и искршен ритам се највидливите лузни на минливоста, и говор кој предочува на уметничкиот однос кон меморијата за емоциите и психолошките доживувања на своето детство, пред чии очи се случуваат Велигденските молераи, радоста од мирисот на бојата и обновената белина, која прекривајќи ја „браздата“ на времето не ја елиминирала и нејзината сенка. Тоа е творечката потрага на Методија Ивановски Менде, чиј центар е сместен во неговата Битола, неговата непосредна слика на живеењето, сидовите на неговото детство кои подоцна пронашле свои конкретни локалитети кои во сликите и цртежите на Ивановски-Менде знаат да се сместат со „оригинални“ фрагменти.

Методија Ивановски - Менде во основа е колорист со одмерен и рационален набој, со афинитет за топлата тонска скала и симболиката на белото. „Топлината и втиснатата историја во белата и портокаловата боја“ ја сочинуваат неговата колористичка подлога: белата како фундамент на постоењето-светлост, чистота, егзистенцијален и творечки предизвик, а портокаловата која е најприсутна во спектарот на топли бои од окер до темнокафеава ја покажуваат психолошката особеност на авторот и предочуваат на ликовноста на неговата инспирација како природна состојба, од која е излезена и лимон-жолтата која времиња наназад ги забавува фасадите на битолската барокна архитектура.

Сите овие особености во цртежите добиваат поголема вознемиреност наметната од линеарната густина која за разлика од сликите е далеку понезаинтересирана за освојување на конкретноста. Заедно со споменатата топла скала на бои и лирските звуци на зеленкасто-синото, линеарната „арабеска“ на забот од времето врз архитектурата ја покажува вознемиреноста на уметниковата душа која животот и човекот „ги гледа во браздите на сидовите“, во слоевите на времето врз нив, во слоевите на малтерот и бојата, во нивната смена како смена на човекот. Тие егзистенцијално-физичка трага раѓа и потенцира една метафора за човекот и животот, распнати меѓу физичките и душевните „пукнатини“, што претставува средиште на уметниковата мисла, со која Методија Ивановски Менде сосема лично и оригинално се вклучи во вредностите на современата македонска ликовна уметност.

Љубен Пауноски



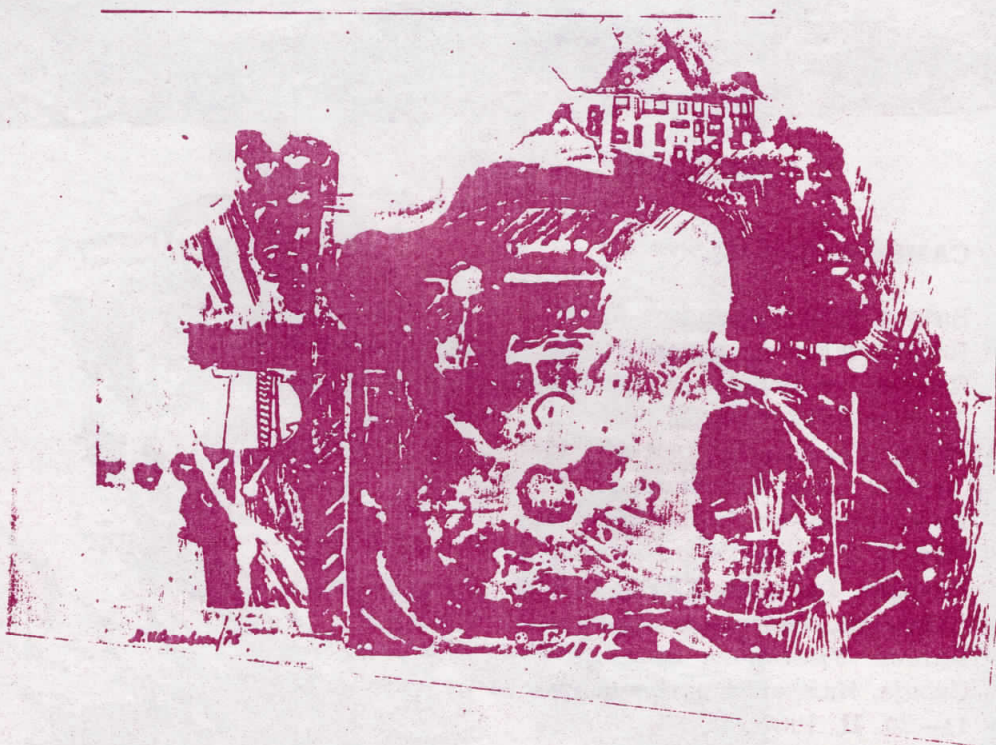


САМОСТОЈНИ ИЗЛОЖБИ:

- 1952 — Битола Младински дом 21. IX—1. 10. 1952 год.
- 1954 — Битола Младински дом 14—24 III. 1954 год.
- 1955 — Прилеп (со Борислав Траиковски) Дом на културата
24. V—10. VI 1955 год.
- 1955 — Ресен, Градска библиотека, 10—17. X. 1955 год.
- 1956 — Загреб, салон Ликум 3—15. VI. 1956 год.
- 1957 — Битола, фоае на Битолски театар
- 1958 — Битола, Уметничка галерија 25. X. 1958 год.
- 1958 — Белград, Галерија УЛУС, 21—29. XII. 1958 год.
- 1960 — Струмица, Уметничка галерија.
- 1962 — Битола, Уметничка галерија 22—31. V. 1962 год.
- 1967 — Скопје, Изложбен салон центар за култура
11—20. II. 1967 год.
- 1972 — Скопје, Изложбен салон центар за култура 13—24. XI. 1972 г.
- 1982 — Њујорк, Галерија на Југословенскиот центар
16. II. — 12. III. 1982 год.
- 1982 — Скопје, Уметничка галерија 27. V.—17. VI. 1982 год.
- 1982 — Битола, Уметничка галерија 22. VI.—11. VII. 1982 год.

ГРУПНИ ИЗЛОЖБИ:

- 1950 — Битола, Изложба на младите художници од Битола од 1952 до 1989 г. Учествува на сите изложби на ДЛУМ во Скопје, Белград, Загреб, Љубљана, Копар, Пиран, Сараево, Марибор, Крушево, Прилеп, Штип, Куманово, Гостивар и др.
- 1953 — Прилеп — Битола, Изложба на битолските и прилепските художници
- 1955 — Прилеп — Битола, заедничка изложба со Борислав Траиковски
- 1956 — Белград, Развој на македонските народи и нивната борба, нов изложбен павиљон
- 1956 — Скопје, Мавровска изложба, по повод паднатите жртви во Маврово



- 1957 — Скопје I графичка изложба на ДЛУМ
- 1957 — Белград, изложба на современа македонска графика
Графички колектив
- 1959 — Скопје, 15 години ликовно творештво во СР Македонија
Уметнички павиљон
- 1962 — Битола, современа македонска уметност
- 1965 — Струмица, изложба на струмичката ликовна колонија
- 1966 — Битола, гратска изложба на битолските уметници,
уметничка галерија
- 1966 — Штип, изложба на битолските сликари
- 1968 — Скопје, Ликовна — поетска вечер, центар за култура
- 1969 — Ферара — Италија, изложба на македонските уметници
- 1969 — Скопје, цртежи гважеви, акварели
музеј на савремена уметност
- 1969 — Ријека, Југословенска изложба на цртежи, модерна галерија
- 1969 — Скопје, стихови, боја, тонови, салон на центарот за култура
- 1969 — Скопје, 25 години АСНОМ, уметничка галерија
- 1970 — Скопје, моето сакано дело, уметничка галерија
- 1970 — Париз — Франција, салон „ДЕ 70“
- 1970 — Епинал — Франција, четири битолски уметници
Уметничка галерија
- 1971 — Белград — Загреб, III изложба НОБ во делата на ликовните
уметници на Југославија. Галерија ЈНА модерна галерија
ЈАЗУ
- 1971 — Охрид, шест години на струмичка колонија
- 1973 — Прилеп, ликовна изложба на тема тутун дом ЈНА
- 1973 — Варшава. (Полска) изложба на Струмичка ликовна колонија
- 1973 — Скопје, Унеско — СУЛУЈ 25 години на меѓународната
недела на уметноста
- 1974 — Скопје, жената како инспирација на уметникот,
изложбен салон на Домот на ЈНА
- 1975 — Титоград, современи македонски сликари
Фоаје црногорског театра
- 1976 — Загреб, современа македонска уметност, галерија ФОРУМ
- 1976 — Скопје, изложба на цртежи на ДЛУМ
- 1976 — Скопје, VII графичка изложба на ДЛУМ
- 1977 — Скопје, изложба од колекцијата на Уметничката галерија
— Битола, салон на центарот за култура
- 1977 — Пореч АНАЛЕ, меѓународна изложба на сликарство и
вајарство
- 1977—1978 — Скопје, Приштина, Титоград, Сараево, Нови Сад, Љу-
бљана, Загреб, Белград, анти фашистичката борба на
Југословените во бившите затвори и концентрациони-
те логори за време на II светска војна во делата на
ликовните уметници; Историски музеј на СРМ, Музеј
на современата уметност и уметничка галерија; Исто-
риски музеј Косова, уметнички павиљон; Музеј Рело-
луција БиХ, галерија Матице српске; Месна галерија;
Галерија Дома ЈНА; Народен музеј
- 1977 — Скопје, македонската применета уметност денес, музеј на
современата уметност
- 1978 — Бања Лука, современа македонска уметност
Дом на културата
- 1978 — Струмица, XV Струмичка ликовна колонија
- 1978 — Скопје — Куманово, ДЛУМ цртеж '78
- 1978 — Куманово, изложба на дела од Струмичката ликовна колонија
- 1979 — Битола, 16-та традиционална изложба на ДЛУМ
уметничка галерија
- 1979 — Битола, 4-та мајска изложба на ДЛУМ уметничка галерија

- 1979 — Скопје, Куманово, Битола, ДЛУМ цртеж '79
- 1979 — Скопје, 10-та графичка изложба на ДЛУМ
- 1979—1980 — Нашето историско минато, музеј на град Скопје
- 1979 — Суботица, Македонска современа графика
- 1980 — Порторож, Загреб, Југословенска изложба на ТВ сценограф.
- 1980 — Скопје, ликовни мотиви од колекцијата на уметничка галерија — Скопје
- 1980 — Скопје, откупени уметнички дела од Републиката СИЗ на културата, музеј на современата уметност Скопје
- 1980 — Габрово (Бугарија), изложба на делата од ликовната колонија во Боженци
- 1981 — Битола, Ретроспективна изложба од фондот на уметничката галерија „Моша Пијаде“
- 1981 — Скопје, цртеж ДЛУМ '81
- 1982 — Скопје, прва изложба на здружението на ТВ сценографите и костимографите на СФРЈ — галерија Дом на ЈНА
- 1982 — Скопје, 30 години ликовно творештво, уметничка галерија
- 1982 — Скопје, современа македонска уметност (од колекцијата на МСУ — Скопје) музеј на современа уметност
- 1982 — Битола, 30 години ликовно творештво, уметничка галерија „Моша Пијаде“
- 1984 — Скопје, Македонско минијатурно сликарство, центар за култура '84
- 1984 — Скопје, Аквизиции IV, музеј на современа уметност
- 1984 — Скопје, — Куманово 15-та графичка изложба на ДЛУМ
- 1984 — Скопје, Савремен македонски акварел, центар за култура
- 1984—1985 — Скопје, Македонско сликарство од мал формат, центар за култура
- 1984—1985 — Скопје, Куманово, Штип, Битола, изложба на цртеж ДЛУМ '84
- 1985 — Скопје, Штип, Куманово, 16-та графичка изложба на ДЛУМ
- 1985 — Скопје, Современа македонска уметност од колекцијата на МСУ, музејна современа уметност Скопје
- 1985 — Битола, Битолско ликовно творештво, уметничка галерија
- 1985—1986 — Скопје, сликарство од мал формат салон центар за култура
- 1985 — Скопје, Куманово, Штип, ДЛУМ цртеж '85
- 1986 — Белград, интернационална изложба РАД, МИР, СЛОБОДА, галерија београдски сајам
- 1986 — Титов Велес, слики и скулптури од збирката на народниот музеј, ликовен салон Т. Велес
- 1986 — Битола, Современо македонско сликарство од збирката на уметничка галерија „М. Пијаде“
- 1986 — Скопје, Илинден, НОВ и Револуцијата во делата на македонските ликовни уметници, музеј на Македонија — Скопје
- 1986 — Скопје, Биенале на македонскиот современ акварел, салон центар за култура
- 1986 — Скопје, Штип, Куманово, ДЛУМ — цртеж '86
- 1986 — Скопје, сликарство во мал формат, салон центар за култура
- 1987 — Скопје, Куманово, Штип, ДЛУМ — цртеж '87
- 1988 — Њујорк, Минхен, Загреб, Белград, Сплит, галерија над атлантикот
- 1989 — Музејско-Галериски Центар Загреб „Галерија над Атлантикот“
- Беч, A.l.e Universität Galerie
- Загреб, Музејско-галериски центар — Градец, Загреб
- Минхен, Galerie Hell und Hell, München
- Белград, Сава центар-уметничка галерија
- Сплит, Палача Милеси

- Њујорк, First Womans Banck New York
- 1988 — Херцег Нови, XXI херцегновски зимски салон, галерија
Јосип-Бепо Банковиќ
- 1988 — Белчишта, изложба на делта од уметничката колонија
„ДЕБРЦА '88“
- 1988 — Белград, Друштво на ликовните уметници на Македонија
(Скопски) галерија на Дом на ЈНА
- 1988 — Скопје, Македонска ликовна уметност во уметничката
галерија — Скопје 1948—1988
- 1988—1989 — Сплит, Југословенско Биенале на слики на мал
формат, уметнички салон — Сплит
- 1988—1989 — Скопје, сликарство мал формат,
салон центар за културата
- 1988/89 Скопје, ДЛУМ цртеж '88 салон НУБ
- 1989 — Скопје, концерт и продажна изложба за Ерменија,
салон на МНТ — Скопје
- 1989 — Скопје, изложба на подарени дела за Ерменија,
музеј на Македонија — Скопје
- 1989 — Цртеж ДЛУМ '89
 - Тетово, Дом на културата
 - Штип, музеј — зовод — Штип
 - Струмица, Дом на културата
- 1989 — Музејско-галериски центар Загреб
„галерија над Атлантикот“
 - Загреб, Музеј Мимара
 - Белград, Меѓународен прес центар
 - Лос Анџелес, Soho Gallery (South of Hollywood) Los Angeles
Лос Анџелес
- 1989 — Габрово (Бугарија), 9-ти меѓународен биенале на хуморот и
сатирата, Дом на хуморот и сатирата Габрово



СО ГРУПАТА ВДИСТ:

Од 1955—1989, редовно излага на сите изложби на ВДИСТ, во Битола, Охрид, Прилеп, Скопје, Загреб, Белград и др.

ГОСТУВАЊА:

1955 и 1978 — Во Струмичка ликовна колонија

1980 — Боженци — Бугарија; ликовна колонија

1988 — Белчишта, ликовна колонија „ДЕБРЦА '88“





НАГРАДИ:

- 1961 — Ноемвриска награда за сликарство на град Битола
- 1971 — Награда за најдобра сценографија на театарските игри „Војдан Чернодрински“ — Прилеп
- 1972 — Ноемвриска награда за сликарство на град Скопје
- 1977 — Скопје, награда со диплома за сценографија на фестивалот „ЗЛАТНО СЛАВЕЈЧЕ“ — Скопје
- 1985 — Откупна награда за графика од НУБ „Климент Охридски“ — Скопје
- 1988 — Награда за сликарство на ДЛУМ „Лазар Личеноски“
- 1988 — Специјална награда за минијатурно сликарство 1988, авторска агенција на СРМ — Скопје

Изведени јавни — монументални композиции со АК сликар Пецо Видимов во 1957 година.

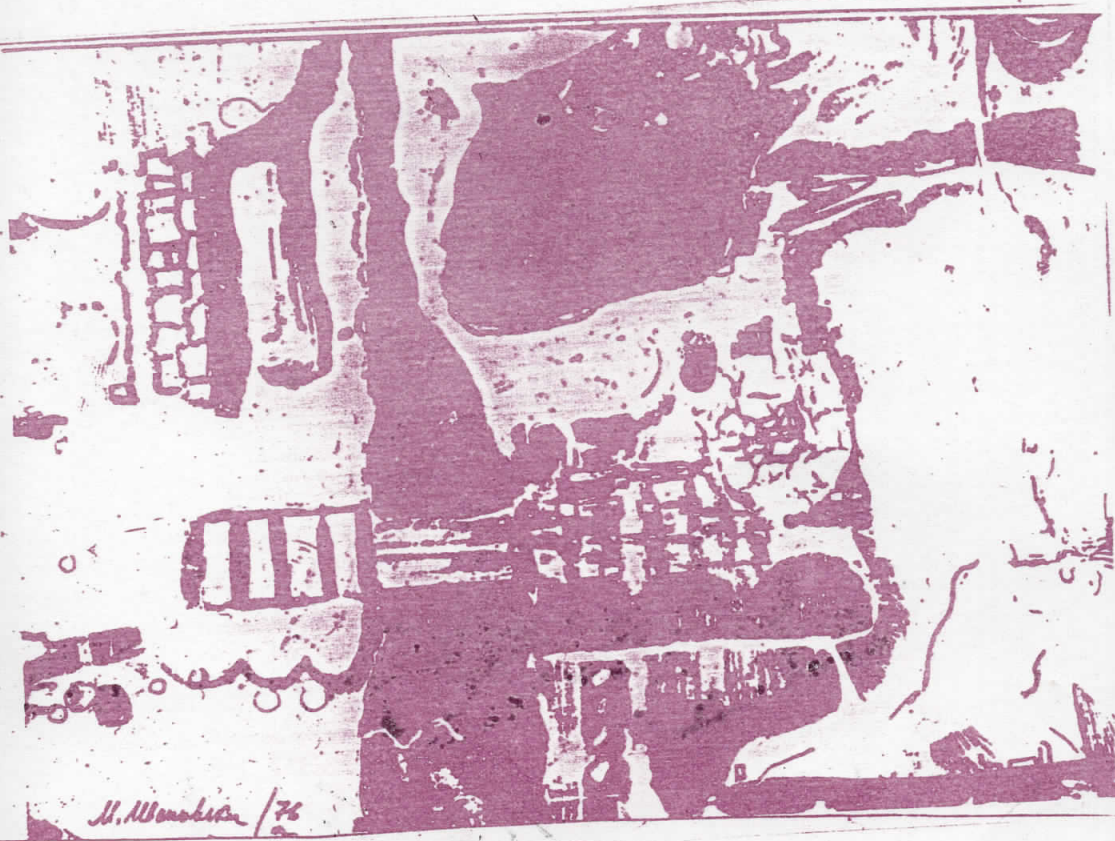
- фоае хотел „Трудбеник“ — Битола
- хол на основно училиште „Стиф Наумов“ — Битола
- фоае и кафана „Македонија“ — Битола

Неговите дела се наоѓаат во галерии, музеи, приватни збирки во земјата и странство

КАТАЛОГ

1. КОСМИЧКИ ВАРИЈАЦИИ	1969	сепија	42 x 30
2. ИСЧЕКУВАЊЕ	1969	сепија	42 x 30
3. НЕОБИЧЕН РАЗГОВОР	1969	сепија	30 x 42
4. СКИЦА ЗА КОМПОЗИЦИЈА I	1976	комб. техн.	34 x 48
5. СКИЦА ЗА КОМПОЗИЦИЈА II	1976	комб. техн.	34 x 48
6. СКИЦА ЗА КОМПОЗИЦИЈА III	1978	комб. техн.	48 x 34
7. СКИЦА ЗА КОМПОЗИЦИЈА IV	1978	комб. техн.	34 x 48
8. СТАРИ ПОРТАЛИ	1981	комб. техн.	55 x 41
9. ПОД СИДНИ	1981	комб. техн.	55 x 41
10. ПРВА СИКА „М“	1984	комб. техн.	57 x 38
11. СПРЕМАЊЕ	1985	комб. техн.	58 x 43
12. ЖОЛТО УТРО	1986	комб. техн.	39 x 56
13. ФОРМИ	1986	комб. техн.	36 x 56
14. ПРОСТОР II	1986	комб. техн.	50 x 36
15. БУДЕЊЕ	1986	комб. техн.	48 x 33
16. ЛИРСКИ МОТИВ	1986	комб. техн.	33 x 48
17. ПРЕД МОЛИТВА	1988	комб. техн.	68 x 50
18. ЗАПИС ОД МИНАТО	1988	комб. техн.	45 x 60
19. МОТИВ	1988	комб. техн.	45 x 62
20. ОПСТАНОК	1988	комб. техн.	46 x 33
21. ЛЕТО ВО БЕЛЧИШТА	1988	креда	70 x 39
22. СВЕТЕЦ ОД БЕЛЧИШТА	1988	комб. техн.	45 x 40
23. ПРАЗНИК НА ЦРКВАТА	1989	комб. техн.	68 x 36
24. БИТОЛКА	1989	комб. техн.	68 x 36
25. СИДНА ВАРИЈАЦИЈА	1989	комб. техн.	30 x 25





M. Alvarado / 76

