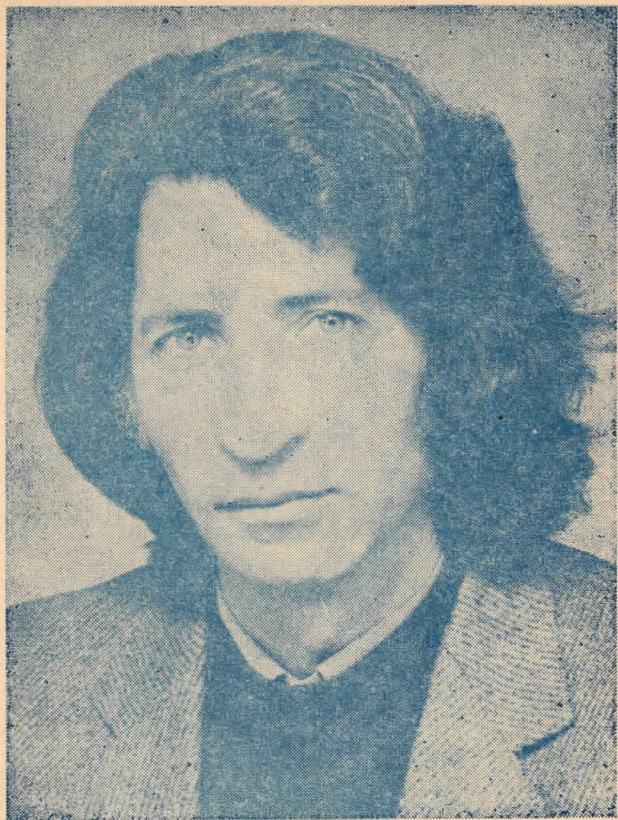


**СИМЕОН  
СИЛЈАНОВСКИ**

Ц Р Т Е Ж И

---

24. XI. — 8. XII. 1982



Симеон Силјановски е роден во **Смилево** 1942 година. Гимназија завршил во Битола, а Академија за ликовна уметност во Белград 1968 година во класата на професорот Младен Србиновиќ (отсек сликарство).

Адреса: »Борис Кидрич« 5/II-3, Битола

Телефон: (097) 24-333

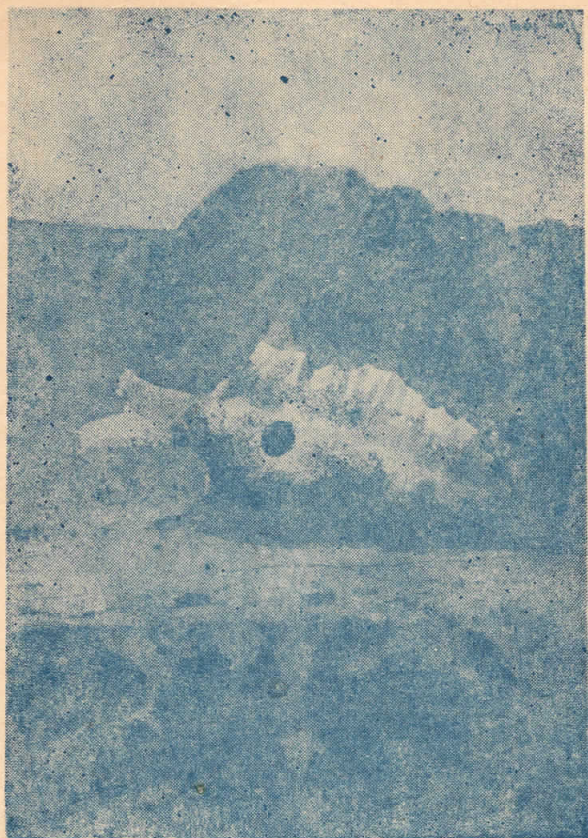
. . . Во циклусот на цртежи Силјановски се претставува како автор на поетско-асоцијативни мотиви и визии кои делуваат импресивно и зборуваат за солидната ликовна подготвеност и култура . . .

Паскал Гилевски

. . . Неговите цртежи мотивирани се од космогениски, чувствени и измечтаени сликарски предели, обвиеени со утринска прозрачна осаменост и миговни воздушни замрачувања што се спуштаат како завеси врз пејзажните хоризонти, закоравени во уметничките глетки на рапавите флорални подножја, над чии површини се надвиснуваат скаменети рељефни силуети, распарчени и видоизменети фигурални ликови со боја на глеѓосана слонова коска што се претвора во патинирана глазура низ осончаните пластични длабнатини . . .

Ричард Иванишевиќ





**САМОСТОЈНИ ИЗЛОЖБИ:**

- Зрењанин, 1969
- Скопје, 1982
- Битола, 1982

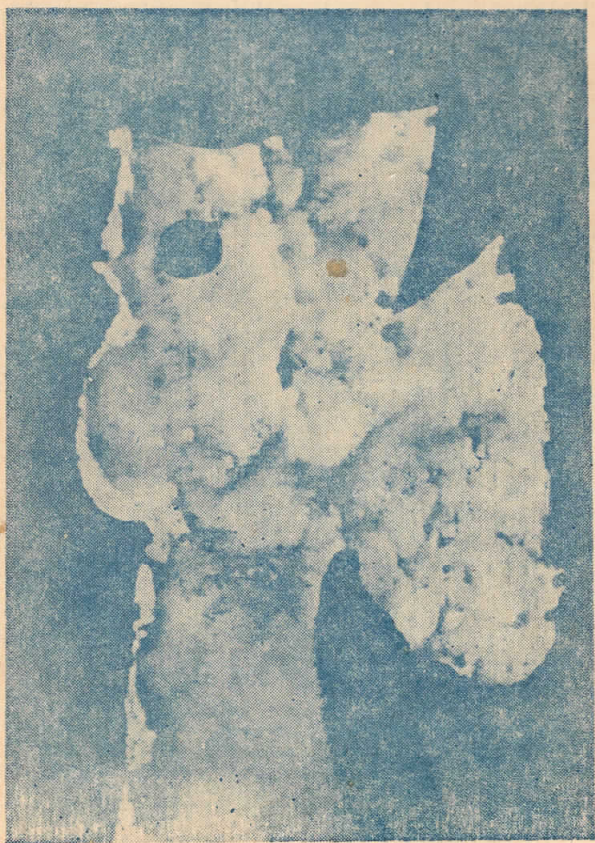
**ГРУПНИ ИЗЛОЖБИ:**

- учествувал на изложбите организирани од страна на ДЛУБ, 1980, 1981, 1982
- 4 триенале на Современа југословенска графика, Битола, 1981

Мозаик во Стопанска банка, Скопје, 1971

**Д Е Л А:**

Циклус цртежи, I - XXXV







---

*Организатор:*

*Центар за култура и информации — Скопје*

*Изложбен салон I*

*Печат: Печатница »Стопански весник« — Скопје*