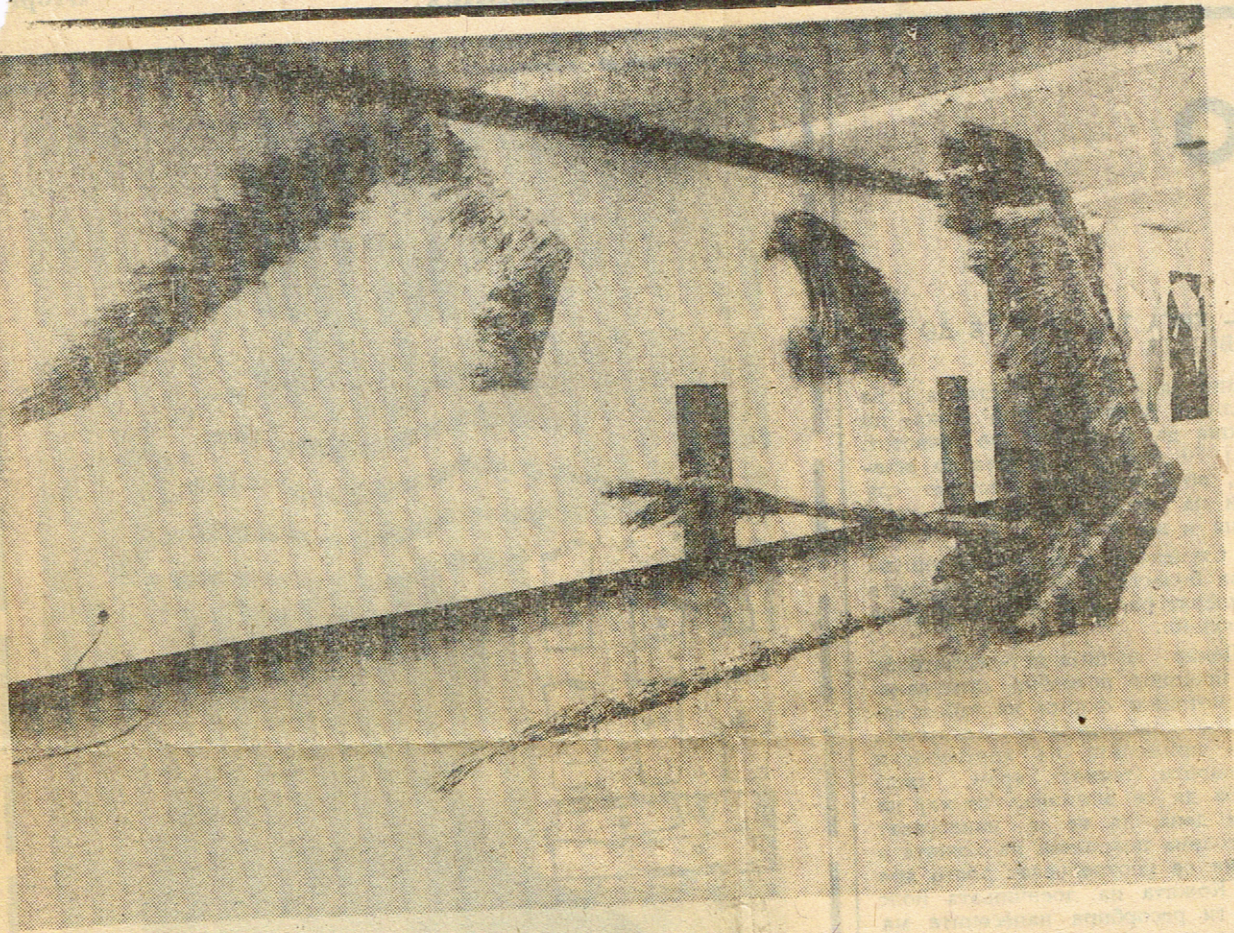


Зрнѝ 80



Глигор Стефанов: „Летала“
Средба на изложба: Глигор Стефанов

Сламата како предизвик

● ВЕЧЕРВА ВО МУЗЕЈОТ НА СОВРЕМЕНАТА УМЕТНОСТ ВО СКОПЈЕ ГЛИГОР СТЕФАНОВ КЕ ГИ ПРЕЗЕНТИРА СВОИТЕ НАЈНОВИ ДЕЛА, ОБЈЕКТИТЕ ОД ЦИКЛУСОТ „ЛЕТАЛА“

Влегувањето на Глигор Стефанов во македонската и југословенската ликовна јавност претставуваше секако една од најнеобичните појави на нашата ликовна уметност. Изразувајќи ги своите идеи преку скулптури изработени од невообичаени материјали: дрво, сено, јута, памук, трева, слама, тој се здоби со извонредна уметничка провокативност, која му ги донесе највредните награди што еден млад творец може да ги добие во нашата Република и нашата земја: „Седумте секретари на СКОЈ“ и „Млад борец“.

Од вечерва па до 3 јули Музејот на современата уметност од Скопје ќе ги отвори своите изложбени простори на објектите од циклусот „Летала“ изработени од слама, чиј автор е младиот кавадаречки скулптор Глигор Стефанов.

венционален скулпторски материјал, но, таа по својата линеарна структура сосема ми одговара во изработката на она што сакам да го прикажам. Изработката на објекти во слама на одреден начин го претставува и мојот однос кон поранешната скулптура. Јас скулптурата ја сфаќам како продор во просторот и неговото разбивање, а тоа можам да го постигнам со овие материјали што сега ги употребувам. Сламата е исто така погодна за истражување во скулптурата, додека со традиционалните материјали, на пример бронзата и каменот такво истражување не е можно.

Во случајов, секако, дека е битен и социјалниот момент. За изработка на една скулптура во традиционален материјал потребни се големи финансиски средства што значи дека за секоја скулптура би морал да чекам и по не-

колку години, а на овој начин јас си го овозможувам сопствениот континуитет во творењето“, вели Глигор Стефанов за своите предизвици во уметничката работа.

Оваа изложба е, всушност, досега најрепрезентативно самостојно претставување на Стефанов. Во нејзините рамки ќе бидат опфатени најновите остварувања на овој млад творец изработени во текот на оваа и на минатата година. Се работи за дваесетина објекти и инсталации обединети во циклусот „Летала“.

„Оваа изложба, всушност, претставува заокружување на една моја петгодишна работа во претставувањето на инсталации, интервенции и амбиенти работени во просторот и времето, а со најдоставните материјали“, вели Стефанов за своето второ претставување во Скопје.

„Сламата навистина не е кон-

С. Г.