



**ТОМЕ МИШЕВ**





**КУЛТУРНО  
ИНФОРМАТИВЕН  
ЦЕНТАР**  
СКОПЈЕ  
20002

Томе Мишев, добитник на наградата за сликарство  
"Методија Ивановски - Менде" за 2001 год.  
на XVIII изложба "МАЛ ФОРМАТ"

Со особена благодарност на  
КУЛТУРНО ИНФОРМАТИВНИОТ ЦЕНТАР - СКОПЈЕ  
*од семејството ИВАНОВСКИ*



## ПРОСТОРИ НА РАЗГРАНЕТИ МЕТАФОРИ

Поаѓајќи од убедувањето дека секое вистинско уметничко дело носи во себе и своја естетика која е нераскинлив дел на неговата автентичност, сликарот Томе Мишев ја истражувал сложената градба на сликата без да се оптоварува со модерните и актуелни ликовни трендови кои се менуваа во последно време на македонската ликовна сцена. Тој создава уметност со своја естетика и автентичен препознатлив стил. Слика онака како што чувствува и сака, односно како што и Камиј Кораа ќе рече, „оди по своите уверувања; подобро е да бидеш никој и ништо, отколку одсив на другите сликари,.. Впрочем оваа негова мисла ќе биде и негово етичко мото. Одговорен кон својата уметност создава нови облици, елементи што ја сочинуваат структурата на неговата слика, насочувајќи го вниманието кон светлоста, бојата и просторот. Така, Мишев создава свет кој е универзален и заеднички, чие доживување е во поетската и иреалната атмосфера па дури и во препознатливоста на реалниот мотив. Вредноста на неговото сликарство почива на светлоста, онаа природна, но и симболична, која честопати зрачи од сликата, иако не осветлува, од секој нејзин дел. Томе Мишев создава слики кои поседуваат неводржан оптимизам и верба во животната радост, со психолошка проекција на осаменоста на современиот човек во развиената цивилизација. Во таа смисла, авторот и просторот го разбира како безвремен, а кој може да ги пренесе внатрешните психички содржини и пораки. Во психолошката димензија пак на просторот и грациозноста на фигурите, сметам дека се крие и клучот за разбирањето на сликарството и филозофијата на неговата уметност. Таквата поетика на сликарството на Мишев, воспоставува фини допири со најсовремените и најактуелни текови во македонската и светската уметност. Сите елементи кои ја сочинуваат структурата на неговите слики, линија, светлост, боја и простор, се складно одмерени во созвучје со кое се постигнува максимален израз, а играта на боените слики, доколку ги има, овозможуваат сликата да ја изрази идејата за илузија на реалност. Значи сликарството што не оптоварува и кое се темели на најдлабоки убедувања, а не во духовна мода. Овие дела на Томе Мишев го покажуваат тоа, едновремено осветлувајќи го него како личност и сликар кој заслужува високо место во македонската современа ликовна уметност.

Љупчо Маленков





Лето 1999 - 1999 масло 100x120

## **ТОМЕ МИШЕВ**

Роден 1958 год. во Струмица.

Дипломирал на ФЛУ - Скопје во класата на Проф. Димче Николов Член на ДЛУМ од 1994 година.

Живее и работи во Неготино, ул.,Првомајска.,бр.18/2  
тел.: ++389(0)43-360 111

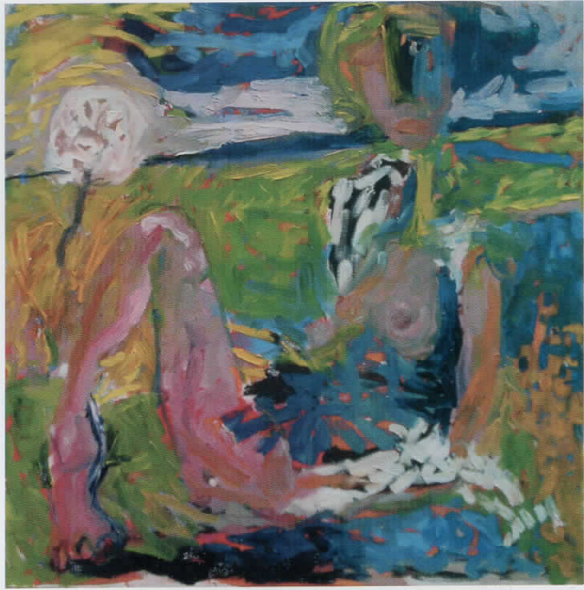
### **Самостојни изложби:**

- 1999 - Софија (Бугарија) - Галерија „ДОСЕВ„
- 1999 - Скопје - К.И.Ц. - Скопје
- 1999 - Куманово
- 1999 - Струмица - Уметничка галерија - Струмица

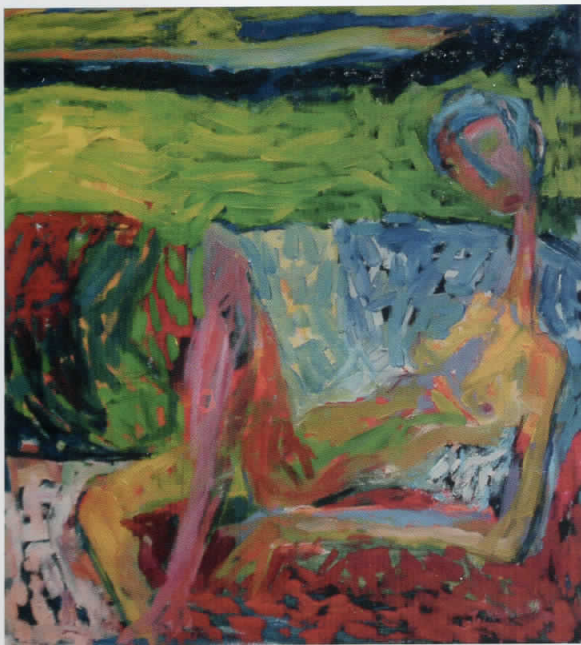
### **Групни изложби:**

- 1995 - ДЛУМ - графика, Универзитетска библиотека „Климент Охридски„ Скопје
- 1996 - Зимски салон на ДЛУМ, уметничка галерија-Скопје
- 1997 - Годишна изложба на ДЛУМ, Уметничка галерија-Скопје
- 1998 - Зимски салон на ДЛУМ, Уметничка галерија-Скопје
- 1999 - Ревизијална изложба на ДЛУМ, Уметничка галерија
- 2000 - Зимски салон на ДЛУМ, М.С.У. - Скопје
- 2000 - Годишна изложба на ДЛУМ, Музеј на град Скопје
- 2001 - Годишна изложба на ДЛУМ, Музеј на град Скопје
- 2002 - Зимски салон на ДЛУМ, М.С.У.-Скопје
- 1998, 2000 и 2001 - Мал формат, К.И.Ц.-Скопје
- 1998, 2000 и 2001 - Мал формат на ДЛУМ-Скопје





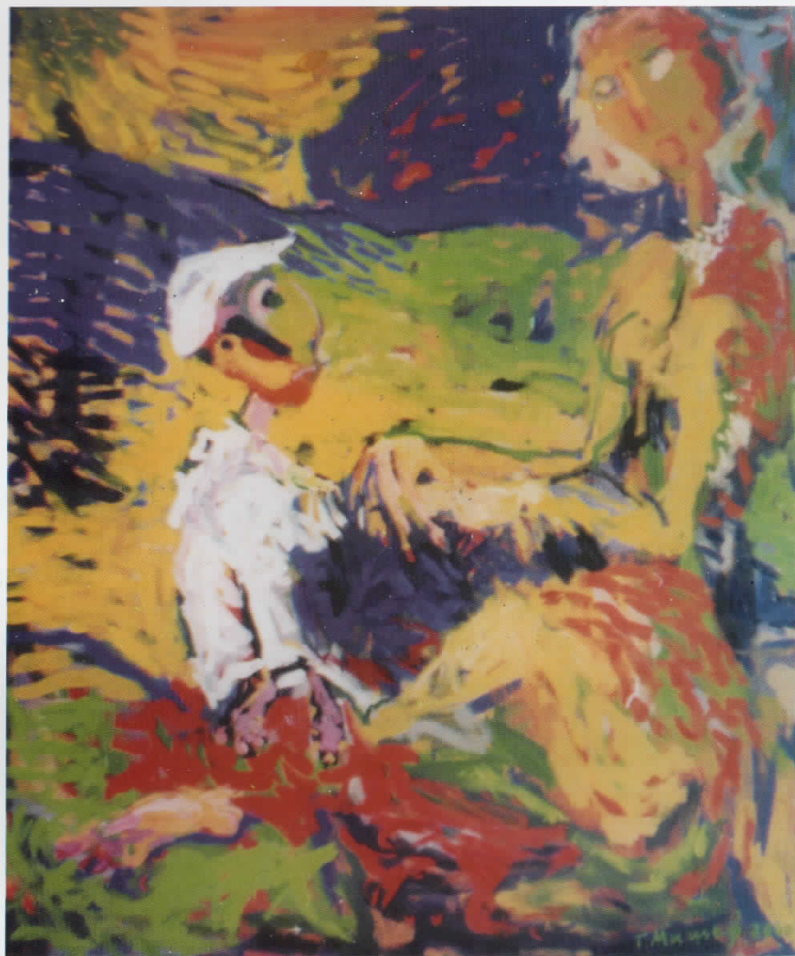
Дрво во бело 2002 масло 65x65



Акт 2001 масло 55x50



Мајчинство 1998 масло 120x100



Дијалог 2000 масло 120x100

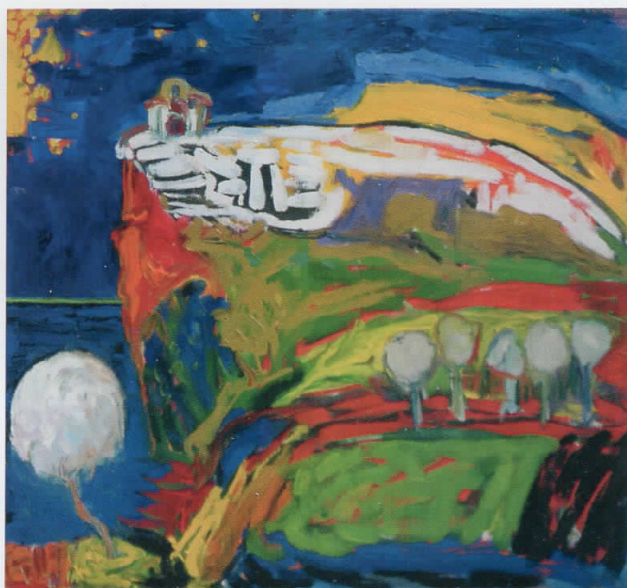


### **Ликовни колонии:**

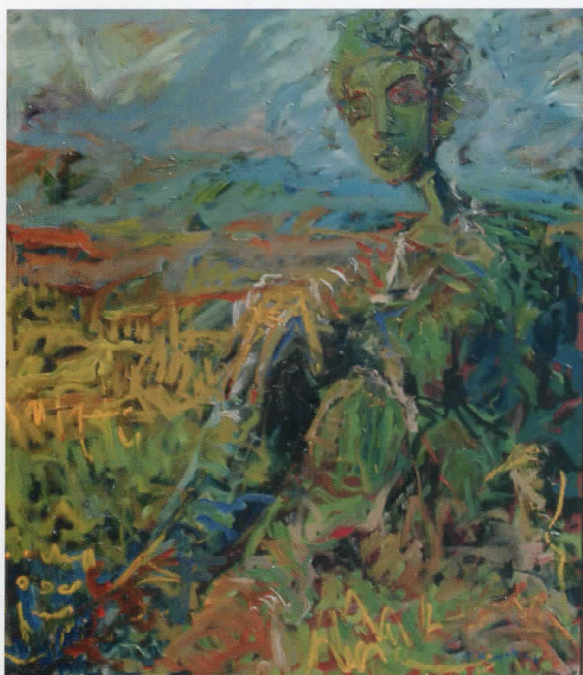
- 1998 - 35-та Меѓународна Струмичка ликовна колонија
- 1998 - Ќустендил (Бугарија), Меѓународна ликовна колонија „Св. Лука,,
- 1999 - 6-та Меѓународна Кичевска ликовна колонија
- 1999 - 6-та Меѓународна ликовна колонија, Штум - Барловица
- 2000 - „Китка,, - Скопје
- 2000 - Русе (Бугарија), 15-та Меѓународна колонија за акварели „Никола Мартинов,,
- 2000 - Пробиштип, „Лесново-2000,,
- 2001 - 8-ма Меѓународна Кичевска ликовна колонија
- 2002 - Мала Преспа (Грција), „Св. Ахил,,

### **Награди:**

- 2001 - „Димитар Пандилов,, - сликарство мал формат ДЛУМ
- 2001 - „Методија Ивановски-Менде,, мал формат К.И.Ц.



Св Јован Канео Охрид 2002 масло 60x65

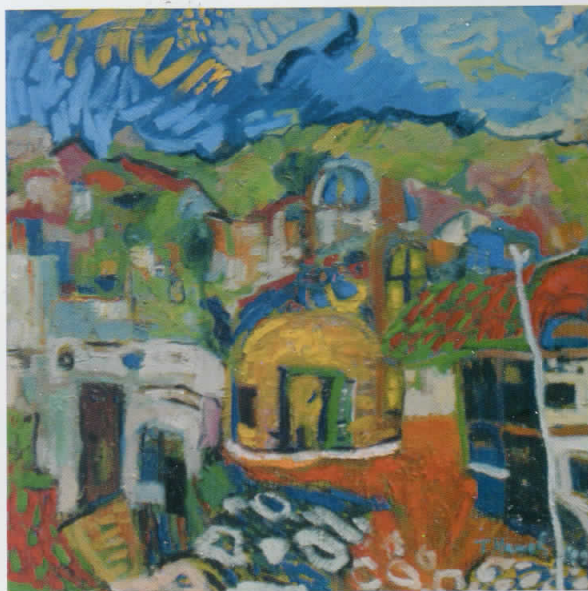


Пролет 1996 масло 75x65

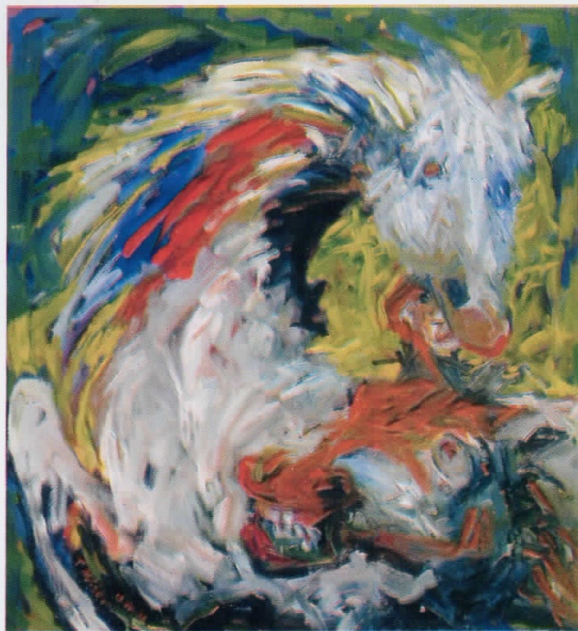




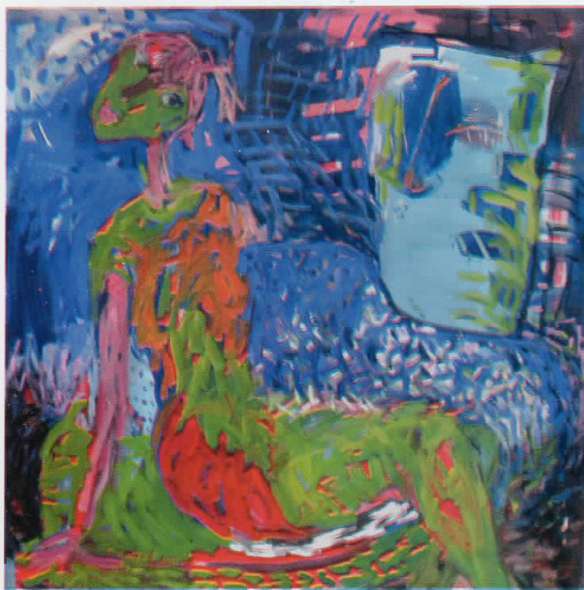
Црвеното јаболко 2001 42,5x34,5



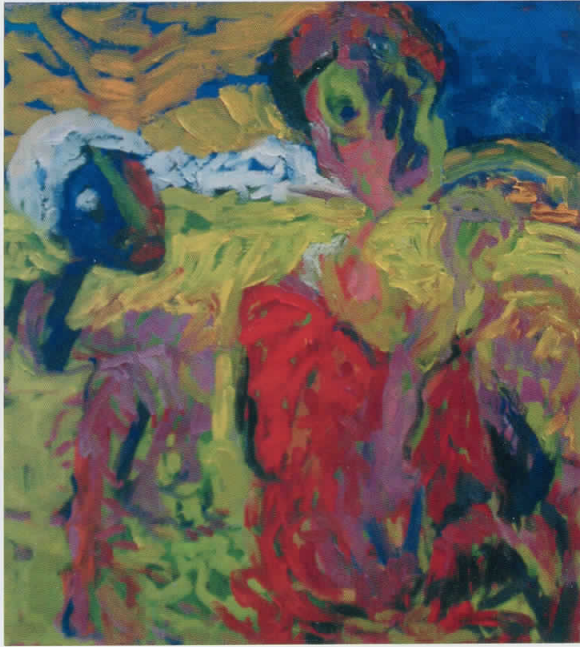
Охрид 1999 70x70



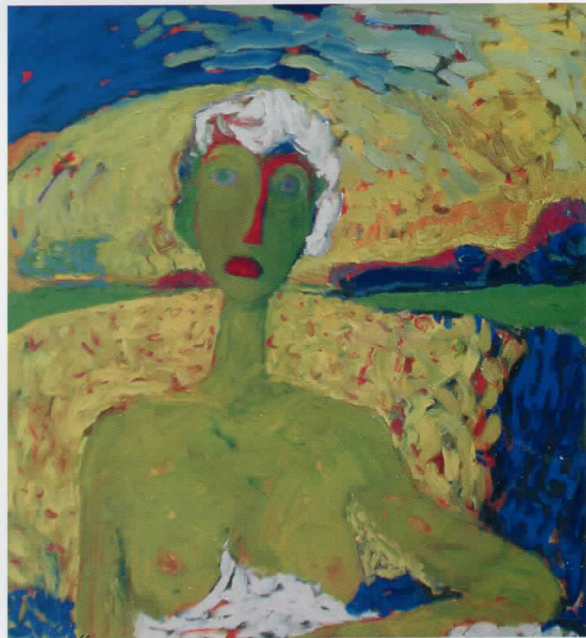
Кони 2002 масло 70x60



Пред огледало 2001 масло 100x100



Пеперутка 2002 масло 55x50

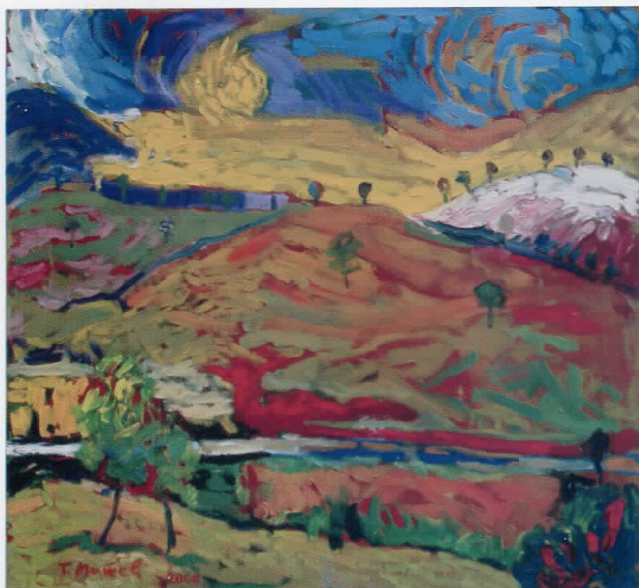


Зелен портрет 2002 масло 65x70





Жетварки 2001 масло 30x35



Македонски пејзаж 2002 60x65



Игра 2002 масло 60x65





Издавач:  
Фондација "Методија Ивановски - Менде"

Дизајн:  
Љупчо Ивановски

Компјутерска обработка и печат:  
Графосет - Скопје

ISBN  
9989-802-84-1