

АН ХАВЕТ ПЕНГРЕШ



ANNE HAVET PENGRECH

## **АН ХАВЕТ ПЕНГРЕШ**

Родена на 28 октомври 1963 год. во Рен.

1981 студии на Факултет за ликовна уметност во Рен

1986 студии на Универзитет за ликовна уметност во Белфаст

1987 дипломира на одделот за уметност - ДНСЕП

(Француска национална виша диплома за уметничко изразување)

1987-2005 професор по уметност во културна асоцијација со деца, адолесценти, возрасни и хендикепирани лица.

Учествувала во самостојни и групни изложби во Франција и Србија и Црна Гора и во уметнички колонии (Нови Пазар - Србија и Црна Гора 2003, Рожаје - Србија и Црна Гора 2004, Св. Јоаким Осоговски, Крива Паланка, Македонија 2004).

Работи и живее во Хеде (Бретања) Франција.

## **ANNE HAVET - PENGRECH**

Born 28th October 1963 in Rennes

1981 studies in Fine art school in Rennes

1986 studies in Belfast Fine art university

1987 graduated in art department - DNSEP

(French national superior diploma of art expression)

1987-2005. professor of art in cultural association with children, adolescents, adultes and handicaped people.

Participated in solo and group exhibitions in France and Serbia and Montenegro and in art colonies (Novi Pazar 2003 SCG, Rozaje 2004 SCG, St. Joachim Osogovski, Kriva Palanka 2004).

Work and live in Hede (Bretagne) France.

Address:

7 rue des forges, 35630 Hede, France

Tel/fax: ++(0) 2 99 45 41 92

Mobile: 06 82 40 99 17

e-mail: anne.pengrech@wanadoo.fr



Во едно подамнешно време прочитав една прекрасна пема за природата и сега кога ги гледам сликите на Ан, ја имам истата поема на ум, да, Ан, Ти си лицето на лисјата, Ти си смеата во шумата, Ти си крал на дрвото. Ти си сечиво кое пробива низ ладната глина на смртта на зимата.

Затоа, мои драги пријатели, отворите ги очите и пробајте да ја видите, пробајте да ја осетите истата музика, музиката која Ан ја прави со перфектната мешавина на бои, форми, состави и природа, перфектна мешавина на наивност, спој, љубов...

Ти благодариме што ни го даде ова богатство.

Маријета Сидовски  
академски сликар

Once upon the time I read one beautiful poem about nature and now when I looking in Ann's paintings, I have same poem on my mind, yes, Ann, You are the face in the leaves, You are the laughter in the forest, You are the king of the wood. And you are the blade of grass that thrusts trough the stone-cold clay at the death of winter...

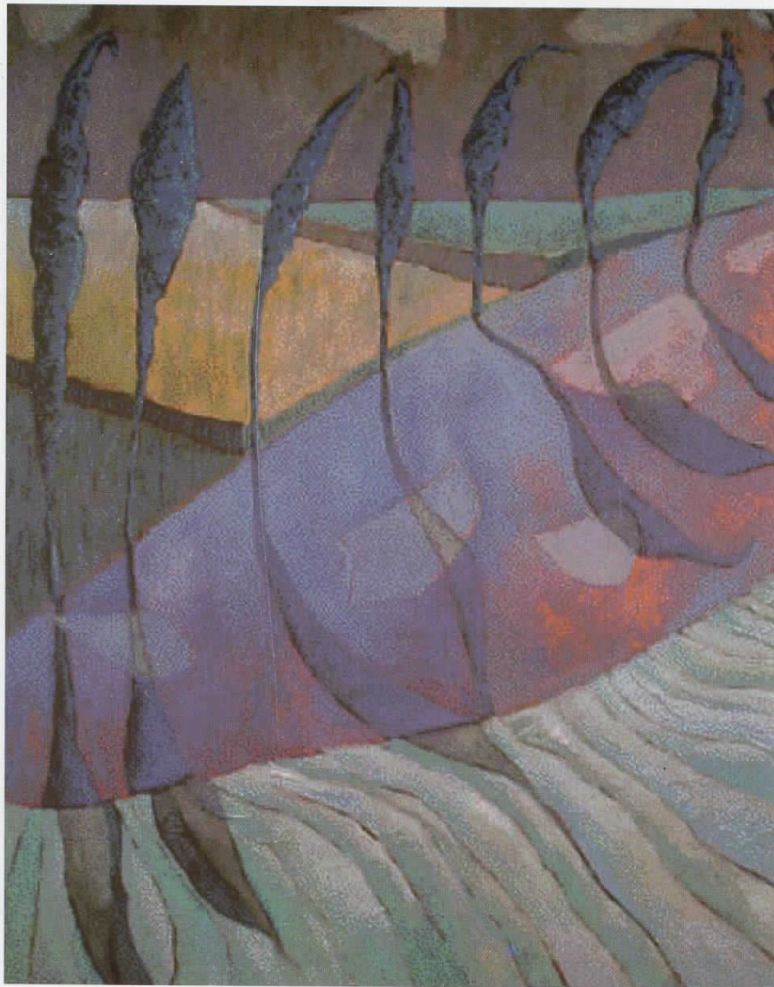
So, my dear friends, open yours eyes and try to see, try to feel same music, music that Ann make with perfect mix of colors, forms, textures and nature, perfect mix of innocent, connection, love...

Thank you for giving us this treasures.

Marijeta Sidovski  
artist







Радоста на животот во Хај Бејлс

Бујните полиња, жешкото сонце и Хај Бејлс... Како може самиот живот, весел, среќен и радоста во животот да се искаже на поинаков начин. Во своите слики Ан наместо да ја користи вообичаената природна геометрија, топлината и хуманистичкиот поглед го истакнува во преден план. Овие композиции нудат богато визуелно насладување за перцепција и формите на сликање кои насликани од различни гледишта оставаат различно и богато влијание на изразувањето, но сепак постои огромна искреност во нејзиното изразување.

Природата која владее на распространетите, бујни полиња и животот во нив, замјата која мириса на растењето на жито, ни ја дава радоста на животот. Човек се занесува со детинеста топла среќа.

Целата топина на животот и природата која го благословува нашето постоење се одразани во овие композиции со целата своја чистота.

Во овие слики не можат да се видат студени ставови на предавања на мудри уметници кои ги жртвуваат своите гледачи со своите ладни и залудни ставови, спроти овие композиции кои се оригинални но цврсти, сензибилни и длабоки.

Затоа сликите на Ан го земаат гледачот во нив и директно ги прифаќаат во нејзиниот живот, сон и копнеж и стануваат едно со нив.

Ахмет Озел  
академски сликар

The joy of life in Hay Bales

Exuberant fields, hot sun and Hay Bales... How can life, merry, happiness and the joy of life can be told in any other way? In Anne's pictures instead of using nature's usual geometry it's warmth and humanist view comes forward. This compositions offer a rich visual feast for perception and the painting forms which have been drawn from different view points leave a different and rich influence on the expression. Yet there is a great sincerity in this expression.

The nature which rules on the spacious, exuberant fields and the life in them and earth which smells growing grain gives us the joy of life. One gets carried away with a child-like, warm happiness.

All the warmth of life and the nature which blesses our existence have been reflected in those compositions with its all purity.

In these pictures one can not see the cold and lecturing attitudes of some wise artists who sacrifices their viewer with their cold, lecturing and vain attitudes, on the contrary the compositions are genuine but strong, sensible and deep.

That is why Anne's paintings take the viewers inside of them directly and sends the viewer to her life, dreams and longings and becomes one with it.

Ahmet Özel  
artist





АН ПЕНГРЕШ не припаѓа на ниедна уметничка група или школа поради разликите во нејзиното уметничко творење.

Во нејзините дела составот вибрира со неколку слоеви на бои со силен израз.

Композициите се изградени врз детали со толку фин баланс така што секое ново дело ги изненадува нашите сеќавања и емоции.

Светлината на Ан Пенгреш е еден вид тајна светлост, која зрачи од најдлабоките внатрешни делови на сликата во нашите очи.

Полиња, дрва, небо, снопови на сено и облаци се како човечки фигури со карактер и емоции, шепотат тајни едни на други... некогаш „нов ден“ некогаш „зајдисонце“ или непознато, мистериозно време на универзумот. Изборот е твој...

Феридун Исиман  
академски сликар

ANNE PENGRECH does not belong to any particular Art group or school, because of her differences in her Art work. In her paintings textures vibrates with several colour layers with a strong expression.

Compositions are built upon details with such a fine balance that each time they surprise our memories and emotions.

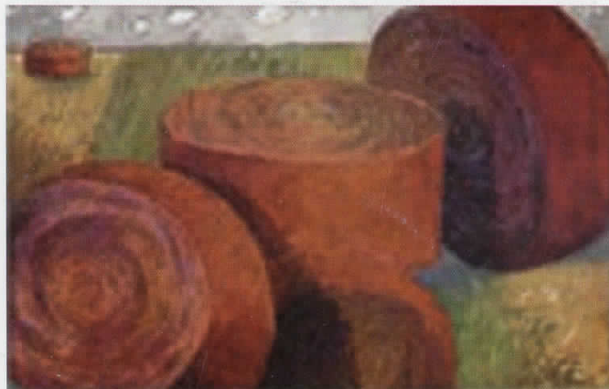
Anne Pengrech's light is a kind of secret light, shining from the deepest inner parts of the painting into our eyes.

Fields, trees, sky, hay rolls and clouds are like human figures with personalities and emotions, whispering secrets to each other... sometime a "new day" sometime a "sunset" or an unknown mysterious time of the universe.

The choice is yours...

Feridun Isiman  
artist





© LETRA design



Министерство за култура на Република Македонија



НАЦИОНАЛНА УСТАНОВА ЗАВОД И МУЗЕЈ ОХРИД

ГАЛЕРИЈА РОБЕВЦИ

29. 07. 2005 г.