

KATALOG

LJUBO BABIĆ

1. *KASTILJANSKI PEJZAŽ, 1921.*
ulje na platnu, 49 × 64 cm.
sign. dlu: Lj. B.
vl. Moderna galerija JAZU, Zagreb

VLADIMIR BEČIĆ

2. *MLADI ENGLEZ, 1920.*
ulje na platnu, 69 × 39,5 cm.
sign. ddu: Vladimir Betzitch
vl. Dragica Tartalja, Zagreb
3. *AUTOPORTRET, 1920.*
ulje na platnu, 75 × 55 cm.
sign. ddu: Vladimir Bečić 920
vl. Narodni muzej, Beograd
4. *ŠUMA, 1921.*
akvarel, 34,5 × 49,5 cm.
sign. ddu: Vladimir Bečić 921
vl. Narodni muzej, Beograd
5. *MRTVA PRIRODA, 1922.*
ulje na platnu, 45 × 44 cm.
bez signature
vl. Gradska galerija suvremene umjetnosti, Zagreb
6. *VERA I MIRA, 1924.*
ulje na platnu, 70 × 65 cm.
sign. glu: Vladimir Bečić 924
vl. Moderna galerija JAZU, Zagreb
7. *MIRJANA, 1926.*
ulje na platnu, 101 × 70,5 cm.
sign. dlu: Vladimir Bečić 926
vl. Moderna galerija JAZU, Zagreb

8. *DEČAK NA STOLICI,*
ulje na platnu, 80,5 × 50 cm.
sign. dlu: V. Bečić
vl. Moderna galerija JAZU, Zagreb

JOVAN BIJELIĆ

9. *PEJZAŽ SA ŠATOROM, 1917/18.*
ulje na platnu, 40 × 46 cm.
sign. ddu: Bijelić
vl. Muzej savremene umetnosti, Beograd
10. *ŠUMSKI PREDEO, 1917/18.*
ulje na platnu, 36,5 × 46 cm.
sign. dlu: Bijelić
vl. Narodni muzej, Beograd
11. *BIHAČ, 1918.*
ulje na platnu, 50 × 65 cm.
sign. ddu: 918 Bijelić
vl. Narodni muzej, Beograd
12. *APSTRAKTNI PREDEO, 1920.*
ulje na platnu, 78 × 115,5 cm.
sign. glu: Bijelić 920
vl. Muzej savremene umetnosti, Beograd
13. *PLANINSKI PREDEO, 1920.*
ulje na platnu, 64,5 × 78 cm.
sign. glu: Bijelić 920
vl. Umjetnička galerija, Sarajevo
14. *MUŠKARAC I ŽENA U PEJZAŽU 1921.*
ulje na platnu, 160,5 × 110,5 cm.
sign. dlu: Bijelić (ćir.) 921
vl. Narodni muzej, Beograd
15. *PEJZAŽ S MOSTOM, 1922.*
ulje na platnu, 111,5 × 77 cm.
sign. dlu: Bijelić 922
vl. Muzej savremene umetnosti, Beograd
16. *MALA DUBRAVKA, 1927.*
ulje na platnu, 128,5 × 94,5 cm.
sign. dlu: Bijelić (ćir.)
vl. Narodni muzej, Beograd

17. *DEVOJKA S VOĆEM*, 1927.
ulje na platnu, 190,5 × 140 cm.
sign. ddu: Bijelić (ćir.)
vl. Muzej savremene umetnosti,
Beograd

18. *MRTVA PRIRODA S FETIŠEM*,
ulje na platnu, 68,5 × 55 cm.
sign. glu: Bijelić (ćir.)
vl. Gvido Tartalja, Beograd

19. *PORTRET BRANIMIRA ČOSIČA*,
1927.
ulje na platnu, 142 × 100 cm.
sign. gdu: Bijelić (ćir.)
vl. Narodni muzej, Beograd

20. *PORTRET DR MAJE GAJIĆ*, 1928
ulje na platnu, 97 × 77,5 cm.
sign. gdu: Bijelić (ćir.)
vl. Muzej savremene umetnosti,
Beograd

21. *MRTVA PRIRODA*, 1928.
ulje na platnu, 96 × 77 cm.
sign. glu: Bijelić (ćir.)
Umjetnička galerija, aSrajevo

AUGUST ČERNIGOJ

22. *KOMPOZICIJA I*, 1925.
olovke u boji, 21 × 16 cm.
bez signature
vl. Muzej savremene umetnosti,
Beograd

23. *KOMPOZICIJA II*, 1925.
olovke u boji, 30 × 23 cm.
bez signature
vl. Muzej savremene umetnosti,
Beograd

PETAR DOBROVIĆ

24. *AUTOPORTRET (RADNIK)*, 1913.
ulje na platnu, 100 × 80 cm.
sign. l. sred: Dobrović 913
vl. Moderna galerija JAZU, Zagreb

25. *MRTVA PRIRODA*, 1914.
ulje na platnu, 59 × 70 cm.
sign. dlu: Dobrović 914
vl. Narodni muzej, Beograd

26. *BAHOVA SVEČANOST*, 1917.
ulje na platnu, 130,5 × 150,5 cm.
sign. dlu: P. Dobrović 917
vl. Moderna galerija JAZU, Zagreb

27. *PORTRET GLUMCA*, 1917.
ulje na platnu, 83 × 70 cm.
sign. gdu: P. Dobrović 917
vl. Moderna galerija JAZU, Zagreb

28. *PEJZAŽ*, 1921.
ulje na platnu, 59 × 69 cm.
sign. gdu: P. Dobrović
vl. Moderna galerija JAZU, Zagreb

29. *PRIMORSKI PREDEO*, 1923.
ulje na platnu, 64 × 76 cm.
bez signature
vl. Narodni muzej, Beograd

30. *MRTVA PRIRODA S BELOM
ČINIJOM*
ulje na platnu, 60 × 73 cm.
bez signature
vl. Muzej savremene umetnosti,
Beograd

31. *SEDEĆI ŽENSKI AKT*, 1913.
crtež olovkom, 31 × 23,5 cm.
bez signature
vl. Olga Dobrović, Beograd

32. *LEŽEĆI ŽENSKI AKT*, 1913.
crtež olovkom, 23,5 × 31 cm.
sign. d. sred: P. Dobrović 913
vl. Olga Dobrović, Beograd

33. *STOJEĆI ŽENSKI AKT*, 1913.
crtež olovkom, 31 × 23,5 cm.
sign. ddu: P. Dobrović 913
vl. Olga Dobrović, Beograd

34. *STOJEĆI ŽENSKI AKT*, 1913.
crtež olovkom, 31 × 23,5 cm.
bez signature
vl. Olga Dobrović, Beograd

35. *STOJEĆI MUŠKI AKT*, 1913.
crtež olovkom, 31 × 23,5 cm.
sign. dlu: P. Dobrović
vl. Olga Dobrović, Beograd

36. *ŽENSKI AKT SA DIGNUTOM RUKOM, 1913.*

crtež olovkom, 31 × 23,5 cm.
bez signature
vl. Olga Dobrović, Beograd

37. *POLULEŽEČI ŽENSKI AKT, 1913.*

crtež olovkom, 23,5 × 31 cm.
sign. gdu: P. Dobrović 913
vl. Olga Dobrović, Beograd

VILKO GECAN

38. *U KRČMI, 1922.*

ulje na platnu, 108,5 × 108,5 cm.
sign. dd: V. Gecan 1922
vl. Muzej savremene umetnosti,
Beograd

39. *ŽENSKA GLAVA, 1922.*

ulje na platnu kaširano na karton,
40 × 30 cm.
sign. ddu: V. Gecan 922
vl. Moderna galerija JAZU, Zagreb

40. *KOD STOLA, 1923.*

ulje na platnu, 69,5 × 69,5 cm.
sign. gdu: V. Gecan 923
vl. Moderna galerija JAZU, Zagreb

VINKO GRDAN

41. *AUTOPORTRET,*

ulje na platnu, 73 × 54 cm.
sign. gdu: V. Grdan
vl. Akademija likovnih umjetnosti,
Zagreb

DUSAN JANKOVIĆ

42. *PARIZ, 1926.*

crtež olovkom, 47 × 37,5 cm.
sign. ddu: Dušan Janković Paris 26
vl. Muzej savremene umetnosti,
Beograd

IGNJAT JOB

43. *SANTA MARIA, 1921.*

ulje na platnu, 70,5 × 64 cm.
sign. ddu: I. Job (ćir.)
vl. Moderna galerija JAZU, Zagreb

44. *SVADBA, 1927.*

ulje na dasci, 33 × 27,5 cm.
sign. ddu: Job
vl. Muzej savremene umetnosti,
Beograd

45. *RIBLJA PIJACA, 1927.*

ulje na platnu, 150 × 90,5 cm.
sign. ddu: I. Job (ćir.)
vl. Muzej savremene umetnosti,
Beograd

46. *NEDELJA NA OSTRVU, 1927.*

ulje na dasci, 24 × 36 cm.
sign. ddu: Job
vl. Muzej savremene umetnosti,
Beograd

47. *BRANJE PEČURAKA, 1927.*

ulje na dasci, 25,5 × 28 cm.
sign. ddu: Job
vl. Muzej savremene umetnosti,
Beograd

LEO JUNEK

48. *AUTOPORTRET, 1925.*

ulje na platnu, 45,5 × 36 cm.
sign. ddu: Junek 1925
vl. Gradska galerija savremene umjetnosti,
Zagreb

49. *AUTOPORTRET SA ŠEŠIROM, 1925.*

ulje na platnu, 112 × 87 cm.
bez signature
vl. Moderna galerija JAZU, Zagreb

MILAN KONJOVIĆ

50. *KRUŠKE I SVEČNJAK, 1920.*

ulje na kartonu, 47,5 × 63 cm.
sign. ddu: M. K. XI
vl. Galerija Milan Konjović, Sombor

51. *PORTRET KOTURA, 1922.*
ulje na platnu, 87 × 66 cm.
sign. gdu: M. K. XII 22
vl. Galerija Milan Konjović, Sombor
52. *KUBISTIČKA MRTVA PRIRODA, 1922.*
ulje na platnu kaširano na lesomit
37 × 46,5 cm.
sign. ddu: Konjović (ćir.) 22
vl. Muzej savremene umetnosti,
Beograd
53. *SIVA MRTVA PRIRODA, 1922.*
ulje na platnu, 27 × 42 cm.
sign. dlu: Konjović (ćir.) 22
vl. Galerija Milan Konjović, Sombor
54. *MRTVA PRIRODA, 1922.*
ulje na platnu, 18 × 27 cm.
bez signature
vl. Galerija Milan Konjović, Sombor
55. *CRKVA U CASSIS-U, 1925.*
ulje na platnu, 46 × 55 cm.
sign. ddu: Konjović 925
vl. Galerija Milan Konjović, Sombor
56. *TRI GRACIJE, 1927.*
ulje na platnu kaširano na lesomit,
46,5 × 38,7 cm.
sign. dlu: Konjović 27
vl. Galerija Milan Konjović, Sombor

SONJA KOVAČIĆ-TAJČEVIĆ

57. *MRTVA PRIRODA, oko 1927 .*
ulje na platnu kaširano na lesomit,
56 × 44,5 cm.
sign. ddu: Sonja
vl. Gradska galerija savremene umjet-
nosti, Zagreb
58. *KUPAČ, 1927.*
ulje na platnu, 81 × 54 cm.
sign. ddu: S. Kovatchitch, 1927
vl. Gradska galerija savremene umjet-
nosti, Zagreb

FRANCE KRALJ

59. *IZVOR, 1925.*
ulje na platnu, 100 × 90 cm.
sign. ddu: France Kralj 25
vl. Muzej savremene umetnosti,
Beograd
60. *SELO U SLOVENIJI, 1925.*
ulje na platnu, 108 × 120,5 cm.
sign. ddu: France Kralj 25
vl. Porodica autora
61. *PORODIČNI PORTRET, 1926.*
ulje na platnu, 116 × 130 cm.
bez signature
vl. Moderna galerija, Ljubljana
62. *DESETI BRAT, 1928.*
ulje na platnu, 85 × 97 cm.
bez signature
vl. Moderna galerija, Ljubljana

TONE KRALJ

63. *TAJNA VEČERA, 1923.*
ulje na platnu, 116 × 145 cm.
bez signature
vl. Moderna galerija, Ljubljana
64. *TEŽACI, 1925.*
ulje na platnu, 98 × 98 cm.
bez signature
vl. Narodni muzej, Beograd
65. *SEOSKA SVADBA, 1926.*
ulje na platnu, 116 × 115 cm.
bez signature
vl. Muzej savremene umetnosti,
Beograd

MIROSLAV KRALJEVIĆ

66. *VOĆE, 1912.*
ulje na platnu, 47 × 56 cm.
sign. ddu: M. Kraljević Paris 1912
vl. Umjetnička galerija, Dubrovnik

LAZAR LIČENOSKI

67. *KOMPOZICIJA*, 1929.
ulje na šperploči, 100 × 72,5 cm.
sign. ddu: Ličenoski (ćir.) 1929
vl. Zoe Ličenoska, Skoplje

ĐOKO MAZALIĆ

68. *BEG U EGIPAT*, 1926.
ulje na platnu, 70,5 × 71,5 cm.
sign. dlu: Đoko Mazalić 26 (ćir.)
vl. Umjetnička galerija, Sarajevo

SIBE MILIČIĆ

69. *PORTRET DEVOJKE*,
ulje na platnu, 85 × 70 cm.
bez signature
vl. Muzej savremene umetnosti,
Beograd

MILO MILUNOVIĆ

70. *KUPAČICE*,
ulje na platnu, 42,5 × 51 cm.
sign. gdu: M. Milunović
vl. Gradska galerija suvremene umjet-
nosti, Zagreb
71. *AKT SA OGLEDALOM*, 1921.
ulje na platnu, 91 × 74 cm.
sign. gdu: Milounovitch Paris 921
vl. Muzej Tome Rosandića, Beograd
72. *BISTRO (PORODICA BARDŽIJE)*,
1922.
ulje na platnu, 116 × 88 cm.

sign. ddu: M. M.
vl. Muzej savremene umetnosti,
Beograd

73. *MRTVA PRIRODA S PLAVOM
ČINIJOM*, oko 1922.
ulje na asfaltu, 51 × 40 cm.
bez signature
vl. Muzej savremene umetnosti,
Beograd
74. *DEVOJKE*, 1924.
ulje na platnu, 120 × 80,5 cm.
sign. dlu: M. Milunović
vl. Moderna galerija JAZU, Zagreb
75. *ENTERIJER S TORZOM*, 1929.
ulje na platnu, 120 × 40 cm.
sign. ddu: M. Milo
vl. Muzej savremene umetnosti,
Beograd
76. *MRTVA PRIRODA S LUBENI-
COM*, 1930/31.
ulje na platnu, 97 × 130 cm.
sign. ddu: M. Milo
vl. Muzej savremene umetnosti,
Beograd

JEROLIM MIŠE

77. *PUČIŠĆE*, 1923.
ulje na platnu, 109,5 × 89 cm.
sign. ddu: J. Miše 23
vl. Društvo nastavnika Sveučilišta,
Zagreb
78. *PORTRET M. KRLEŽE*
ulje na platnu, 46 × 42,5 cm.
sign. dlu: J. Miše
vl. Muzej savremene umetnosti,
Beograd
79. *BOROVI U SUPETRU*, 1928.
ulje na platnu, 61,5 × 66 cm.
sign. ddu: J. Miše 28
vl. Skupština grada Beograda —
Zbirka Flögel
80. *PORTRET DEVOJČICE*, 1929.
ulje na platnu, 65,5 × 50 cm.
sign. ddu: J. Miše 29
vl. Moderna galerija JAZU, Zagreb

OMER MUJADŽIĆ

81. *GROTESKNA SCENA*,
ulje na platnu, 35,5 × 29,5 cm.
bez signature
vl. Milica Prodanović, Beograd

ŽIVORAD NASTASIJEVIĆ

82. *KNEZ DANILOVA ULICA, 1924.*
ulje na platnu, 37 × 42 cm.
sign. ddu: Ž. Nastasijević (ćir.)
vl. Narodni muzej, Beograd
83. *ČELOPEČKA ULICA, 1925.*
ulje na platnu, 74,5 × 101 cm.
sign. ddu: Ž. Nastasijević (ćir.)
vl. Narodni muzej, Beograd
84. *VENERA, 1925.*
ulje na platnu, 91 × 70,5 cm.
sign. ddu: Ž. Nastasijević 1925 (ćir.)
vl. Muzej savremene umetnosti,
Beograd

H. G. PERUŠEK
(H. G. PRUSHECK)

85. *SIMFONIJA AMERIČKOG
ZAPADA*
ulje na platnu, 92 × 102 cm.
sign. ddu: H. Gregory Prusheck
vl. Moderna galerija, Ljubljana

MIHAILO S. PETROV

86. *KOMPOZICIJA 77, 1924.*
akvarel, 31 × 23,8 cm.
sign. ddu: Mih. S. Petrov (ćir.) 24
vl. Sekretarijat za kulturu SRS,
Beograd

87. *PORTRET R. DRAINCA, 1923.*
ulje na platnu, 53 × 45 cm.
sign. ddu: Petrov 23
vl. Muzej savremene umetnosti,
Beograd

88. *AUTOPORTRET, 1921.*
linorez objavljen u časopisu Zenit,
20 × 16 cm.
sign. na otisku dlu: M. ddu: 921
vl. Muzej savremene umetnosti,
Beograd

89. *LINOLEUM, 1921.*
linorez objavljen u časopisu Zenit,
15 × 16,5 cm.
vl. Muzej savremene umetnosti,
Beograd

90. *ZAČARANI KRUGOVI, 1922.*
linorez objavljen u časopisu Dada
Tank, 10,5 × 9 cm.
vl. Muzej savremene umetnosti,
Beograd

91. *HIDAK ÉS UTAK, 1922.*
linorez objavljen u časopisu Ut,
12 × 14 cm.
vl. Muzej savremene umetnosti,
Beograd

92. *RITAM, 1921.*
linorez, 30,5 × 23,5
vl. Muzej savremene umetnosti,
(dimenz. str. časopisa Zenit)
Beograd

93. *KOMPOZICIJA, 1922.*
linorez, 30,5 × 23,5
(dimenz. str. časopisa Dada Tank)
vl. Muzej savremene umetnosti,
Beograd

RASTKO PETROVIĆ

94. *OSTRVO GOREJ PREKO PUTA
DAKRA, 1928/29.*
olovka-pastel, 17,5 × 21 cm.
sign. ddu: Ostrvo Gorej preko puta
Dakra
vl. Muzej savremene umetnosti,
Beograd

95. *BOBO ĐULASO-DŽAMIJA*, 1929.
pastel, 17,5 × 21 cm.
sign. gdu: Bobo Đulaso-džamija (ćir.)
6-I-1929
vl. Muzej savremene umetnosti,
Beograd

ROMAN PETROVIĆ

96. *STABLA*, 1921.
akvarel, 46,5 × 41 cm.
sign. ddu: RP S 1921
vl. Umjetnička galerija, Sarajevo

ZORA PETROVIĆ

97. *PORTRET SRETENA STOJANO-
VIČA*, 1927.
ulje na platnu, 87 × 66,5 cm.
sign. glu: Z. P. (ćir.)
vl. Narodni muzej, Beograd

VENO PILON

98. *SIROTA PAVLA*, 1922/23.
ulje na platnu, 91 × 61,5 cm.
sign. glu: Veno Pilon Ajd. 923
vl. Dr Danilo Lokar, Ajdovščina
99. *MILKA*, 1923.
ulje na platnu, 93 × 66 cm.
sign. gdu: Veno Pilon Ajd/1923
vl. Moderna galerija, Ljubljana
100. *STARA ELEKTRANA NA HUB-
LJU*, 1923
ulje na platnu, 65,5 × 54,5 cm.
sign. dlu: Veno Pilon
vl. Dr Danilo Lokar, Ajdovščina

101. *HLEB*, 1923.
ulje na platnu, 77,5 × 55,5 cm.
sign. gdu: Veno Pilon Ajd. 1923
vl. Dr Danilo Lokar, Ajdovščina

102. *U KAFANI*, 1926.
ulje na platnu, 55,5 × 57 cm.
sign. glu: Veno Pilon 1926
vl. Dr Danilo Lokar, Ajdovščina

103. *MOST NA SENI*, 1926.
ulje na platnu, 50 × 64,5 cm.
sign. ddu: Venó Pilon 1926
vl. Moderna galerija, Ljubljana

MOŠA PIJADE

104. *MALOLETNIK*, 1926.
ulje na kartonu, 39 × 28 cm.
sign. ddu: M. S. Pijade (ćir.) 1926
vl. Radomir Stupar, Beograd

105. *MRTVA PRIRODA S IAJIMA*,
1927.
ulje na platnu, 21 × 28 cm.
sign. ddu: M. S. P. (ćir.)
vl. Narodni muzej, Beograd

VASA POMORIŠAC

106. *SV. JOVAN*, oko 1921.
ulje na platnu, 126,5 × 91,2 cm.
sign. dlu: V. P.
vl. Muzej savremene umetnosti,
Beograd
107. *KARTAŠI*, 1924.
ulje na platnu, 101 × 111 cm.
sign. dlu: V. Pomorišac 1924
vl. Muzej savremene umetnosti,
Beograd
sign. dlu: V. Pomorišac (ćir.) 1927.
108. *ISKUŠENJE SV. ANTONIJA*, 1927.
ulje na platnu, 95,5 × 103,5 cm.
vl. Smiljka Pomorišac, Beograd

109. *AUTOPORTRET*, 1928.
ulje na platnu, 107 × 65,5 cm.
sign. dlu: V. P.
vl. Muzej savremene umetnosti,
Beograd

110. *SID*, 1937.
ulje na platnu, 54 × 65 cm.
sign. ddu: V. Pomorišac 1937
vl. Smiljka Pomorišac, Beograd

BRANKO POPOVIĆ

111. *MLADA ŽENA*, 1919.
ulje na kartonu, 71,5 × 52 cm.
bez signature
vl. Divna Popović, Beograd

112. *PORTRET DOKTORA X.*, 1919.
ulje na kartonu, 65,5 × 50 cm.
sign. ddu: B. P. (ćir.)
vl. Narodni muzej, Beograd

OTON POSTRUŽNIK

113. *KLEK*, 1929.
ulje na platnu, 66 × 84 cm.
sign. dlu: O Postružnik 29
vl. Moderna galerija JAZU, Zagreb

IVAN RADOVIĆ

114. *AUTOPORTRET*, 1919.
ulje na platnu, 54 × 46 cm.
sign. ddu: Radović (ćir.)
vl. Muzej savremene umetnosti,
Beograd

115. *KUĆE*, 1922.
ulje na platnu, 40,5 × 51,5 cm.
sign. dlu: Radović (ćir.)
vl. Muzej savremene umetnosti,
Beograd

116. *TRI GRACIJE*, 1923.
ulje na platnu, 70,5 × 103,8 cm.
sign. ddu: Radović (ćir.)
vl. Muzej savremene umetnosti,
Beograd

117. *MLADIĆ SA RUKAVICOM*, 1925.
ulje na platnu, 79,5 × 69,7 cm.
sign. ddu: Radović (ćir.)
vl. Narodni muzej, Beograd

118. *KOMPOZICIJA*, 1921.
akvarel-olovka, 11,5 × 17,5 cm.
sign. dlu: Radović (ćir.) 1921
vl. Muzej savremene umetnosti,
Beograd

119. *KOMPOZICIJA*, 1921.
akvarel-olovka, 18,5 × 16,3 cm.
sign. dlu: Radović (ćir.) 1921
vl. Muzej savremene umetnosti,
Beograd

120. *CRTEŽ*, 1922.
crtež olovkom, 21,5 × 22,5
sign. ddu: Radović 1922 (ćir.)
vl. Muzej savremene umetnosti,
Beograd

121. *AUTOPORTRET*, 1922.
crtež olovkom, 37 × 23 cm.
sign. dlu: Radović (ćir.) 1922
vl. Muzej savremene umetnosti,
Beograd

122. *STUDIJA MUŠKOG AKTA*,
crtež-ugalj, 33,5 × 27 cm.
bez signature
vl. Muzej savremene umetnosti,
Beograd

123. *KOMPOZICIJA*, 1923.
akvarel, 18,5 × 12 cm.
sign. sred. d: Radović (ćir.), ddu:
1923
vl. Muzej savremene umetnosti,
Beograd

124. *APSTRAKTNA KOMPOZICIJA II*,
akvarel-tuš, 30,5 × 24 cm.
bez signature
vl. Muzej savremene umetnosti,
Beograd

125. *KOMPOZICIJA*, 1924.
akvarel, 30,5 × 24 cm.
sign. dlu: Radović (ćir.) 1924
vl. Muzej savremene umetnosti,
Beograd

126. *KOLAŽ*, 1924.
akvarel-kolaž, 25,5 × 33 cm.
sign. ddu: 1924
vl. Muzej savremene umetnosti,
Beograd

IVO REŽEK

127. *HARLEKIN*, 1924.
ulje na platnu, 69,5 × 54 cm.
sign. gdu: Ivo Režek
vl. Jozo Dujmić, Zagreb
128. *DEVOJKA*, 1925.
ulje na platnu, 61 × 50 cm.
sign. ddu: Ivo Režek Paris 925
vl. Moderna galerija JAZU, Zagreb

KAMILO RUŽICKA

129. *GLAVA MORNARA*, 1923.
ugalj, 26 × 21 cm.
sign. dlu: Kamilo — 1923 —
vl. Gradska galerija suvremene umjet-
nosti, Zagreb
130. *AUTOPORTRET*, 1923.
pastel, 28 × 22 cm.
sign. dlu: Kamilo — 1923 —
vl. Gradska galerija suvremene umjet-
nosti, Zagreb

VELJKO STANOJEVIĆ

131. *MLADA ŽENA U ZELENDOM*,
1924.
ulje na platnu, 81,5 × 64,5 cm.
sign. ddu: V. Stanojevitch — 1924
vl. Narodni muzej, Beograd
132. *CIRKUS*, 1924.
ulje na platnu, 60,5 × 45,5 cm.
sign. ddu: V. St. — 1924 —
vl. Muzej savremene umetnosti,
Beograd

133. *POSUĐE, do 1925.*
ulje na platnu, 60 × 50 cm.
bez signature
vl. Muzej savremene umetnosti,
Beograd

134. *DEVOJKA S TURBANOM*, 1928.
ulje na platnu, 116 × 80,5 cm.
sign. dlu: V. Stanojevitch — 1928
vl. Muzej savremene umetnosti,
Beograd

MILENKO ŠERBAN

135. *AKT*, 1927.
olovka, 56 × 44 cm.
sign. d. sred: Milenko Šerban (ćir.)
Pariz 12. III. 1927.
vl. autor

ZLATKO ŠULENTIĆ

136. *PORTRET DR. PELCA*, 1917.
ulje na platnu, 100 × 67,5 cm.
sign. ddu: Δ ./ 917
vl. Muzej savremene umetnosti,
Beograd

SAVA ŠUMANOVIC

137. *SKULPTOR U ATELJEU*, 1921.
ulje na platnu, 91 × 74 cm.
sign. ddu: S. Choumanovitch Paris/21
vl. Moderna galerija JAZU, Zagreb
138. *KOMPOZICIJA SA SATOM*, 1921.
ulje na platnu, 92 × 74 cm.
sign. dlu: S. Choumanovitch Paris/21
vl. Muzej savremene umetnosti,
Beograd
139. *VIJADUKT*, 1921.
ulje na platnu, 73 × 91,5 cm.
sign. ddu: S. Choumanovitch Paris/21
vl. Galerija Matice srpske, Novi Sad

140. *NA IZVORU*, 1921.
ulje na platnu, 161,5 × 130 cm.
sign. ddu: S. Choumanovitch Paris/21
vl. Muzej savremene umetnosti, Beograd
141. *TRI ŽENE POLUAKTOVI*, 1921.
ulje na platnu, 163 × 146,5 cm.
sign. dlu: S. Choumanovitch/21
vl. Moderna galerija JAZU, Zagreb
142. *MORNAR NA MOLU*, 1921/22.
ulje na platnu, 90,5 × 128,5 cm.
sign. dlu: S. Choumanovitch 21/22
vl. Galerija Matice srpske, Novi Sad
143. *MOTIV IZ ŠIDA*, 1923.
ulje na platnu, 60 × 73 cm.
sign. ddu: S. Choumanovitch
vl. Moderna galerija JAZU, Zagreb
144. *PREDEO S ŽENSKOM FIGUROM*,
ulje na platnu, 81 × 100 cm.
sign. ddu: S. Šumanović
vl. Narodni muzej, Beograd
145. *AUTOPORTRET*, 1925.
ulje na platnu, 100 × 80,5 cm.
bez signature
vl. Moderna galerija JAZU, Zagreb
146. *LES FEUILLES LIBRES*, 1923.
crtež olovkom, 42,5 × 52 cm,
sign. glu: S. Choumanovitch 1923
vl. Kabinet grafike JAZU, Zagreb

MARINO TARTALJA

147. *STARI SKVER U SPLITU*, 1918.
ulje na platnu, 55 × 50 cm.
sign. dlu: Tartaglia
vl. Muzej savremene umetnosti,
Beograd
148. *MRTVA PRIRODA S KIPOM II*,
1921.
ulje na platnu, 48 × 66 cm.
sign. ddu: Tartaglia
vl. Moderna galerija JAZU, Zagreb
149. *MUŽA*, 1922.
ulje na platnu, 94,5 × 101 cm.
sign. dlu: Tartaglia
vl. Muzej savremene umetnosti,
Beograd

150. *ČEŠLJANJE*, 1924.
ulje na platnu, 68,5 × 55,4 cm.
sign. gdu: Tartaglia 24
vl. Galerija umjetnika, Split
151. *POSUĐE*, 1926.
ulje na platnu, 50 × 50 cm.
sign. gd: Tartaglia
vl. Muzej savremene umetnosti,
Beograd
152. *RIBE, oko 1926*.
ulje na platnu, 55,5 × 55,5 cm.
sign. ddu: Tartaglia
vl. Muzej savremene umetnosti,
Beograd
153. *MRTVA PRIRODA S KOTARICOM*,
ulje na platnu, 46,5 × 65 cm.
sign. dlu: Tartaglia
vl. Muzej savremene umetnosti,
Beograd
154. *MALI BUBNJARI*, 1926.
ulje na platnu, 136 × 79,5 cm.
sign. ddu: Tartaglia
vl. Umjetnička galerija, Dubrovnik

ĐURO TILJAK

155. *PARK*, 1928.
ulje na platnu, 53,7 × 68 cm.
sign. ddu: Tiljak 928
vl. Moderna galerija JAZU, Zagreb

FRAN TRATNIK

156. *SLEPCI*, 1911.
crtež olovkom, 61,5 × 44,5 cm.
bez signature
vl. Moderna galerija, Ljubljana

MARIJAN TREPŠE

157. *AUTOPORTRET*,
ulje na platnu, 46 × 36 cm.
bez signature
vl. Moderna galerija JAZU, Zagreb

158. *U KRČMI, 1920/21.*
akvarel, 48,5 × 68 cm.
sign. dlu: M. Trepše
vl. Gradska galerija suvremene
umjetnosti, Zagreb
159. *U KAFANI, 1922.*
akvarel, 49,5 × 66 cm.
sign. gdu: M. Trepše 922
vl. Muzej savremene umetnosti,
Beograd
160. *U GOSTIONICI, 1923.*
akvarel, 51 × 69,5 cm.
sign. dlu: M. Trepše 923
vl. Moderna galerija JAZU,
Zagreb
161. *DALMATINSKI PEJZAŽ, 1924.*
akvarel, 48 × 62 cm.
sign. dlu: M. Trepše 1924
vl. Moderna galerija JAZU,
Zagreb
162. *KARTAŠ, 1928/19.*
akvarel, 66,5 × 50,5 cm.
sign. dlu: M. Trepše Zgb.
vl. Gradska galerija suvremene
umjetnosti, Zagreb

MILIVOJ UZELAC

163. *FABRIKA, do 1921.*
ulje na platnu, 60 × 80 cm.
sign. ddu: Uzelac Paris
vl. Narodni muzej, Beograd

164. *SFINGA VELEGRADA, 1921.*
ulje na platnu, 163 × 118 cm.
sign. ddu: Uzelac
vl. Gradska galerija suvremene
umjetnosti, Zagreb
165. *AUTOPORTRET U BARU, 1922.*
ulje na platnu, 92 × 69 cm.
sign. ddu: Uzelac
vl. Moderna galerija, JAZU,
Zagreb
166. *KOKOTA*
ulje na platnu, 68,5 × 56,5 cm.
sign. ddu: Uzelac
vl. Muzej savremene umetnosti,
Beograd

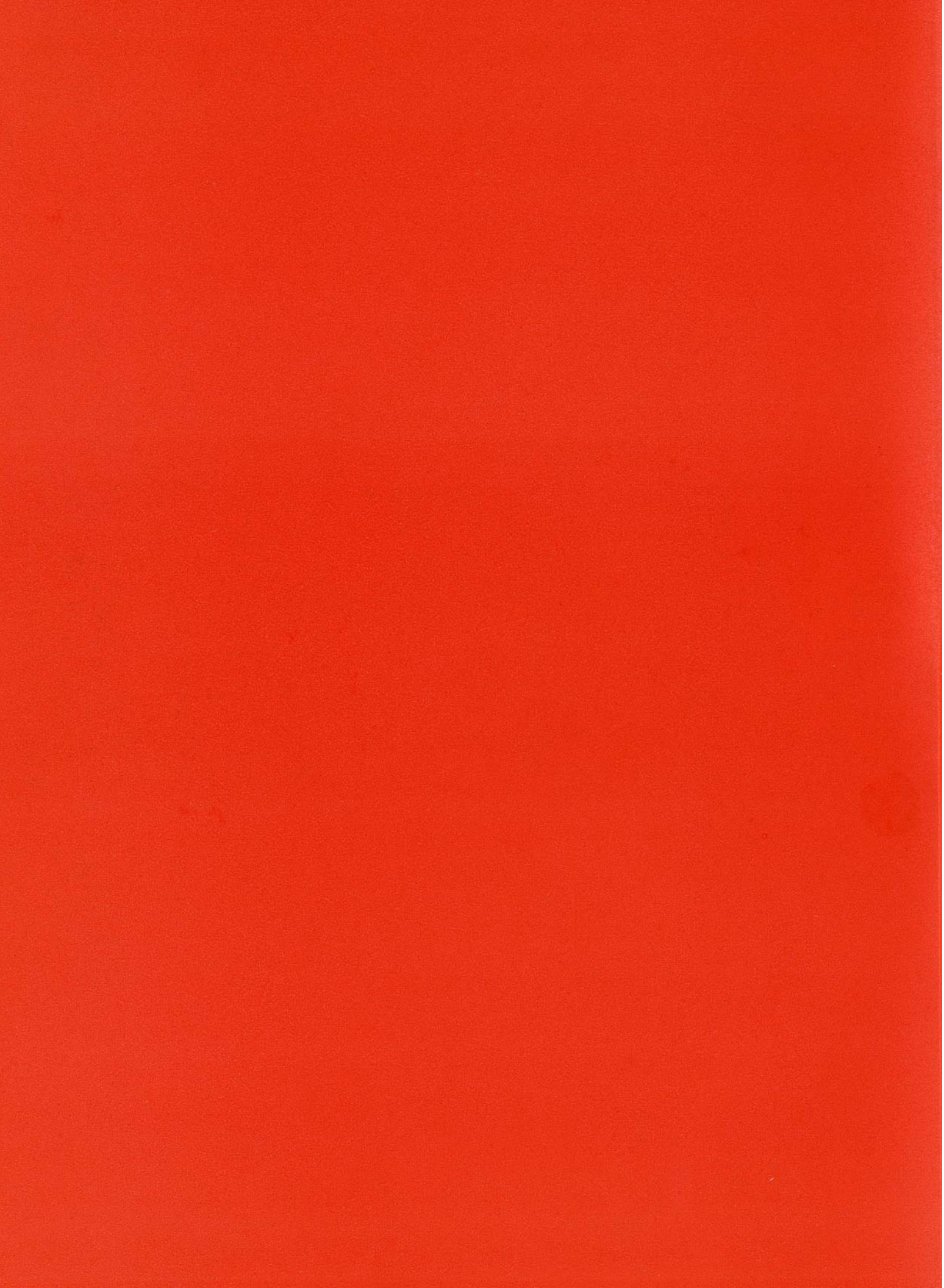
VLADIMIR VARLAJ

167. *CRVENA KUĆA, 1923.*
ulje na platnu, 74,5 × 52,5 cm.
sign. gdu: Varlaj 923
vl. Moderna galerija JAZU,
Zagreb
168. *VOČNJAK NA SELU,*
ulje na platnu, 57,5 × 73 cm.
sign. ddu: Vladimir Varlaj
vl. Moderna galerija JAZU,
Zagreb

THE UNIVERSITY OF CHICAGO
DIVISION OF THE PHYSICAL SCIENCES
DEPARTMENT OF CHEMISTRY
5708 SOUTH CAMPUS DRIVE
CHICAGO, ILLINOIS 60637
TEL: 773-936-3700
FAX: 773-936-3701
WWW: WWW.CHEM.UCHICAGO.EDU

THE UNIVERSITY OF CHICAGO
DIVISION OF THE PHYSICAL SCIENCES
DEPARTMENT OF CHEMISTRY
5708 SOUTH CAMPUS DRIVE
CHICAGO, ILLINOIS 60637
TEL: 773-936-3700
FAX: 773-936-3701
WWW: WWW.CHEM.UCHICAGO.EDU

SEZANIZAM





1. Miroslav Kraljević: Voće, 1912. ulje na platnu, 47x56 cm.



2

2. Petar Dobrović: Mrtva priroda, 1914. ulje na platnu, 59x70 cm.

3. Vladimir Becić: Autoportret, 1920. ulje na platnu, 75x55 cm.



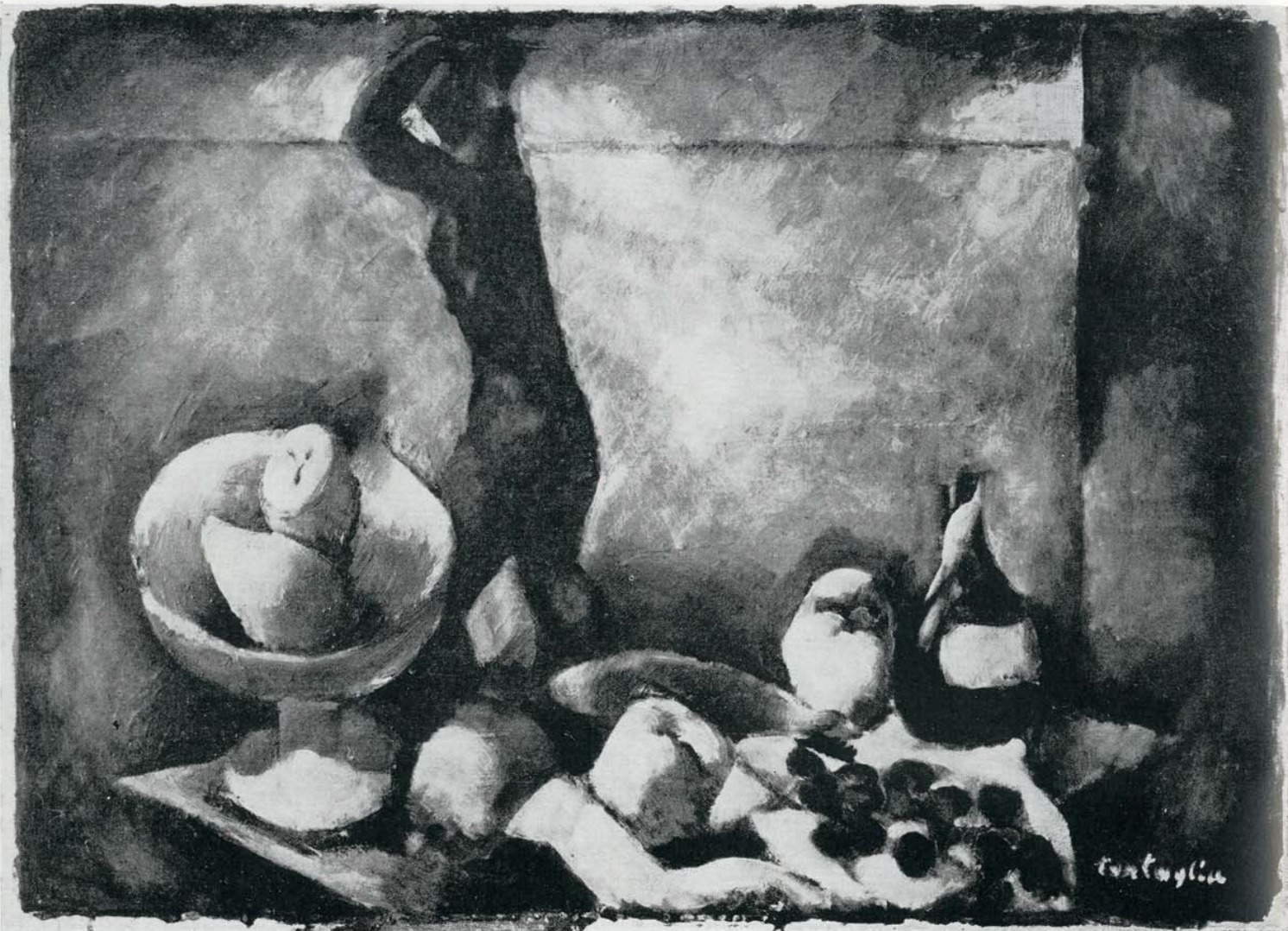


4

4. Jovan Bijelić: Šumski predeo, 1917/18. ulje na platnu, 36,5x46 cm.

5. Jerolim Miše: Portret devojčice, 1929, ulje na platnu, 65,5x50 cm.

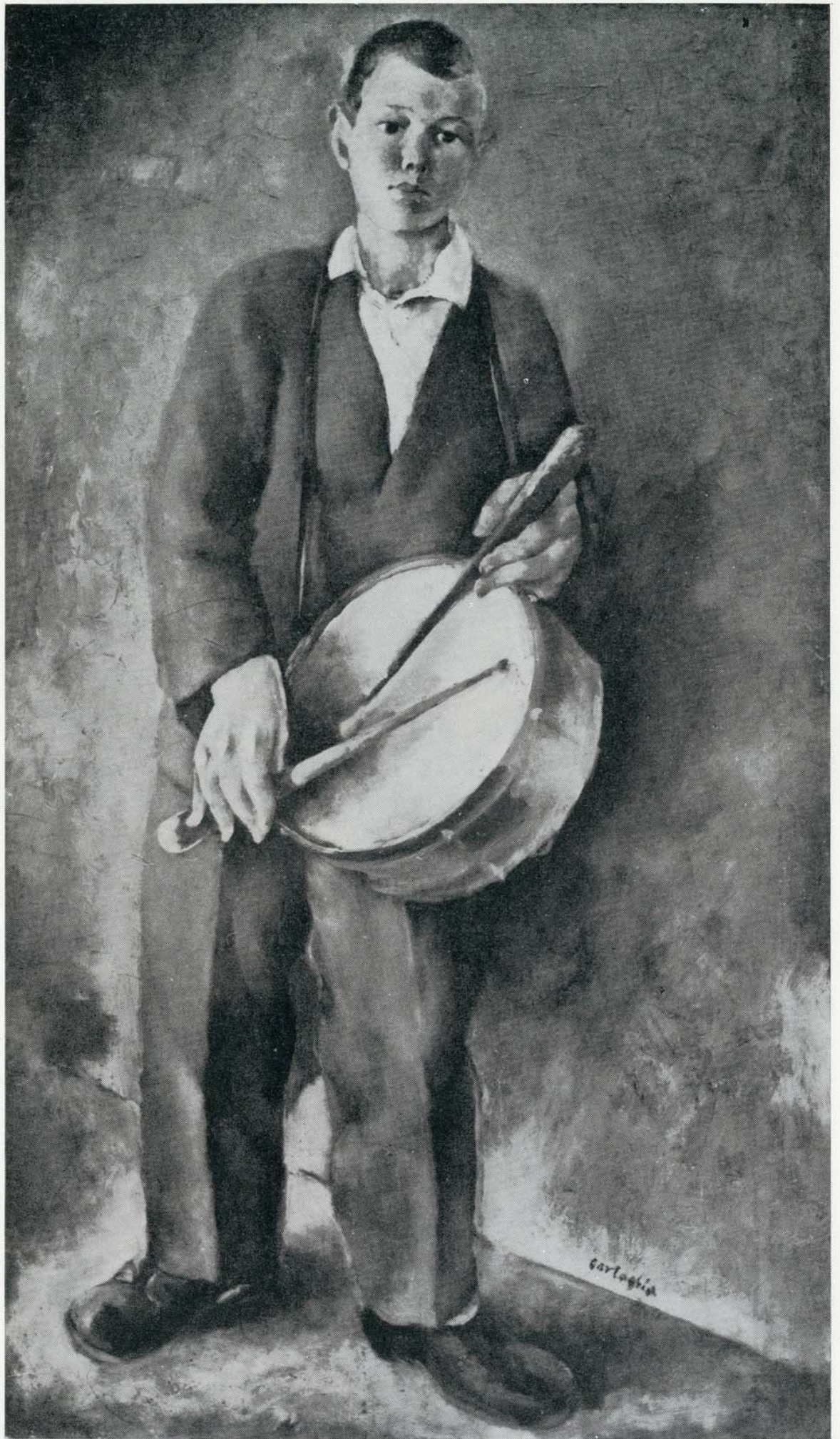


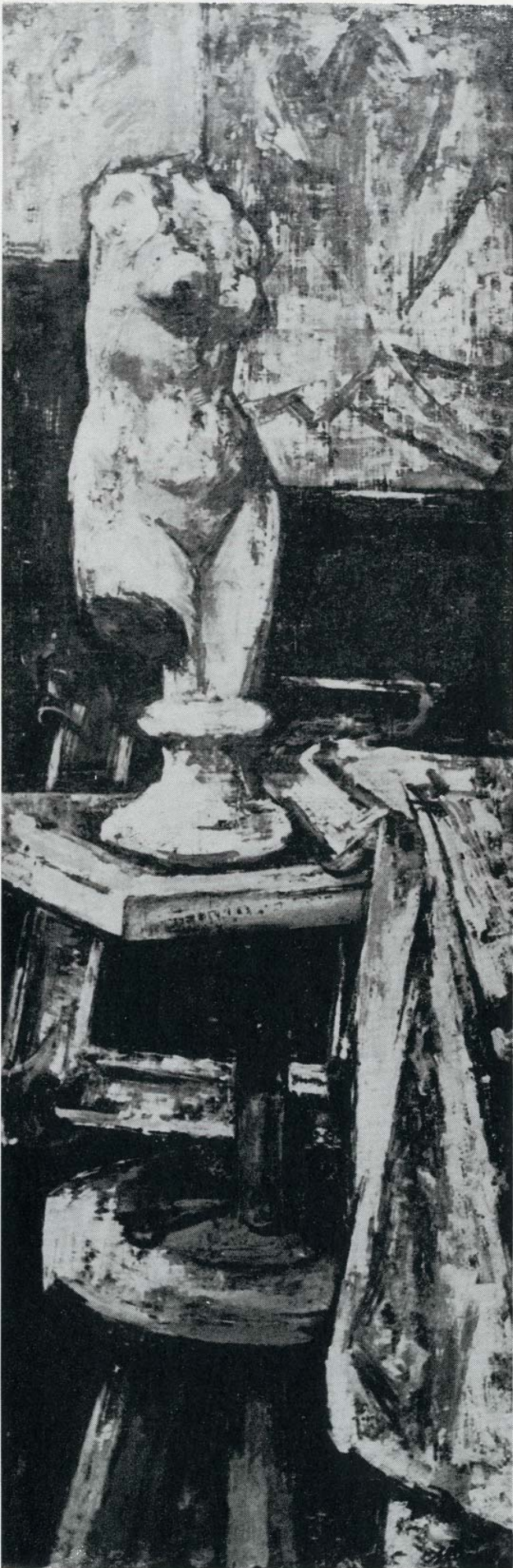


6

6 Marino Tartalja: Mrtva priroda s kipom II, 1921. ulje na platnu 48x66 cm.

7. Marino Tartalja: Mali bubnjar I, 1926. ulje na platnu, 136x79,5 cm.





8. Milo Milunović: Enterijer s torzom, 1929. ulje na platnu, 120x40 cm.



9. Milo Milunović: Mrtva priroda s lubenicom, 1930/31. ulje na platnu, 97x130 cm.



10



11



12



13

10. Jovan Bijelić: Bihać, 1918. ulje na platnu, 50x65 cm.

12. Petar Dobrović: Mrtva priroda s belom činijom, ulje na platnu, 60x73 cm.

11. Jovan Bijelić: Pejzaž sa šatorom, 1917/18. ulje na platnu, 40x46 cm.

13. Petar Dobrović: Primorski predeo, 1923. ulje na platnu, 64x76 cm.



14



15



16

16. Vladimir Becić: Mladi Englez, 1920. ulje na platnu, 69x39.5 cm.



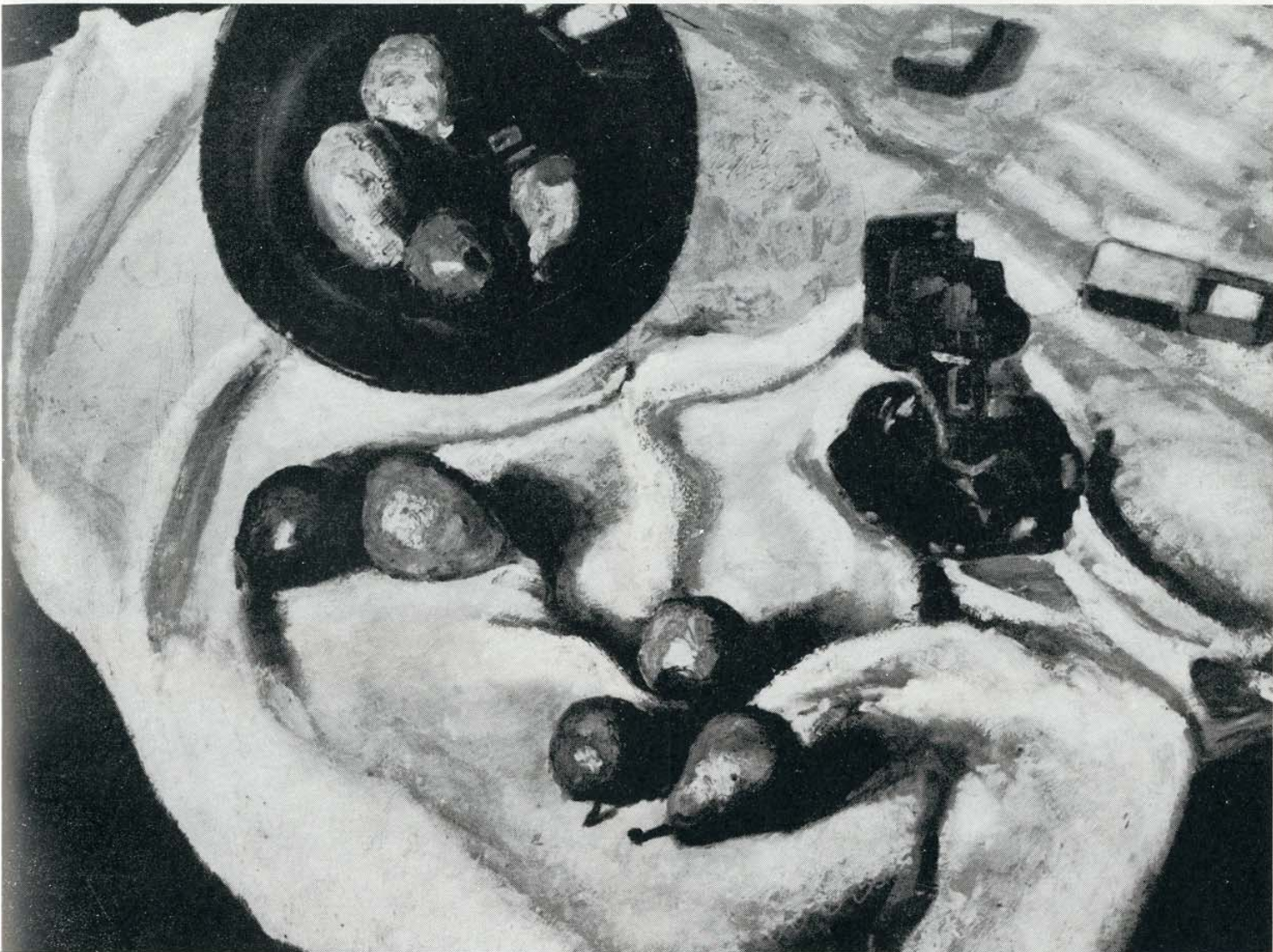
17



18

17. Vladimir Becić: Mrtva priroda, 1922. ulje na platnu, 45x44 cm.

18. Vladimir Becić: Šuma, 1921. akvarel, 34,5x49,5 cm.



19. Milan Konjović: Kruške i svećnjak, 1920. ulje na kartonu, 47,5x63 cm.



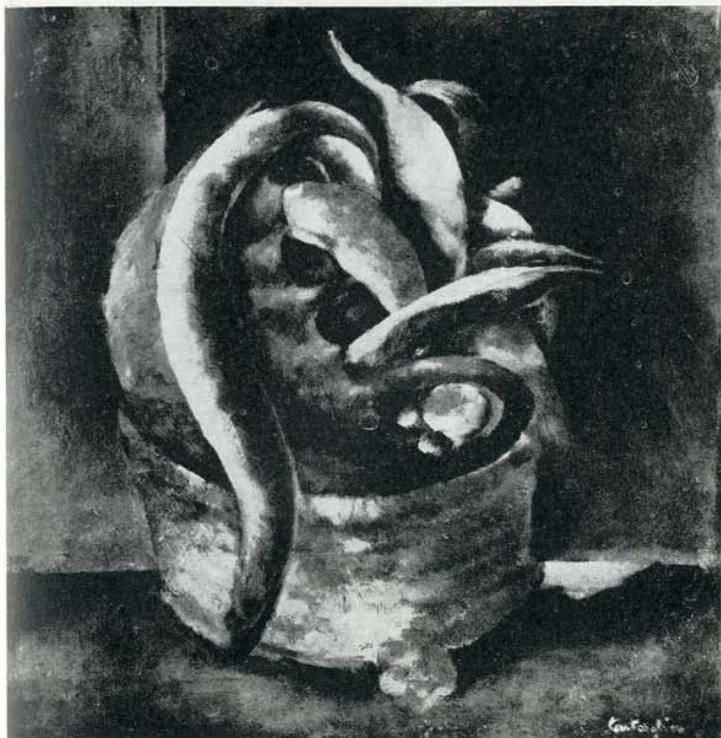
20



21

20. Marino Tartalja: Stari skver u Splitu, 1918. ulje na platnu, 55x50 cm.

21. Marino Tartalja: Muža, 1922. ulje na platnu, 94,5x101 cm.



22



24



23



25

22. Marino Tartalja: Ribe, oko 1926. ulje na platnu, 55,5x55,5 cm.

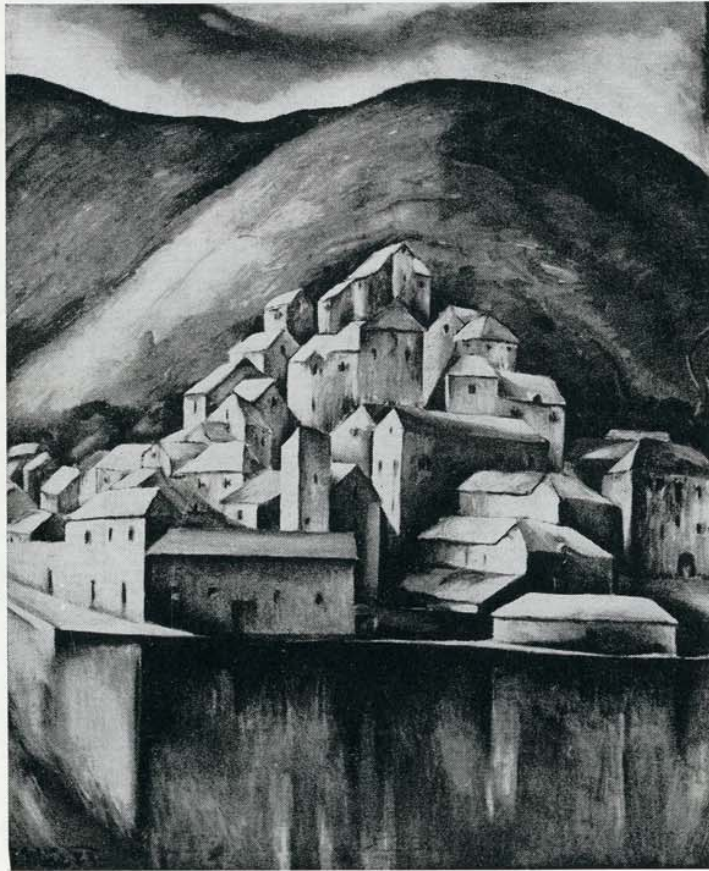
23. Marino Tartalja: Posuđe, 1926. ulje na platnu, 50x50 cm.

24. Marino Tartalja: Češljanje, 1924. ulje na platnu, 68,5x55,5 cm.

25. Marino Tartalja: Mrtva priroda s kotaricom, ulje na platnu, 46,5x65 cm.



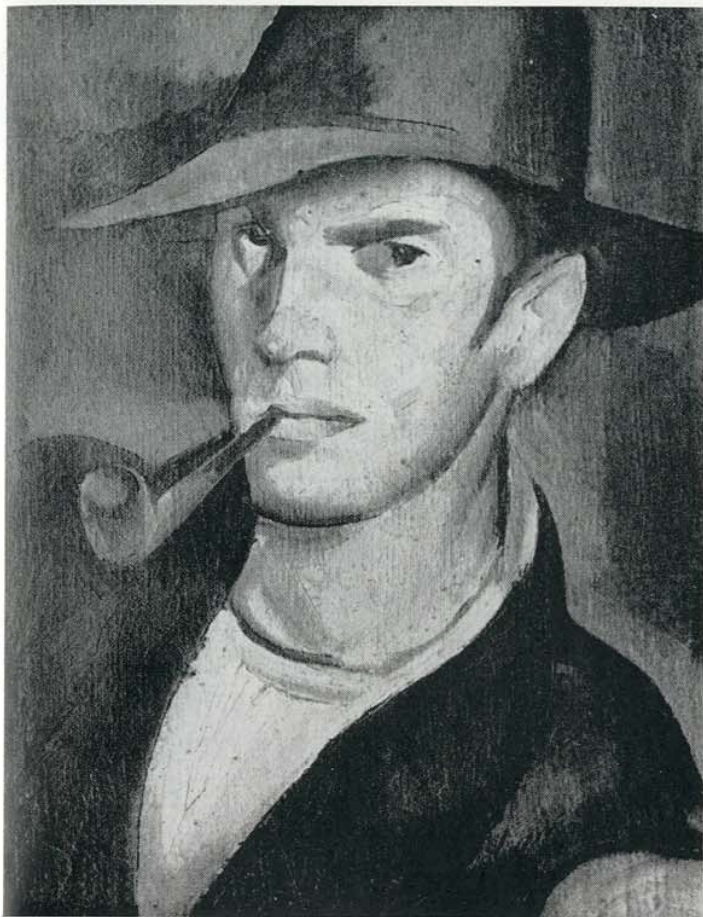
26



27

26. Jerolim Miše: Borovi u Supetru, 1928. ulje na platnu, 61,5x66 cm.

27. Jerolim Miše: Pučišće, 1923. ulje na platnu, 109,5x89 cm.



28



30



29



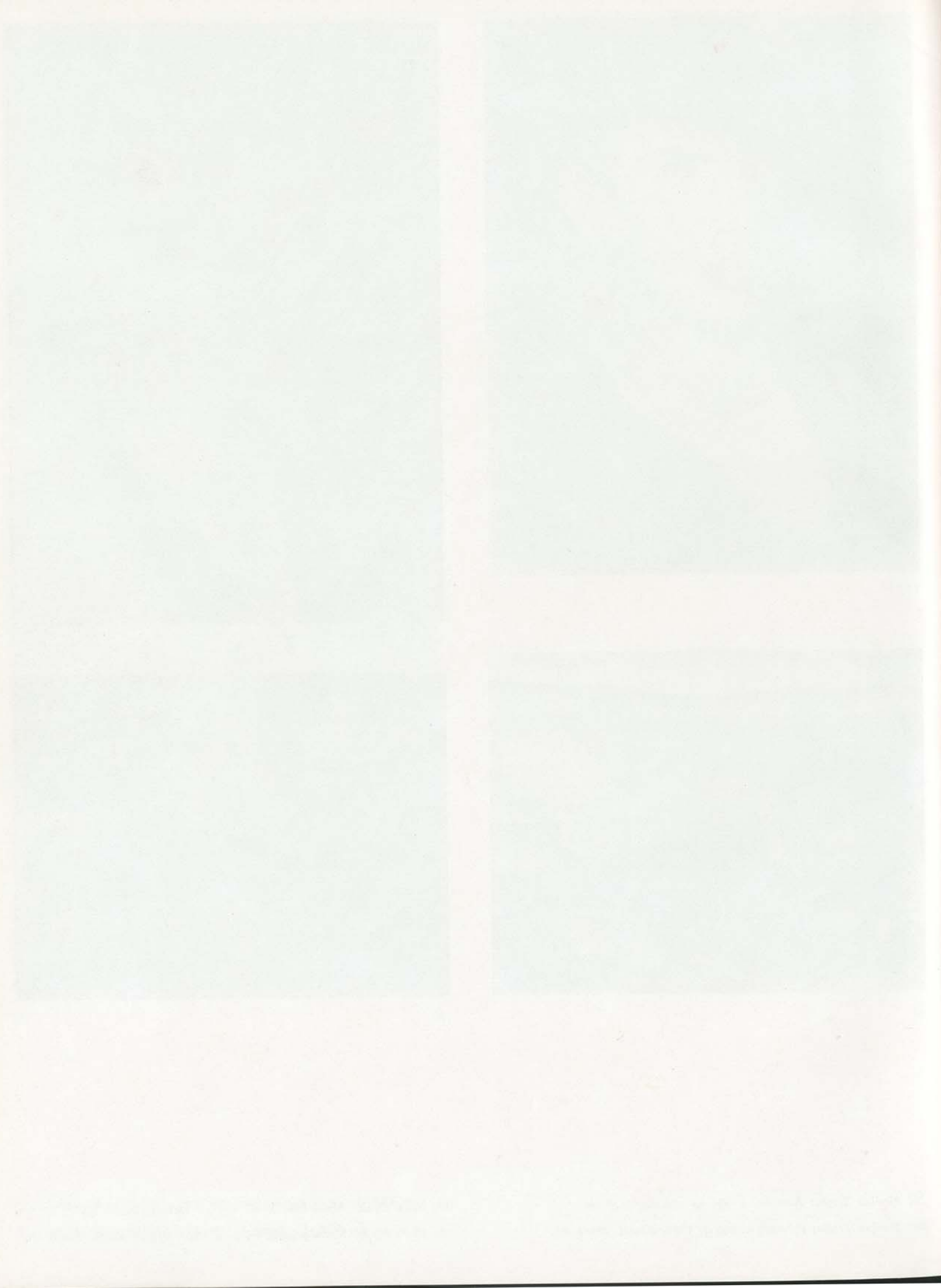
31

28. Marijan Trepše: Autoportret, ulje na platnu, 46x36 cm.

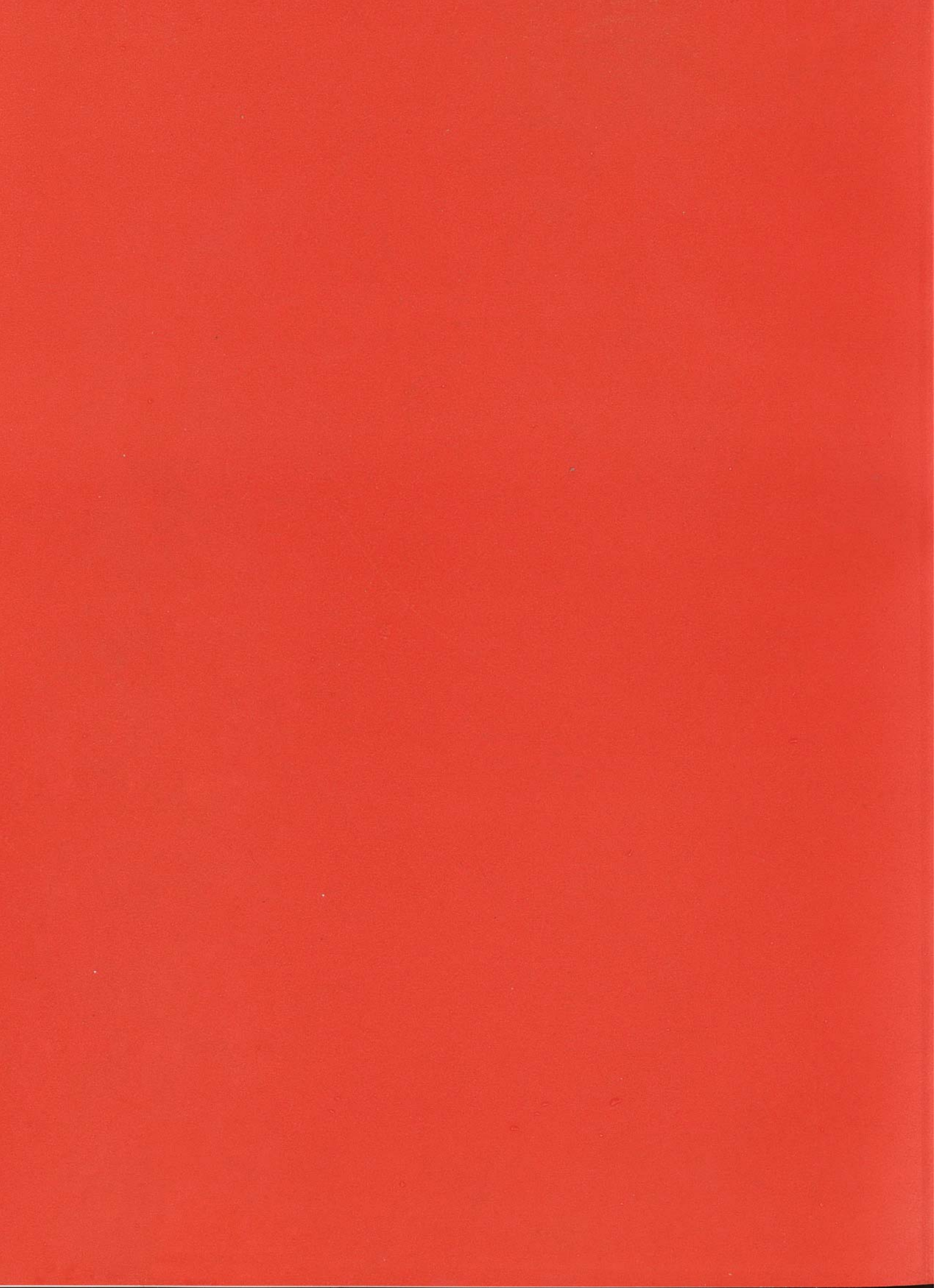
29. Marijan Trepše: Dalmatinski pejzaž, 1924. akvarel, 48x62 cm.

30. Moša Pijade: Maloletnik, 1926. ulje na kartonu, 39x28 cm.

31. Moša Pijade: Mrtva priroda s jajima, 1927. ulje na platnu, 21x28 cm.



KUBIZAM
POSTKUBIZAM







33

32. Petar Dobrović: Sedeći ženski akt, 1913. crtež olovkom, 31x23,5 cm.

33. Ivan Radović: Kolaž, 1924. akvarel-kolaž, 25,5x33 cm.

34. Mihailo S. Petrov: Kompozicija 77, 1924. akvarel, 31x23,8 cm.





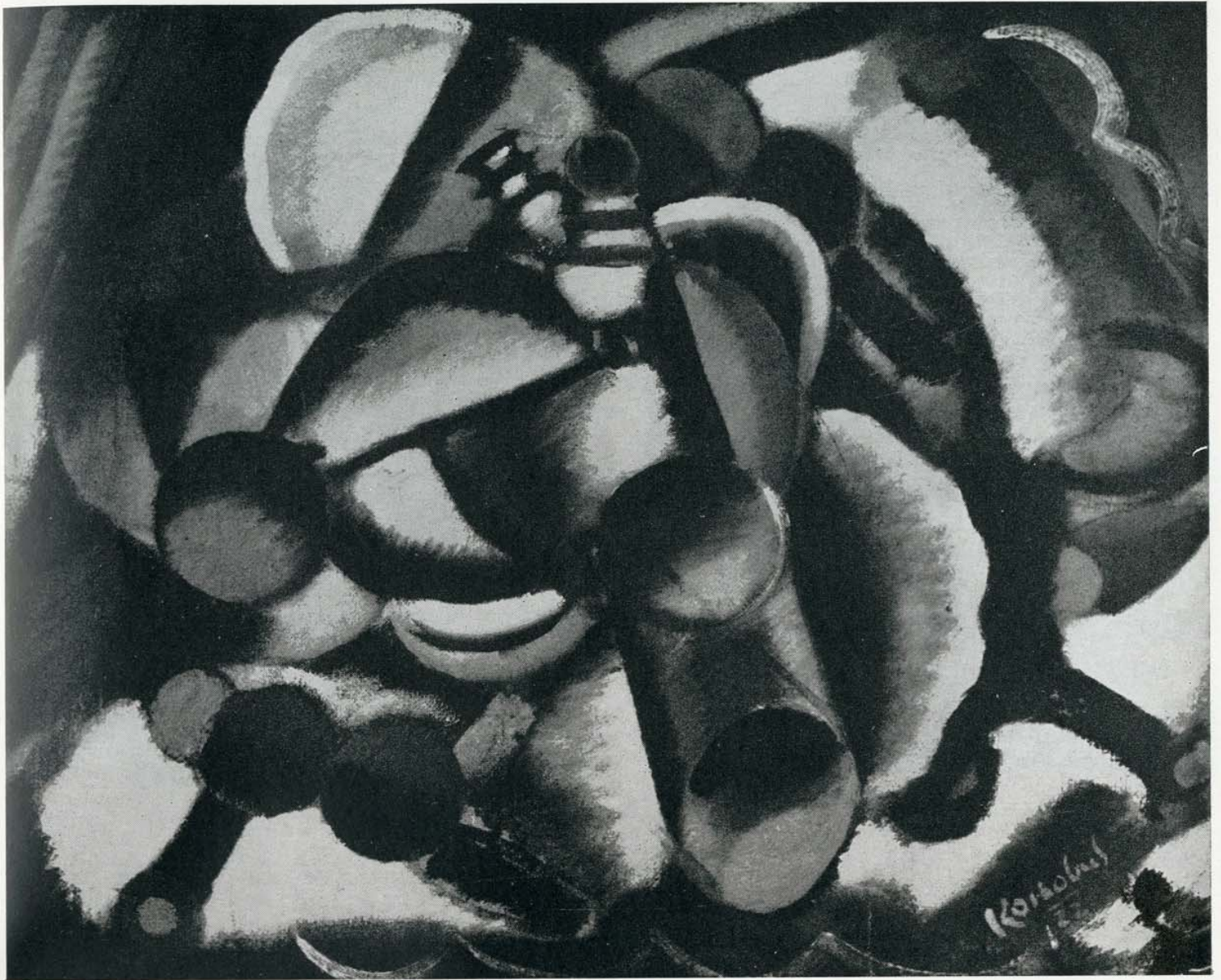
35. Sava Šumanović: Kompozicija sa satom, 1921. ulje na platnu, 92x74 cm.



36. Sava Šumanović: Skulptor u ateljeu, 1921. ulje na platnu, 91x74 cm.



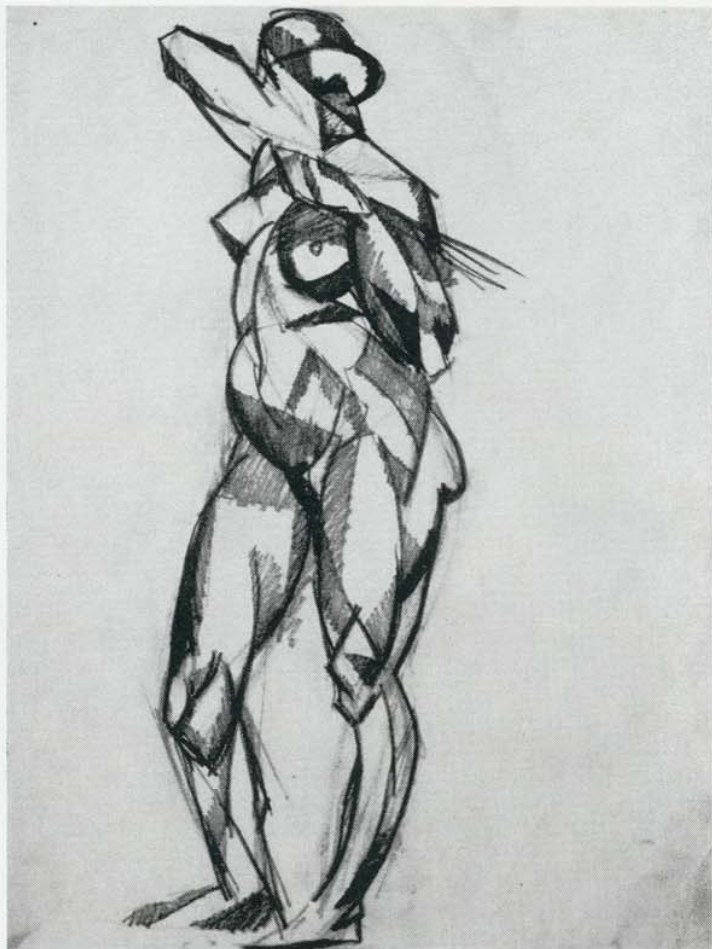
37. Milan Konjović: Mrtva priroda, 1922. ulje na platnu, 18x27 cm.



38. Milan Konjović: Kubistička mrtva priroda, 1922. ulje na platnu, kaširano na lesniti, 37x46,5 cm.



39



40

39. Petar Dobrović: Stojeci ženski akt, 1913. crtež olovkom, 31x23,5 cm.

40. Petar Dobrović: Stojeci ženski akt, 1913. crtež olovkom, 31x23,5 cm.



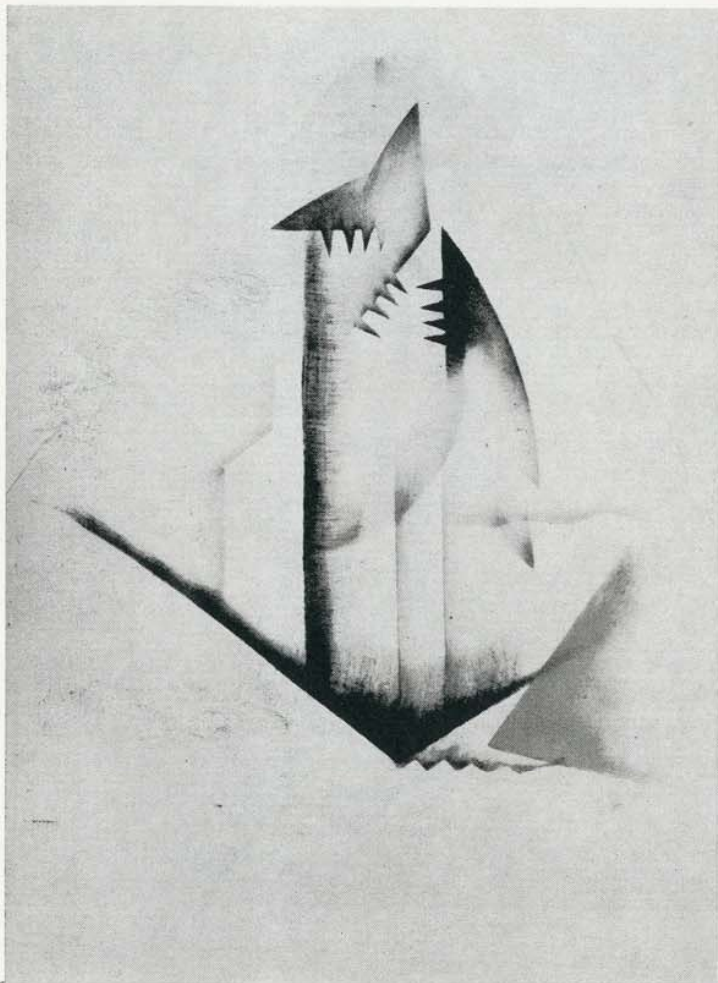
41



42

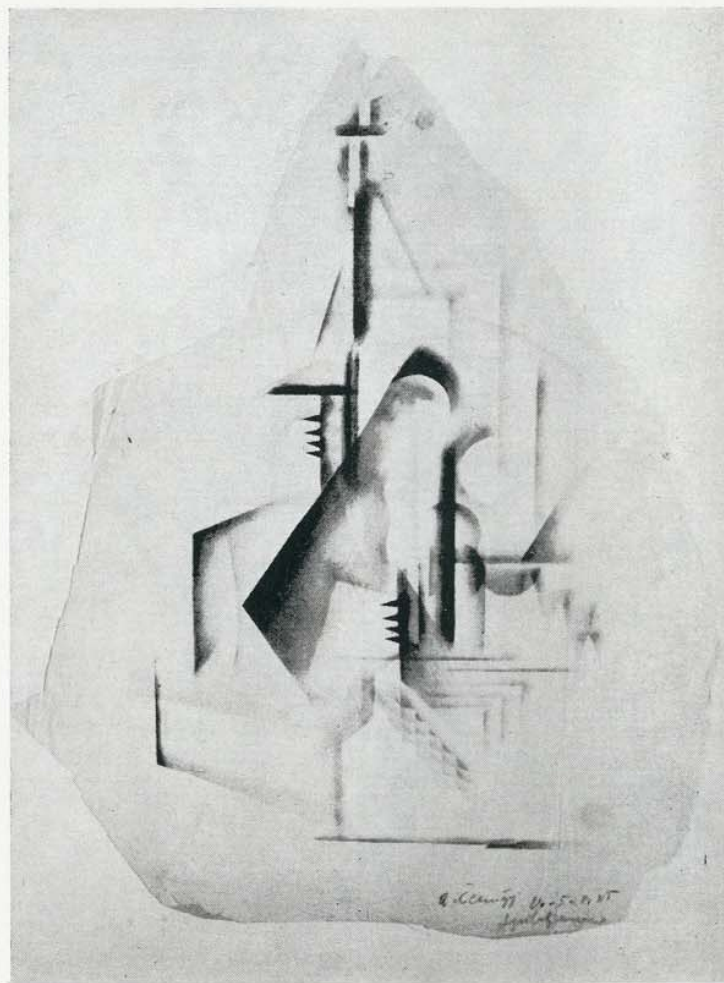
41. Petar Dobrović: Stojeći muški akt, 1913. crtež olovkom, 31x23,5 cm.

42. Petar Dobrović: Ženski akt sa dignutom rukom, 1913. crtež olovkom, 31x23,5 cm.



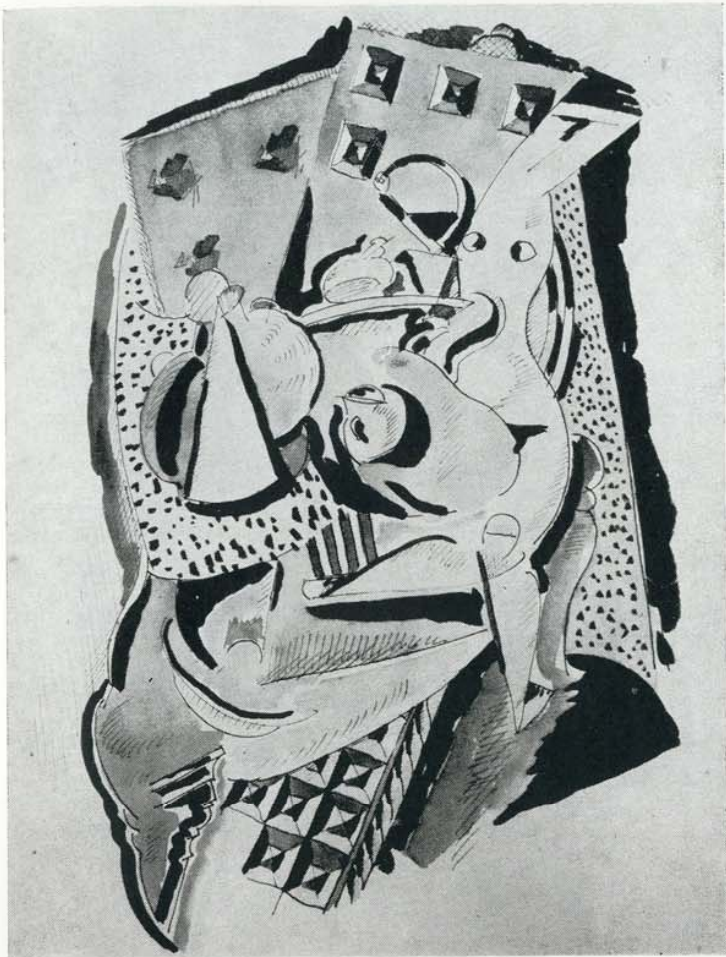
43

43. August Černigoj: Kompozicija I, 1925. olovke u boji, 21x16 cm.

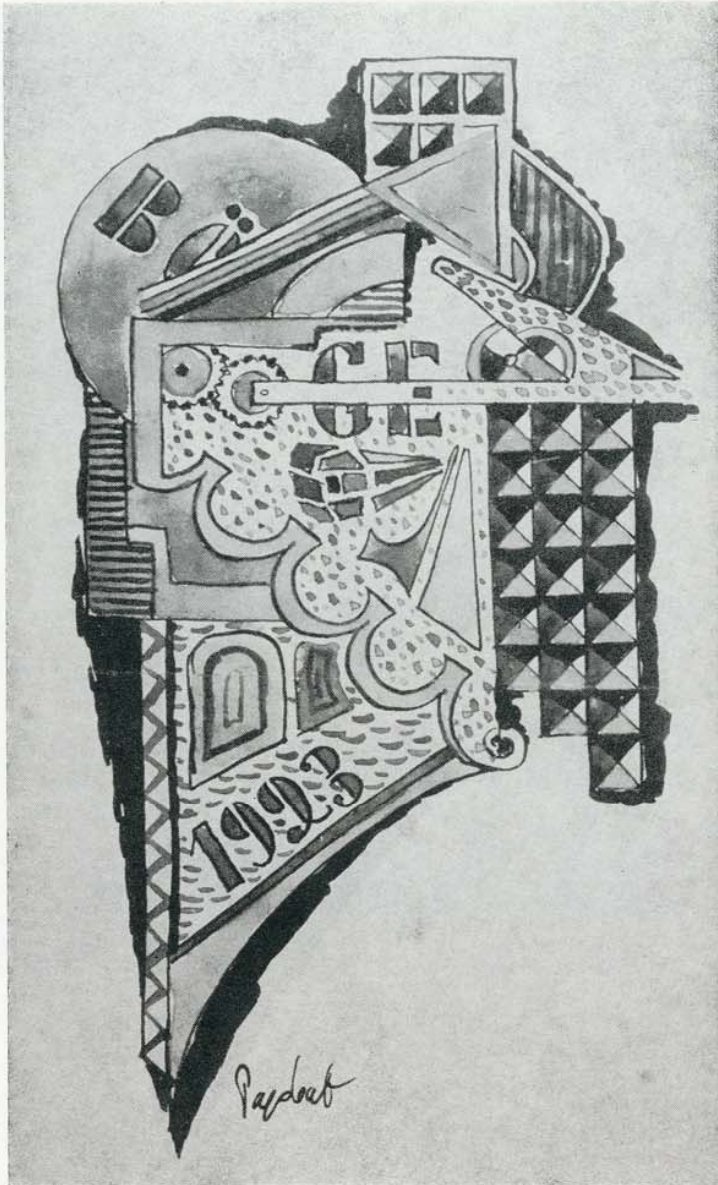


44

44. August Černigoj: Kompozicija II, 1925. olovke u boji, 30x23 cm.



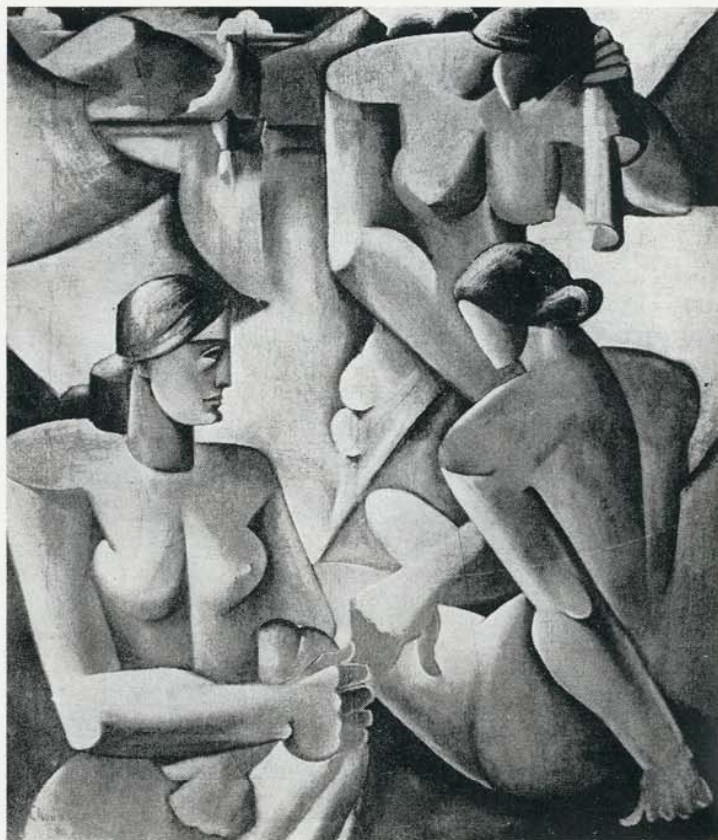
45



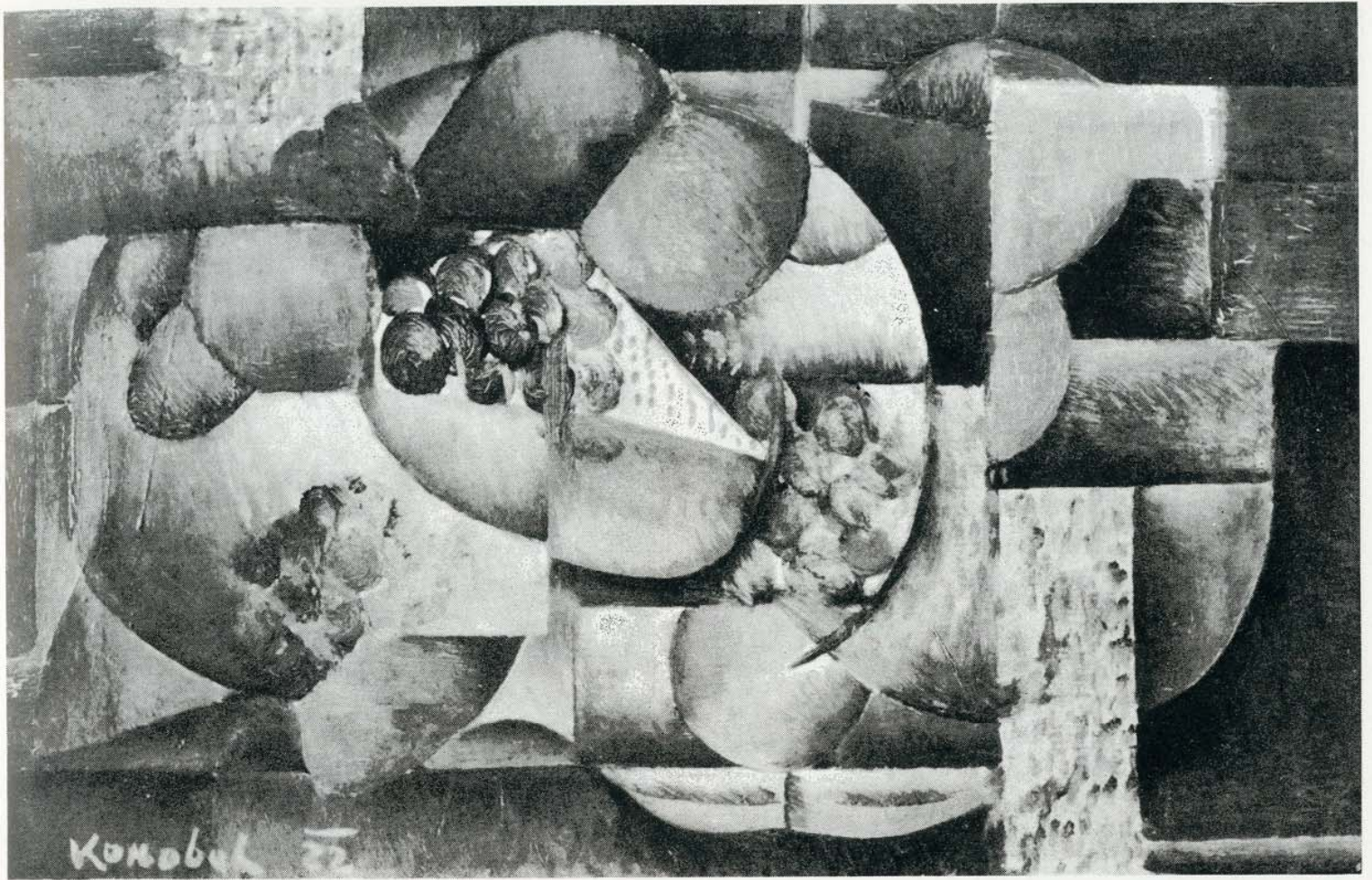
46



47



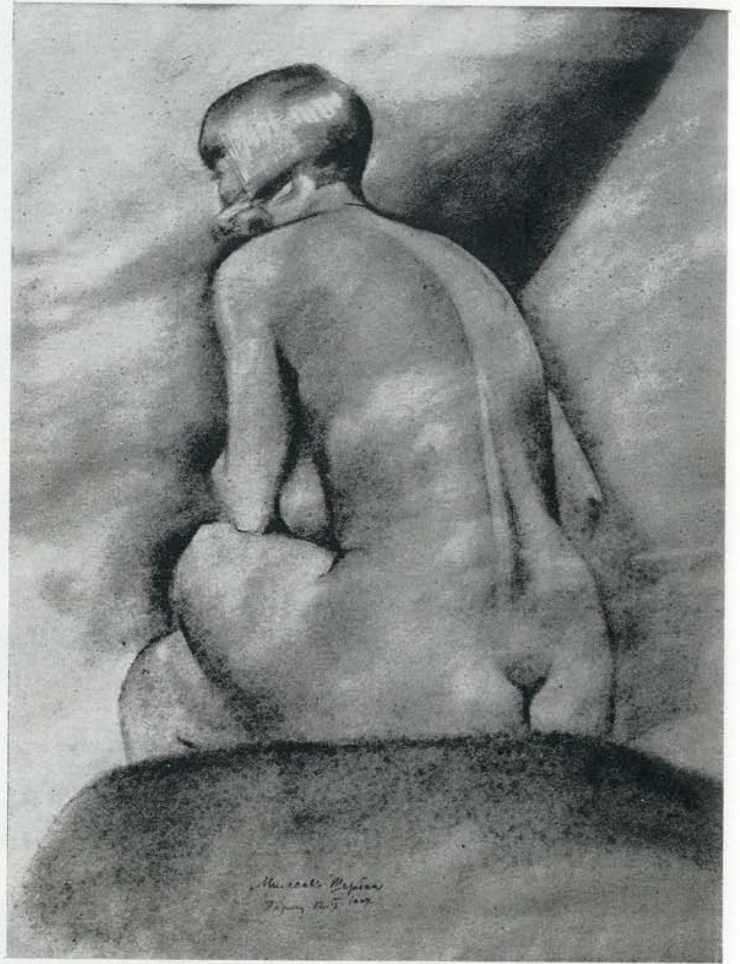
48



49. Milan Konjović: Siva mrtva priroda, 1922. ulje na platnu, 27x42 cm.



50



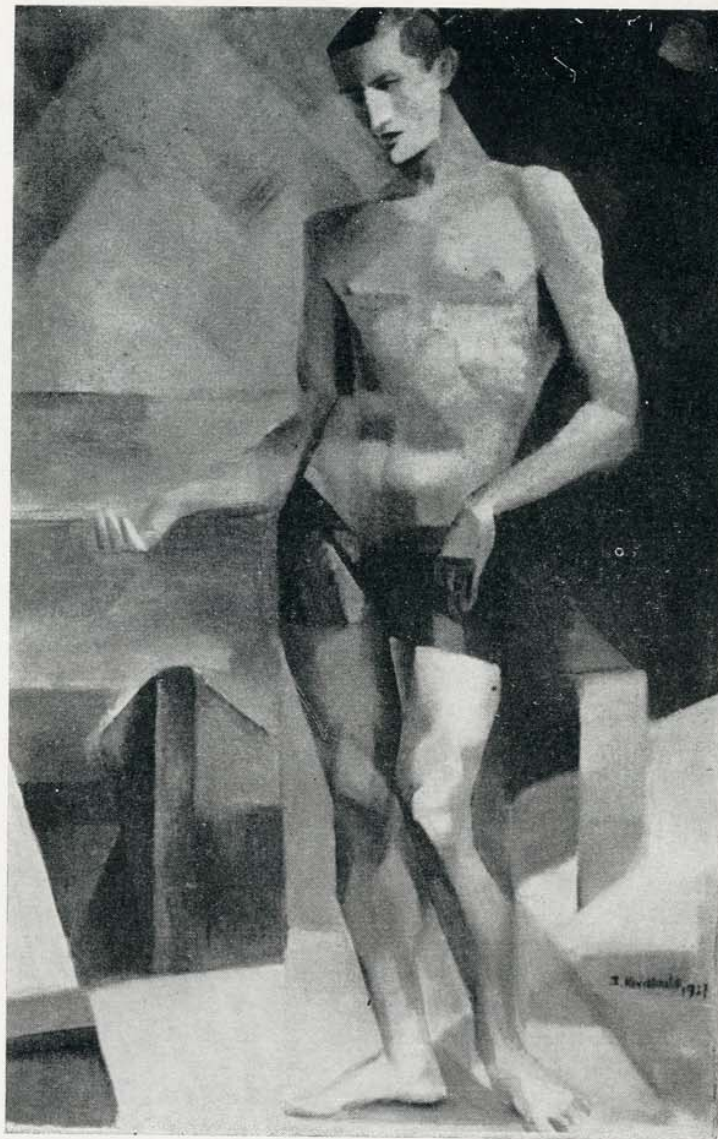
51

50. Zora Petrović: Portret Sretena Stojanovića, 1927. ulje na platnu, 87x66,5 cm.

51. Milenko Šerban: Akt, 1927. olovka, 56x44 cm.



52

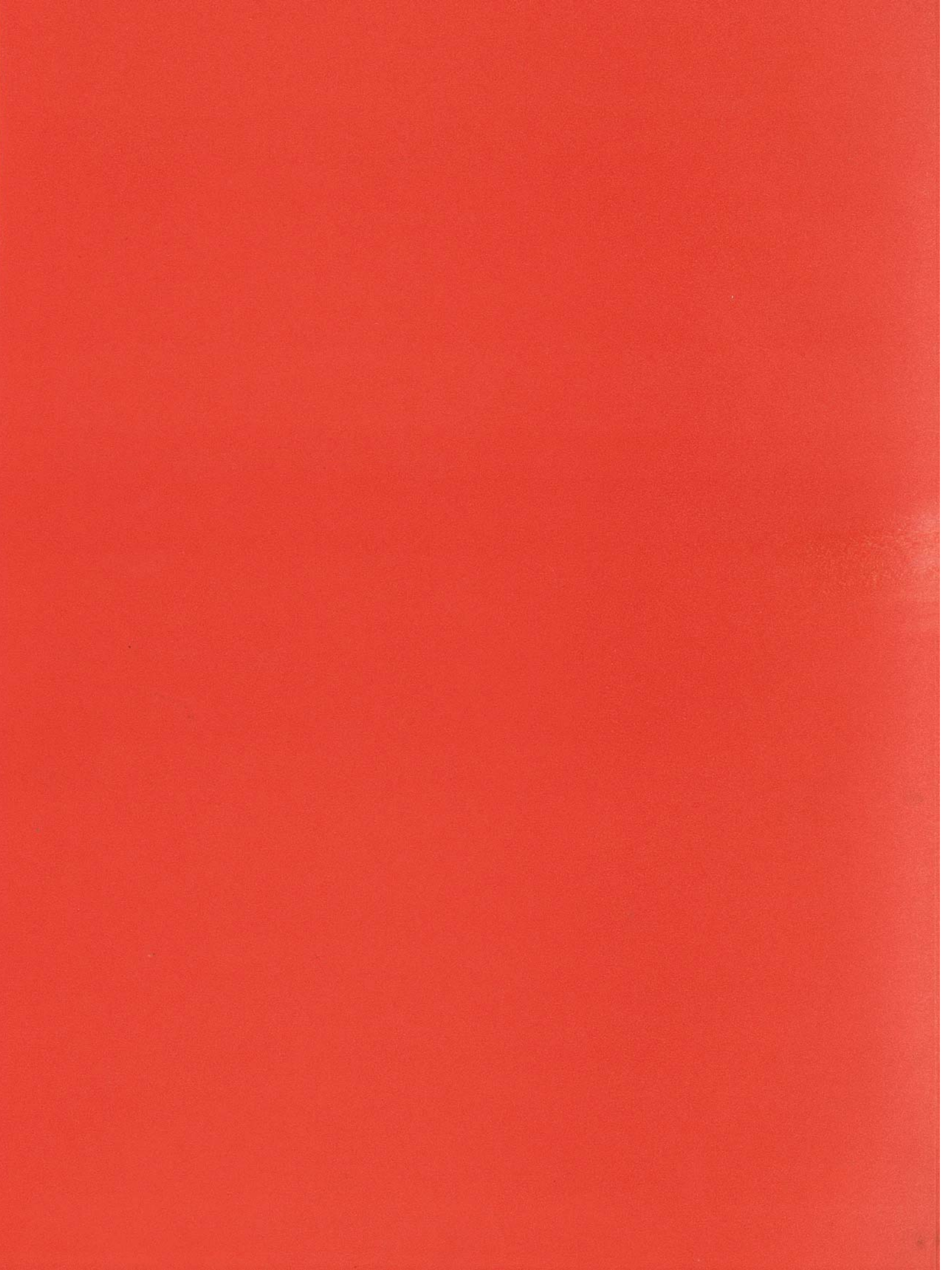


53

52. Sonja Kovačić: Mrtva priroda, oko 1927. ulje na platnu, kaširano na lesonit, 56x44,5 cm.

53. Sonja Kovačić: Kupač, 1927. ulje na platnu, 81x54 cm.

EKSPRESIONIZAM FORME





54. Ivan Radović: Studija muškog akta, crtež—ugalj, 33,5x27 cm.



55. Ivan Radović: Kompozicija, 1921. akvarel-olovka, 11,5x17,5 cm.



56. Jovan Bijelić: Apstraktni predeo, 1920. ulje na platnu, 78x115,5 cm



57. Milivoj Uzelac: Fabrika, do 1921. ulje na platnu, 60x80 cm.



58. Vladimir Varlaj: Crvena kuća, 1923. ulje na platnu, 74,5x52,5 cm.



59. Vilko Gecan: U krčmi, 1922. ulje na platnu, 108,5x108,5 cm.

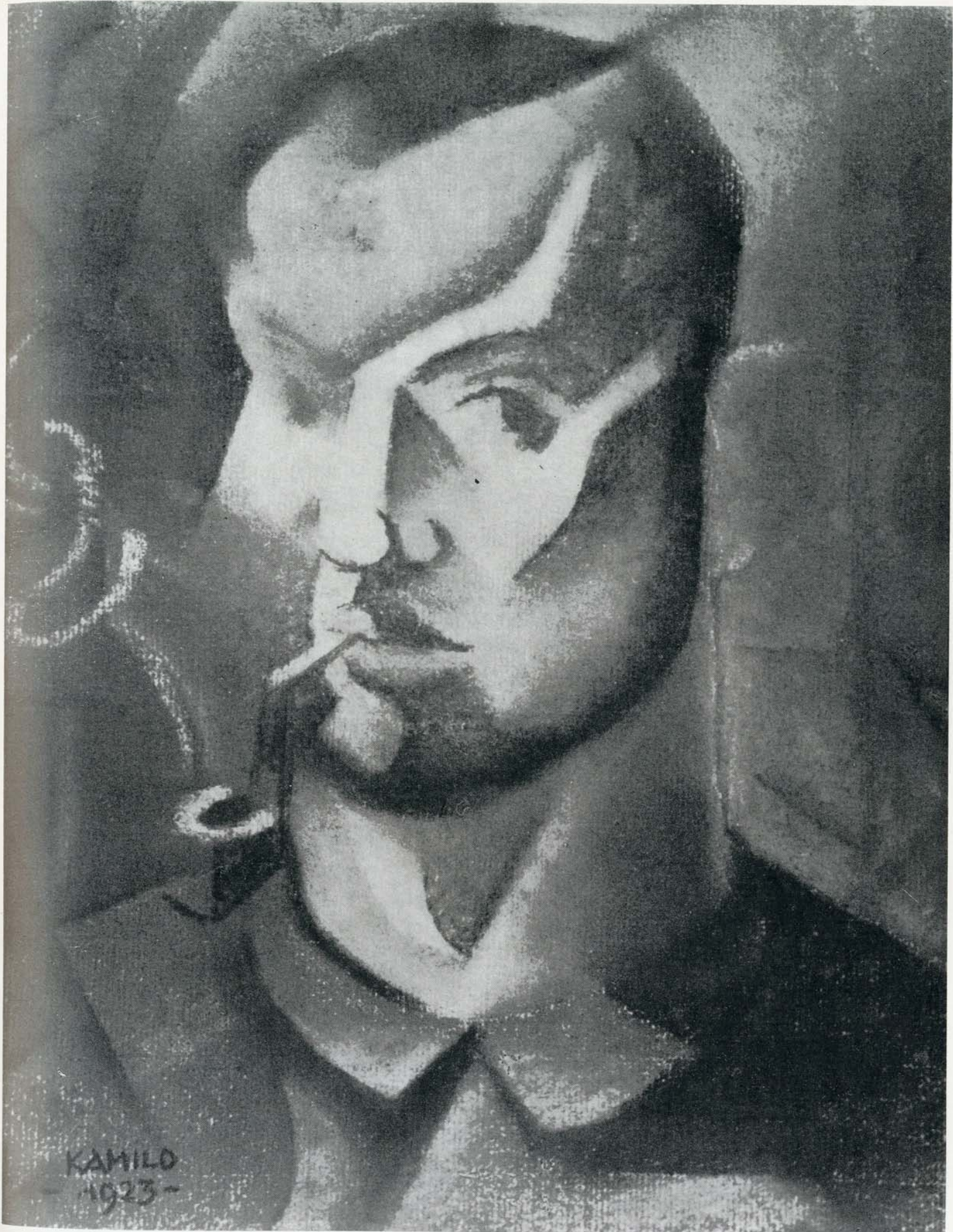


60. Sava Šumanović: Mornar na molu, 1921/22. ulje na platnu, 90,5x128,5 cm.



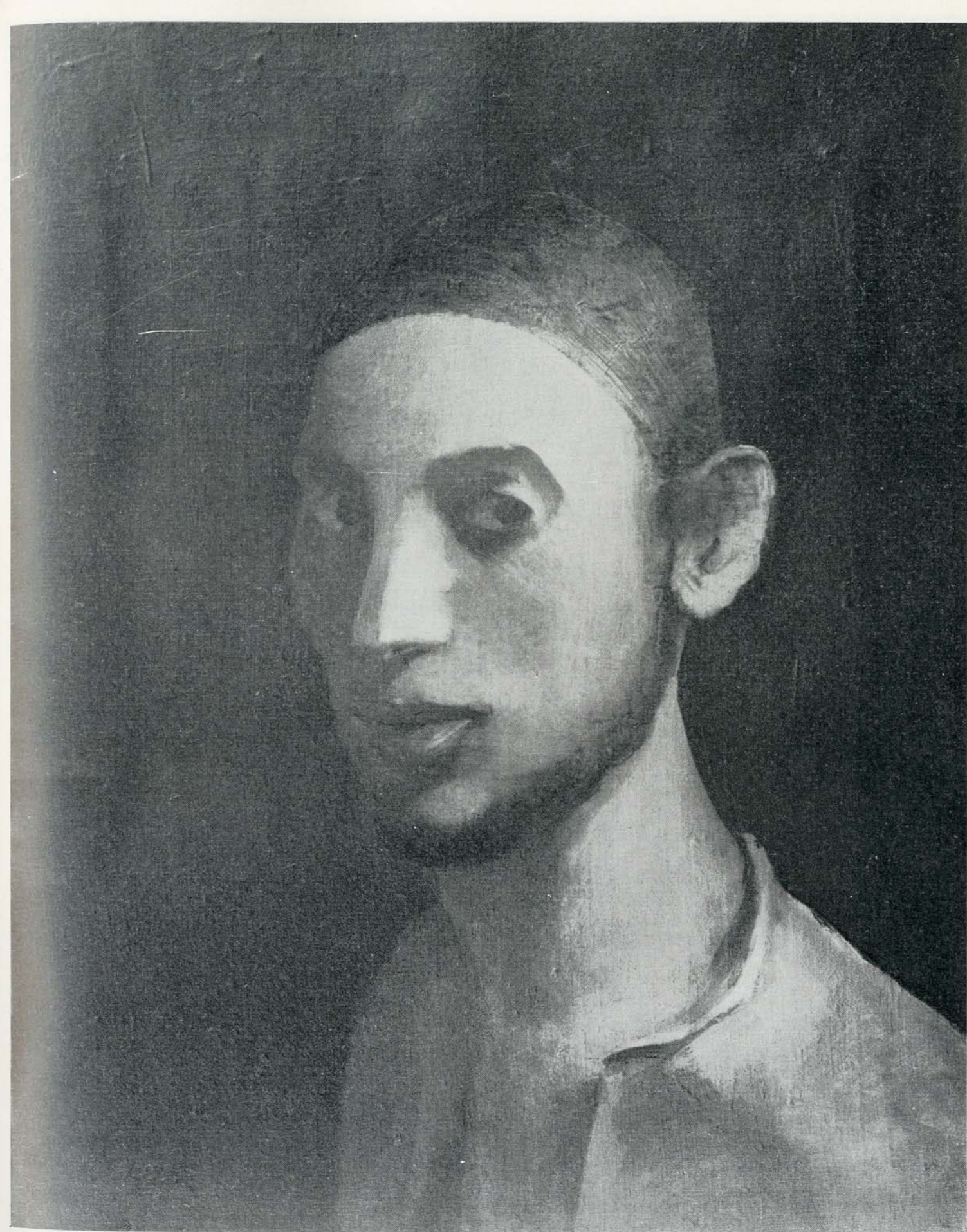
61

61. Vladimir Bečić: Vera i Mira, 1924. ulje na platnu, 70x65 cm.
62. Kamilu Ružička: Autoportret, 1923. pastel, 28x22 cm.





63. Ivan Radović: Kuća, 1922. ulje na platnu, 40,5x51,5 cm.



64. Leo Junek: Autoportret, 1925. ulje na platnu, 45,5x36 cm.





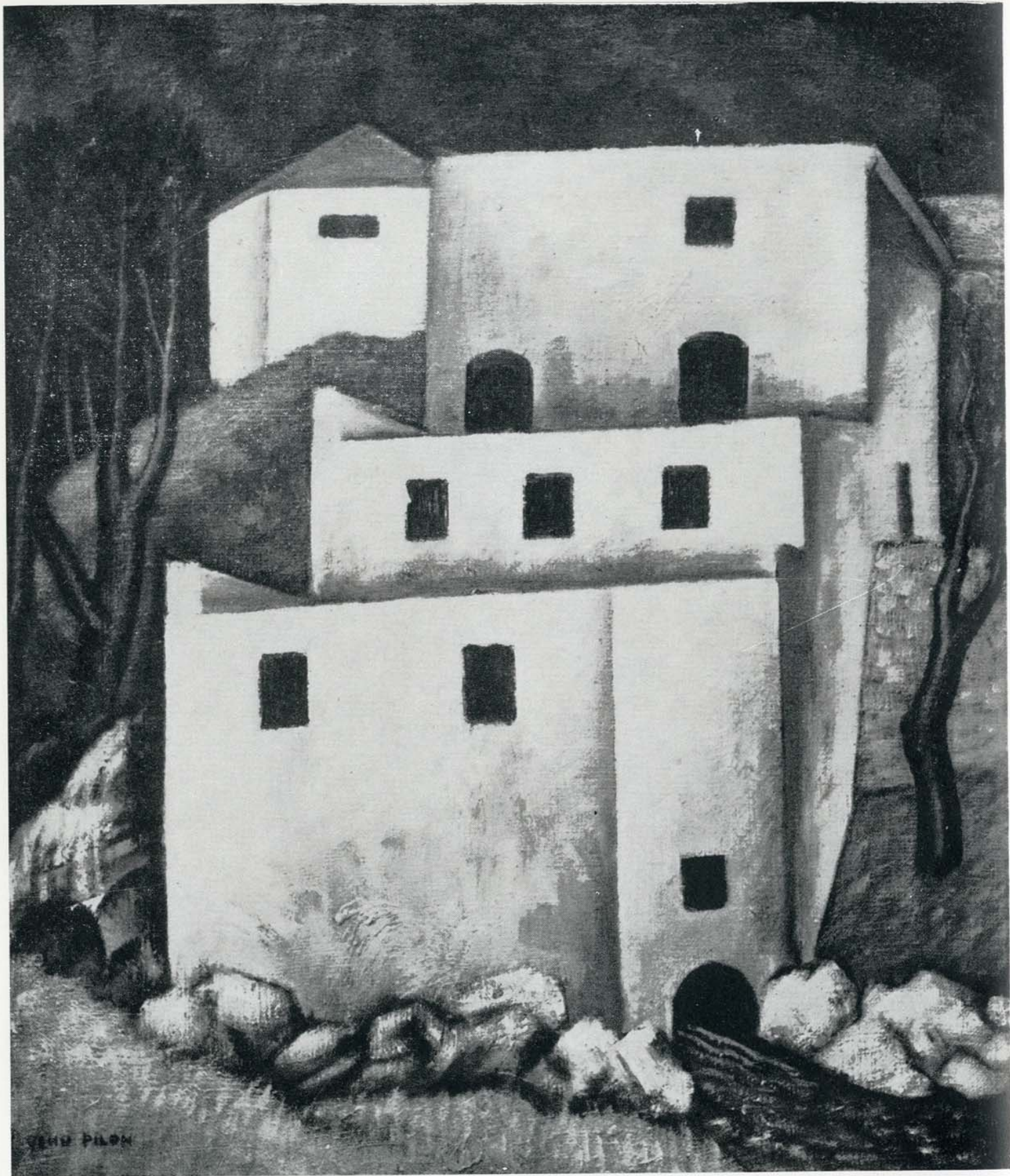
65. Fran Tratnik: Slepci, 1911. crtež olovkom, 61,5x44,5 cm.

66. France Kralj: Porodični portret, 1926. ulje na platnu, 116x130 cm.



67. France Kralj: Deseti brat, 1928. ulje na platnu, 85x97 cm.





69

69. Veno Pilon: Stara elektrana na Hublju, 1923. ulje na platnu 65,5x54,5 cm.

70. Veno Pilon: Hleb, 1923. ulje na platnu, 77,5x55,5 cm.





71



72



73

71. Ivan Radović: Kompozicija, 1921. akvarel-olovka, 18,5x16,3 cm.

73. Ivan Radović: Crtež, 1922. crtež olovkom, 21,5x25,5 cm.

72. Ivan Radović: Kompozicija, 1924. akvarel, 30,5x24 cm.



74



76



75

74. Mihailo Petrov: Autoportret, 1921. linorez objavljen u časopisu Zenit, 20x16 cm.

76. Mihailo Petrov: Hidak es utak, 1922. linorez objavljen u časopisu Ut, 12x14 cm.

75. Mihailo Petrov: Linoleum, 1921. linorez objavljen u časopisu Zenit, 15x16,5 cm.



77



78



79



80



81



82



83



84



85

83. Jovan Bijelić: Planinski predeo, 1920. ulje na platnu, 64,5x78 cm.

84. Jovan Bijelić: Muškarac i žena u pejzažu, 1921. ulje na platnu, 160,5x110,5 cm.

85. Roman Petrović: Stabla, 1921. akvarel, 46,5x41 cm.



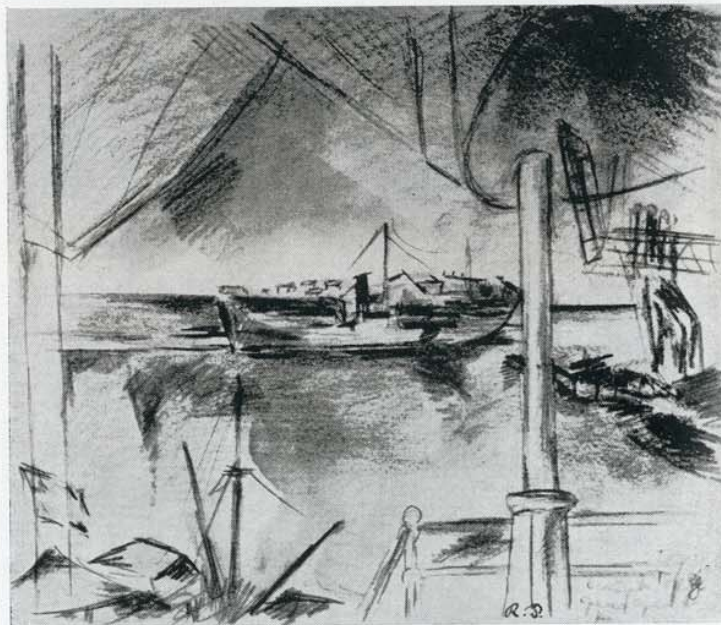
86



87



88



89

86. Vasa Pomorišac: Sv. Jovan, oko 1921. ulje na platnu, 126,5x91,2 cm.

87. Vasa Pomorišac: Kartaši, 1924. ulje na platnu, 101x111 cm.

88. Ignjat Job: Santa Maria, 1921. ulje na platnu, 70,5x64 cm.

89. Rastko Petrović: Ostrvo Gorej preko puta Dakra, 1928/29. olovka-pastel, 17,5x21 cm.



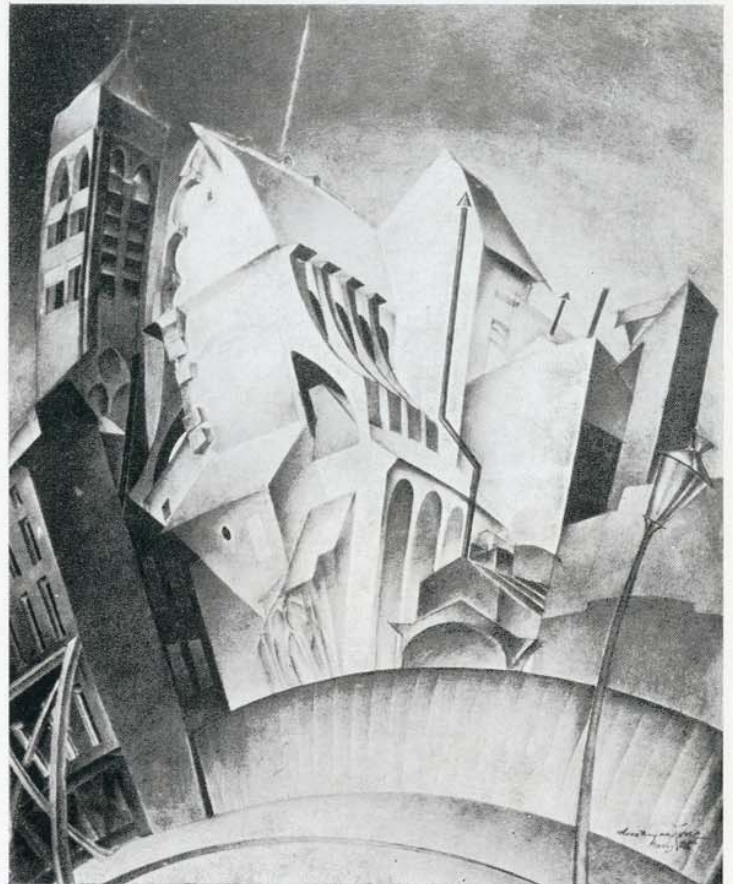
90



91



92



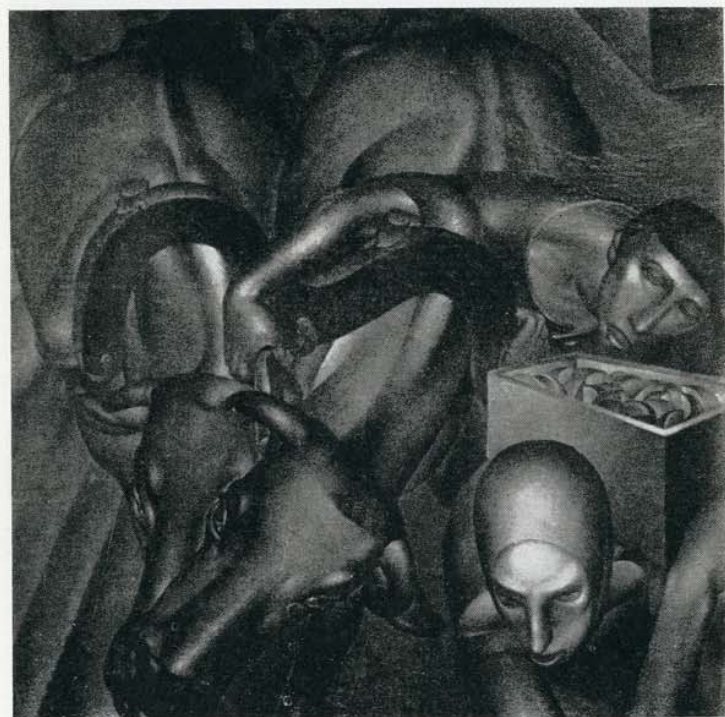
93

90. Sava Šumanović: Motiv iz Šida, 1923. ulje na platnu, 60x73 cm.

91. Sava Šumanović: Vijadukt, 1921. ulje na platnu, 73x91,5 cm.

92. Kamil Ružička: Glava mornara, 1923. ugalj, 26x21 cm.

93. Dušan Janković: Pariz, 1926. crtež olovkom, 47x37,5 cm.



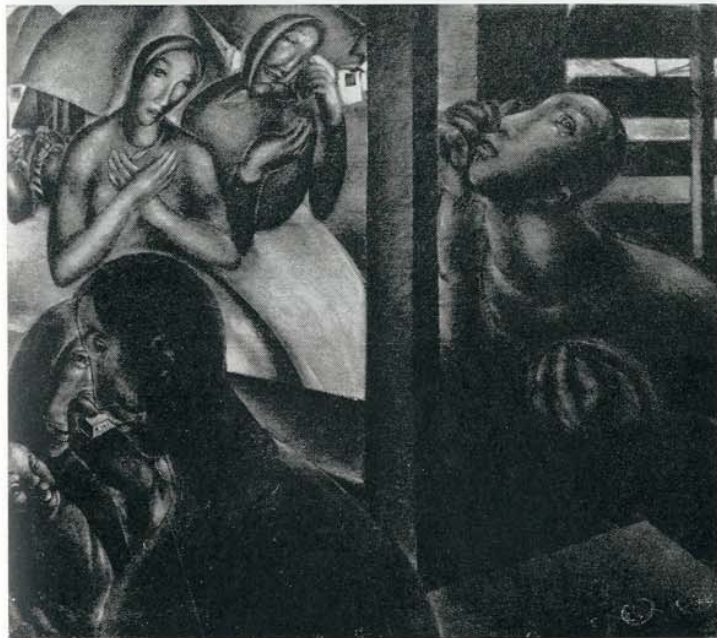
94

94. Tone Kralj: Težáci, 1925. ulje na platnu, 98x98 cm.



95

95. Tone Kralj: Tajna večera, 1923. ulje na platnu, 116x145 cm.



96

96. France Kralj: Selo u Sloveniji, 1925. ulje na platnu, 108x120,5 cm.



97

97. France Kralj: Izvor, 1925. ulje na platnu, 100x90 cm.



98

98. Veno Pilon: Sirota Pavla, 1922/23. ulje na platnu, 91x61,5 cm.

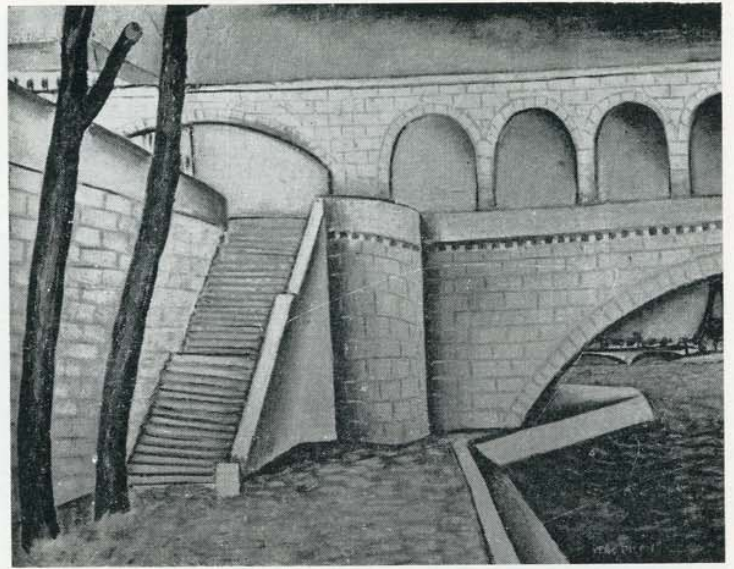


99

99. Veno Pilon: Milka, 1923. ulje na platnu, 93x66 cm.



100



101



102

100. Veno Pilon: U kafani, 1926. ulje na platnu, 55,5x57 cm.

101. Veno Pilon: Most na Seni, 1926. ulje na platnu, 50x64,5 cm.

102. H. G. Prusheck—Perušek: Simfonija američkog zapada, ulje na platnu, 92x102 cm.





104



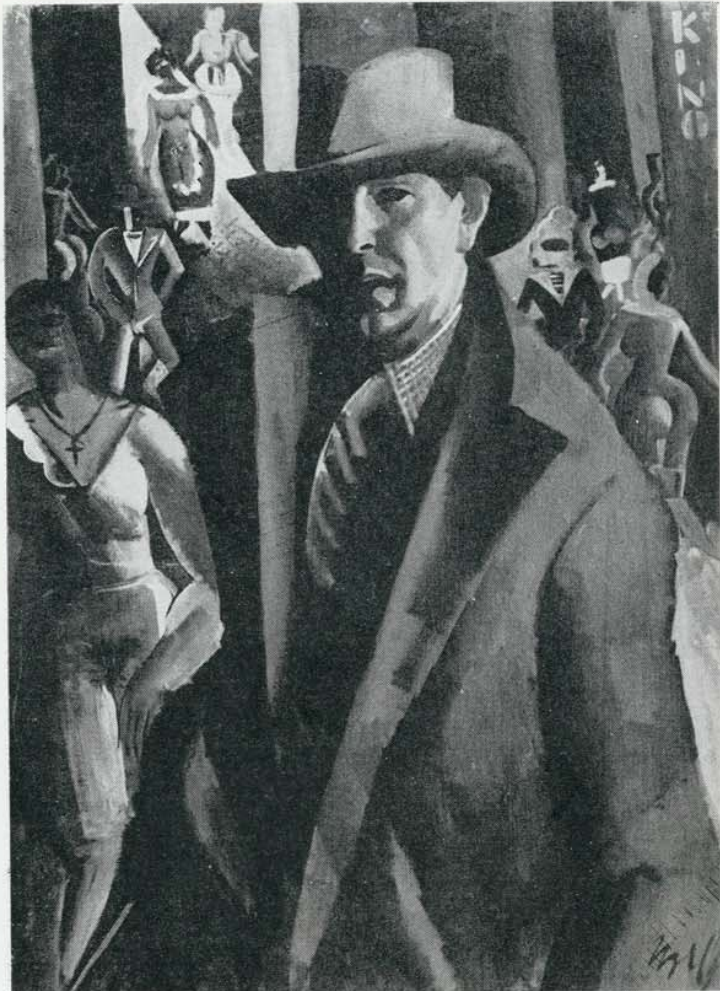
105

104. Vilko Gecan: Ženska glava, 1922. ulje na platnu kaširano na karton, 40x30 cm.

105. Zlatko Šulentić: Portret dr. Pelca, 1917. ulje na platnu, 100x67,5 cm.



106



107



108



109

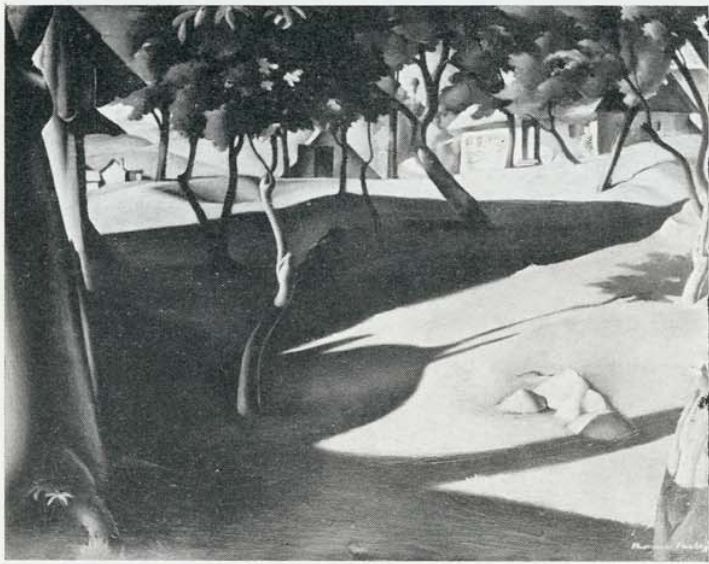


110

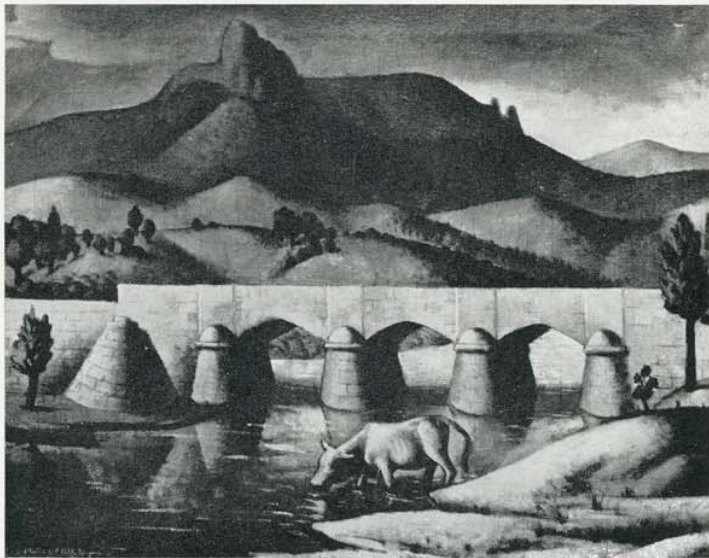
108. Milivoj Uzelac: Sfinga velegrada, 1921. ulje na platnu, 163x118 cm.

109. Milivoj Uzelac: Kokota, ulje na platnu, 68,5x56,5 cm.

110. Omer Mujadžić: Groteskna scena, ulje na platnu, 35,5x29,5 cm.

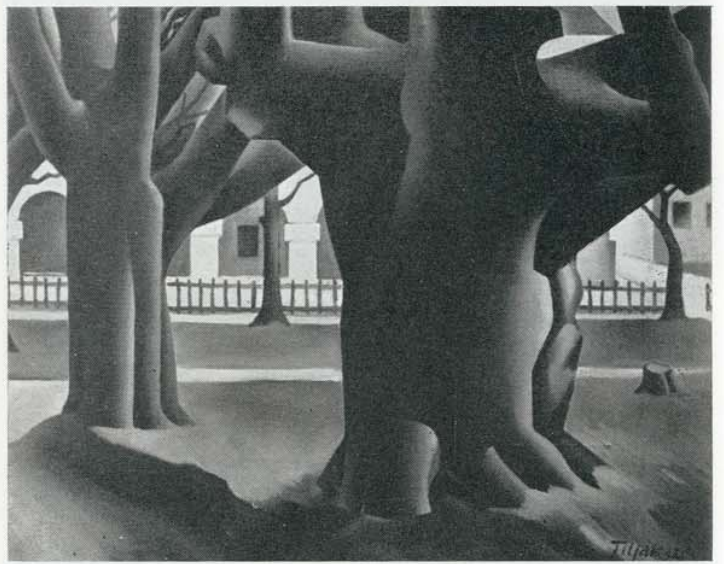


111



113

111. Vladimir Varlaj: Voćnjak na selu, ulje na platnu, 57,5x73 cm.
113. Oton Postružnik: Klek, 1929. ulje na platnu, 66x84 cm.



112

112. Đuro Tiljak: Park, 1928. ulje na platnu, 53,7x68 cm.



114

114. Marijan Trepše: Kartaš, 1928/29. akvarel, 66,5x50,5 cm.



115



116

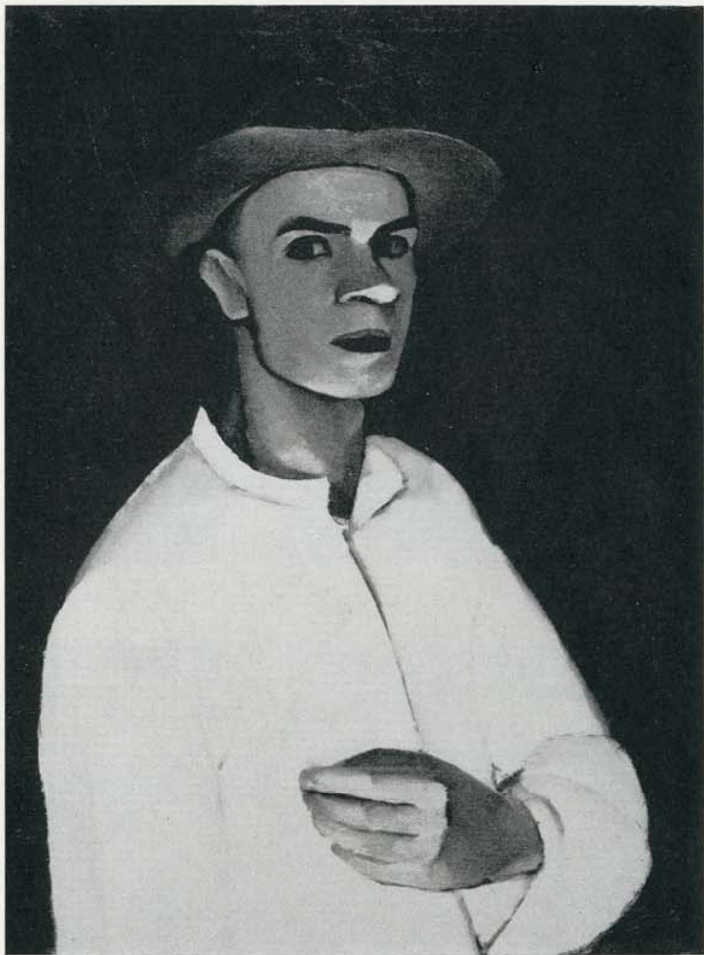


117

115. Marijan Trepše: U kafani, 1922. akvarel, 49,5x66 cm.

116. Marijan Trepše: U gostionici, 1923. akvarel, 51x69,5 cm.

117. Marijan Trepše: U krčmi, 1920/21. akvarel, 48,5x68 cm.



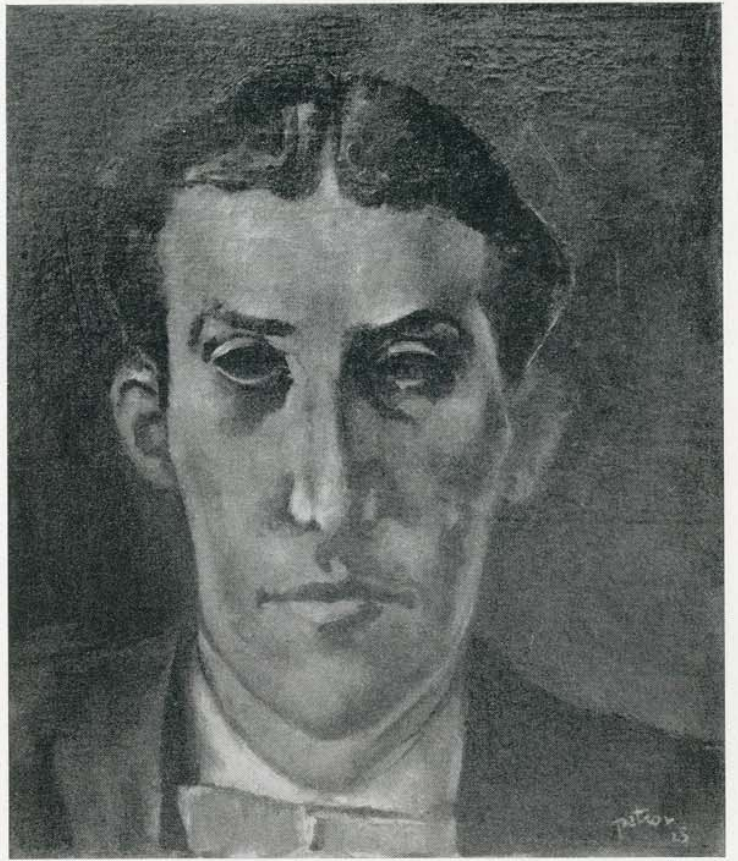
118



119



120



121

**NEOKLASICIZAM
TRADICIONALIZAM**

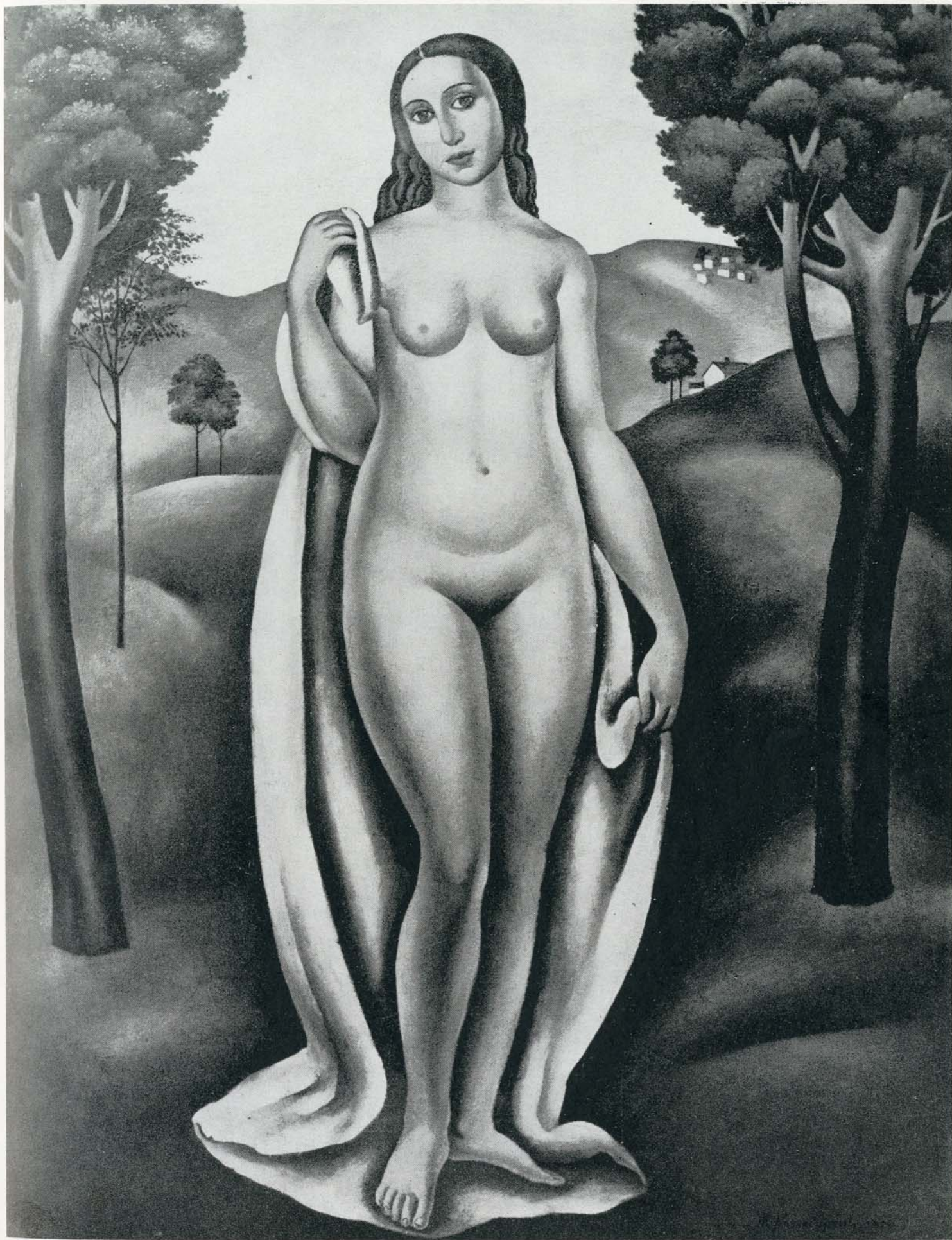




122. Milan Konjović: Tri gracije, 1927. ulje na platnu kaširano na lesniti, 46,5x38,7 cm.



123. Vasa Pomorišac: Iskušnje Sv. Antonija, 1927. ulje na platnu
95,5x103,5 cm.



124. Živorad Nastasijević: Venera, 1925. ulje na platnu, 91x70,5 cm.



125. Ivan Radović: Tri gracije, 1923. ulje na platnu, 70,5x103,8 cm.



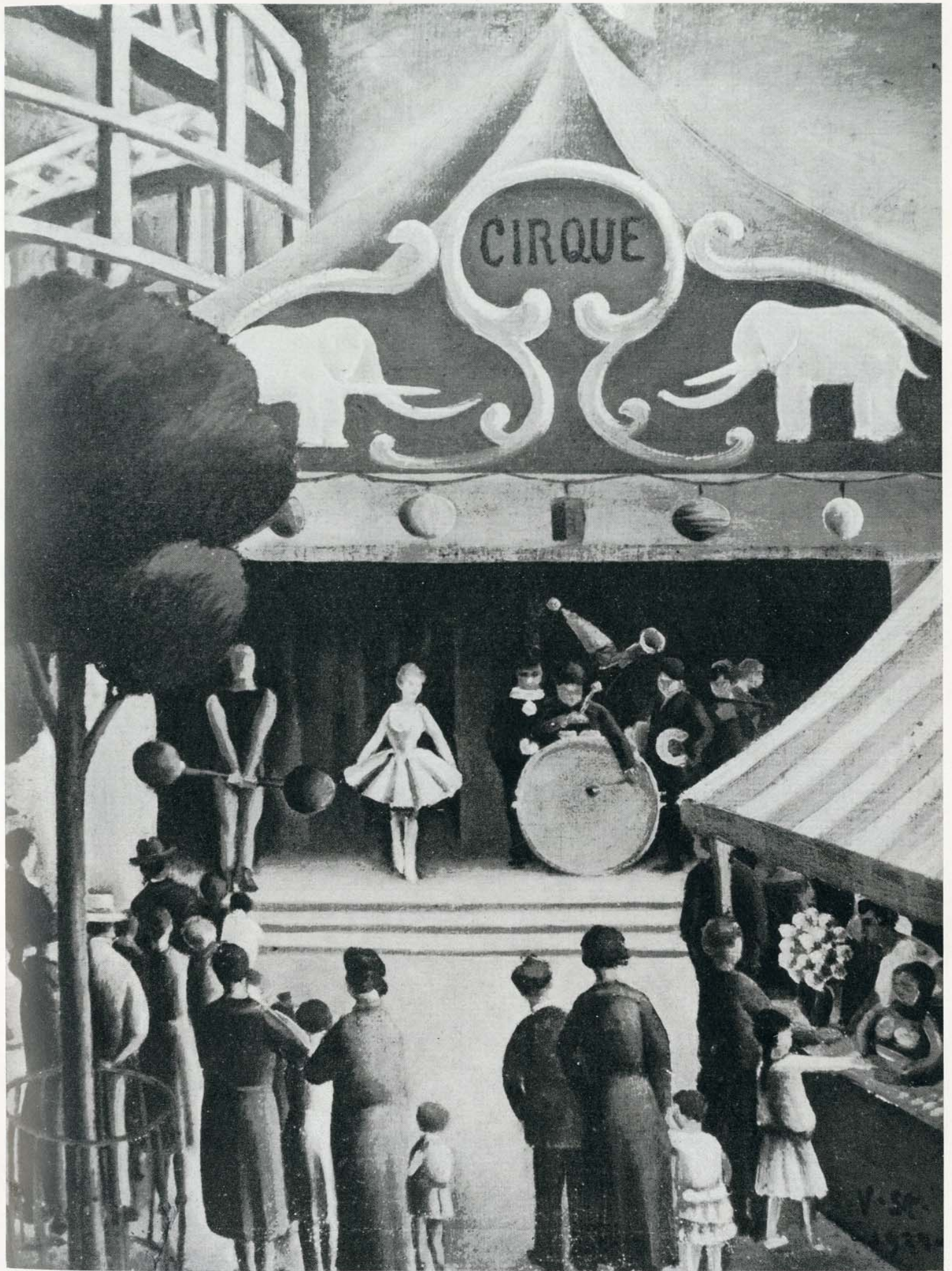
126. Milo Milunović: Akt sa ogledalom, 1921. ulje na platnu, 91x74 cm.

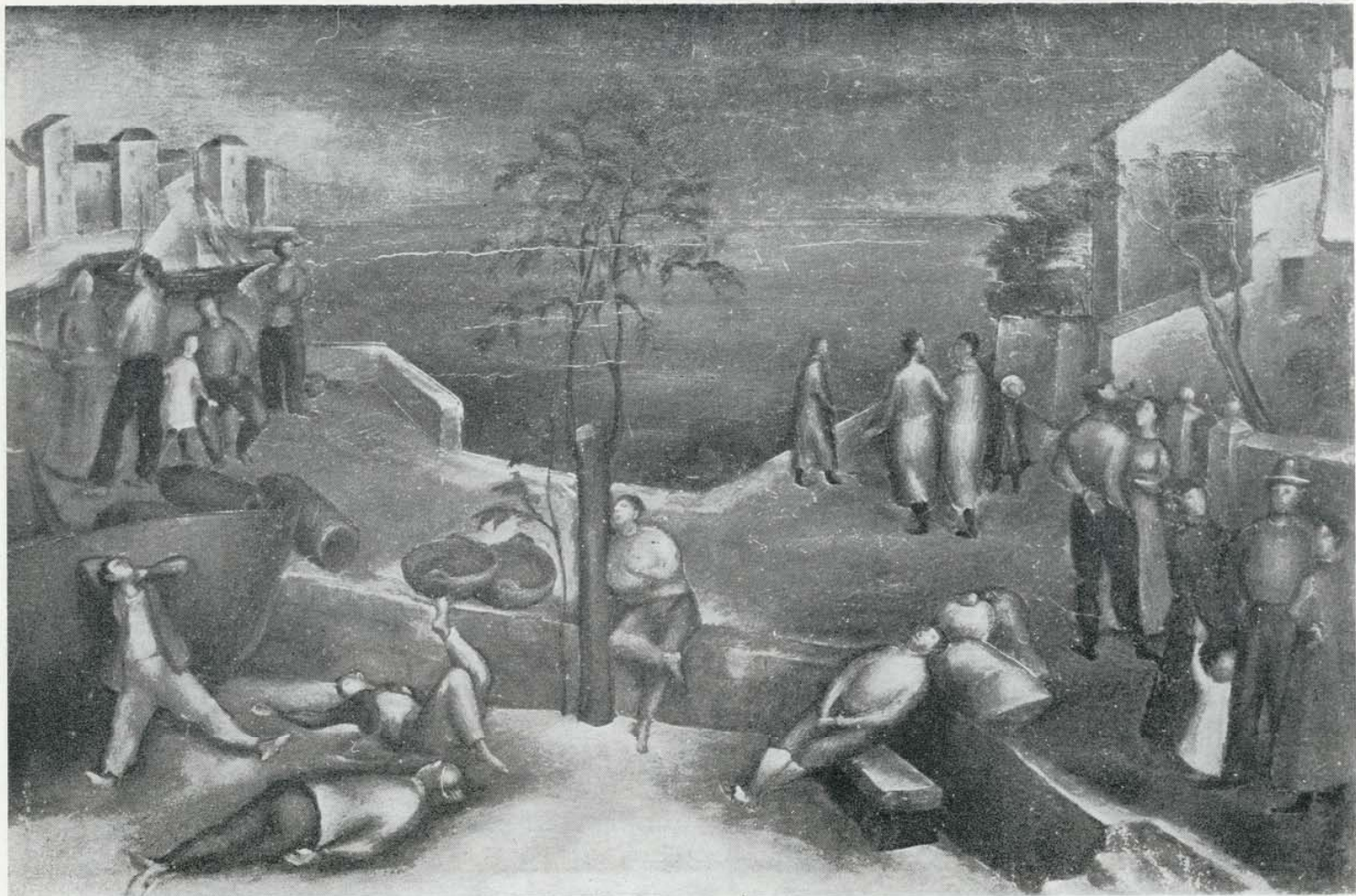


127

127. Veljko Stanojević: Posude, do 1925. ulje na platnu, 60x50 cm.

128. Veljko Stanojević: Cirkus, 1924, ulje na platnu, 60,5x45,5 cm.





129. Ignjat Job: Nedelja na ostrvu, 1927. ulje na dasci, 24x36 cm.



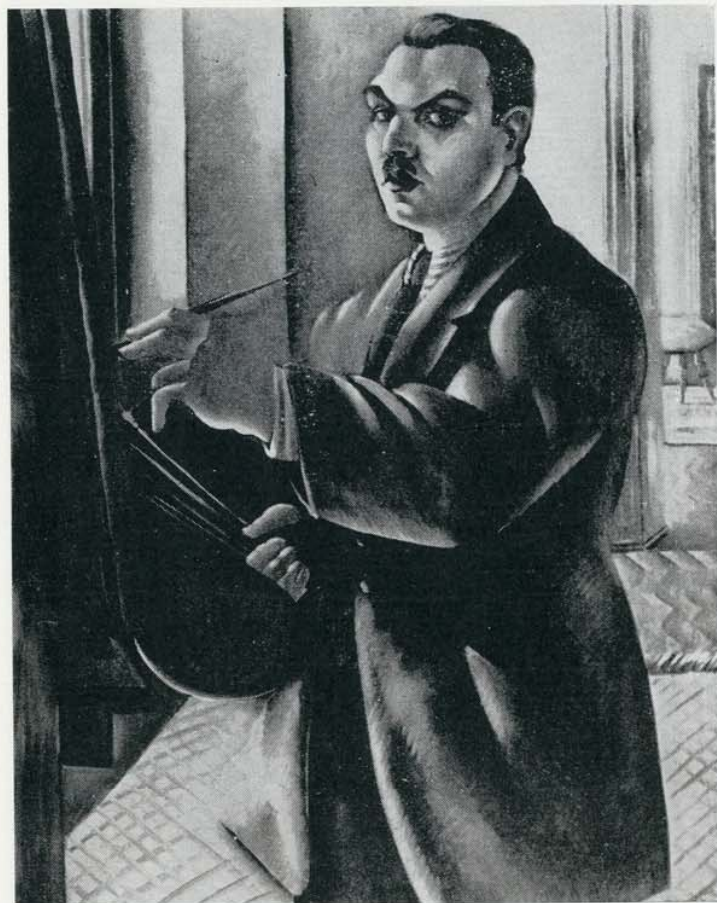
130. Ignjat Job: Branje pečuraka, 1927. ulje na dasci, 25.5x28 cm.



131. Jovan Bijelić: Portret dr Maje Gajić, 1928. ulje na platnu, 97x77,5 cm.



132. Jovan Bijelić: Mrtva priroda, 1928. ulje na platnu, 96x77 cm.



133

133. Sava Šumanović: Autoportret, 1925. ulje na platnu, 100x80,5 cm.

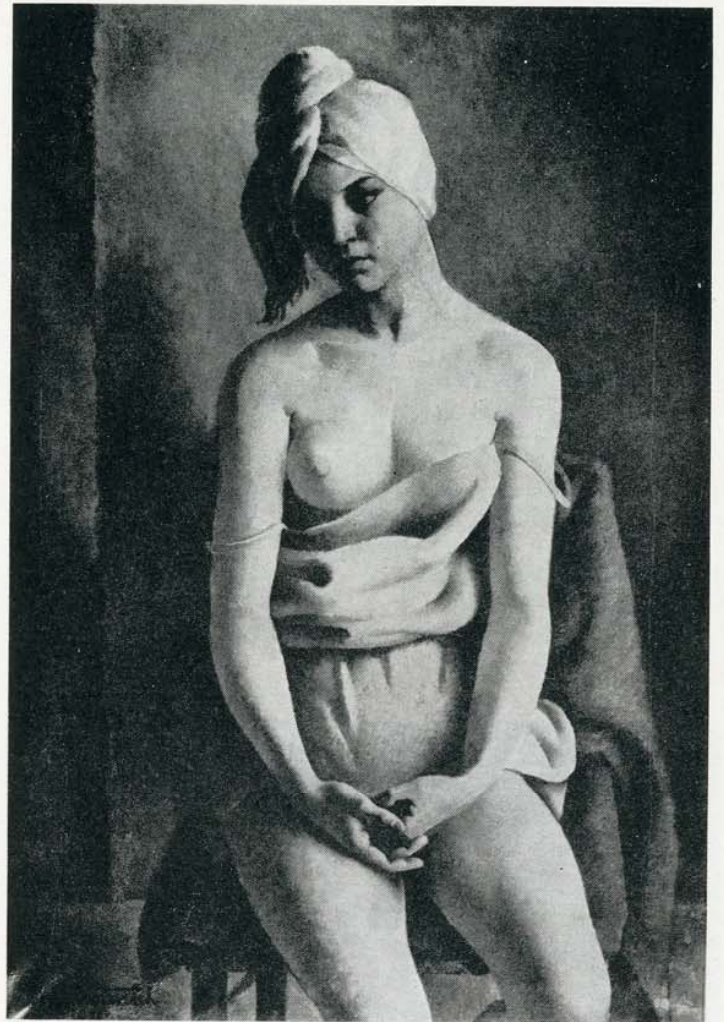


134

134. Sava Šumanović: Predeo s ženskom figurom, ulje na platnu, 81x100 cm.



135



136

135. Veljko Stanojević: Mlada žena u zelenom, 1924. ulje na platnu, 81,5x64,5 cm.

136. Veljko Stanojević: Devojka s turbanom, 1928. ulje na platnu, 116x80,5 cm.



137

137. Milo Milunović: Mrtva priroda s plavom činijom, oko 1922. ulje na asfaltu, 51x40 cm.



138

138. Milo Milunović: Kupačice, ulje na platnu, 42,5x51 cm.



139

139. Milo Milunović: Bistro (porodica bardžije), 1921. ulje na platnu, 116x88 cm.



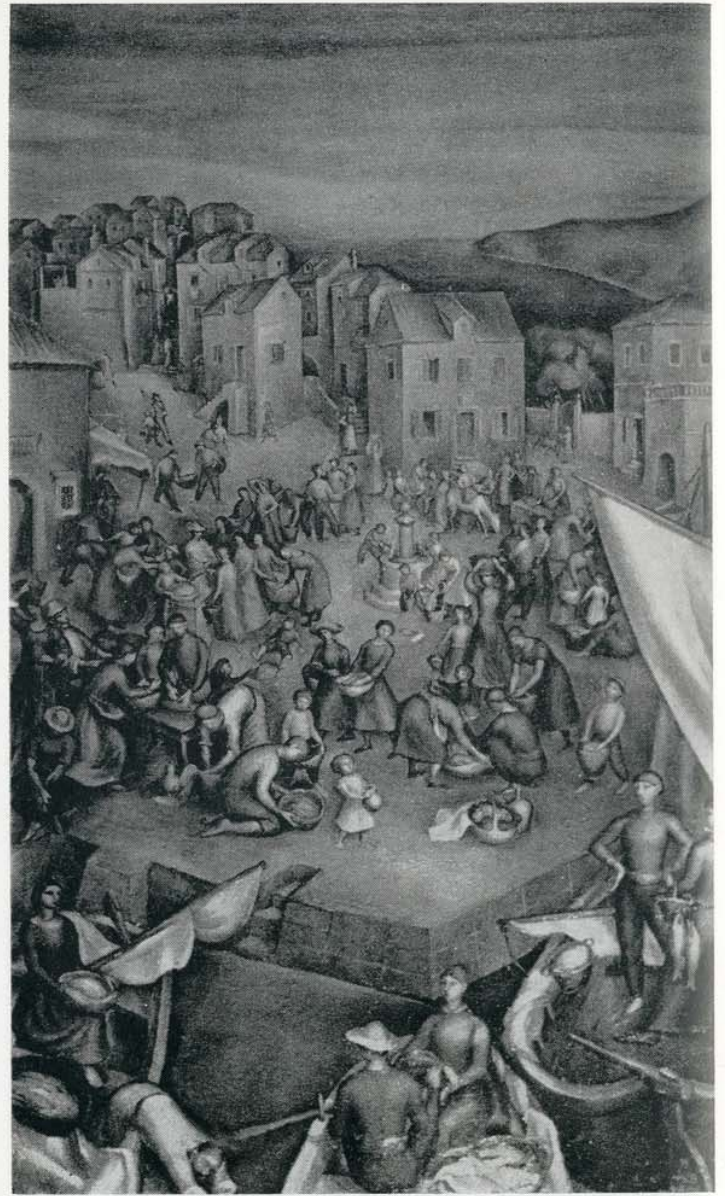
140

140. Milo Milunović: Devojke, 1924. ulje na platnu, 120x80,5 cm.



141

141. Ignjat Job: Svadba, 1927. ulje na dasci, 33x27,5 cm.

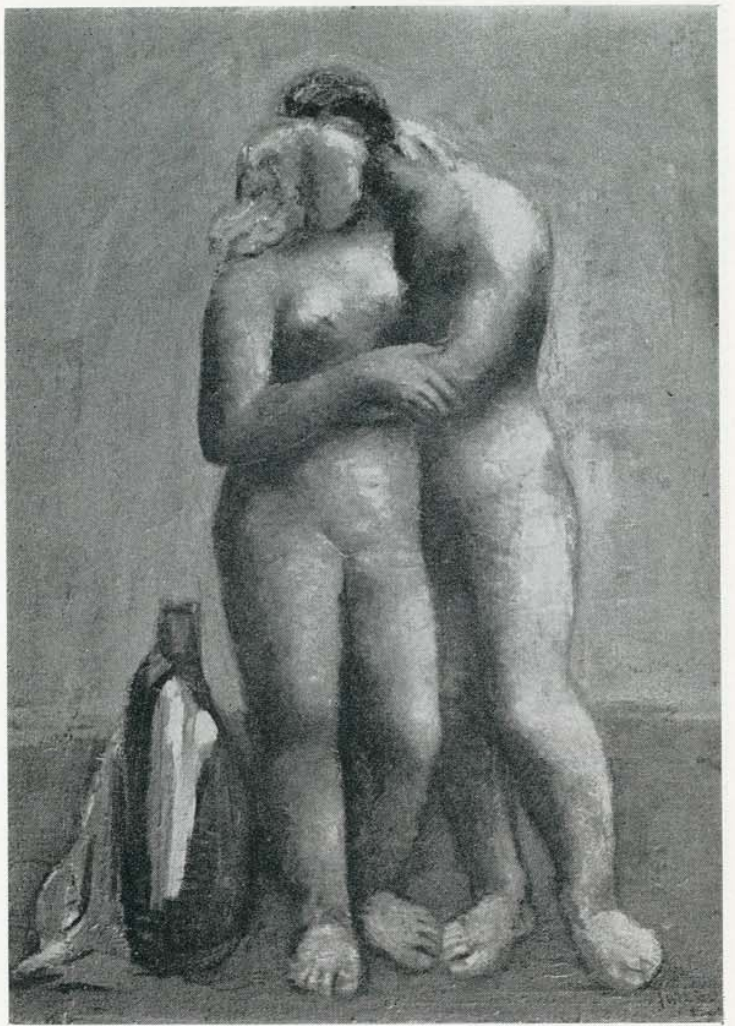


142

142. Ignjat Job: Riblja pijaca, 1927. ulje na platnu, 150x90,5 cm.



143



144



145



146



147

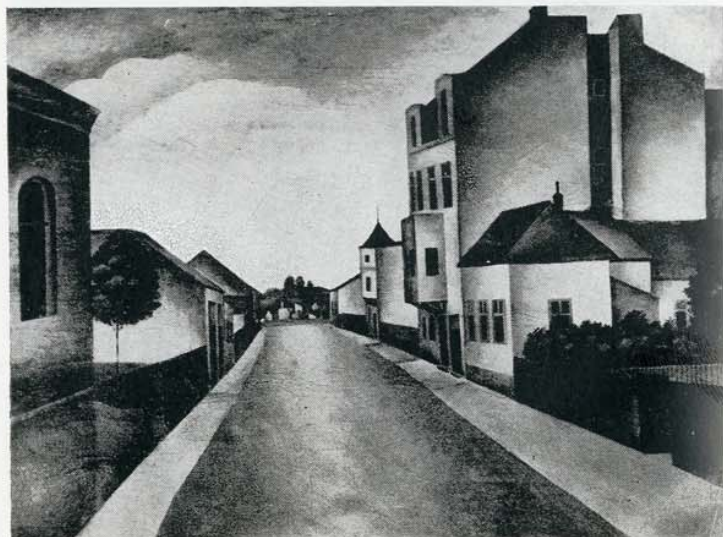


148



149

149. Živorad Nastasijević: Knez Danilova ulica, 1924. ulje na platnu, 37x42 cm.



150

150. Živorad Nastasijević: Čelopečka ulica, 1925. ulje na platnu, 74,5x101 cm.



151

151. Vasa Pomorišac: Autoportret, 1928. ulje na platnu, 107x65,5 cm.



152

152. Vasa Pomorišac: Sid, 1937. ulje na platnu, 54x65 cm.



153



154



155

155. Jovan Bijelić: Portret Branimira Ćosića, 1927. ulje na platnu, 142x100 cm.



156

156. Jovan Bijelić: Mrtva priroda s fetišem, ulje na platnu, 68,5x55 cm.



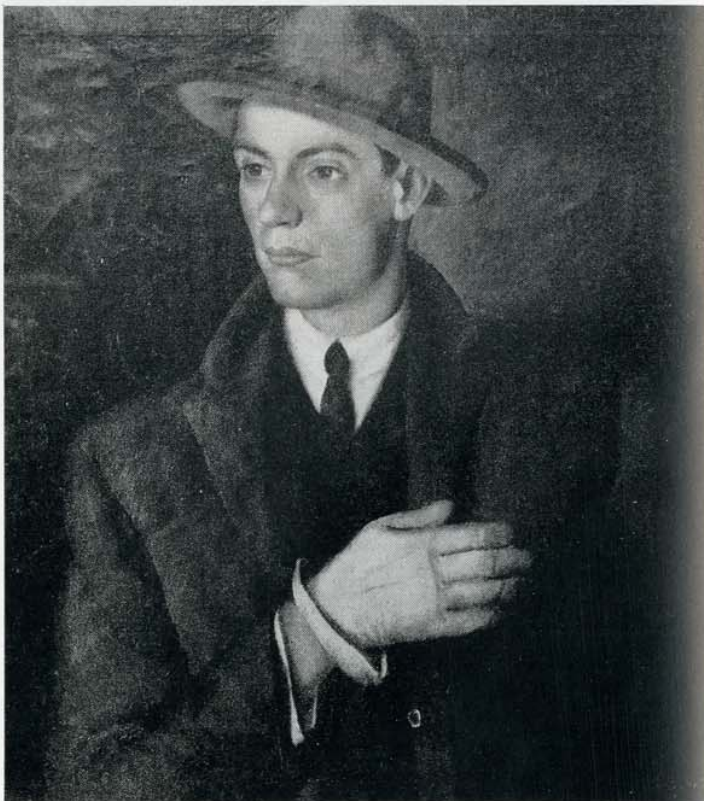
157



158



159



160

157. Milan Konjović: Crkva u Cassis-u, 1925. ulje na platnu, 46x55 cm.

158. Đoko Mazalić: Beg u Egipat, 1926. ulje na platnu, 70,5x71,5 cm.

159. Sibe Miličić: Portret devojke, ulje na platnu, 85x70 cm.

160. Ivan Radović: Mladić sa rukavicom, 1925. ulje na platnu, 79,5x69,7 cm.



PETAR DOBROVIĆ, POLULEŽEĆI ŽENSKI AKT, 1913, CRTEŽ